



Projektvorstellung Solarpark Quedlinburg Lehof



Jens Wecke
01.02.2024

ASG Gruppe aus Köthen

Agenda

1 Begrüßung und Vorstellung

2 ASG Gruppe

3 Projektvorstellung

4 Regionale Wertschöpfung

5 Nächste Schritte



Projektvorstellung

Welterbestadt Quedlinburg: Solarpark Lehof

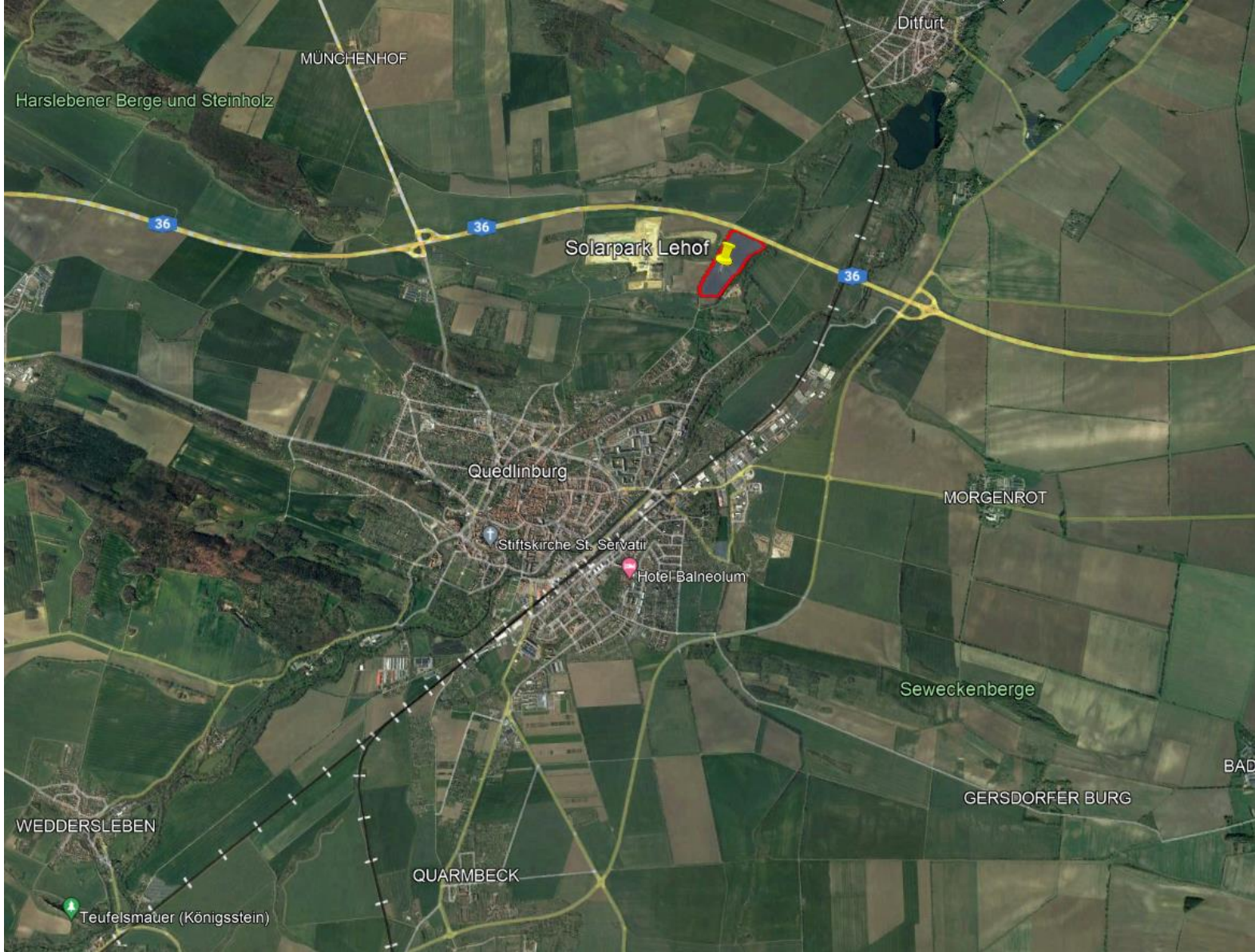


Anlagenparameter

- Fläche ca. 17,5 ha
- PV-Leistung ca. 23 MWp
- PV-Strommenge ca. 24 GWh pro Jahr
 - geringe Bodenpunktzahl
 - oberhalb der A36, nicht einsehbar
- Fläche im 500 m Bereich der Autobahn
- Kommunalabgabe gemäß § 6 EEG 2023 / ca. 47.000,- €/Jahr

Projektvorstellung

Welterbestadt Quedlinburg: Solarpark Lehof / Lage



Projektvorstellung

Netzanschluss – Neu zu errichtendes Umspannwerk im Netzgebiet der avacon



Netzanschluss

- Einspeisung in das Netz der Stadtwerke Quedlinburg nicht möglich
 - Kapazität reicht nicht aus
 - Spannungsebene zu niedrig
- Einspeisung in die 110 kV Ringleitung der Mitnetz ist nicht möglich.
- Einspeisung in das 110 kV Netz der avacon über ein neu zu errichtendes Umspannwerk südlich von Halberstadt möglich.
- Eine Reservierungsanfrage des uns übermittelten Netzeinspeisepunktes bei der avacon ist am 15.01.2024 erfolgt. Wir rechnen mit der verbindlichen Reservierungsbestätigung von avacon bis Ende Januar 2024.

nächste Schritte

Bauausschuss – Stadtrat – Netzanschluss – Planung

1. positive Empfehlung des Bauausschuss für Stadtratssitzung (beide Projekte)
2. Fassung Aufstellungsbeschluss durch Stadtrat
3. Erstellung Netzanschlusskonzept durch ASG
4. Bauleitverfahren – Quedlinburg Solarpark Lehof
5. Bau und Betrieb der Anlage durch die ASG Gruppe





Ihre Ansprechpartner

Jens Wecke

jens.wecke@asg-solar.de

+ 49 (0) 157 – 585 46 340

+49 (0)3496 649 93 – 53

ASG Energiepark GmbH

Elsdorfer Weg 3a

06366 Köthen

www.asg-solar.de

Jan Wecke

j.wecke@asg-solar.de

+ 49 (0) 151 – 201 209 62

+49 (0)3496 649 93 – 32