

POLITISCHE INFORMATION 07.12.2023

TK WIRTSCHAFT, DRITTE FORTSCHREIBUNG
INTEGRIERTES STADTENTWICKLUNGSKONZEPT

WELTERBESTADT QUEDLINBURG

MIT DEN ORTSCHAFTEN BAD SUDERODE
UND STADT GERNRODE



HEUTE:

POLITISCHE INFORMATION

- >> WER WIR SIND...
- >> PROZESS
- >> AKTUELLER STAND
- >> AUSBLICK

WER WIR SIND...



Daniel Bläser

Geschäftsführer



Hendrik Jansen

Geschäftsführer



Vinzenz Rosenberg

Mitarbeiter



Joel Jost

Mitarbeiter



Paul Commandeur

Mitarbeiter



Tessa Nowoczyn

Mitarbeiterin



Jan Weyers

Mitarbeiter

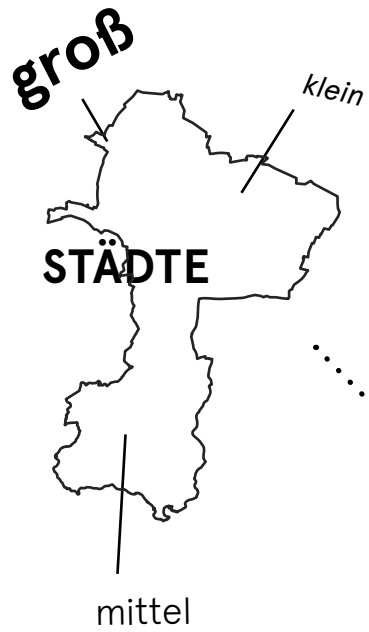


Jonas Koban

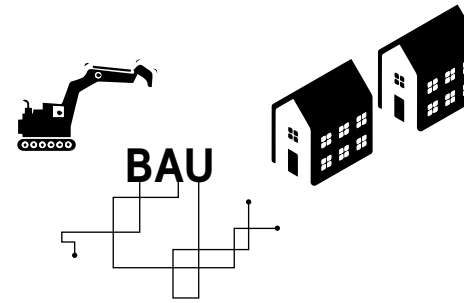
Mitarbeiter

**WER WIR
SIND?**

bjp | bläser jansen partner GbR

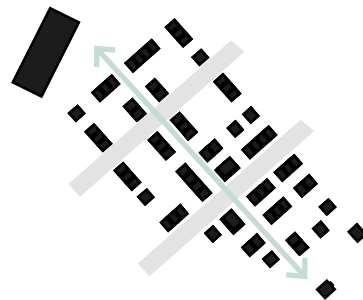


VERSTEHEN



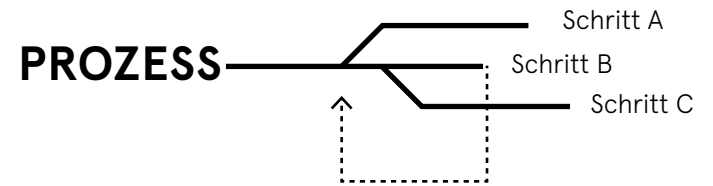
DEFINIEREN

WAS WIR MACHEN?

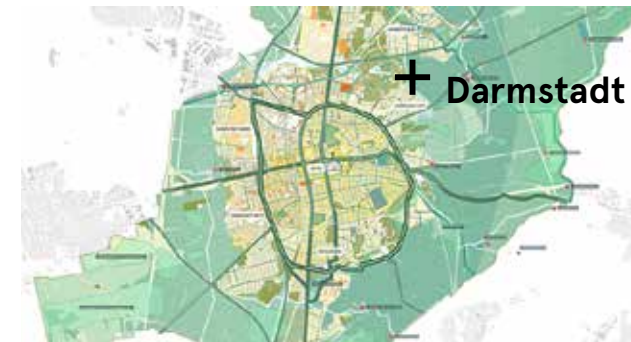
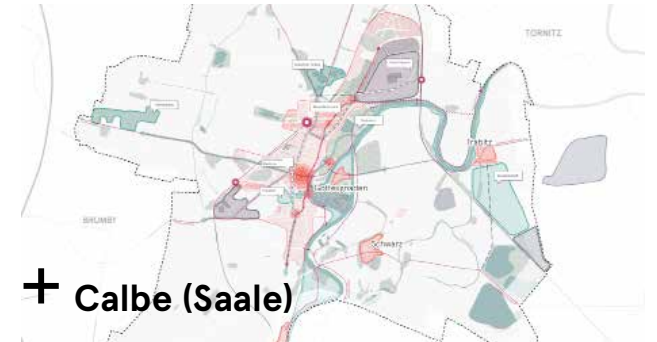


OPTIONEN

ENTWERFEN



GESTALTEN



REFERENZENZEN



PROZESS

ANLASS

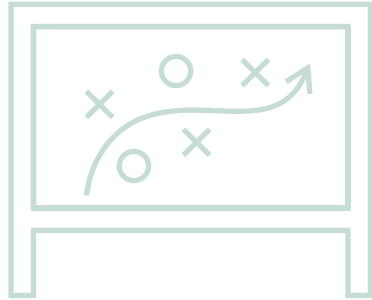
Die Welterbestadt Quedlinburg im sachsen-anhaltinischen Harzvorland sieht sich lokalen Herausforderungen und übergeordneten Trends ausgesetzt.

Diese dynamische Ausgangslage erfordert eine klare **Zukunftsvorstellung**, die einen **Entwicklungspfad für die nächsten Jahrzehnte** skizziert.



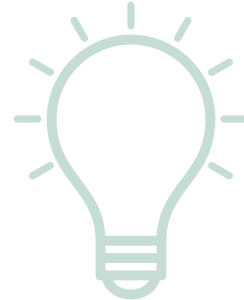
Deswegen bekommt die Welterbestadt Quedlinburg ein ISEK samt TK Wirtschaft!

ZIELE DES ISEK



PLANUNGSINSTRUMENT & HANDLUNGSMAXIME

- Relevante Themen und Handlungsfelder identifizieren
- Integrierte, strategische Entscheidungsgrundlage
- Richtet sich an alle Akteur*innen



ZUKUNFTSPERSPEKTIVE & VISON

- Zukunftsfähige Entwicklung aufzeigen
- Welterbestadt Quedlinburg positionieren und festigen
- Konkrete, umsetzbare Maßnahmen ableiten



FÖRDERMITTEL & INVESTITIONEN

- Fördermittel aus verschiedensten Programmen akquirieren
- Weitere (private) Investitionen stimulieren
- Nachhaltiges Wachstum ermöglichen

mehr dazu: www.staedtebaufoerderung.info/Online-Leitfaden-ISEK

Bürgerschaftsforum

Fachworkshop

Steuerungsgruppe

Fokusgruppen-
gespräche

Politische Information
& Beratung

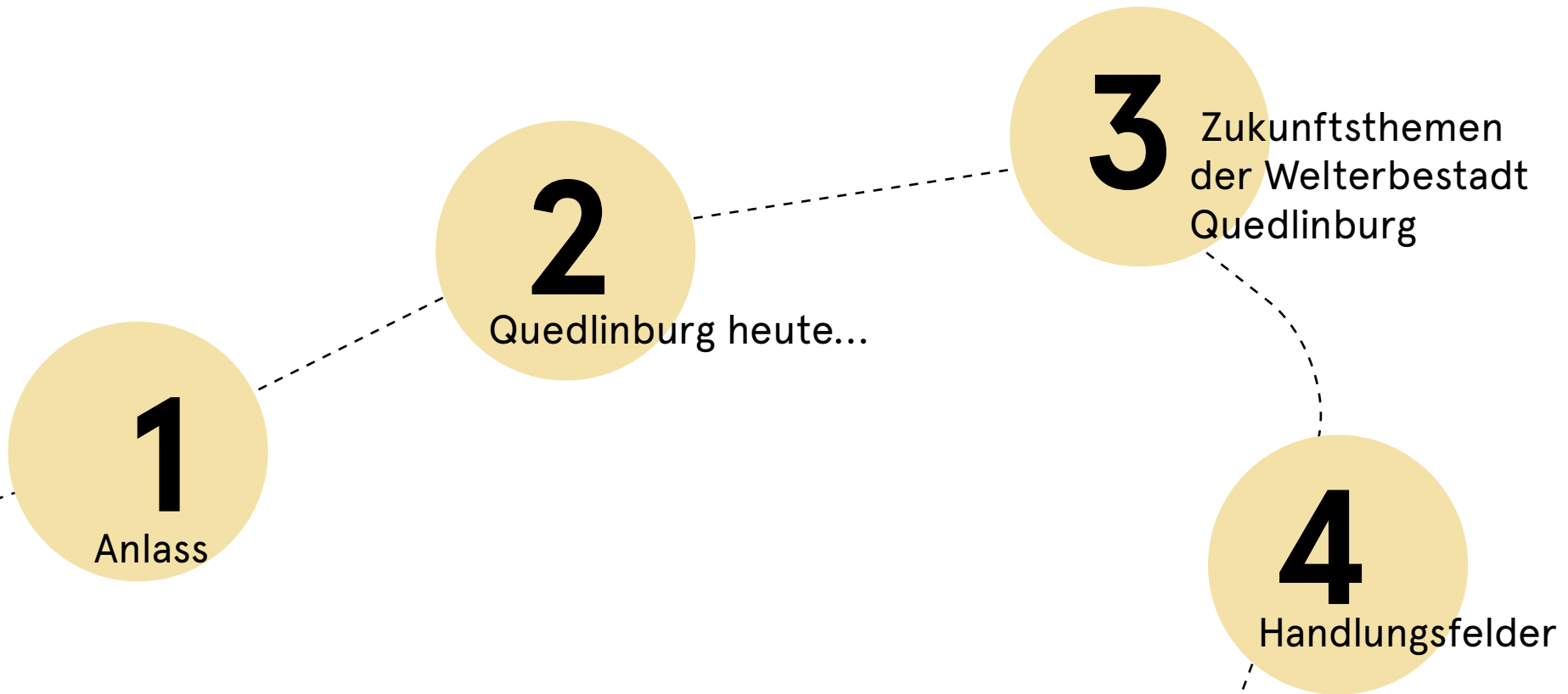
Stadtteilspaziergänge

IM DIALOG

Um einen möglichst großen Erkenntnisgewinn über die Welterbestadt Quedlinburg und seine Besonderheiten zu erlangen, werden verschiedene dialogbasierte Formate durchgeführt.

Dabei werden die jeweiligen Agierenden als lokale Fachleute angesehen, die über spezifisches Ortswissen verfügen.

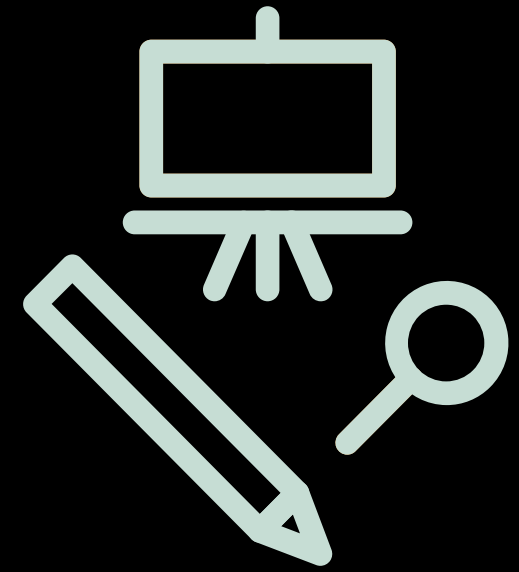




DER WEG ZUM ISEK

Wie können wir einen Prozess gestalten, der die Bürgerschaft miteinbezieht und ein dynamisches Zukunftsbild der Welterbestadt Quedlinburg entwirft?

AKTUELLER STAND



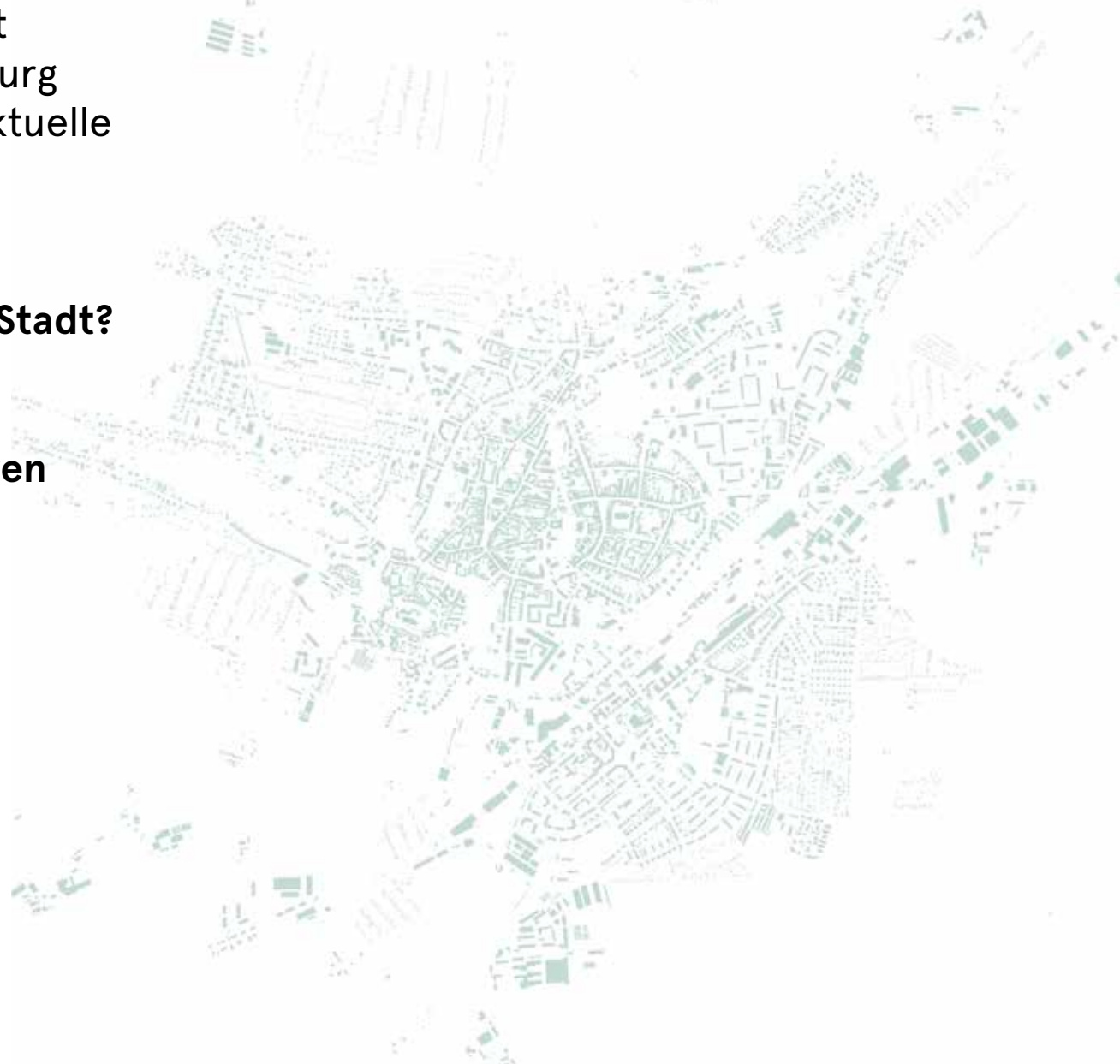
QUEDLINBURG HEUTE...

Mit dem ISEK und dem TK Wirtschaft möchte die Welterbestadt Quedlinburg einen umfassenden Blick über die aktuelle Ausgangslage erhalten.

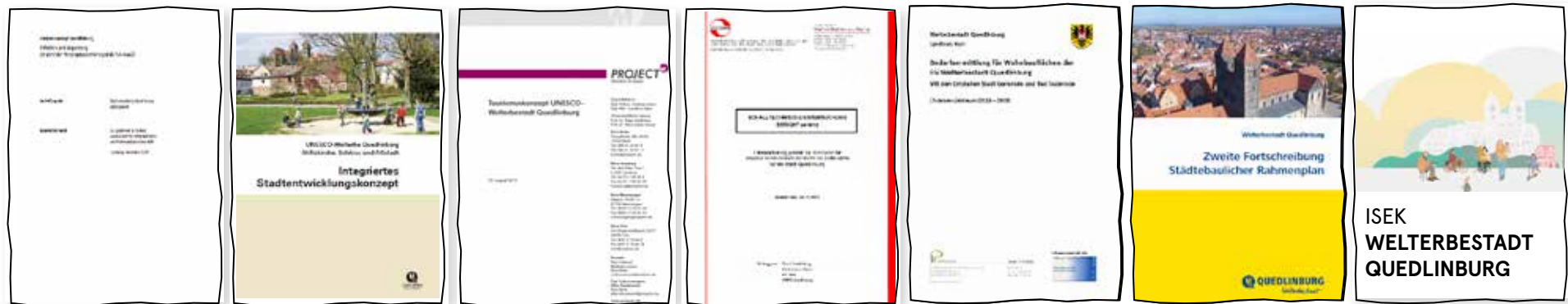
> Was sind die Zukunftsthemen der Stadt?

> Was denken die Einwohner der Welterbestadt Quedlinburg über ihren Wohnort?

> Was macht das Leben in der Welterbestadt Quedlinburg aus?



GRUNDLAGENERMITTLUNG



2007

EHK
Zentrenkonzept

2012

Integriertes
Stadtentwick-
lungskonzept

2012

Städtebau-
liche Konzepte,
u.a. Tourismus-
konzept, Denk-
malpflegeplan,
Sichtachsenana-
lyse,

2012

Schalltechnische
Untersuchung

2019

Handlungskon-
zept Wohnen

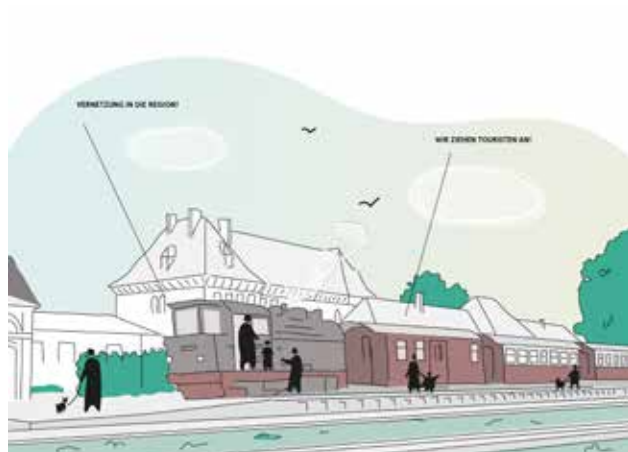
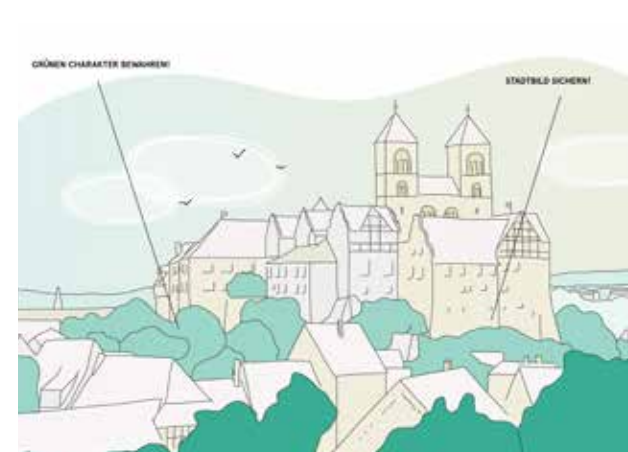
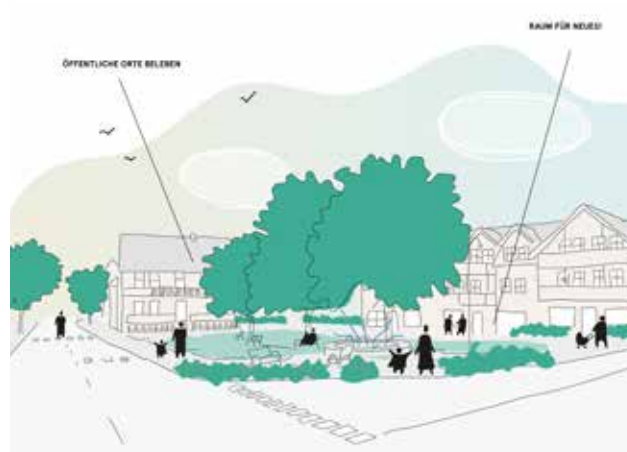
2021

Rahmenplan
Innenstadt

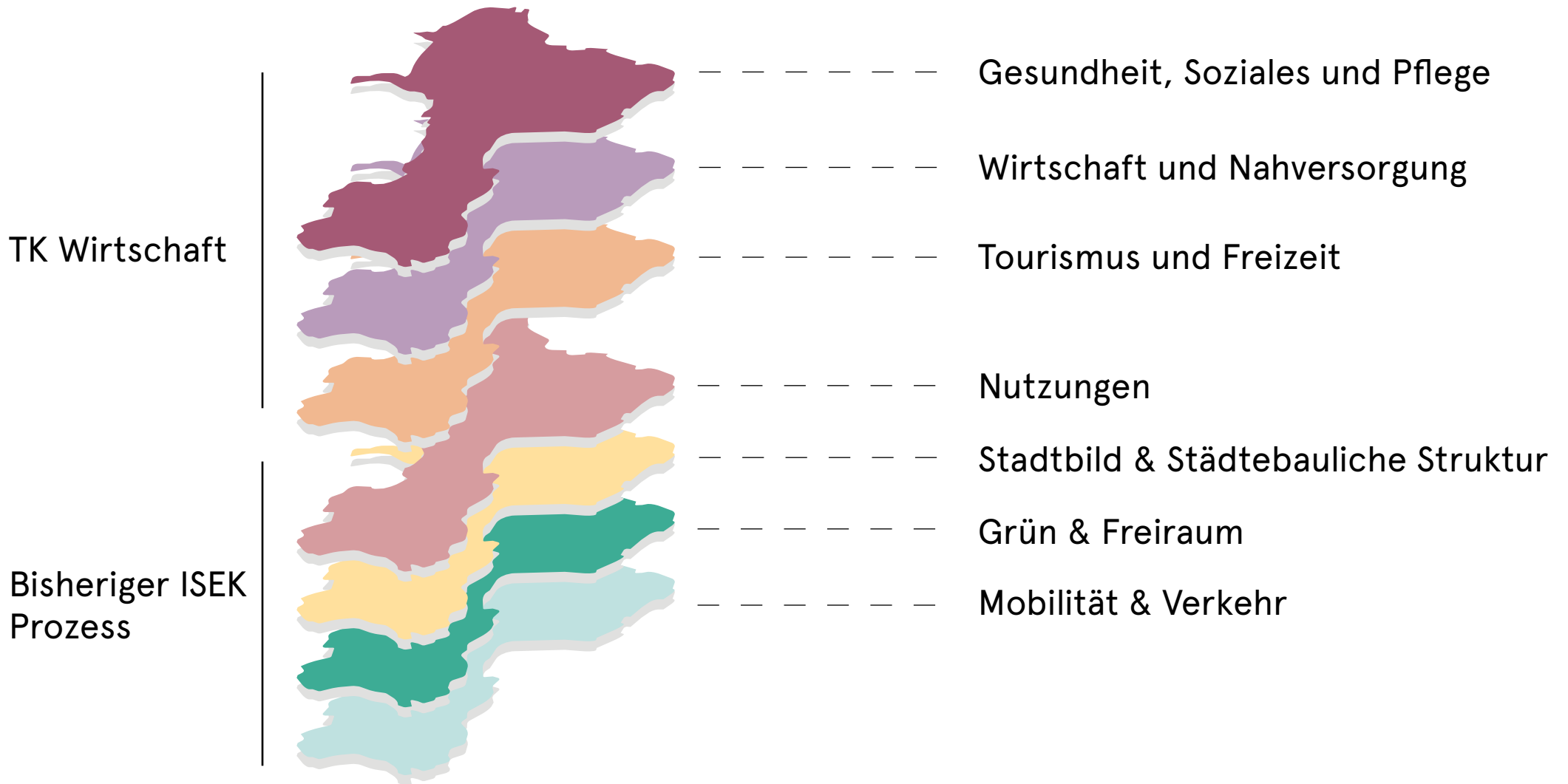
2023

Integriertes
Stadtentwick-
lungskonzept mit
TK Wirtschaft

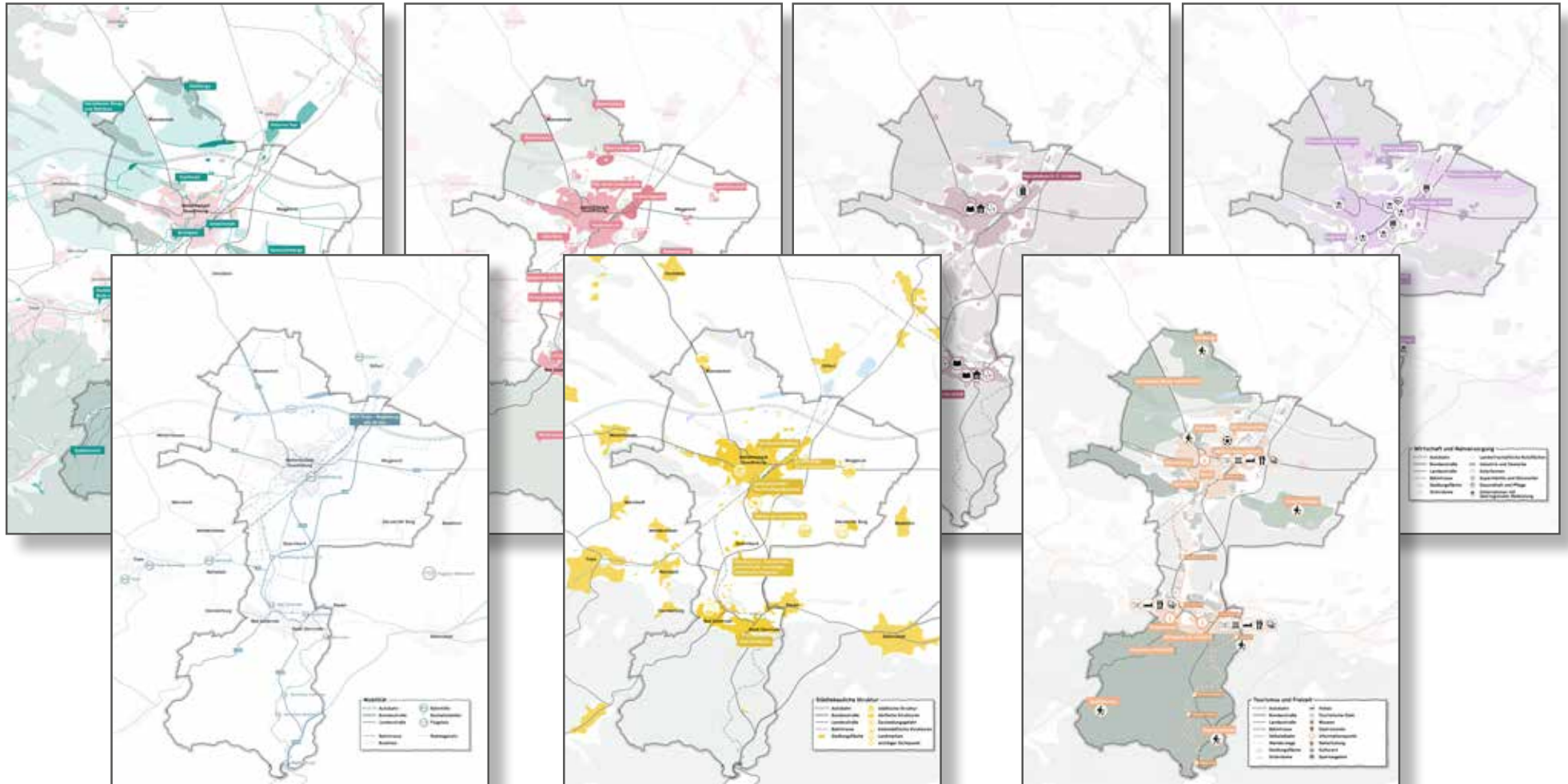
BILDER AUS DER WELTERBESTADT



ANALYSEBAUSTEINE



ANALYSEN



VERWALTUNGSWORKSHOP

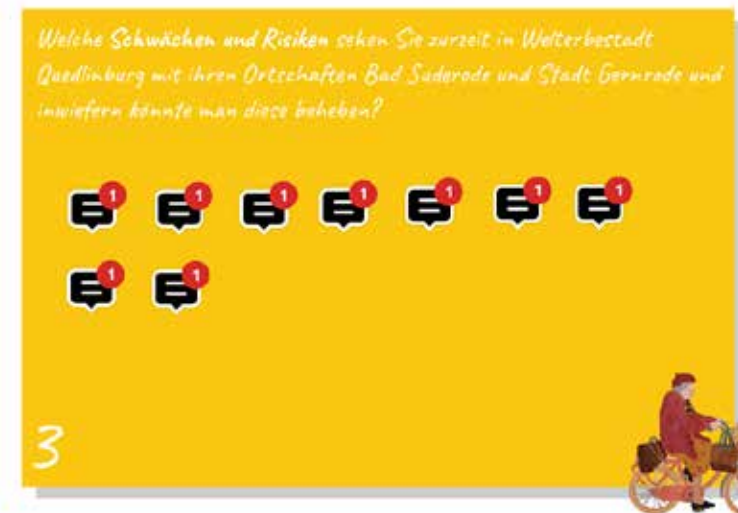
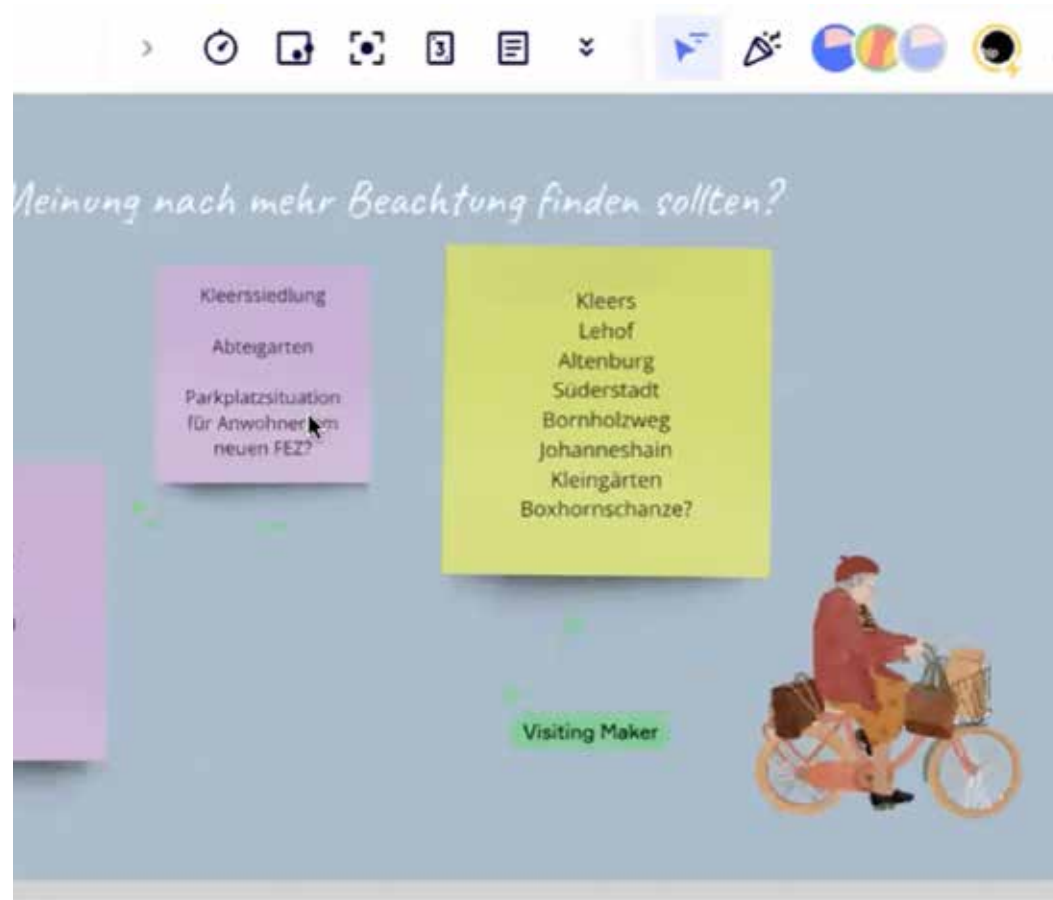
01.02.2023



QUED

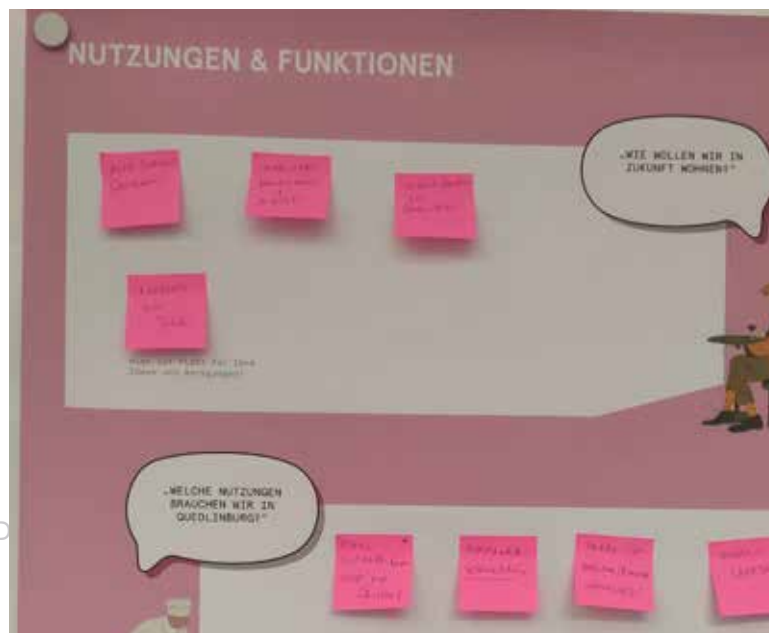
FOKUSGRUPPENGESPRÄCHE

25.04. und 27.04.2023



FACHWORKSHOP

12.05.2023



QUED

STADTSPAZIERGÄNGE

12. und 13.05.2023 BAD SUDERODE, STADT GERNRODE,
BAHNHOFSUMFELD UND BODE, KLEERSQUARTIER



1. BÜRGERSCHAFTSFORUM

13.05.2023



QUED

FOKUSGRUPPENGESPRÄCH

GESUNDHEIT, SOZIALES UND PFLEGE, 14.11.2023

DIGITALE PINNWAND ZUM FOKUSGRUPPENGESPRÄCH GESUNDHEIT, SOZIALES UND PFLEGE

ISEK WELTERBESTADT QUEDLINBURG DER PROZESS

Wir sind hier!

ZIEL DES WORKSHOPS

In heutigen Fokusgruppengespräch wollen wir mit den **Schlüsselpersonen der Weiterbestadt Quedlinburg** gemeinsam über die Zukunftsperspektiven der Weiterbestadt und seinen Ortschäften Bad Suderode und Stadt Gernode im Bereich Gesundheit, Soziales und Pflege sprechen und **Ideen für den weiteren Prozess** sammeln!

ABLAUF

1. Begrüßung, Technik Check & Vorstellung, Vorgehensweise (15 Min)	14:00 Uhr
2. Frage 1: Quedlinburg in wenigen Worten (5 Min Ideensammlung, 10 Minuten Erläuterung)	14:15 Uhr
3. Frage 2: Stärken & Potenziale (5 Min Ideensammlung, 10 Minuten Erläuterung)	14:30 Uhr
4. Frage 3: Schwächen & Risiken (5 Min Ideensammlung, 10 Minuten Erläuterung)	14:45 Uhr
5. Frage 4: Wichtige Orte (5 Min Ideensammlung, 10 Minuten Erläuterung)	15:00 Uhr
6. Zusammenfassung und Verabschiedung	15:15 Uhr

Wie würde Sie die Weiterbestadt Quedlinburg in wenigen Worten beschreiben?

Stärken
Schwächen
Risiken

1

Frau Dorothea, Heilpraktikerin ISEK QUB

Welche Stärken und Potenziale sehen Sie in der Weiterbestadt Quedlinburg mit ihren Ortschäften Bad Suderode und Stadt Gernode im Bereich Gesundheit, Soziales und Pflege und wofür könnte man dies am besten nutzen?

2

Frau Opti, Einheitskassierin QUB

Welche Schwächen und Risiken sehen Sie zurück in Weiterbestadt Quedlinburg mit ihren Ortschäften Bad Suderode und Stadt Gernode im Bereich Gesundheit, Soziales und Pflege und wofür könnte man dies am besten nutzen?

3

Herr Benjamin, DRK

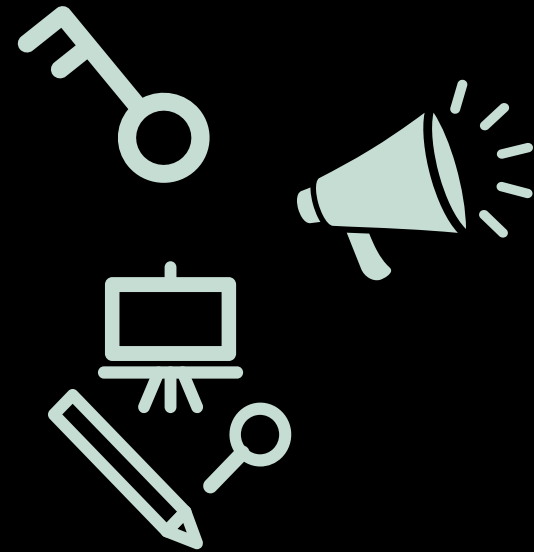
Gibt es Bereiche Gesundheit oder Pflege, die Ihrer Meinung nach mögliche Entwicklungen im Bereich Gesundheit, Soziales und Pflege nach einer Besichtigung fördern sollten?

4

Herr Joachim, Geschäftsführung Care Campus Hiers glückHAH

Hier ist Platz für weitere Ideen und Wünsche!

AUSBLICK



BETEILIGUNGSFORMATE

Stadtteil-
spaziergänge
07. und
08.12.2023

Fachworkshop
Tourismus
08.12.2023

Online-
Beteiligung
08.12.2023 -
12.01.2024

Verwaltungs-
workshop
März 2024

Bürgerschafts-
forum
Mai 2024



STADTSPAZIERGÄNGE 07. UND 08.12.2023

STADTSPAZIERGÄNGE ISEK QUEDLINBURG

ROUTE 1: SÜDLICHE INNENSTADT (1,5 km)
DATUM: 07.12.2023
BEGINN: 14:00 UHR
STARTPUNKT: NORDEINGANG ABTEIGARTEN

ENDPUNKT ST. WIPERTI
BRÜHLPARK
STARTPUNKT: NORDEINGANG ABTEIGARTEN
STANDORT CAMPING
SCHAFERBRÜCKE

STADTSPAZIERGÄNGE 07.12.2023 UND 08.12.2023

Damit die Welterbestadt Quedlinburg mit Ihren Ortschaften Bad Suderode und Stadt Gernrode auch in Zukunft lebenswert bleibt, ist die Mithilfe der Bürgerinnen und Bürger gefragt!

Wir laden Sie daher herzlich zu zwei Stadtspaziergängen ein, welche am 07.12. und 08.12.2023 jeweils um 14 Uhr beginnen. Der erste Stadtspaziergang am 07.12.2023 beginnt am Nord-eingang des Abteigartens und nimmt sich dem Thema „Tourismus“ an. Der zweite Stadtspaziergang findet in Bad Suderode statt, startet am Behringer Brunnen und widmet sich dem Thema „Gesundheit und Pflege“.

Wir freuen uns auf zahlreiches Erscheinen!

bläser jansen partner
QUEDLINBURG
Welterbestadt

STADTSPAZIERGÄNGE

ONLINE-BETEILIGUNG
07.12.2023 BIS 12.01.2024

Bad Suderode (1,6 km)
BRUNNEN

STARTPUNKT BEHRINGER BRUNNEN
HAUS DES WALDES
PARKPLATZ AM PREUSSENTURM
KELLEREI-RENA

In Ergänzung zu den Stadtspaziergängen können Sie ab dem 07.12.2023 bis einschließlich 12.01.2024 über den unten dargestellten QR-Code Zugang zur digitalen Beteiligungsplattform finden.

Teilen Sie uns dort gerne Ihre Erfahrungen und Ihr Wissen mit, denn Sie sind die lokalen Experten in der Welterbestadt Quedlinburg oder den Ortschaften Bad Suderode und Stadt Gernrode!

Wir freuen uns sehr, wenn Sie uns Ihre Wünsche und Anregungen im Besonderen für die Themen Gesundheit/Pflege und Tourismus auf der digitalen Pinnwand mitteilen.

SCAN MICH!

Ab dem 07.12.2023 ist ein Zugang zur Plattform online möglich, ab dem 07.12.2023 können Sie auf die Plattform eine Eingabe eines Pinnworts zugreifen. Eine genaue Bedienung der digitalen Pinnwand wird zum 14. Studien sein.

<https://www.bjppartner.de/>
(SWF0F0GG-)

bläser jansen partner
QUEDLINBURG
Welterbestadt


FACHWORKSHOP TOURISMUS 08.12.2023

TOURISMUS UND FREIZEIT


WELTERBESTADT QUEDLINBURG

Der Tourismus ist für die Weltelberbestadt Quedlinburg ein zentraler Bestandteil der Ortsstruktur. Stadt Gernrode und Bad Suderode sind wichtige Wirtschaftsfaktoren und stellen sich bereits heute als vielfältig und gut strukturiert dar. Die Weltelberbestadt Quedlinburg profitiert nicht nur von ihrer historischen Altstadt, die zum UNESCO-Weltkulturerbe gehört, sondern auch von der Freizeitinfrastruktur in ihrer unmittelbaren Umgebung und ihrer Lage im saarharzischen Naturerbe. Der Städtewald, die Heidegebiete und die abwechslungsreichen Möglichkeiten zur Wanderrholung und sportlichen Betätigung. Ein weiterer touristischer Anziehungspunkt ist die Selketalbahn, die als touristische Ergänzung der Weltelberbestadt Quedlinburg mit ihrer Ortsstruktur, Bad Suderode und Stadt Gernrode verbunden ist. Die Verbindung von historischer Altstadt, Freizeitmöglichkeiten in der Natur, kulturellen Angeboten in Stadt Gernrode und sportlichen Angeboten in Bad Suderode schafft so ein attraktives Ziel für unterschiedliche Besuchergruppen und zieht auch darüber hinaus ca. 1,2 Mio. Besucher und Tagesgäste an.

QUEDLINBURGER STIFT



SELKETALBAHN



ORTSCHAFTEN BAD SUDERODE & STADT GERNRODE

Die beiden Ortsteile Stadt Gernrode und Bad Suderode bilden zusammen einen weiteren Schwerpunkt der touristischen Nutzung in der Weltelberbestadt Quedlinburg und der Region. Beide Ortsteile profitieren von ihrer Lage in der und stellen in den angrenzenden Grünflächen vielfältige Möglichkeiten zur Wanderrholung und sportlichen Betätigung. Dies ist besonders attraktiv für Wanderer*innen, die z.B. die Natur des Waldelberbestadtquellungsgebietes genießen möchten, die von der Weltelberbestadt Quedlinburg aus gut zu erreichen ist.

STADTKERN WELTERBESTADT QUEDLINBURG


Die historische Altstadt von Quedlinburg, UNESCO-Weltkulturerbe, ist das touristische Zentrum der Region und zeichnet sich durch eine Vielfalt von Attraktionen und Angeboten aus. Die von 1978 bis 1990 restaurierten Gebäude aus dem 13. bis zum 17. Jahrhundert sind die Stadt nicht nur reich an Geschichte, sondern auch an touristischen Angeboten. Museen, öffentliche Sehenswürdigkeiten und gastronomische Einrichtungen prägen das historische Stadtbild. Seit dem Jahr 2018 ist die Weltelberbestadt Quedlinburg bereits einige Maßnahmen ergriffen. Die Erklärung der einzigartigen Förderstrategie „Förderstrategie für die Erlebnisorientierte Historische Innenstadt“ stellt das Engagement für Stärkung der unternehmerischen Aktivitäten und zur Schaffung einer lebendigen Innenstadt.

Fachworkshop Tourismus | TK Wirtschaft, Dritte Fortschreibung ISEK Weltelberbestadt Quedlinburg | 08.12.2023

TOURISMUS UND FREIZEIT


Hier ist Platz für Ihre Ideen und Anregungen!

„WELCHE STRATEGIEN BRAUCHT ES, UM QUEDLINBURG AUCH IN ZUKUNFT FÜR BESUCHER*INNE* INTERESSANT ZU BLEIBEN?“




Hier ist Platz für Ihre Ideen und Anregungen!

„WELCHE ZIELGRUPPEN WOLLEN WIR ANSPRECHEN?“



Hier ist Platz für Ihre Ideen und Anregungen!

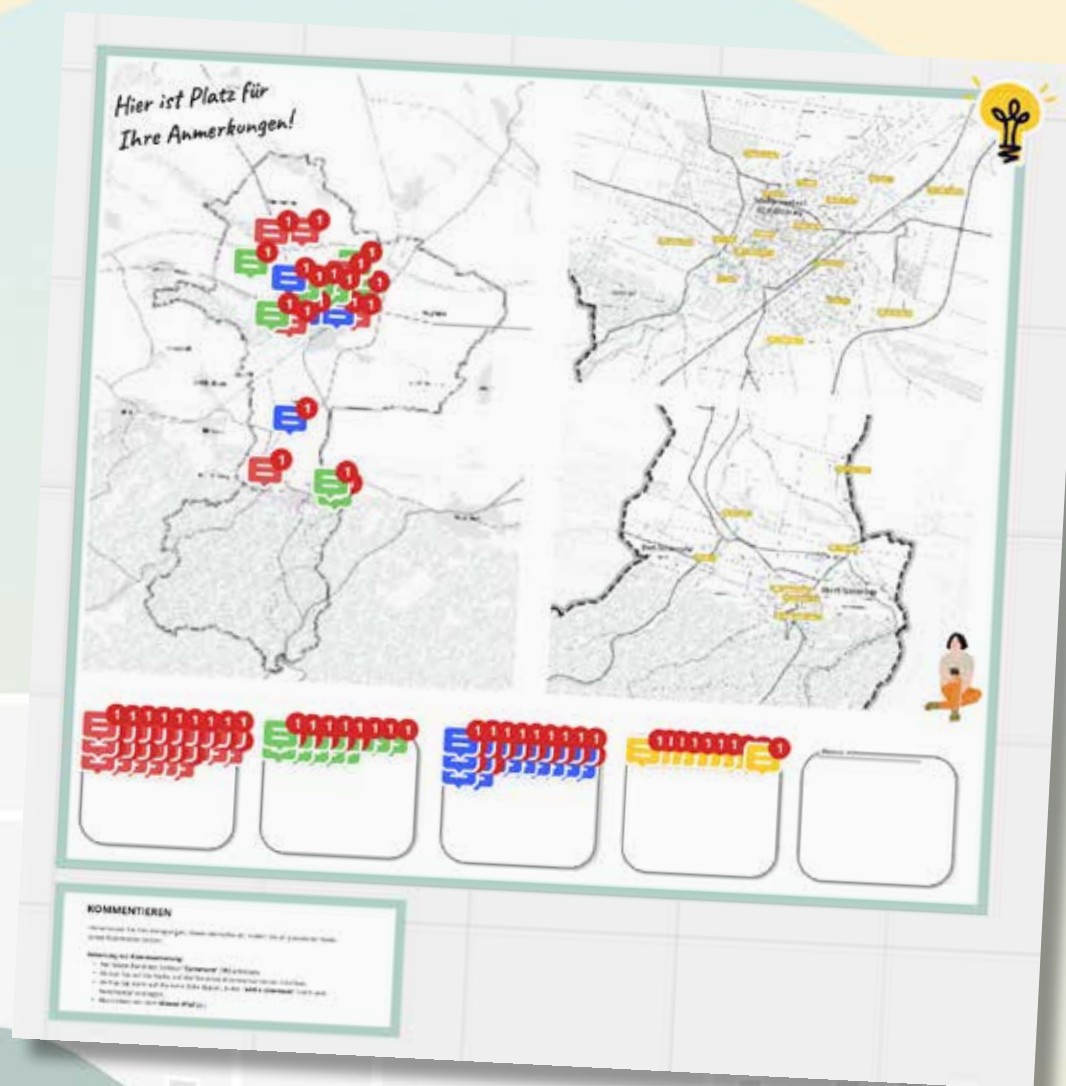
„WELCHE IDEEN FÜR DEN TOURISMUS IN DER WELTERBESTADT HABEN WIR?“



Fachworkshop Tourismus | TK Wirtschaft, Dritte Fortschreibung ISEK Weltelberbestadt Quedlinburg | 08.12.2023

ONLINE-BETEILIGUNGEN

Im Anschluss an die jeweiligen Beteiligungsformate wird eine Digitale Pinnwand eingerichtet, über die Beteiligte und Interessierte weitere Kommentare abgeben können.



ZIEL- UND MASSNAHMENGERÜST

ERGEBNISSE AUS ANALYSEN



INFORMATIONEN AUS BETEILIGUNSGFORMATEN



RÜCKKOPPLUNG MIT BESTEHENDEN ISEK UND STRATEGIEPAPIEREN



EINBETTUNG ERGEBNISSE AUS TK WIRTSCHAFT



ZUKUNFTSTHEMEN



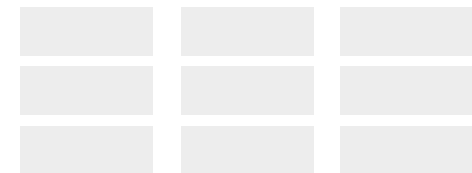
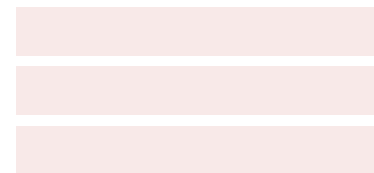
HANDLUNGSFELDER

ZIELEBENE

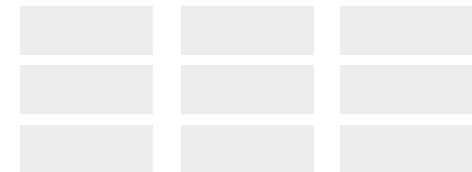
SCHLÜSSELPROJEKTE

WEITERE MASSNAHMEN

HANDLUNGSFELD A



HANDLUNGSFELD B



ISEK WELTERBESTADT QUEDLINBURG DER PROZESS

WIE KÖNNTEN DIE
WELTERBESTADT
QUEDLINBURG
MORGEN AUSSEHEN?



WIR SIND HIER!

ENTDECKEN

ENTWICKELN

VERWIRKLICHEN

STARTPHASE

ANALYSEPHASE

ZUKUNFTSTHEMEN

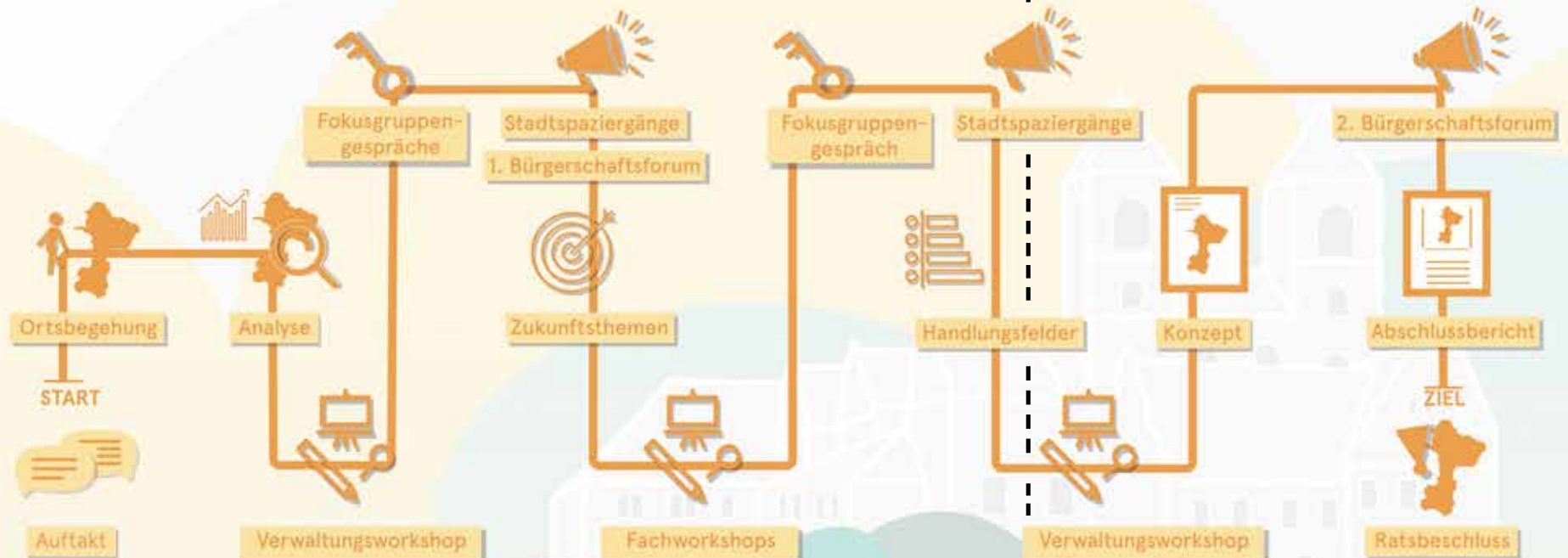
KONZEPTPHASE

ISEK 2040

DIALOG

PLANUNG

POLITIK +
VERWALTUNG



DANKE!



Welterbestadt Quedlinburg

Bauverwaltung und Stadtentwicklung
Halberstädter Straße 45 |
Technisches Rathaus
06484 Welterbestadt Quedlinburg

+49 3946 90550
www.quedlinburg.de



bjp | bläser jansen partner GbR

Hörder Phoenixseeallee 162a
44263 Dortmund

+49 (0)231 1347 0087
info@bjp-planer.de
www.bjp-planer.de