

Anlage 4 zur Vorlage BV-StRQ/046/23

Flächennutzungsplan Welterbestadt Quedlinburg

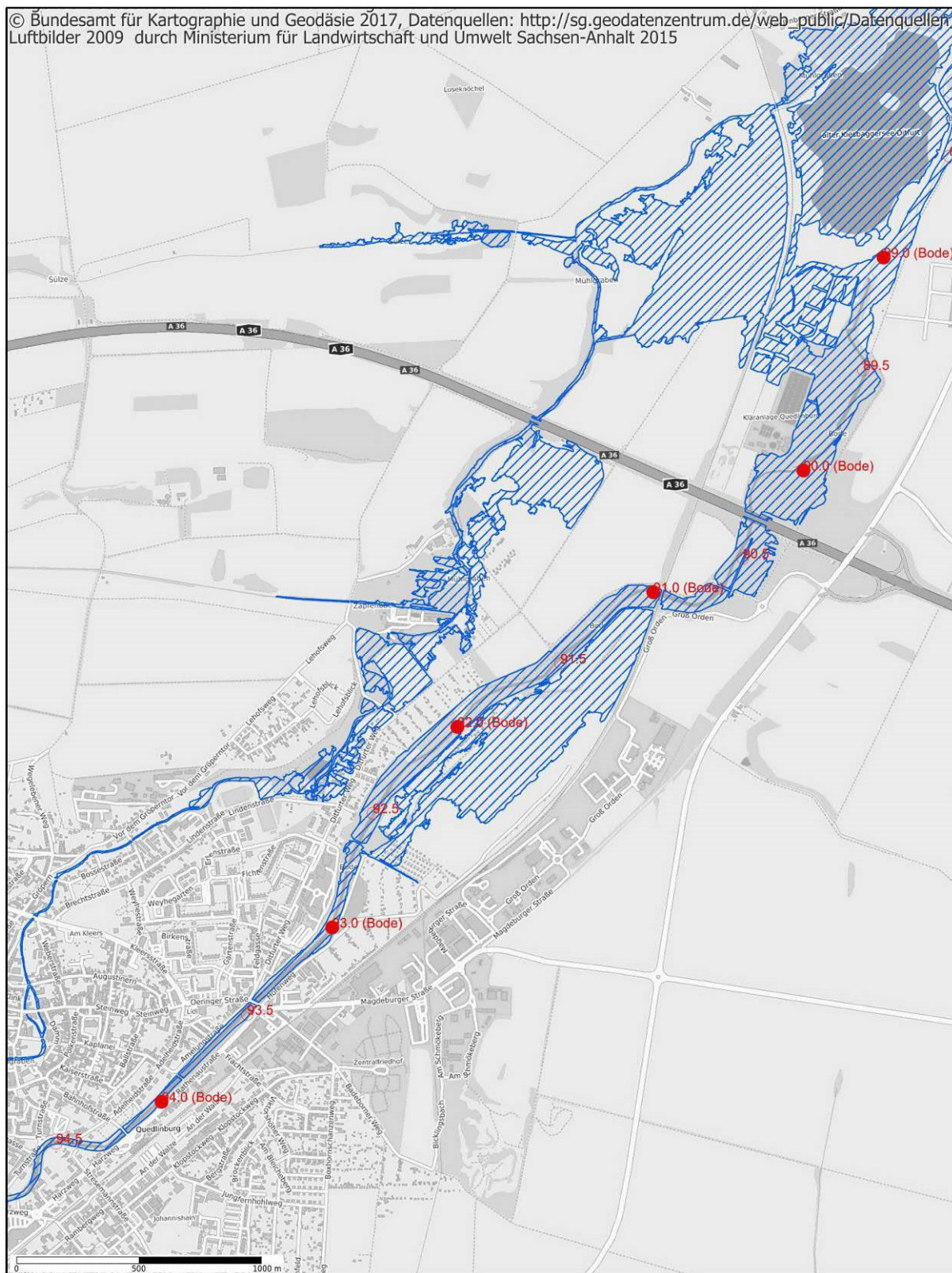
Beikarten¹ zur zeichnerischen Darstellung

09.08.2023

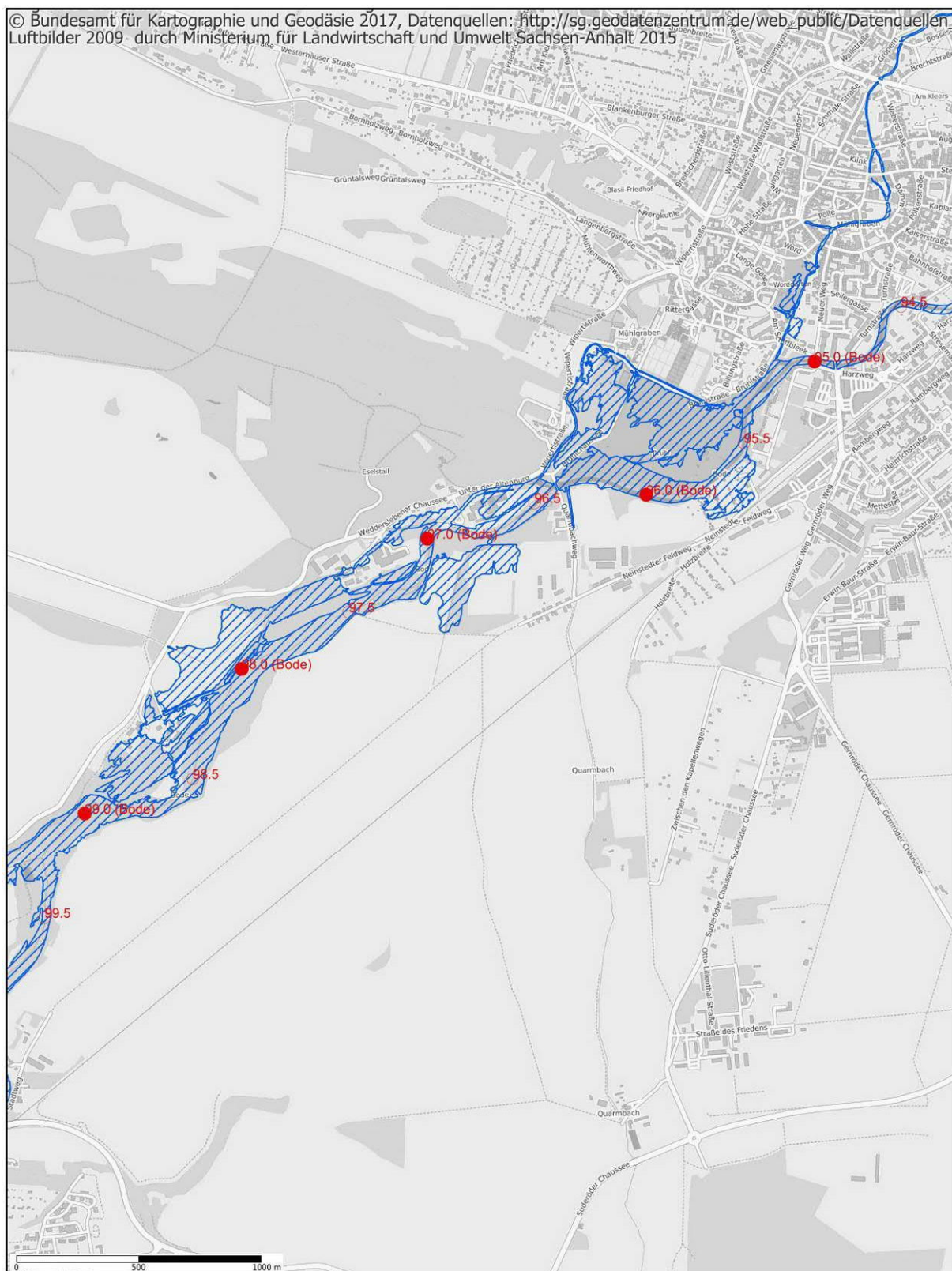
- 1 Überschwemmungsgebiete
- 1a Risikogebiet außerhalb der Überschwemmungsgebiete
- 2 Naturpark
- 3 FFH-Gebiete
- 4 Vogelschutzgebiete
- 5 Denkmale
- 6 Risikogebiet außerhalb der Überschwemmungsgebiete

¹ Es handelt sich hierbei um Kartenübernahmen mit Nennung der Quelle. Die Inhalte sind im Einzelfall auf Aktualität zu überprüfen.

1 Überschwemmungsgebiete

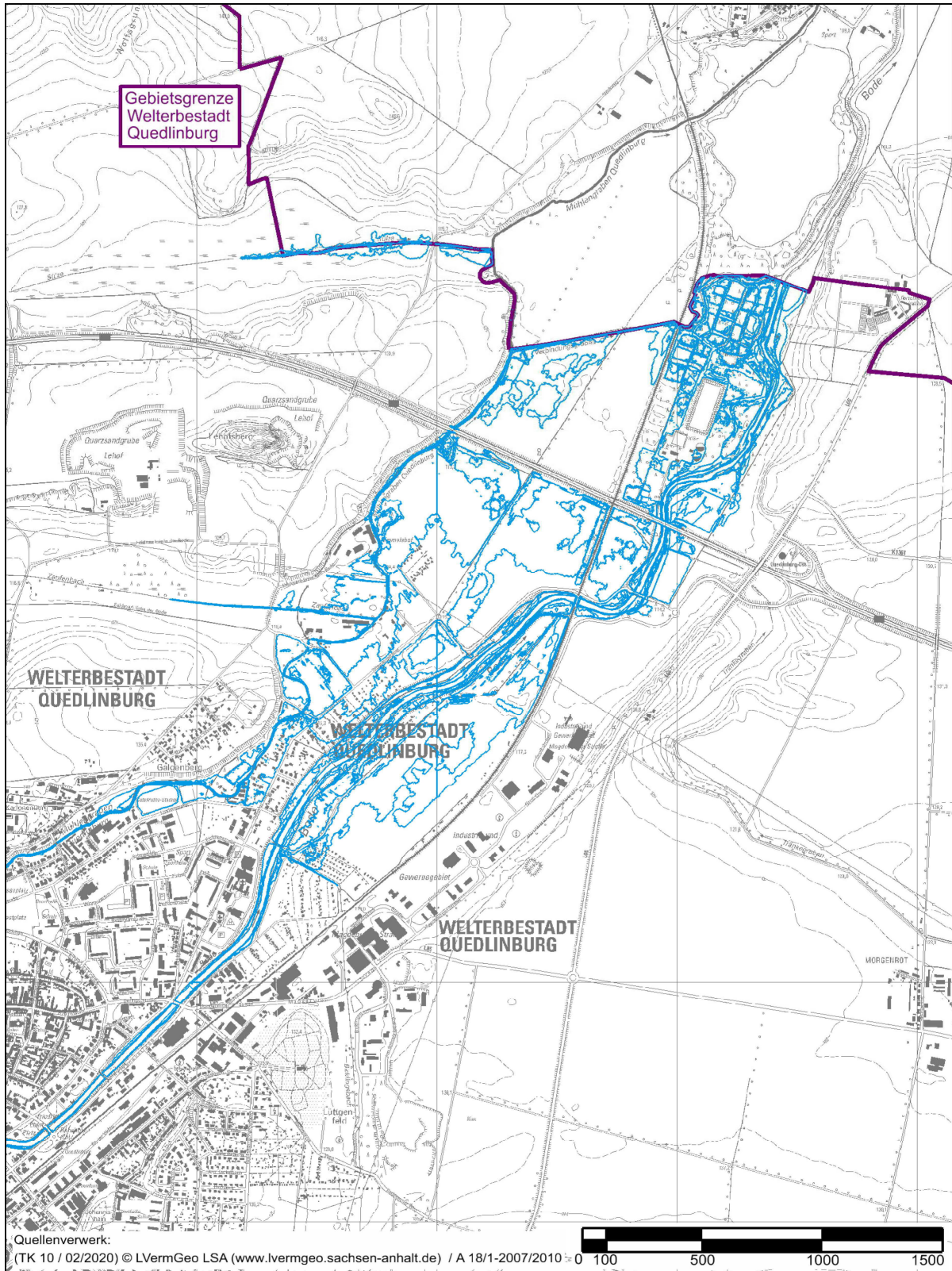


Überschwemmungsgebiete der Bode und des Mühlgrabens von Flusskilometer (Bode) 89 bis 94,5
(Quelle: Landesverwaltungsamt Sachsen-Anhalt, abgerufen am 21.07.2020)



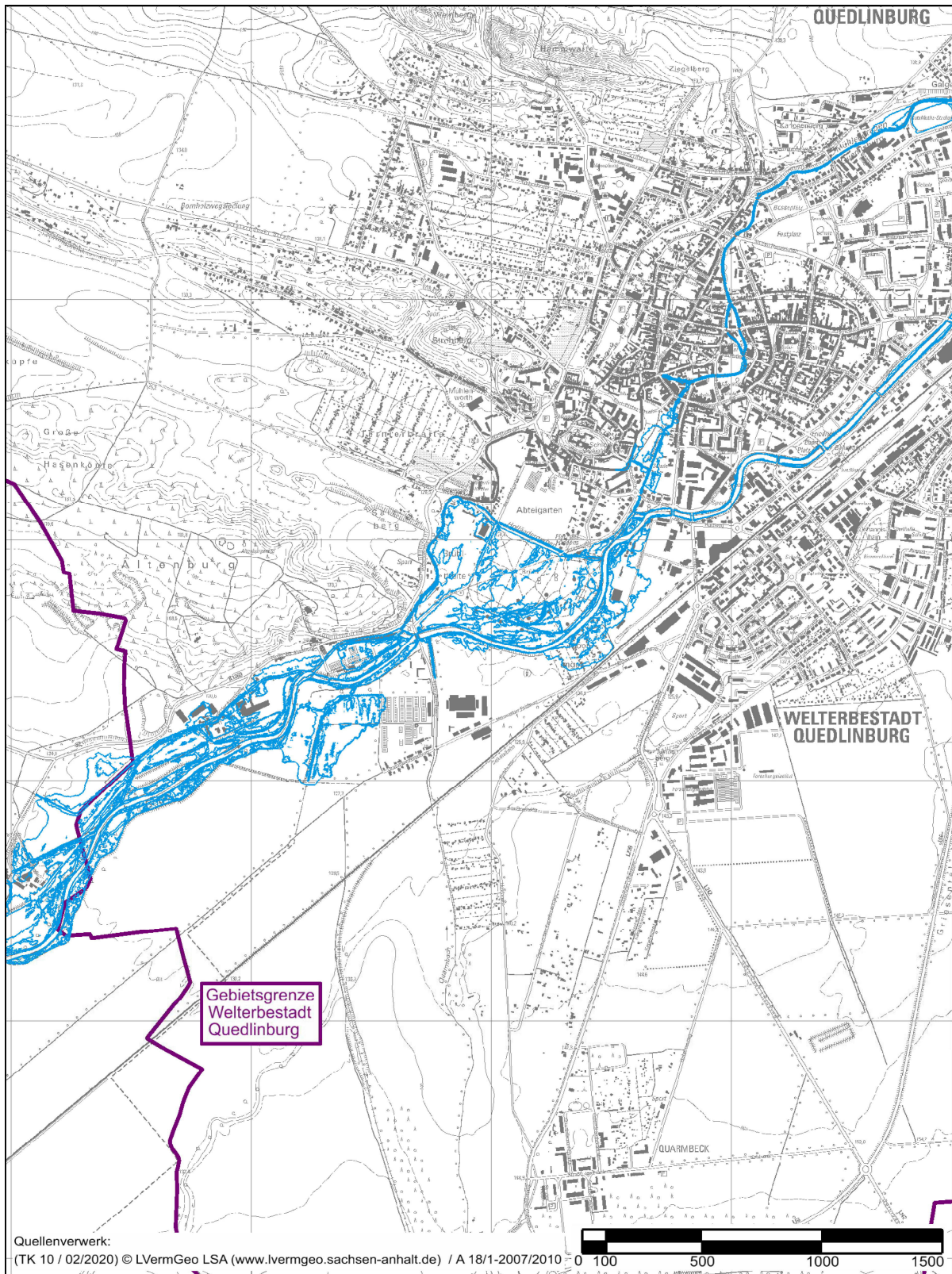
Überschwemmungsgebiete der Bode und des Mühlgrabens von Flusskilometer (Bode) 94,5 bis 99,5
 (Quelle: Landesverwaltungsamt Sachsen-Anhalt, abgerufen am 21.07.2020)

1a Risikogebiete außerhalb der Überschwemmungsgebiete

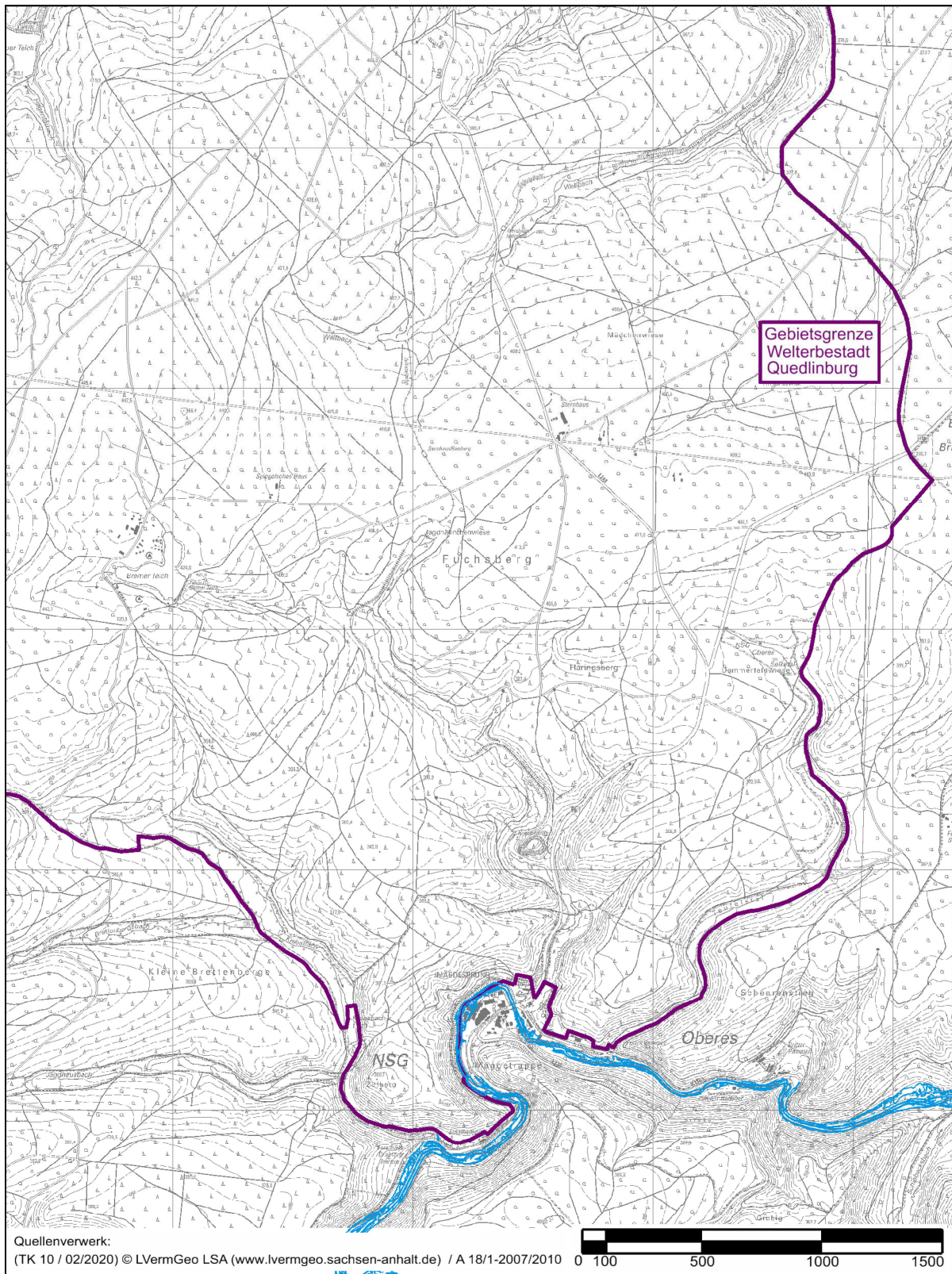


Hochwassergefahrenkarte

(Quelle: Landesbetrieb für Hochwasserschutz und Wasserwirtschaft Sachsen-Anhalt, abgerufen am 15.09.2021)

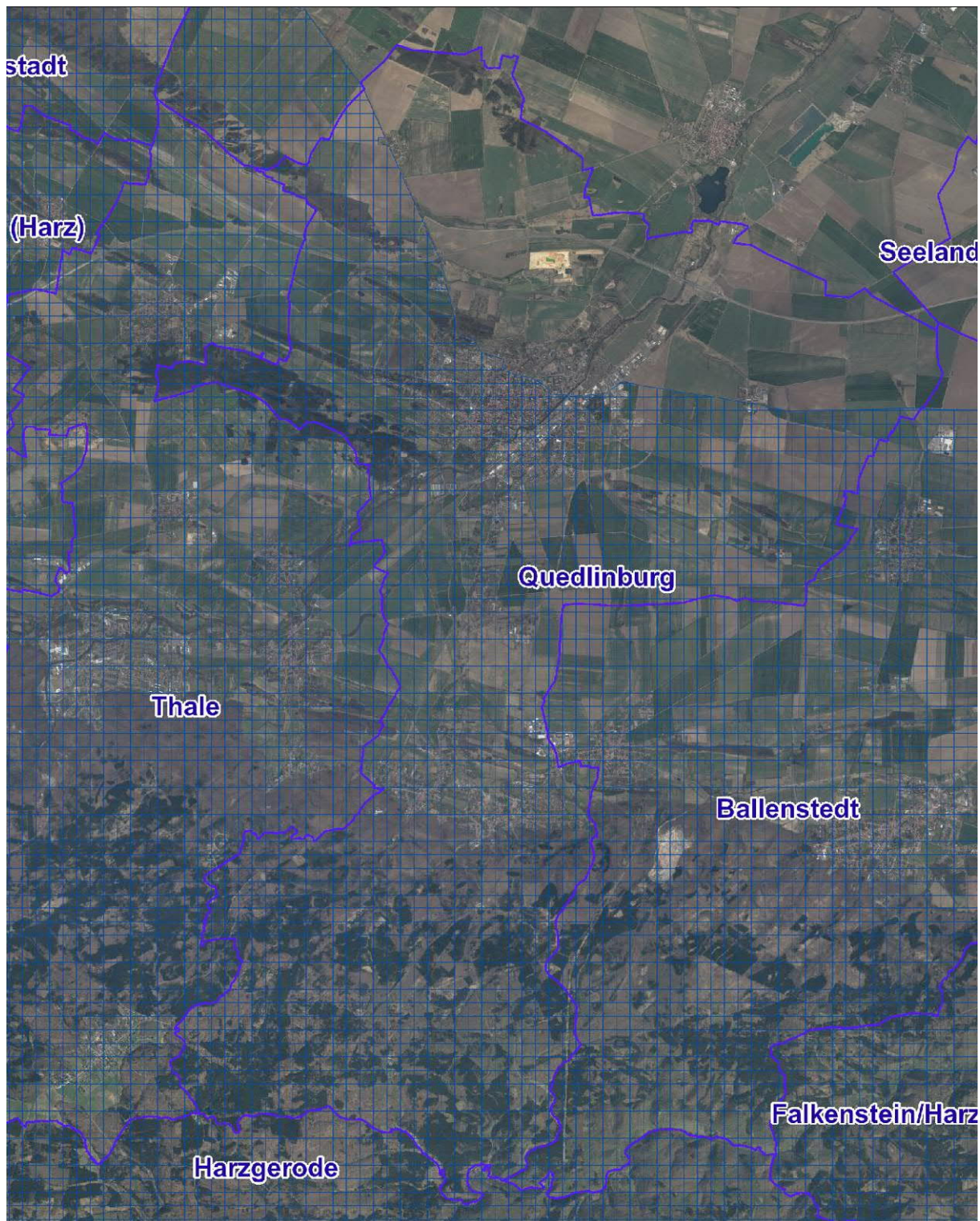


Hochwassergefahrenkarte
(Quelle: Landesbetrieb für Hochwasserschutz und Wasserwirtschaft Sachsen-Anhalt, abgerufen am 15.09.2021)



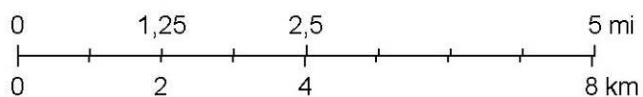
Hochwassergefahrenkarte
(Quelle: Landesbetrieb für Hochwasserschutz und Wasserwirtschaft Sachsen-Anhalt, abgerufen am 15.09.2021)

2 Naturpark



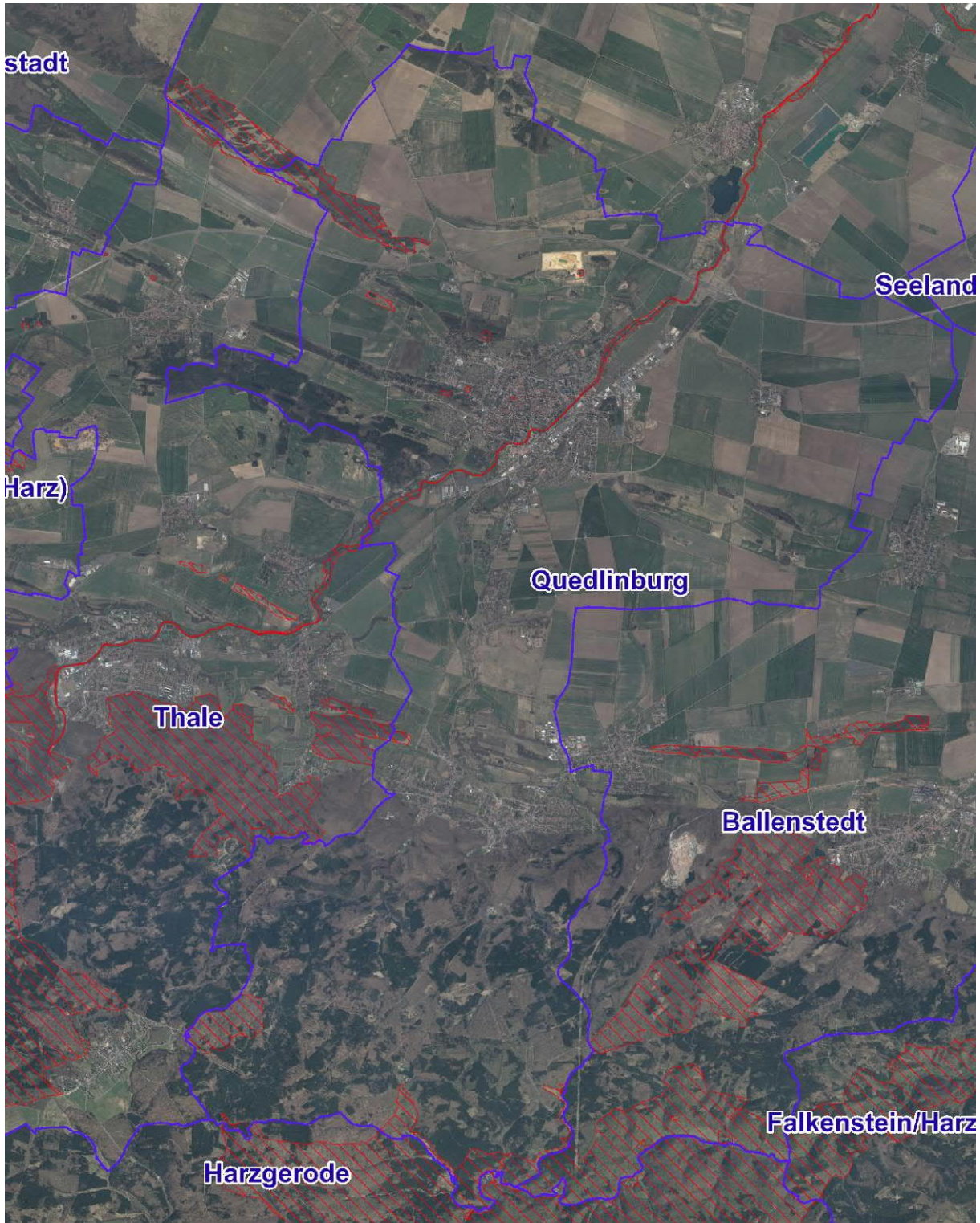
Landesamt für Vermessung und Geoinformation Sachsen-Anhalt
(LVermGeo)

1:100.000



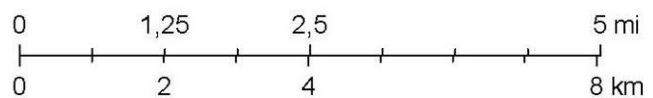
Lage des Naturpark „Harz/Sachsen-Anhalt“ im Bereich der EG Welterbestadt Quedlinburg
(Quelle: Landesamt f. Vermessung und Geoinformation Sachsen-Anhalt (LVermGeo), abgerufen am 21.07.2020)

3 FFH-Gebiete



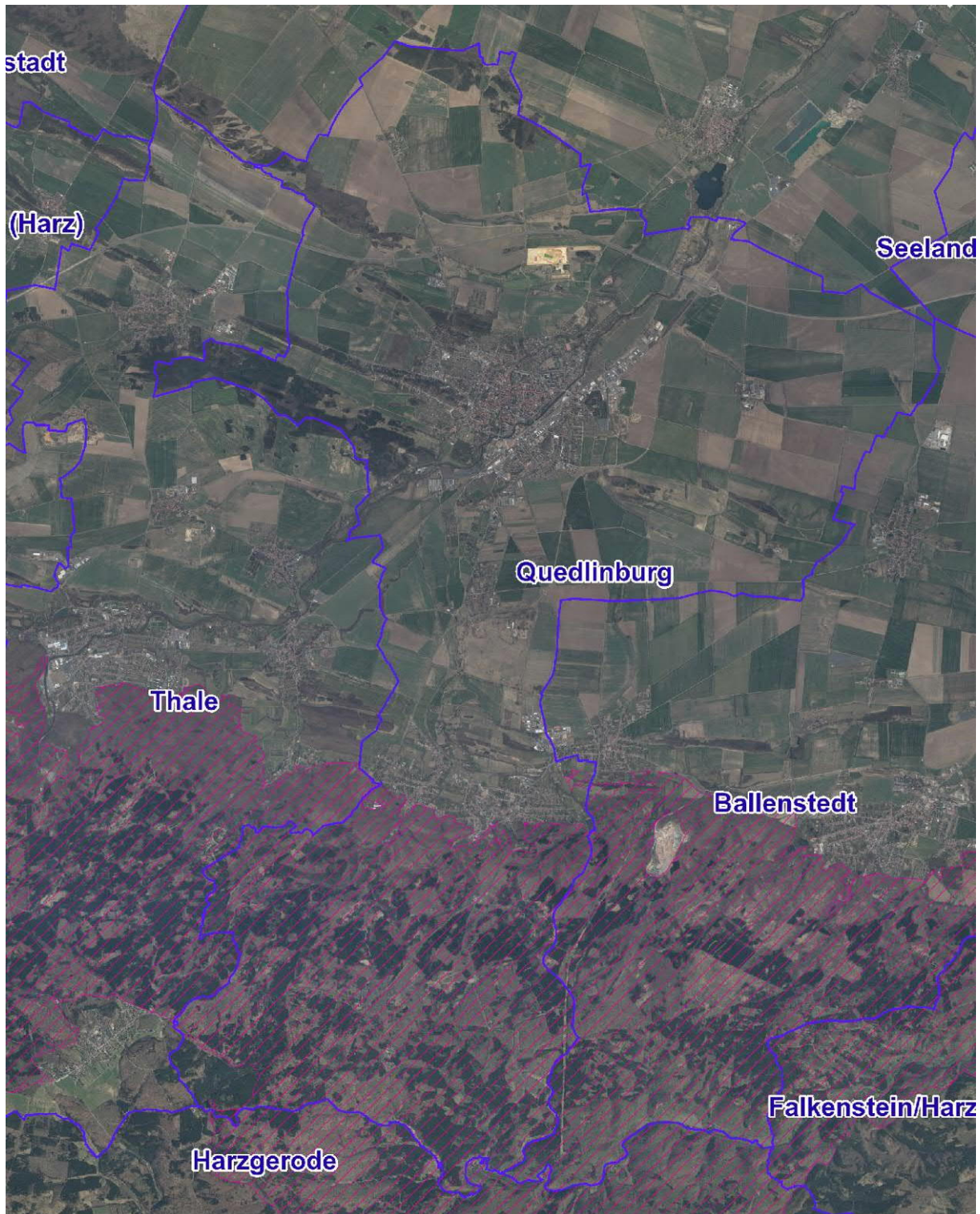
Landesamt für Vermessung und Geoinformation Sachsen-Anhalt (LVermGeo)

1:100.000



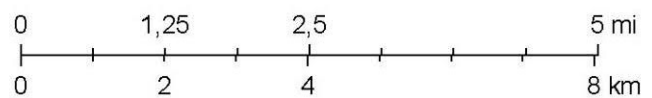
Lage der FFH-Gebiete im Bereich der EG Welterbestadt Quedlinburg
 (Quelle: Landesamt f. Vermessung und Geoinformation Sachsen-Anhalt (LVermGeo), abgerufen am 21.07.2020)

4 Europäisches Vogelschutzgebiet



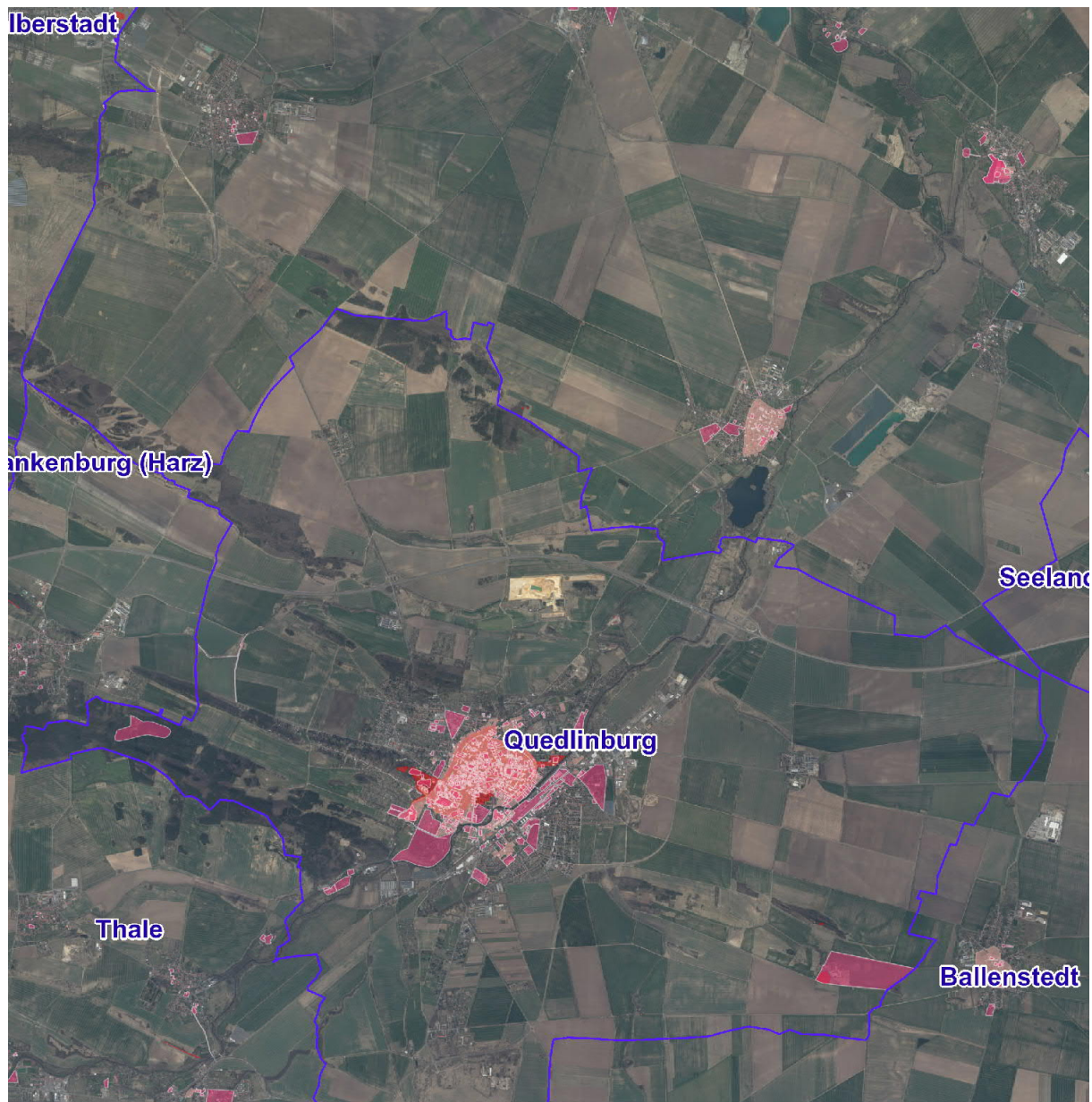
Landesamt für Vermessung und Geoinformation Sachsen-Anhalt
(LVermGeo)

1:100.000

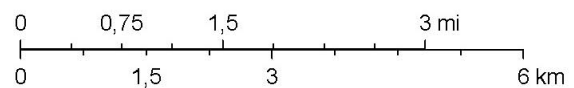


Lage des Europäischen Vogelschutzgebietes im Bereich der EG Welterbestadt Quedlinburg
(Quelle: Landesamt f. Vermessung und Geoinformation Sachsen-Anhalt (LVermGeo), abgerufen am 21.07.2020)

5 Denkmale

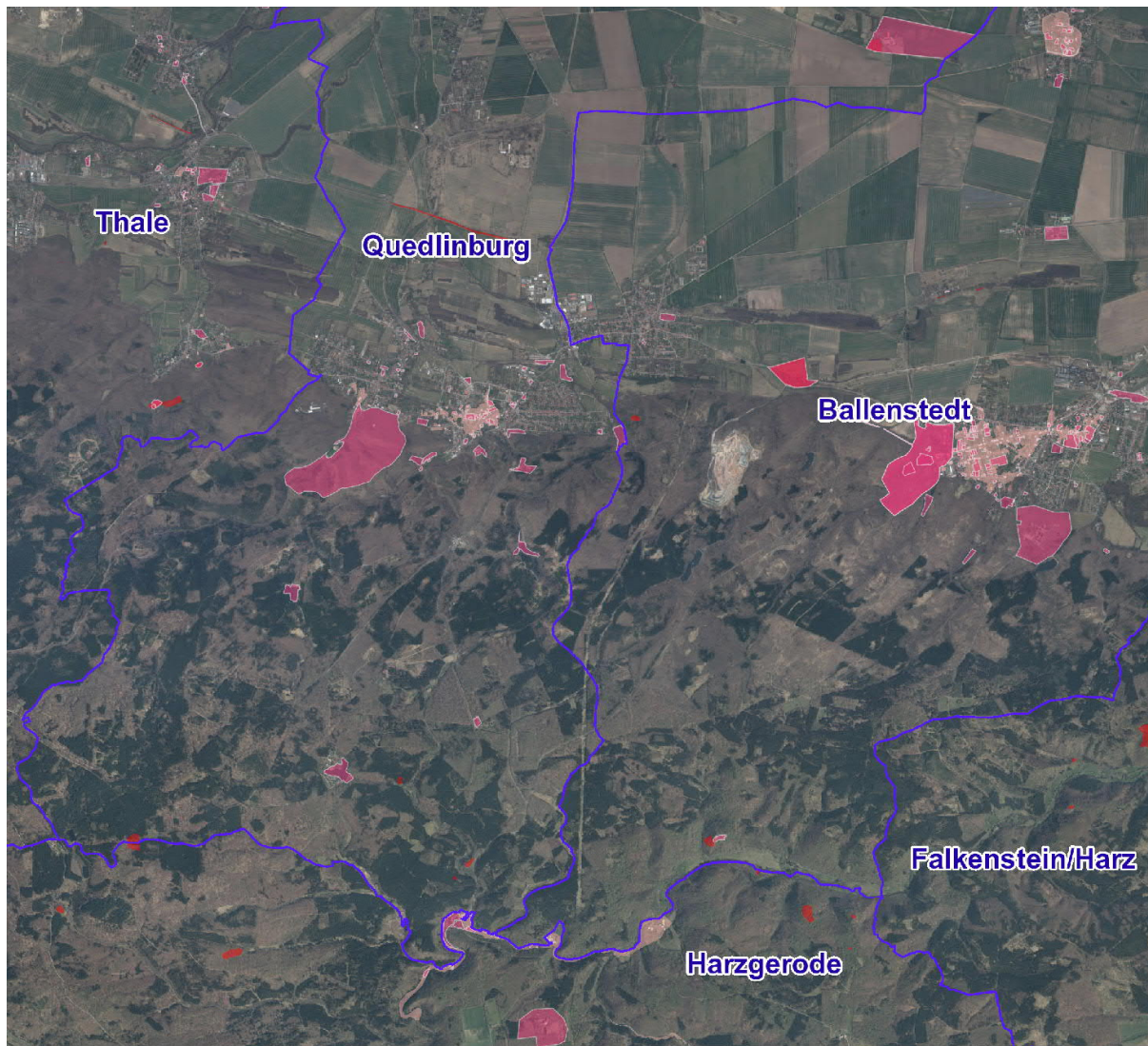


1:75.000

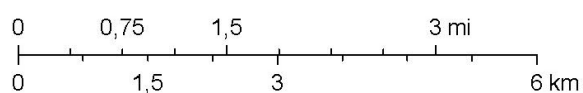


Landesamt für Vermessung und Geoinformation Sachsen-Anhalt
(LVerGeo); (C) GeoBasis-DE / LVerGeo, LDA 2019

*Lage der Denkmale im Bereich der EG Welterbestadt Quedlinburg, nördlicher Teil
(Quelle: Landesamt f. Vermessung und Geoinformation Sachsen-Anhalt (LVerGeo), abgerufen am 21.07.2020)*



1:75.000



Landesamt für Vermessung und Geoinformation Sachsen-Anhalt (LVermGeo); (C) GeoBasis-DE / LVermGeo, LDA 2019

*Lage der Denkmale im Bereich der EG Welterbestadt Quedlinburg, südlicher Teil
(Quelle: Landesamt f. Vermessung und Geoinformation Sachsen-Anhalt (LVermGeo), abgerufen am 21.07.2020)*