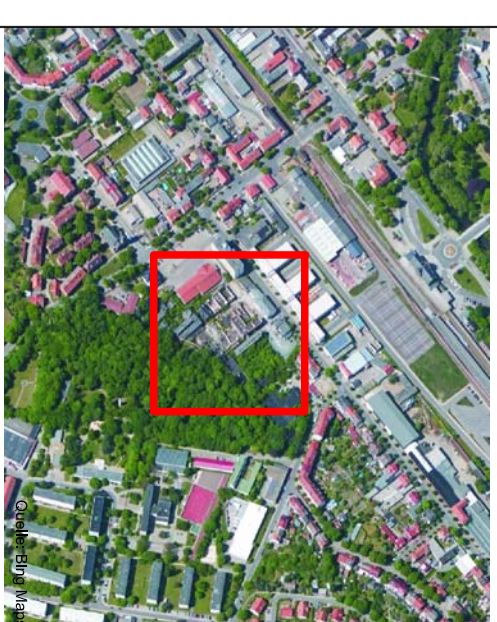


Planzeichenerklärung (entsprechend PlanzV 90)
 laut Festsetzungen §9 Abs. 1 und 7 BaugB

 Grenze des räumlichen Geltungsbereichs des vorhabenbezogenen Bebauungsplans



Projekt:
 Aufstellung vorhabenbezogener Bebauungsplan Nr. 45
 "Revitalisierung Kloppstockweg"
 06484 Quedlinburg

Auftraggeber:
 SSC AG
 Michaelsteiner Straße 28a
 38889 Blankenburg

Planung:

 sachsen-bau.de INGENIEURE * SACHVERSTÄNDIGE
 Forststraße 10
 04416 Markkleeberg
 Tel.: 0341-446 36 783

Darstellung: Geltungsbereich zur Aufstellung des vorhabenbezogenen Bebauungsplans

Bauwerk:	Datum:	Name:	Blattgröße/Blattanzahl:	Stand:	Proj.-Nr.:	Blatt-Nr.:	Blatt-Nr.:
			A2 / 1:500		01		
Geodätisch: 22.03.16 me							
Geodätisch: BV/08/16							

Diese Zeichnung darf nur zu dem vorgesehenen Zweck benutzt werden. Eine Weitergabe an Dritte oder eine Verwendung für andere Zwecke ist ohne unsere Genehmigung nicht erlaubt.