

Stellenplan 2023

Stellenplan 2023

- 1. Vorbemerkung**
- 2. Stellenplan Teil A: Beamte**
- 3. Stellenplan Teil B: Tariflich Beschäftigte**
- 4. Stellenplan nach Teilplänen**
- 5. Nachwuchskräfte und informatorisch beschäftigte Dienstkräfte**

Vorbemerkung

1. Allgemeines

Gem. § 76 des Kommunalverfassungsgesetzes des Landes Sachsen-Anhalt (KVG LSA) bestimmen die Kommunen im Stellenplan die Stellen ihrer Beamten sowie ihrer nicht nur vorübergehend beschäftigten Arbeitnehmer, die für die Erfüllung der Aufgaben im Haushaltsjahr erforderlich sind.

Es ist zu beachten, dass der Stellenplan die haushaltsrechtliche Ermächtigung zur Besetzung von Stellen und die Zahlung von Personalkosten für das gesamte Haushaltsjahr darstellt. Wenn beispielsweise eine Stelle nur im Januar erforderlich ist, zählt diese Stelle bei der Gesamtstellenzahl mit.

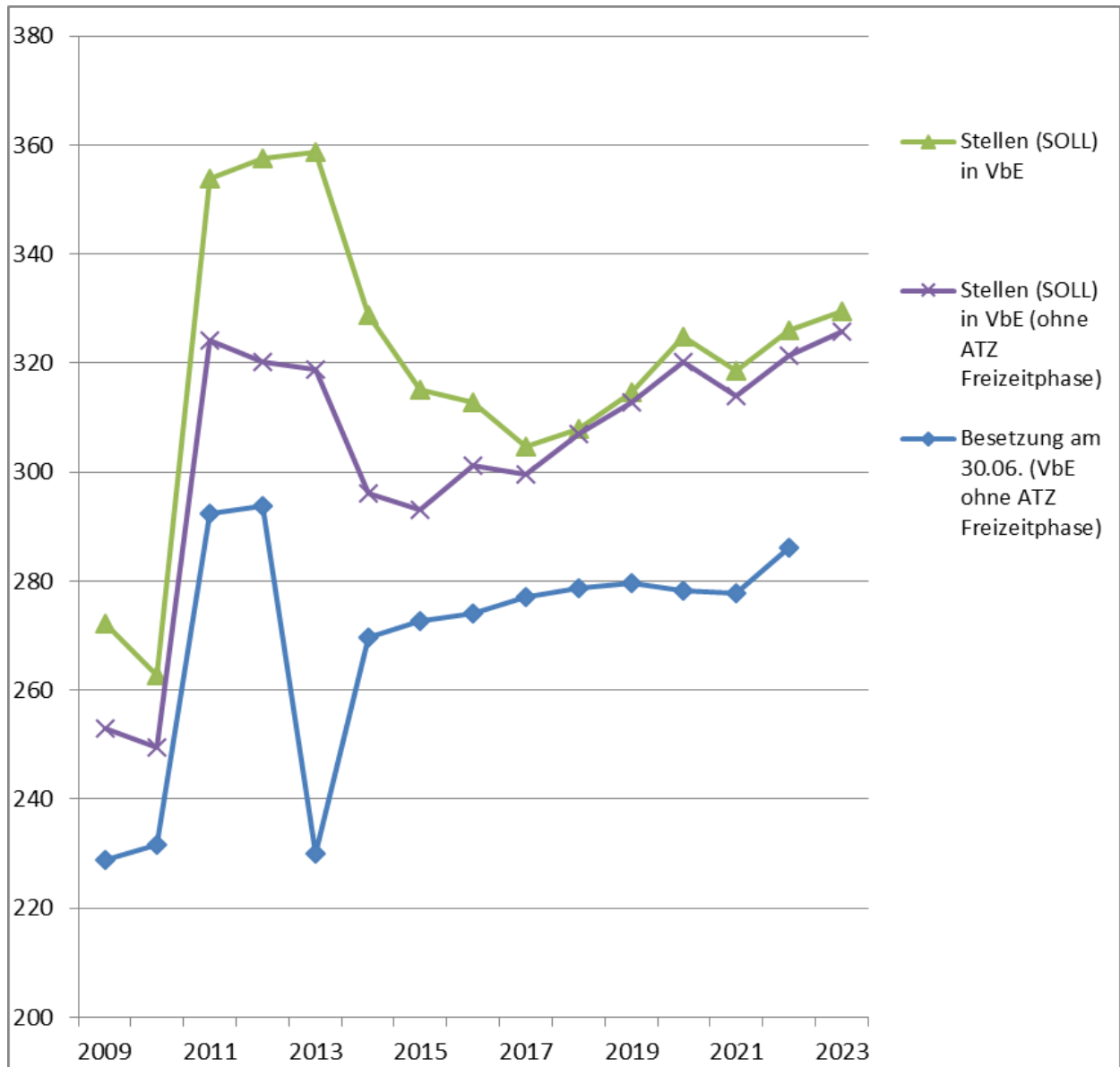
Bei der Ausweisung der Stellen nach Produkten/Teilplänen ist zu beachten, dass Stellen teilweise auf mehrere Produkte/Teilpläne aufgeteilt wurden.

Deshalb sind vermeintliche Stellenerhöhungen oder -verringerungen bei einzelnen Produkten/Teilplänen nicht zwingend mit einer tatsächlichen Änderungen der Stellen oder der personellen Besetzung verbunden, sondern haben oftmals eine veränderte prozentuale Zuordnung der Stellen auf die einzelnen Produkte/Teilpläne als Ursache.

2. Entwicklung der Stellen- und Besetzungsdaten

Summarisch ergibt sich im Vergleich mit den Vorjahren folgende Entwicklung:

Jahr	2009	2010	2011	2012	2013	2014	2015	2016	2017	2018	2019	2020	2021	2022	2023
Stellen (SOLL) in VbE	272,200	262,625	353,872	357,622	358,803	328,758	315,033	312,833	304,733	308,025	314,650	324,900	318,550	326,078	329,453
Entwicklung zum Vorjahr absolut(VbE)		-9,57	+91,25	+3,75	+1,18	-30,05	-13,73	-2,20	-8,10	+3,29	+6,63	+10,25	-6,35	+7,53	+3,38
Entwicklung zum Vorjahr prozentual		-3,5%	+34,7%	+1,1%	+0,33%	-8,37%	-4,17%	-0,70%	-2,59%	+1,08%	+2,15%	+3,26%	-1,95%	+2,36%	+1,04%
Stellen (SOLL) in VbE (ohne ATZ Freizeitphase)	252,925	249,375	324,153	320,253	318,809	296,025	292,975	301,175	299,525	307,100	312,800	320,200	313,900	321,420	325,838
Entwicklung zum Vorjahr absolut(VbE)		-3,55	+74,78	-3,90	-1,444	-22,784	-3,050	+8,200	-1,650	+7,575	+5,700	7,400	-6,30	7,52	4,42
Entwicklung zum Vorjahr prozentual		-1,4%	+30,0%	-1,2%	-0,45%	-7,15%	-1,03%	+2,80%	-0,55%	+2,53%	+1,86%	+2,37%	-1,97%	+2,40%	+1,37%
Besetzung am 30.06. (VbE ohne ATZ Freizeitphase)	228,763	231,650	292,402	293,658	230,025	269,725	272,650	274,100	277,128	278,700	279,73	278,213	277,8630	286,1260	
Entwicklung zum Vorjahr absolut(VbE)		+2,89	+60,75	+1,26	-63,63	+39,70	+2,92	+1,45	+3,03	+1,57	+1,02	-1,51	-0,35	+8,26	
Entwicklung zum Vorjahr prozentual		+1,3%	+26,2%	+0,4%	-21,7%	+17,3%	+1,1%	+0,5%	+1,1%	+0,6%	+0,4%	-0,5%	-0,1%	+3,0%	



Das Stellen-Soll erhöht sich im Vergleich zu 2022 um 3,38 VbE. Dies entspricht 1,04 %.

Zusammenfassend kann festgestellt werden, dass die Erhöhungen im Stellenplan 2023 zum überwiegenden Teil aus der Anpassung der Teilzeitstellen aufgrund der neuen tariflichen Arbeitszeit resultieren.

Zum Stichtag 30.06.2022 wirkte sich dies bei den Besetzungsdaten summarisch mit 2,1 VbE aus.

Entlastend wird sich im Laufe des Haushaltsjahres 2023 der Wegfall von 3,0 VbE für die befristeten Aufgaben der Erhebungsstelle Zensus 2022 auswirken. Diese sind in der Gesamtzahl der Stellen für das Haushaltsjahr 2023 noch mit kw-Vermerk (künftig wegfallend) enthalten.

Differenzierte Betrachtung:

Altersteilzeitstellen

Im Stellenplan werden mit entsprechenden Laufzeitvermerken Stellen ausgewiesen, deren Stelleninhaber sich in der Altersteilzeit nach den tarifvertraglichen Regelungen befinden

Für Mitarbeiter, die die Freizeitphase der Altersteilzeit erreicht haben oder im Stellenplanjahr erreichen, werden diesbezügliche Stellen im jeweiligen Produkt der aktiven Phase der Altersteilzeit weitergeführt.

Hierdurch werden Stellen im Umfang von 3,615 VbE ausgewiesen (2022 4,658 VbE), obwohl die Stelleninhaber tatsächlich im gesamten Haushaltsjahr nicht mehr aktiv arbeiten oder im Laufe des Haushaltsjahres in die Freizeitphase eintreten.

Als Maßstab für die Beurteilung einer angemessenen Personalausstattung bietet sich daher das Stellen-Soll lt. Stellenplan nicht an. Es ist zumindest um die Altersteilzeitstellen für die Freizeitphase zu bereinigen, die allein der haushaltsrechtlichen Ermächtigung für die Zahlung der Personalkosten dienen.

Bei Bereinigung um die Stellen für die Freizeitphase der Altersteilzeit erhöht sich das Stellensoll im Vergleich zu 2022 um 4,42 VbE. Dies entspricht 1,37 %.

Stellen und Besetzung nach Beschäftigtenbereichen ohne Altersteilzeit Freizeitphase

2023	gesamt	päd. Mitarbeiter	"Arbeiter"	übrige Stellen
Stellen (SOLL) in VbE (ohne ATZ Freizeitphase)	325,838	95,515	57,434	172,889
Besetzung am 30.06.22 (ohne ATZ Freizeitphase)	286,126	80,694	50,581	154,851
Anteil unbesetzte Stellen	39,712 (12,2 %)	14,821 (15,5 %)	6,853 (11,9 %)	18,038 (10,4 %)

Tatsächliche Stellenbesetzung (Stichtag 30.06.2022)

Durch spätere oder nicht erfolgte Stellenbesetzungen, freiwillige befristete Teilzeitvereinbarungen, Dauererkrankung, Mutterschutz, Elternzeit, usw. liegt das Besetzungs-Ist der Stellen mit 12,2 % (Besetzung 30.06.2022) deutlich unter dem Stellen-Soll.

Der Vollständigkeit halber ist darauf hinzuweisen, dass vermehrt Mitarbeiter über Personaldienstleister eingesetzt werden. Mit diesen Mitarbeitern wird kein Beschäftigungsverhältnis begründet und diese besetzen auch keine Stellen. Es handelt sich um ein ergänzendes Instrumentarium, um kurzfristigen oder kurzzeitigen Personalbedarf abzudecken, welches auch zum Einsatz kommt, wenn Ausschreibungsverfahren für Einstellungen erfolglos beendet werden müssen oder Krankheitsvertretungen erforderlich werden.

Zum Stichtag 01.11.2022 erfolgte in folgendem Umfang ein Einsatz von Mitarbeitern über Personaldienstleister:

Einrichtung	Funktion	wöchentliche Arbeitszeit
Montessori-Kinderhaus	Kinderpfleger/in	35 h
Rathaus	Hausmeister/in	35 h
Kommunales, Ortsbürgermeister Bad Suderode	Sekretär/in	20 h
Personalwesen	Personalsachbearbeiter/in	35 h
	gesamt	125 h (3,1646 VbE)

Wesentliche Veränderungen im Stellenplan 2023

Verwaltungsstruktur im Fachbereich 3 Bauen, Stadtentwicklung, Welterbe

Perspektivisch soll die Verwaltungsstruktur des FB 3 Bauen, Stadtentwicklung, Welterbe fortentwickelt werden.

Das bisherige SG 3.2 Hoch- und Tiefbau, Gebäudemanagement soll von den Aufgaben der Tiefbauverwaltung entlastet werden und künftig SG 3.2 Hochbau, Gebäudemanagement heißen. Damit können die organisatorischen Rahmenbedingungen für eine sachgerechte Wahrnehmung der gebäudewirtschaftlichen Aufgaben geschaffen werden.

Die Aufgaben der Tiefbauverwaltung sollen zusammen mit den Aufgabenbereichen Pflanzplanung, Wald, Baumschutz, Baumkontrolle, Jagd und Friedhofsverwaltung ein neues SG 3.5 Tiefbau und Grünflächen bilden. Diese Aufgaben sind bisher dem SG 3.3 Bauhof zugeordnet. Das SG 3.3 Bauhof soll künftig als reiner Auftragnehmer fungieren.

Die Strukturänderung soll ohne Stellenmehrung erfolgen. Das heißt, neue bzw. veränderte Stellen werden durch wegfallende bzw. umgewandelte Stellen gedeckt.

Das Organigramm für diese Zielstruktur ist dem Vorbericht als Anlage beigefügt.

Auswirkungen der Anpassung der Arbeitszeit der tariflich Beschäftigten im Tariffbereich Ost

Ab 01.01.2023 gilt für Vollbeschäftigte eine tarifliche Arbeitszeit von durchschnittlichen 39 Wochenstunden (im Jahr 2022 39,5 Wochenstunden).

Die Stellen von Vollbeschäftigten werden im Stellenplan weiterhin als 1,0 VbE ausgewiesen. Tatsächlich werden aber pro VbE 0,5 Wochenstunden weniger Arbeitszeit geleistet.

Diese Reduzierung der verfügbaren Arbeitszeit wird nicht durch Stellenmehrungen ausgeglichen.

Da in den Arbeitsverträgen der Teilzeitbeschäftigten ein absoluter Stundenumfang vereinbart worden (z. B.: es wird eine durchschnittliche wöchentliche Arbeitszeit von 20

Stunden vereinbart), bleibt es für die Teilzeitbeschäftigten bei dem vereinbarten Stundenumfang.

Allerdings erhöht sich der Stellenumfang, da beispielsweise 20 von 39 Stunden 0,51282 VbE sind (bisher 0,50633 VbE). Die Teilzeitkräfte erhalten entsprechend mehr Entgelt, das dem Arbeitgeber zur Verfügung stehende Stundenpotenzial bleibt aber gleich.

Einzelne Teilpläne

Die nachfolgenden Erläuterungen beziehen sich auf die für jeden Teilplan erstellte Übersicht der zur Aufgabenerfüllung erforderlichen Stellen.

Da die Gliederung des Haushalts nach den vorgegebenen Produktbereichen erfolgt, entsprechen diese Übersichten nicht der Verwaltungsgliederung in Fachbereiche, Stabsstellen, Sachgebiete und Teams. Dies erschwert leider die Lesbarkeit der Übersichten. Ergänzend erfolgen in den nachfolgenden Erläuterungen deshalb Hinweise, welcher Struktureinheit die jeweiligen von Änderungen betroffenen Stellen angehören.

Teilplan 1.1.1.101 Ratstätigkeit

- Zuordnung der Stelle „Stadtverwaltungsoberrat/rätin“ (1,0 VbE, A 14, FB 2 Recht, Ordnung, Kommunales) zum Produkt 1.1.1.402 Rechtsangelegenheiten

Begründung: klarstellende Produktzuordnung

- Zuordnung der Stelle „Servicekraft Rathaus“ (E 2, SG 2.4 Kommunales) vom Produkt 1.1.1.701.01 Gebäudeverwaltung sowie Erhöhung des Stellenumfangs von 0,759 VBE auf 1,0 VBE

Begründung: klarstellende Produktzuordnung, Anpassung des Stellenumfangs an den festgestellten Bedarf

Teilplan 1.1.1.102 Oberbürgermeister

- Hebung der Stelle „Oberbürgermeister/in“ (1,0 VbE) von B 3 auf B 4

Begründung: gesetzliche Umsetzung von § 2 Abs. 3 KomBesVO

- Umbenennung und Hebung der Stelle „Büroassistent“ (1,0 VbE, E 6, Oberbürgermeister) zu „leitende Oberbürgermeisterassistent“ (E 8)

Begründung: Neubewertung aufgrund geänderter Aufgabenübertragung

- Senkung der Stelle „Büroassistent“ (1,0 VbE, Oberbürgermeister/in) von E 6 auf E 5

Begründung: Neubewertung aufgrund geänderter Aufgabenübertragung

Teilplan 1.1.1.104 Personalrat

- Wegfall der Stelle „Leiter/in“ (S 13, 1,0 VBE, Personalrat)
- Zuordnung von 10 Wochenstunden der Stelle „Stadtinspektor/in“ (1,0 VbE, A 9, SG 2.2 Allgemeine Gefahrenabwehr, Gewerbe, Meldewesen, Standesamt) vom Produkt 1.2.2.701 Einwohner-, Pass- und Meldewesen, Personenstandswesen
- Zuordnung von 10 Wochenstunden der Stelle „SB Wohngeld“ (1,0 VbE, E 9a, SG 1.4 Kindertagesstätten, Schulen, Wohngeld) vom Produkt 3.4.6.101 Wohngeld

- Erhöhung des Stellenumfanges der Stelle „Büroassistent Personalrat“ (E 5, Personalrat) von 0,253 VBE auf 0,5 VBE

Begründung: Die bisherige Personalratsvorsitzende war gem. § 44 Abs. 5 PersVG LSA vollständig von ihrer dienstlichen Tätigkeit (Leiterin Hort Marktgrundschule) freigestellt und scheidet zum 31.12.2022 aus dem Beschäftigungsverhältnis aus.

Der Personalrat hat ab 01.01.2023 eine Teilfreistellung des Personalratsvorsitzenden und eines Personalratsmitglieds im Umfang von jeweils 10 Wochenstunden beschlossen.

Zur verbesserten Unterstützung des Personalrates erhöht die Dienststelle den Stellenumfang der Büroassistenten auf 0,5 VbE.

Teilplan 1.1.1.107 Ortschaftstätigkeit

- Zuordnung von 2 Hausmeisterstellen (E 4, 1,0 VbE und 0,769 VbE, SG 3.2 Hochbau, Gebäudemanagement) zum Produkt 1.1.1.701.03 Management techn. Kräfte Schulen/Kita/Sport

Begründung: klarstellende Produktzuordnung

Teilplan 1.1.1.201 Finanzmanagement

- Wegfall der Stellen „SB KLR, Vertragsmanagement, Fördermittel“ (2,0 VbE, E 9a, SG 1.1 Finanzwesen)

Begründung: Renteneintritt aus der Altersteilzeit-Freizeitphase

- Hebung der Stelle „SB Steuern“ (1,0 VbE, SG 1.2 Steuern) von E 5 auf E 6

Begründung: Neubewertung der Stelle

Teilplan 1.1.1.304 Leistungen des Bauhofes

- Neueinrichtung einer Stelle „Landschaftsgärtner/in Kurpark Bad Suderode“ (1,0 VbE, E 5, SG 3.3 Bauhof)
- Erhöhung des Stellenumfanges von insgesamt 8 Stellen im Bauhof der Ortschaften von 35 Wochenstunden auf 39 Wochenstunden (insgesamt 0,8205 VBE)

Begründung: vorgesehene Rückübertragung des Kurzentrums/ Kurparks Bad Suderode an die Welterbestadt Quedlinburg, erhöhte Anforderungen an die Unterhaltung der Grünflächen, Straßen und Wege

- Zuordnung der Stelle „HSB Grünflächen und Forste (1,0 VbE, E 12, SG 3.3 Bauhof) zum Produkt 5.5.1.101 Öffentliches Grün/Landschaftsbau, Umbenennung in „Teamkoordinator/in Grünflächen“ und Zuordnung zum neuen SG 3.5 Tiefbau und Grünflächen

Begründung: geänderte Verwaltungsstruktur im FB 3 Bauen, klarstellende Produktzuordnung, Stadtentwicklung und Welterbe

- Zuordnung der Stelle „SB Baumkontrolle“ (E 9a, SG 3.3 Bauhof) zum Produkt 5.5.1.101 Öffentliches Grün/Landschaftsbau, Erhöhung des Stellenumfanges von 0,897 auf 1,0 VBE und Zuordnung zum neuen SG 3.5 Tiefbau und Grünflächen

Begründung: geänderte Verwaltungsstruktur im FB 3 Bauen, Stadtentwicklung und Welterbe, klarstellende Produktzuordnung

Teilplan 1.1.1.401 Personalangelegenheiten

- Senkung und Reduzierung des Umfangs der Stelle „Assistent/in FBL“ (1,0 VbE, E 6, FB 4 Interner, Service, Museen, Kultur) auf 0,872 VbE, E 5
- Erhöhung des Stellenumfangs der Stelle „Hauptsachbearbeiter/in Personal“ (E 9b, SG 4.1 Personalwesen) von 0,886 VBE auf 1,0 VBE
- Umbenennung und Reduzierung des Umfangs der Stelle „Bezügerechner/in“ (1,0 VbE, E 9a, SG 4.1 Personalwesen) zu „Sachbearbeiter/in“ (0,769 VbE, E 9a)
- Neueinrichtung einer Stelle „Sachbearbeiter/in (0,769 VbE, E 5, SG 4.1 Personalwesen)

Begründung: fluktuationsbedingte Neustrukturierung der Aufgaben und Stellen des SG 4.1 Personalwesen

Teilplan 1.1.1.402 Rechtsangelegenheiten

- Zuordnung der Stelle „Stadtverwaltungsoberrat/rätin“ (1,0 VbE, A 14, FB 2 Recht, Ordnung, Kommunales) vom Produkt 1.1.1.101 Ratstätigkeit

Begründung: klarstellende Produktzuordnung

Teilplan 1.1.1.701.01 Gebäudeverwaltung

- Wegfall einer Stelle „Bauingenieur/in“ (1,0 VbE, E 10, SG 3.2 Hochbau und Gebäudemanagement)

Begründung: geänderte Verwaltungsstruktur im FB 3 Bauen, Stadtentwicklung und Welterbe

- Umbenennung der Stelle "Bauingenieur/in (1,0 VbE, E 10 SG 3.2 Hochbau und Gebäudemanagement) in "Bauingenieur/in, Brandschutzbeauftragte/r"

Begründung: Aktualisierung der Stellenbezeichnung

- Umbenennung der Stelle "Techniker/in, Brandschutzbeauftragte/r" (1,0 VbE, E 9a, SG 3.2 Hochbau und Gebäudemanagement) in "Techniker/in"

Begründung: Aktualisierung der Stellenbezeichnung

- Umbenennung und Senkung einer Stelle "Bauingenieur/in (1,0 VbE, E 10, SG 3.2 Hochbau und Gebäudeverwaltung) in "Teamkoordinator/in Gebäudemanagement" (E 9b)

Begründung: geänderte Verwaltungsstruktur im FB 3 Bauen, Stadtentwicklung und Welterbe

- Zuordnung der Stelle „Servicekraft Rathaus“ (E 2, SG 2.4 Kommunales) zum Produkt 1.1.1.102 Ratstätigkeit sowie Erhöhung des Stellenumfangs von 0,759 VBE auf 1,0 VBE

Begründung: klarstellende Produktzuordnung, Anpassung des Stellenumfangs an den festgestellten Bedarf

Teilplan 1.1.1.701.02 Liegenschaften

- Wegfall der Stelle „Sachbearbeiter/in“ (0,911 VbE, E 8, Team 1.0.1 Liegenschaften)

Begründung: Renteneintritt aus der Altersteilzeit-Freizeitphase

Teilplan 1.1.1.701.01.03 Management technische Kräfte Schulen/Kita/Sport

- Zuordnung von Hausmeisterstellen (E 4, 1,0 VbE und 0,769 VbE, SG 3.2 Hochbau, Gebäudemanagement) vom Produkt 1.1.1.107 Ortschaftstätigkeit

Begründung: klarstellende Produktzuordnung

- Hebung von 2 Stellen „Technischer/r Mitarbeiter/in“ (je 1,0 VbE, SG 3.2 Hochbau, Gebäudemanagement) von EG 4 auf EG 5

Begründung: veränderter Aufgabenübertragung und Neubewertung der Stelle

Teilplan 1.1.1.801 Presse- und Öffentlichkeitsarbeit

- Umbenennung, Senkung und Reduzierung des Umfangs der Stelle „Koordination Amtsblatt“ (0,98 VbE, E 9b, Stabsstelle 0.2 Öffentlichkeitsarbeit, Neue Medien) zu „SB Öffentlichkeitsarbeit/Amtsblatt“ (0,769 VbE, E 8)

Begründung: Neustrukturierung der Aufgaben der Stabsstelle

- vollständige Zuordnung der Stelle „Assistenzkraft“ (1,0 VbE, E 7, Stabsstelle 0.2 Öffentlichkeitsarbeit, Neue Medien“ (bisher waren 33 % dem Produkt 5.7.1.101 Wirtschaftsförderung zugeordnet)

Begründung: Übernahme der Koordination bzw. des Managements des „Mängelmelders“ ab 01.01.2023 durch die Stabsstelle 0.2 Öffentlichkeitsarbeit, Neue Medien

Teilplan 1.2.2.101 Allg. Sicherheit und Ordnung/ Allg. und besondere Gefahrenabwehr

- Hebung der Stelle „Sachbearbeiter/in“ (1,0 VbE, SG 2.2 Allgemeine Gefahrenabwehr, Gewerbe, Meldewesen, Standesamt) von E 8 auf E 9a

Begründung: Neubewertung aufgrund veränderter Aufgabenübertragung

Teilplan 1.2.2.701 Einwohner-, Pass- und Meldewesen, Personenstandswesen

- Zuordnung von 10 Wochenstunden der Stelle „Stadtinspektor/in“ (1,0 VbE, A 9, SG 2.2 Allgemeine Gefahrenabwehr, Gewerbe, Meldewesen, Standesamt) zum Produkt 1.1.1.104 Personalrat

Begründung: s.o. Teilplan 1.1.1.104

Teilplan 2.8.1.101 Kommunale Veranstaltungen

- Wegfall der Stelle „SB Kultur“ (1,0 VbE, EG 9a, Team 4.0.1 Kulturförderung)

Begründung: Renteneintritt aus der Altersteilzeit-Freizeitphase

Teilplan 3.4.6.101 Wohngeld

- Zuordnung von 10 Wochenstunden der Stelle „SB Wohngeld“ (1,0 VbE, E 9a, SG 1.4 Kindertagesstätten, Schulen, Wohngeld) zum Produkt 1.1.1.104 Personalrat

Begründung: s.o. Teilplan 1.1.1.104

Neueinrichtung einer neuen Stelle „SB Wohngeld“ (1,0 VbE; E 9a)

Begründung: Aufgrund der Wohngeldreform ist eine deutliche Steigerung der Fallzahlen zu erwarten.

Teilplan 5.5.1.101 Öffentliches Grün/Landschaftsbau

- Zuordnung der Stelle „HSB Grünflächen und Forste“ (1,0 VbE, E 12, SG 3.3 Bauhof) vom Produkt 1.1.1.304 Leistungen des Bauhofes, Umbenennung in „Teamkoordinator/in Grünflächen“ und Zuordnung zum neuen SG 3.5 Tiefbau und Grünflächen

Begründung: geänderte Verwaltungsstruktur im FB 3 Bauen, Stadtentwicklung und Welterbe, klarstellende Produktzuordnung

- Zuordnung der Stelle „SB Baumkontrolle“ (E 9a, SG 3.3 Bauhof) vom Produkt 1.1.1.304 Leistungen des Bauhofes, Erhöhung des Stellenumfanges von 0,897 auf 1,0 VBE und Zuordnung zum neuen SG 3.5 Tiefbau und Grünflächen

Begründung: geänderte Verwaltungsstruktur im FB 3 Bauen, Stadtentwicklung und Welterbe, klarstellende Produktzuordnung

Teilplan 5.2.1.101 Allgemeine Bauverwaltung

- Umbenennung der Stelle „SB Erschließung“ (1,0 VbE, E 9b, SG 3.2 Hochbau und Gebäudemanagement) in „SB Straßenrecht“

Begründung: korrigierende Stellenbezeichnung

- Zuordnung der Stelle „Straßenkontrolleur/in“ (1,0 VbE, E 5, SG 3.2 Hochbau und Gebäudeverwaltung) zum Produkt 5.4.1.101 Gemeindestraßen und Zuordnung zum neuen SG 3.5 Tiefbau und Grünflächen

Begründung: geänderte Verwaltungsstruktur im FB 3 Bauen, Stadtentwicklung und Welterbe, klarstellende Produktzuordnung

Teilplan 5.2.3.101 UNESCO-Welterbemanagement

- Umbenennung der Stelle „Teamkoordinator/in“ (1,0 VbE, E 13, SG 3.4 Stiftsberg) in „Sachgebietsleiter/in“

Begründung: korrigierende Stellenbezeichnung nach Umwandlung des früheren Teams in ein Sachgebiet

- Umbenennung und der Stelle „Technische/r Sachbearbeiter/in“ (1,0 VbE, E 9a, SG 3.4 Stiftsberg) in „Sachbearbeiter/in“ und Stellensenkung auf E 6

Begründung: veränderte Aufgabenübertragung und Neubewertung

- Neueinrichtung einer Stelle „Bautechniker/in, Baukoordinator/in“ (1,0 VBE, E 9a)

Begründung: zur Verbesserung der technischen Umsetzung und Kontrolle der umfangreichen Baumaßnahmen auf dem Stiftsberg

- Neueinrichtung einer Stelle SB Welterbemanagement (1,0 VBE, E 9a, Team 3.0.1 Welterbemanagement)

Begründung: Verbesserung der Öffentlichkeitsarbeit und öffentlichen Wahrnehmung des Welterbes

Teilplan 5.4.1.101 Gemeindestraßen

- Neueinrichtung einer Stelle „Sachgebietsleiter/in“ (1,0 VBE, E 12, SG Tiefbau und Grünflächen)

Begründung: geänderte Verwaltungsstruktur im FB 3 Bauen, Stadtentwicklung und Welterbe

- Zuordnung der Stelle „Straßenkontrolleur/in“ (1,0 VbE, E 5, SG 3.2 Hochbau und Gebäudeverwaltung) vom Produkt 5.4.1.101 Gemeindestraßen und Zuordnung zum neuen SG 3.5 Tiefbau und Grünflächen

Begründung: geänderte Verwaltungsstruktur im FB 3 Bauen, Stadtentwicklung und Welterbe, klarstellende Produktzuordnung

Teilplan 5.5.3.101 Friedhöfe

- Hebung der Stelle „SB Friedhofsverwaltung“ (1,0 VbE, E 8, SG 3.5 Tiefbau und Grünflächen) auf E 9a

Begründung: Stellenhebung in Folge der neuen Entgeltordnung

Teilplan 5.7.1.101 Wirtschaftsförderung

- vollständige Zuordnung der Stelle „Assistenzkraft“ (1,0 VbE, E 7, Stabsstelle 0.2 Öffentlichkeitsarbeit, Neue Medien“ zum Produkt 1.1.1.801 Presse- und Öffentlichkeitsarbeit (bisher waren 33 % dem Produkt 5.7.1.101 Wirtschaftsförderung zugeordnet)

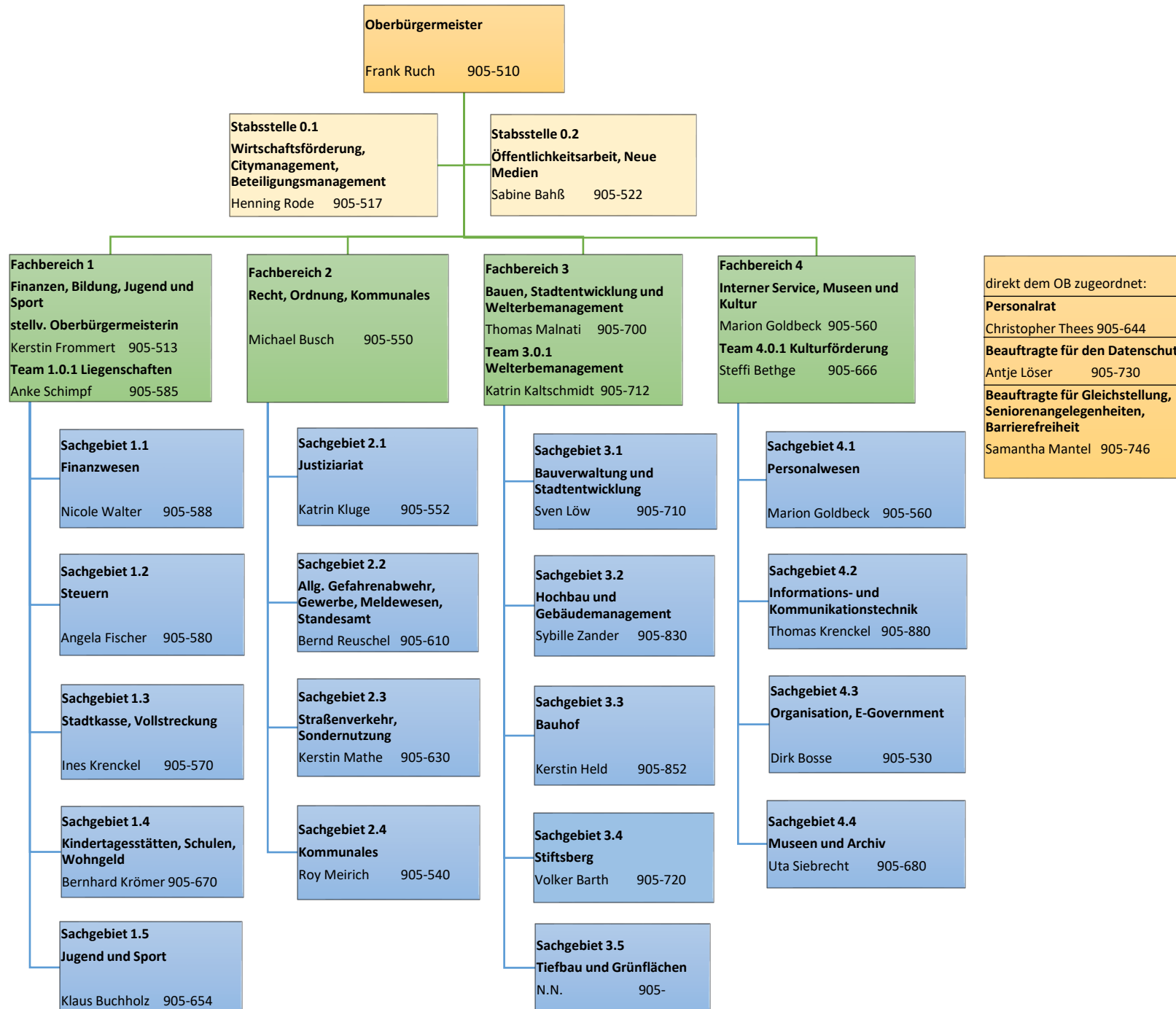
Begründung: Übernahme der Koordination bzw. des Managements des „Mängelmelders“ ab 01.01.2023 durch die Stabsstelle 0.2 Öffentlichkeitsarbeit, Neue Medien

- Neueinrichtung einer Stelle „Assistenzkraft“ (0,5 VbE, E 5, Stabsstelle 0.1 Wirtschaftsförderung, Citymanagement, Beteiligungsmanagement)

Begründung: Ausgleich für die o. g. geänderte Zuordnung der bisherigen Assistenzkraft

Sonstige Veränderungen

- Notwendige Anpassung der Stellen für Mitarbeiter in der Freizeitphase der Altersteilzeit entsprechend der abgeschlossenen Verträge. Auch die Stellen für die Freizeitphase erscheinen in den Teilstellenplänen der jeweiligen Produkte.



Stellenplan Teil A: Beamte

Datum: 01.01.2023

Seite: 1

Wahlbeamte/ Laufbahngruppe/ Amtsbezeichnung	Besoldungs- gruppe	Anzahl der Stellen des Haushaltsjahres 2023	Anzahl der Stellen des Vorjahres 2022	Anzahl der tatsächlich besetzten Stellen am 30.6 des Vorjahres	Erläuterungen
1	2	3	4	5	6

I. Gemeinde-(Landkreis-) Verwaltung

Kernverwaltung

Beamte auf Zeit

Oberbürgermeister/in	B4	1,00000	0,00000	0,00000	1 x Dienstaufwandsentschädigung gem. § 7 II KomBesVO, Stellenhebung gem. § 2 Abs. 3 KomBesVO
Oberbürgermeister/in	B3	0,00000	1,00000	1,00000	

Laufbahngruppe 2

Stadtinspektor/in	A9	6,00000	6,00000	6,75949	1,00000* KW 31.05.2023 befristete Aufgabe 10 h Freistellung für die Tätigkeit als Personalratsvorsitzender
Stadtoberinspektor/in	A10	2,00000	2,00000	0,75000	
Stadtamtmann/frau	A11	5,00000	5,00000	4,85000	
Stadtamtsrat/rätin	A12	3,00000	3,00000	3,00000	
Stadtverwaltungsrat/-rätin	A13	1,00000	1,00000	1,00000	
Stadtverwaltungsrat/-rätin	A13hD	1,00000	1,00000	0,75000	Die Stelleninhaberin ist anteilig als Beauftragte für den Datenschutz tätig und besetzt im entsprechenden Umfang eine Stelle im Teilplan/Produkt 1.1.1.106 Datenschutz
Stadtverwaltungsoberrat/rätin	A14	2,00000	2,00000	2,00000	
Städtische/r Bauoberrat	A14	1,00000	1,00000	1,00000	

Laufbahngruppe 1

Stadtsekretär/in	A6	2,00000	2,00000	2,00000	
Stadtobersekretär/in	A7	2,00000	2,00000	2,00000	1,00000* KU A6 30.11.2030
Stadthauptsekretär/in	A8	1,00000	1,00000	1,00000	
Stadtamtsinspektor/in	A9mD	1,00000	1,00000	0,00000	
Summe		28,00000	28,00000	26,10949	

Einrichtungen

Laufbahngruppe 2

Stadtamtmann/frau	A11	1,00000	1,00000	1,00000	
Summe		1,00000	1,00000	1,00000	
insgesamt		29,00000	29,00000	27,10949	

Stellenplan
Teil A: Beamte

Datum: 01.01.2023

Seite: 2

Wahlbeamte/ Laufbahngruppe/ Amtsbezeichnung	Besoldungs- gruppe	Anzahl der Stellen des Haushaltsjahres 2023	Anzahl der Stellen des Vorjahres 2022	Anzahl der tatsächlich besetzten Stellen am 30.6 des Vorjahres	Erläuterungen
1	2	3	4	5	6

II. Sondervermögen mit Sonderrechnung, Unternehmen und Einrichtungen

insgesamt		0,00000	0,00000	0,00000	
------------------	--	---------	---------	---------	--

Teil B: Arbeitnehmer

Funktionsbezeichnung	Entgeltgruppe	Anzahl der Stellen des Haushaltsjahres 2023	Anzahl der Stellen des Vorjahres 2022	Anzahl der tatsächlich besetzten Stellen am 30.6 des Vorjahres	Erläuterungen
1	2	3	4	5	6
Beschäftigte TVöD					
Fachbereichsleiter/in 1	14	1,000	1,000	1,000	
Sachgebietsleiter/in	13	1,000	0,000	0,000	persönliche Zulage
Wiss. Mitarbeiter/in	13	1,000	1,000	0,000	1,000* KW 30.06.2025 Personalkostenförderung aus Drittmitteln
Teamkoordinator/in	13	0,000	1,000	1,000	
Museumsleiter/in, Sachgebietsleiter/in	13	1,000	1,000	1,000	
Sachgebietsleiter/in	12	3,000	2,000	2,000	vorbehaltlich abschließende Stellenbewertung
Stabsstellenleiter/in	12	1,000	1,000	1,000	
Sachgebietsleiter/in	11	2,000	2,000	1,962	
Mitarbeiter/in EDV	11	1,000	1,000	0,759	
Planer/in	11	3,692	3,671	3,519	2 jährige Besetzung im Zusammenhang mit Elternzeit der Stelleninhaberin 2-jährige Besetzung nach Freiwerden der Stelle
Bauingenieur/in	11	3,000	3,000	3,759	
Tiefbauingenieur/in	11	1,000	1,000	0,911	
Stabsstellenleiter/in	11	1,000	1,000	1,000	
Verkehrsplaner/in	11	1,000	1,000	0,000	
Klimaschutzmanager/in	11	1,000	1,000	0,000	100 %-Förderung Klimaschutzprojekte im kommunalen Umfeld (Kommunalrichtlinie) für 2 Jahre
Mitarbeiter/in EDV	10	1,000	1,000	1,000	
Stadtanierer/in	10	1,000	1,000	1,000	
Bauingenieur/in	10	1,000	4,000	2,000	
Tiefbauingenieur/in	10	1,000	1,000	1,000	
HSB Grünflächen und Forste	10	0,000	1,000	1,000	
Sammlungsleiter/in	10	1,000	1,000	1,000	
Wirtschaftsförderung, Citymanagement	10	1,000	1,000	1,000	
SB Öffentlichkeitsarbeit/soziale Medien	10	1,000	1,000	0,886	
Kulturförderer/in, Teamkoordinator/in	10	1,000	1,000	1,000	
SB E-Government/ Verwaltungsmodernisierung	10	1,000	1,000	0,000	
Bauingenieur/in, Brandschutzbeauftragte/r	10	1,000	0,000	0,000	
Teamkoordinator/in Grünflächen	10	1,000	0,000	0,000	
Sachgebietsleiter/in	09c	2,000	2,000	2,000	
Gleichstellungsbeauftragte	09c	0,513	0,506	0,513	
Beauftragte/r für den Datenschutz	09c	0,256	0,250	0,000	
Teamkoordinator/in	09c	1,000	1,000	1,000	
Hauptsachbearbeiter/in Vergabe	09c	1,000	1,000	0,911	
SB Personal, Ausbildungsleiter/ in	09c	1,000	1,000	1,000	
SB Barrierefreiheit und Seniorenarbeit	09c	0,256	0,253	0,256	
Bibliothekarin/in	09b	1,000	1,000	0,000	20 h-Besetzung vorgesehen, bei Personalkostenförderung 40 h-Besetzung

Teil B: Arbeitnehmer

Funktionsbezeichnung	Entgeltgruppe	Anzahl der Stellen des Haushaltsjahres 2023	Anzahl der Stellen des Vorjahres 2022	Anzahl der tatsächlich besetzten Stellen am 30.6 des Vorjahres	Erläuterungen
1	2	3	4	5	6
Welterbe-Koordinator/in	09b	1,000	1,000	0,759	
SB Organisation	09b	1,000	1,000	1,000	
SB Erschließung	09b	0,000	1,000	0,769	
Museumspädagoge/in	09b	0,897	0,886	0,886	
Koordination Amtsblatt	09b	0,000	1,000	1,000	
Hauptsachbearbeiter/in Personal	09b	1,000	0,886	0,861	
SB Steuerangelegenheiten	09b	1,000	1,000	1,000	
Bautechniker/in, Baukoordinator/in	09b	1,000	0,000	0,000	
SB Straßenrecht	09b	1,000	0,000	0,000	
Teamkoordinator/in Gebäudemanagement	09b	1,000	0,000	0,000	vorbehaltlich abschließende Stellenbewertung
Sachbearbeiter/in	09a	4,282	2,506	2,000	Stellenhebung aufgrund veränderter Aufgabenübertragung und Neubewertung vorbehaltlich abschließende Stellenbewertung
Bezügerechner/in	09a	1,000	2,000	1,861	
SB Archiv	09a	2,000	2,000	1,911	Die Stelleninhaberin ist anteilig als Beauftragte für den Datenschutz tätig (Mutterschutz- und Elternzeitvertretung) und besetzt im entsprechenden Umfang eine Stelle im Teilplan/Produkt 1.1.1.106 Datenschutz
SB Sondernutzung	09a	1,769	1,759	1,759	
SB Fördermittel/Sanierung	09a	1,000	1,000	1,000	
Techniker/in	09a	2,000	1,000	1,000	
SB Friedhofsverwaltung	09a	1,000	0,000	0,000	0,897 ATZ Block (Arbeit 01.01.22 - 15.04.23, Freistellung 16.04.23 - 31.07.24), Stellenhebung in Folge der neuen Entgeltordnung
SB Baumkontrolle	09a	1,897	1,772	0,875	0,897* KW 31.08.2024 0,897 ATZ Block (Freistellung 01.09.22 - 31.08.24)
Meister/in Straßen- und Tiefbau	09a	1,000	1,000	1,000	
Mitarbeiter/in EDV/Kommunikation	09a	1,000	1,000	1,000	
SB Fördermittel	09a	1,000	1,000	1,000	
SB KiFöG	09a	0,872	0,861	0,861	
SB Straßenverkehrsangelegenheiten	09a	1,000	1,000	1,000	
SB Kultur	09a	0,000	1,000	0,900	
SB Wohngeld	09a	4,000	3,000	2,543	10 h Freistellung für die Tätigkeit als Personalratsmitglied
SB Vergabe	09a	2,000	2,000	2,000	1,000* KW 31.12.2023
SB Welterbemanagement	09a	1,000	0,000	0,000	
SB KLR, Vertragsmanagement, Fördermittel	09a	0,000	2,000	0,000	
SB Anlagenbuchhaltung, Inventur, Inventar	09a	1,000	1,000	1,000	
Technische/r Sachbearbeiter/in	09a	0,000	1,000	1,000	
Techniker/in Brandschutzbeauftragte/r	09a	0,000	1,000	1,000	
SB Kulturförderung	09a	1,000	1,000	1,000	
SB Welterbemanagement/Sanierungsgebiet	09a	1,000	1,000	1,000	
Sachbearbeiter/in	08	0,000	1,911	1,000	

Teil B: Arbeitnehmer

Funktionsbezeichnung	Entgeltgruppe	Anzahl der Stellen des Haushaltsjahres 2023	Anzahl der Stellen des Vorjahres 2022	Anzahl der tatsächlich besetzten Stellen am 30.6 des Vorjahres	Erläuterungen
1	2	3	4	5	6
Bankbuchhalter/in	08	1,000	1,000	1,000	
SB Vollstreckung	08	3,000	3,000	3,000	
SB Verkehrsordnungswidrigkeiten	08	1,000	1,000	1,000	
SB Friedhofsverwaltung	08	0,897	1,000	0,886	0,897* KW 31.07.2024 0,897 ATZ Block (Freistellung 16.04.23 - 31.07.24)
SB Gewerberecht	08	2,000	2,000	1,886	
SB allgemeines Ordnungsrecht	08	1,000	1,000	1,000	
SB Bürgerservice	08	0,769	0,759	0,000	
SB Gebäudemanagement	08	1,000	1,000	1,000	
Sachbearbeiter/in Verwaltung Fördermittel	08	1,000	1,000	1,000	befristet bis 30.06.2025, Personalkostenförderung aus Drittmitteln
SB Str., Erschließungsbeitr., Ausgleichsbetr	08	1,000	1,000	0,759	
SB Sport/ Geschäftsbuchhaltung	08	1,000	1,000	1,000	
SB Personal	08	1,000	1,000	1,000	vorbehaltlich abschließende Stellenbewertung
stellv. Erhebungsstellenleiter/in	08	1,000	1,000	1,000	1,000* KW 31.05.2023 befristete Aufgabe
leitende Oberbürgermeisterassistentin	08	1,000	0,000	0,000	Stellenhebung aufgrund veränderter Aufgabenübertragung und Neubewertung
SB Öffentlichkeitsarbeit/ Amtsblatt	08	0,769	0,000	0,000	
SB KiFöG	07	3,000	3,000	3,000	
SB Versicherungen	07	1,000	1,000	0,886	
Feuerwehrgerätewart/in, SB	07	1,000	1,000	1,000	
Assistenzkraft	07	1,000	1,000	1,000	
SB Büro Stadtrat	06	0,949	0,759	0,759	
Sachbearbeiter/in	06	3,000	2,000	1,000	Stellensenkung aufgrund veränderter Aufgabenübertragung und Neubewertung
Mitarbeiter/in	06	1,000	1,000	0,000	1,000* KW 31.05.2023 befristete Aufgabe
SB Beschaffung	06	1,000	1,000	1,000	
Feuerwehrgerätewart/in	06	2,000	2,000	2,000	
SB Verkehrsordnungswidrigkeiten	06	1,000	1,000	0,962	
Museumsassistent/in	06	1,000	1,000	0,759	
SB Steuern	06	2,000	1,000	0,886	Stellenhebung aufgrund Neubewertung
Büroassistentin	06	0,000	2,000	2,000	
Baumkontrolleur/in	06	2,000	2,000	1,000	1,00 VBE befristet für 2 Jahre
Assistent/in FBL	06	0,000	1,000	0,861	
SB Koordinierung für Bauangelegenheiten	06	1,000	1,000	0,000	
Teamkoordinator/in, Hausmeister/in	06	1,000	1,000	1,000	
Sekretariat Museumsleitung	06	0,769	0,759	0,000	
SB Büro Stadtrat	05	0,795	0,785	0,785	
Sachbearbeiter/in	05	2,128	1,367	1,266	vorbehaltlich abschließende Stellenbewertung, Neubesetzung für zunächst 2 Jahre
MA Bauhof	05	6,000	5,658	4,772	

Teil B: Arbeitnehmer

Funktionsbezeichnung	Entgeltgruppe	Anzahl der Stellen des Haushaltsjahres 2023	Anzahl der Stellen des Vorjahres 2022	Anzahl der tatsächlich besetzten Stellen am 30.6 des Vorjahres	Erläuterungen
1	2	3	4	5	6
Technische/r Mitarbeiter/in	05	3,000	1,000	1,000	Stellenhebung aufgrund veränderter Aufgabenübertragung und Neubewertung
Hausmeister/in	05	3,000	3,000	3,000	
Vollzugsbeamte/r	05	3,000	3,000	3,000	
Haushaltssachbearbeiter/in	05	3,000	2,886	2,000	
Schulsachbearbeiter/in	05	3,205	3,165	3,165	
Forstwirt/in	05	1,000	1,000	1,000	
Gärtner/in Gehölze	05	1,000	1,000	1,000	
Vorarbeiter/in Gehölze	05	1,000	1,000	1,000	
Vorarbeiter/in Landschaftsgärtner/in	05	1,000	1,000	1,000	
Landschaftsgärtner/in	05	2,000	2,000	2,000	
Gärtner/in Friedhof	05	1,000	1,000	1,000	
SB Bauhof	05	1,615	1,595	1,595	
Kfz-Mechaniker/in	05	1,000	1,000	1,000	
Straßenkontrolleur/in	05	1,000	1,000	2,000	
Vorarbeiter/in Straßenunterhaltung/-reinigung	05	1,000	1,000	1,000	
Sekretär/in Ortsbürgermeister Gemrode	05	0,150	0,150	0,150	0,150* KW 31.12.2024
SB Steuern	05	0,000	1,000	0,000	
SB Buchung	05	2,846	2,835	2,846	
Vorarbeiter/in Ortschaften	05	1,000	1,000	1,000	
Büroassistent	05	1,000	0,000	0,000	Stellensenkung aufgrund veränderter Aufgabenübertragung und Neubewertung
SB Flüchtlingsbetreuung	05	0,769	0,759	0,000	Zeitstelle
Büroassistent Personalrat	05	0,500	0,253	0,253	
Assistent/in FBL	05	3,872	3,000	3,000	Stellensenkung aufgrund veränderter Aufgabenübertragung und Neubewertung
Assistenzkraft	05	0,500	0,000	0,000	
SB, Sekretär/in Ortsbürgerm. Bad Suderode	05	0,513	0,506	0,506	
SB, Sekretär/in Ortsbürgerm. Stadt Gemrode	05	0,513	0,506	0,506	
Landschaftsgärtner/in Kurpark Bad Suderode	05	1,000	0,000	0,000	
MA Straßenreinigung	04	2,000	2,000	2,000	
MA Bauhof	04	1,000	1,000	1,000	
Technische/r Mitarbeiter/in	04	0,000	2,000	2,000	
Hausmeister/in	04	6,333	6,291	5,911	
SB Poststelle	04	1,000	1,000	1,000	
Spielplatzwart/in	04	1,795	1,772	1,772	
MA Straßenreinigung	03	2,000	2,000	1,000	
MA Bauhof	03	7,000	6,419	6,430	
Museumsaufsicht	03	1,000	1,000	0,759	
Kassierer/in	03	1,000	1,000	1,000	
Kassierer/in/Raumpfleger/in	03	0,769	0,759	1,392	
Gärtnergehilfe/-gehilfin	03	3,000	3,000	2,759	
Gärtnergehilfe/-gehilfin Friedhof	03	1,897	1,886	1,886	
Museumsaufsicht	2Ü	4,359	4,342	2,557	
MA Straßenreinigung	02	1,000	1,000	1,000	
Servicekraft Rathaus	02	1,000	0,759	0,000	
Leiter/in	S17	1,000	1,000	1,000	

Teil B: Arbeitnehmer

Funktionsbezeichnung	Entgeltgruppe	Anzahl der Stellen des Haushaltsjahres 2023	Anzahl der Stellen des Vorjahres 2022	Anzahl der tatsächlich besetzten Stellen am 30.6 des Vorjahres	Erläuterungen
1	2	3	4	5	6
Leiter/in	S16	1,641	1,620	1,620	
Leiter/in	S15	4,538	4,506	4,392	
Leiter/in	S13	1,897	2,886	2,519	
Stellv. Leiter/in	S13	1,667	1,772	0,886	
Sozialpäd. MA Stadtjugendpflege	S11b	1,897	1,886	1,000	
Heilpädagoge/in	S09	4,051	4,000	4,000	
Stellv. Leiter/in	S09	0,949	0,937	0,937	
Jugendarbeiter/in	S08b	1,897	1,886	1,797	auch tätig für zentrale Angebote der Jugendarbeit
Erzieher/in	S08a	79,770	79,354	72,101	0,897* KW 31.08.2023 0,923* KW 31.08.2025 0,897 ATZ Block (Freistellung 01.09.21 - 31.08.23) 0,923 ATZ Block (Arbeit 01.09.21 - 31.08.23, Freistellung 01.09.23 - 31.08.25) 0,923 ATZ Block (Freistellung 01.09.23 - 31.08.25)
insgesamt Beschäftigte:		300,453	297,078	261,667	

Teil B: Arbeitnehmer

Funktionsbezeichnung	Entgeltgruppe	Anzahl der Stellen des Haushaltsjahres 2023	Anzahl der Stellen des Vorjahres 2022	Anzahl der tatsächlich besetzten Stellen am 30.6 des Vorjahres	Erläuterungen
1	2	3	4	5	6
Teil (A + B) ohne A II		329,453	326,078	288,776	
Teil (A + B) mit A II		329,453	326,078	288,776	

Anlage zum Teilplan 1.1.1.101 Ratstätigkeit**A. Beamte**

Wahlbeamte/ Laufbahngruppe/ Amtsbezeichnung	Besoldungs- gruppe	Anzahl der Stellen des Haushaltsjahres 2023	Anzahl der Stellen des laufenden Haushaltsjahres 2022	Anzahl der tatsächlich besetzten Stellen am 30.6 des laufenden Haushaltsjahres 2022	Erläuterungen
1	2	3	4	5	6
Laufbahngruppe 2					
Stadtverwaltungsoberrat/rätin	A14	0,000	1,000	1,000	
Insgesamt		0,000	1,000	1,000	

B. Arbeitnehmer

Funktionsbezeichnung	Entgeltgruppe	Anzahl der Stellen des Haushaltsjahres 2023	Anzahl der Stellen des laufenden Haushaltsjahres 2022	Anzahl der tatsächlich besetzten Stellen am 30.6 des laufenden Haushaltsjahres 2022	Erläuterungen
1	2	3	4	5	6
Sachgebietsleiter/in	09c	1,000	1,000	1,000	
SB Büro Stadtrat	06	0,949	0,759	0,759	
SB Büro Stadtrat	05	0,795	0,785	0,785	
Servicekraft Rathaus	02	1,000	0,000	0,000	
Insgesamt		3,744	2,544	2,544	

Anlage zum Teilplan 1.1.1.102 Oberbürgermeister**A. Beamte**

Wahlbeamte/ Laufbahngruppe/ Amtsbezeichnung	Besoldungs- gruppe	Anzahl der Stellen des Haushaltsjahres 2023	Anzahl der Stellen des laufenden Haushaltsjahres 2022	Anzahl der tatsächlich besetzten Stellen am 30.6 des laufenden Haushaltsjahres 2022	Erläuterungen
1	2	3	4	5	6
Beamte auf Zeit					
Oberbürgermeister/in	B4	1,000	0,000	0,000	1 x Dienstaufwandsentschädigung gem. § 7 II KomBesVO, Stellenhebung gem. § 2 Abs. 3 KomBesVO
Oberbürgermeister/in	B3	0,000	1,000	1,000	
Insgesamt		1,000	1,000	1,000	

B. Arbeitnehmer

Funktionsbezeichnung	Entgeltgruppe	Anzahl der Stellen des Haushaltsjahres 2023	Anzahl der Stellen des laufenden Haushaltsjahres 2022	Anzahl der tatsächlich besetzten Stellen am 30.6 des laufenden Haushaltsjahres 2022	Erläuterungen
1	2	3	4	5	6
leitende Oberbürgermeisterassistentz	08	1,000	0,000	0,000	Stellenhebung aufgrund veränderter Aufgabenübertragung und Neubewertung
Büroassistentz	06	0,000	2,000	2,000	
Büroassistentz	05	1,000	0,000	0,000	Stellensenkung aufgrund veränderter Aufgabenübertragung und Neubewertung
Insgesamt		2,000	2,000	2,000	

Anlage zum Teilplan 1.1.1.103 Gleichstellungsaufgaben**A. Beamte**

Wahlbeamte/ Laufbahngruppe/ Amtsbezeichnung	Besoldungs- gruppe	Anzahl der Stellen des Haushaltsjahres 2023	Anzahl der Stellen des laufenden Haushaltsjahres 2022	Anzahl der tatsächlich besetzten Stellen am 30.6 des laufenden Haushaltsjahres 2022	Erläuterungen
1	2	3	4	5	6

Insgesamt		0,000	0,000	0,000	
------------------	--	-------	-------	-------	--

B. Arbeitnehmer

Funktionsbezeichnung	Entgeltgruppe	Anzahl der Stellen des Haushaltsjahres 2023	Anzahl der Stellen des laufenden Haushaltsjahres 2022	Anzahl der tatsächlich besetzten Stellen am 30.6 des laufenden Haushaltsjahres 2022	Erläuterungen
1	2	3	4	5	6
Gleichstellungsbeauftragte	09c	0,513	0,506	0,513	

Insgesamt		0,513	0,506	0,513	
------------------	--	-------	-------	-------	--

Anlage zum Teilplan 1.1.1.104 Personalrat**A. Beamte**

Wahlbeamte/ Laufbahngruppe/ Amtsbezeichnung	Besoldungs- gruppe	Anzahl der Stellen des Haushaltsjahres 2023	Anzahl der Stellen des laufenden Haushaltsjahres 2022	Anzahl der tatsächlich besetzten Stellen am 30.6 des laufenden Haushaltsjahres 2022	Erläuterungen
1	2	3	4	5	6
Laufbahngruppe 2					
Stadtinspektor/in	A9	0,256	0,000	0,000	10 h Freistellung für die Tätigkeit als Personalratsvorsitzender
Insgesamt		0,256	0,000	0,000	

B. Arbeitnehmer

Funktionsbezeichnung	Entgeltgruppe	Anzahl der Stellen des Haushaltsjahres 2023	Anzahl der Stellen des laufenden Haushaltsjahres 2022	Anzahl der tatsächlich besetzten Stellen am 30.6 des laufenden Haushaltsjahres 2022	Erläuterungen
1	2	3	4	5	6
SB Wohngeld	09a	0,256	0,000	0,000	10 h Freistellung für die Tätigkeit als Personalratsmitglied
Büroassistenz Personalrat	05	0,500	0,253	0,253	
Leiter/in	S13	0,000	1,000	0,759	
Insgesamt		0,756	1,253	1,012	

Anlage zum Teilplan 1.1.1.105 Behindertengleichstellung**A. Beamte**

Wahlbeamte/ Laufbahngruppe/ Amtsbezeichnung	Besoldungs- gruppe	Anzahl der Stellen des Haushaltsjahres 2023	Anzahl der Stellen des laufenden Haushaltsjahres 2022	Anzahl der tatsächlich besetzten Stellen am 30.6 des laufenden Haushaltsjahres 2022	Erläuterungen
1	2	3	4	5	6
Insgesamt		0,000	0,000	0,000	

B. Arbeitnehmer

Funktionsbezeichnung	Entgeltgruppe	Anzahl der Stellen des Haushaltsjahres 2023	Anzahl der Stellen des laufenden Haushaltsjahres 2022	Anzahl der tatsächlich besetzten Stellen am 30.6 des laufenden Haushaltsjahres 2022	Erläuterungen
1	2	3	4	5	6
SB Barrierefreiheit und Seniorenarbeit	09c	0,256	0,253	0,256	
Insgesamt		0,256	0,253	0,256	

Anlage zum Teilplan 1.1.1.106 Datenschutz**A. Beamte**

Wahlbeamte/ Laufbahngruppe/ Amtsbezeichnung	Besoldungs- gruppe	Anzahl der Stellen des Haushaltsjahres 2023	Anzahl der Stellen des laufenden Haushaltsjahres 2022	Anzahl der tatsächlich besetzten Stellen am 30.6 des laufenden Haushaltsjahres 2022	Erläuterungen
1	2	3	4	5	6
Insgesamt		0,000	0,000	0,000	

B. Arbeitnehmer

Funktionsbezeichnung	Entgeltgruppe	Anzahl der Stellen des Haushaltsjahres 2023	Anzahl der Stellen des laufenden Haushaltsjahres 2022	Anzahl der tatsächlich besetzten Stellen am 30.6 des laufenden Haushaltsjahres 2022	Erläuterungen
1	2	3	4	5	6
Beauftragte/r für den Datenschutz	09c	0,256	0,250	0,000	
Insgesamt		0,256	0,250	0,000	

Anlage zum Teilplan 1.1.1.107 Ortschaftstätigkeit**A. Beamte**

Wahlbeamte/ Laufbahngruppe/ Amtsbezeichnung	Besoldungs- gruppe	Anzahl der Stellen des Haushaltsjahres 2023	Anzahl der Stellen des laufenden Haushaltsjahres 2022	Anzahl der tatsächlich besetzten Stellen am 30.6 des laufenden Haushaltsjahres 2022	Erläuterungen
1	2	3	4	5	6
Laufbahngruppe 1					
Stadtamtsinspektor/in	A9mD	1,000	1,000	0,000	
Insgesamt		1,000	1,000	0,000	

B. Arbeitnehmer

Funktionsbezeichnung	Entgeltgruppe	Anzahl der Stellen des Haushaltsjahres 2023	Anzahl der Stellen des laufenden Haushaltsjahres 2022	Anzahl der tatsächlich besetzten Stellen am 30.6 des laufenden Haushaltsjahres 2022	Erläuterungen
1	2	3	4	5	6
Sekretär/in Ortsbürgermeister Gernrode	05	0,150	0,150	0,150	0,150* KW 31.12.2024
SB, Sekretär/in Ortsbürgerm. Bad Suderode	05	0,513	0,506	0,506	
SB, Sekretär/in Ortsbürgerm. Stadt Gernrode	05	0,513	0,506	0,506	
Hausmeister/in	04	0,000	1,759	1,759	
Insgesamt		1,176	2,921	2,921	

Anlage zum Teilplan 1.1.1.201 Finanzmanagement**A. Beamte**

Wahlbeamte/ Laufbahngruppe/ Amtsbezeichnung	Besoldungs- gruppe	Anzahl der Stellen des Haushaltsjahres 2023	Anzahl der Stellen des laufenden Haushaltsjahres 2022	Anzahl der tatsächlich besetzten Stellen am 30.6 des laufenden Haushaltsjahres 2022	Erläuterungen
1	2	3	4	5	6
Laufbahngruppe 2					
Stadtamtmann/frau	A11	2,000	2,000	1,900	
Laufbahngruppe 1					
Stadtobersekretär/in	A7	1,000	1,000	1,000	
Stadthauptsekretär/in	A8	1,000	1,000	1,000	
Insgesamt		4,000	4,000	3,900	

B. Arbeitnehmer

Funktionsbezeichnung	Entgeltgruppe	Anzahl der Stellen des Haushaltsjahres 2023	Anzahl der Stellen des laufenden Haushaltsjahres 2022	Anzahl der tatsächlich besetzten Stellen am 30.6 des laufenden Haushaltsjahres 2022	Erläuterungen
1	2	3	4	5	6
Fachbereichsleiter/in 1	14	1,000	1,000	1,000	
Sachgebietsleiter/in	09c	1,000	1,000	1,000	
SB Steuerangelegenheiten	09b	1,000	1,000	1,000	
SB Fördermittel	09a	1,000	1,000	1,000	
SB KLR, Vertragsmanagement, Fördermittel	09a	0,000	2,000	0,000	
SB Anlagenbuchhaltung, Inventur, Inventar	09a	1,000	1,000	1,000	
Bankbuchhalter/in	08	1,000	1,000	1,000	
SB Vollstreckung	08	3,000	3,000	3,000	
SB Sport/ Geschäftsbuchhaltung	08	0,250	0,250	0,250	
SB Steuern	06	2,000	1,000	0,886	Stellenhebung aufgrund Neubewertung
SB Steuern	05	0,000	1,000	0,000	
SB Buchung	05	2,846	2,835	2,846	
Assistent/in FBL	05	1,000	1,000	1,000	
Insgesamt		15,096	17,085	13,982	

Anlage zum Teilplan 1.1.1.202 Beteiligungsmanagement**A. Beamte**

Wahlbeamte/ Laufbahngruppe/ Amtsbezeichnung	Besoldungs- gruppe	Anzahl der Stellen des Haushaltsjahres 2023	Anzahl der Stellen des laufenden Haushaltsjahres 2022	Anzahl der tatsächlich besetzten Stellen am 30.6 des laufenden Haushaltsjahres 2022	Erläuterungen
1	2	3	4	5	6
Laufbahngruppe 2					
Stadtamtmann/frau	A11	1,000	1,000	1,000	
Insgesamt		1,000	1,000	1,000	

B. Arbeitnehmer

Funktionsbezeichnung	Entgeltgruppe	Anzahl der Stellen des Haushaltsjahres 2023	Anzahl der Stellen des laufenden Haushaltsjahres 2022	Anzahl der tatsächlich besetzten Stellen am 30.6 des laufenden Haushaltsjahres 2022	Erläuterungen
1	2	3	4	5	6
Insgesamt		0,000	0,000	0,000	

Anlage zum Teilplan 1.1.1.301 Zentrale Dienste**A. Beamte**

Wahlbeamte/ Laufbahngruppe/ Amtsbezeichnung	Besoldungs- gruppe	Anzahl der Stellen des Haushaltsjahres 2023	Anzahl der Stellen des laufenden Haushaltsjahres 2022	Anzahl der tatsächlich besetzten Stellen am 30.6 des laufenden Haushaltsjahres 2022	Erläuterungen
1	2	3	4	5	6
Insgesamt		0,000	0,000	0,000	

B. Arbeitnehmer

Funktionsbezeichnung	Entgeltgruppe	Anzahl der Stellen des Haushaltsjahres 2023	Anzahl der Stellen des laufenden Haushaltsjahres 2022	Anzahl der tatsächlich besetzten Stellen am 30.6 des laufenden Haushaltsjahres 2022	Erläuterungen
1	2	3	4	5	6
Sachbearbeiter/in	09a	0,513	0,506	0,000	
SB Beschaffung	06	1,000	1,000	1,000	
SB Poststelle	04	1,000	1,000	1,000	
Insgesamt		2,513	2,506	2,000	

Anlage zum Teilplan 1.1.1.302 Zentrales Archiv

A. Beamte

Wahlbeamte/ Laufbahngruppe/ Amtsbezeichnung	Besoldungs- gruppe	Anzahl der Stellen des Haushaltsjahres 2023	Anzahl der Stellen des laufenden Haushaltsjahres 2022	Anzahl der tatsächlich besetzten Stellen am 30.6 des laufenden Haushaltsjahres 2022	Erläuterungen
1	2	3	4	5	6
Laufbahngruppe 2					
Stadtverwaltungsoberrat/rätin	A14	0,050	0,050	0,050	
Insgesamt		0,050	0,050	0,050	

B. Arbeitnehmer

Funktionsbezeichnung	Entgeltgruppe	Anzahl der Stellen des Haushaltsjahres 2023	Anzahl der Stellen des laufenden Haushaltsjahres 2022	Anzahl der tatsächlich besetzten Stellen am 30.6 des laufenden Haushaltsjahres 2022	Erläuterungen
1	2	3	4	5	6
Museumsleiter/in, Sachgebietsleiter/in	13	0,050	0,050	0,050	
Sammlungsleiter/in	10	0,150	0,150	0,150	
Bibliothekar/in	09b	1,000	1,000	0,000	20 h-Besetzung vorgesehen, bei Personalkostenförderung 40 h-Besetzung
SB Archiv	09a	2,000	2,000	1,911	Die Stelleninhaberin ist anteilig als Beauftragte für den Datenschutz tätig (Mutterschutz- und Elternzeitvertretung) und besetzt im entsprechenden Umfang eine Stelle im Teilplan/Produkt 1.1.1.106 Datenschutz
Assistent/in FBL	06	0,000	0,050	0,043	
Assistent/in FBL	05	0,044	0,000	0,000	Stellensenkung aufgrund veränderter Aufgabenübertragung und Neubewertung
Insgesamt		3,244	3,250	2,154	

Anlage zum Teilplan 1.1.1.303 Versicherungsangelegenheiten**A. Beamte**

Wahlbeamte/ Laufbahngruppe/ Amtsbezeichnung	Besoldungs- gruppe	Anzahl der Stellen des Haushaltsjahres 2023	Anzahl der Stellen des laufenden Haushaltsjahres 2022	Anzahl der tatsächlich besetzten Stellen am 30.6 des laufenden Haushaltsjahres 2022	Erläuterungen
1	2	3	4	5	6

Insgesamt		0,000	0,000	0,000	
------------------	--	-------	-------	-------	--

B. Arbeitnehmer

Funktionsbezeichnung	Entgeltgruppe	Anzahl der Stellen des Haushaltsjahres 2023	Anzahl der Stellen des laufenden Haushaltsjahres 2022	Anzahl der tatsächlich besetzten Stellen am 30.6 des laufenden Haushaltsjahres 2022	Erläuterungen
1	2	3	4	5	6
SB Versicherungen	07	1,000	1,000	0,886	

Insgesamt		1,000	1,000	0,886	
------------------	--	-------	-------	-------	--

Anlage zum Teilplan 1.1.1.304 Leistungen des Bauhofes

A. Beamte

Wahlbeamte/ Laufbahngruppe/ Amtsbezeichnung	Besoldungs- gruppe	Anzahl der Stellen des Haushaltsjahres 2023	Anzahl der Stellen des laufenden Haushaltsjahres 2022	Anzahl der tatsächlich besetzten Stellen am 30.6 des laufenden Haushaltsjahres 2022	Erläuterungen
1	2	3	4	5	6
Laufbahngruppe 2					
Stadtamtmann/frau	A11	1,000	1,000	1,000	
Insgesamt		1,000	1,000	1,000	

B. Arbeitnehmer

Funktionsbezeichnung	Entgeltgruppe	Anzahl der Stellen des Haushaltsjahres 2023	Anzahl der Stellen des laufenden Haushaltsjahres 2022	Anzahl der tatsächlich besetzten Stellen am 30.6 des laufenden Haushaltsjahres 2022	Erläuterungen
1	2	3	4	5	6
Sachgebietsleiter/in	11	1,000	1,000	1,000	
HSB Grünflächen und Forste	10	0,000	1,000	1,000	
SB Baumkontrolle	09a	0,897	1,772	0,875	0,897* KW 31.08.2024 0,897 ATZ Block (Freistellung 01.09.22 - 31.08.24)
Meister/in Straßen- und Tiefbau	09a	1,000	1,000	1,000	
MA Bauhof	05	6,000	5,658	4,772	
Forstwirt/in	05	1,000	1,000	1,000	
Gärtner/in Gehölze	05	1,000	1,000	1,000	
Vorarbeiter/in Gehölze	05	1,000	1,000	1,000	
Vorarbeiter/in Landschaftsgärtner/in	05	1,000	1,000	1,000	
Landschaftsgärtner/in	05	2,000	2,000	2,000	
SB Bauhof	05	0,769	1,595	1,595	
Kfz-Mechaniker/in	05	1,000	1,000	1,000	
Vorarbeiter/in Straßenunterhaltung/-reinigung	05	1,000	1,000	1,000	
Vorarbeiter/in Ortschaften	05	1,000	1,000	1,000	
Landschaftsgärtner/in Kurpark Bad Suderode	05	1,000	0,000	0,000	
MA Straßenreinigung	04	2,000	2,000	2,000	
MA Bauhof	04	1,000	1,000	1,000	

Anlage zum Teilplan 1.1.1.304 Leistungen des Bauhofes**B. Arbeitnehmer**

Funktionsbezeichnung	Entgeltgruppe	Anzahl der Stellen des Haushaltsjahres 2023	Anzahl der Stellen des laufenden Haushaltsjahres 2022	Anzahl der tatsächlich besetzten Stellen am 30.6 des laufenden Haushaltsjahres 2022	Erläuterungen
1	2	3	4	5	6
MA Straßenreinigung	03	2,000	2,000	1,000	
MA Bauhof	03	7,000	6,419	6,430	
Gärtnergehilfe/-gehilfin	03	3,000	3,000	2,759	
MA Straßenreinigung	02	1,000	1,000	1,000	
Insgesamt		35,666	36,444	33,431	

Anlage zum Teilplan 1.1.1.401 Personalangelegenheiten**A. Beamte**

Wahlbeamte/ Laufbahngruppe/ Amtsbezeichnung	Besoldungs- gruppe	Anzahl der Stellen des Haushaltsjahres 2023	Anzahl der Stellen des laufenden Haushaltsjahres 2022	Anzahl der tatsächlich besetzten Stellen am 30.6 des laufenden Haushaltsjahres 2022	Erläuterungen
1	2	3	4	5	6
Laufbahngruppe 2					
Stadtverwaltungsoberrat/rätin	A14	0,620	0,620	0,620	
Insgesamt		0,620	0,620	0,620	

B. Arbeitnehmer

Funktionsbezeichnung	Entgeltgruppe	Anzahl der Stellen des Haushaltsjahres 2023	Anzahl der Stellen des laufenden Haushaltsjahres 2022	Anzahl der tatsächlich besetzten Stellen am 30.6 des laufenden Haushaltsjahres 2022	Erläuterungen
1	2	3	4	5	6
SB Personal, Ausbildungsleiter/in	09c	1,000	1,000	1,000	
Hauptsachbearbeiter/in Personal	09b	1,000	0,886	0,861	
Sachbearbeiter/in	09a	0,769	0,000	0,000	vorbehaltlich abschließende Stellenbewertung
Bezügerechner/in	09a	1,000	2,000	1,861	
SB Personal	08	1,000	1,000	1,000	vorbehaltlich abschließende Stellenbewertung
Assistent/in FBL	06	0,000	0,700	0,603	
Sachbearbeiter/in	05	0,769	0,000	0,000	vorbehaltlich abschließende Stellenbewertung, Neubesetzung für zunächst 2 Jahre
Assistent/in FBL	05	0,610	0,000	0,000	Stellensenkung aufgrund veränderter Aufgabenübertragung und Neubewertung
Insgesamt		6,148	5,586	5,325	

Anlage zum Teilplan 1.1.1.402 Rechtsangelegenheiten**A. Beamte**

Wahlbeamte/ Laufbahngruppe/ Amtsbezeichnung	Besoldungs- gruppe	Anzahl der Stellen des Haushaltsjahres 2023	Anzahl der Stellen des laufenden Haushaltsjahres 2022	Anzahl der tatsächlich besetzten Stellen am 30.6 des laufenden Haushaltsjahres 2022	Erläuterungen
1	2	3	4	5	6
Laufbahngruppe 2					
Stadtinspektor/in	A9	1,000	1,000	1,759	
Stadtverwaltungsrat/-rätin	A13hD	1,000	1,000	0,750	Die Stelleninhaberin ist anteilig als Beauftragte für den Datenschutz tätig und besetzt im entsprechenden Umfang eine Stelle im Teilplan/Produkt 1.1.1.106 Datenschutz
Stadtverwaltungsoberrat/rätin	A14	1,000	0,000	0,000	
Insgesamt		3,000	2,000	2,509	

B. Arbeitnehmer

Funktionsbezeichnung	Entgeltgruppe	Anzahl der Stellen des Haushaltsjahres 2023	Anzahl der Stellen des laufenden Haushaltsjahres 2022	Anzahl der tatsächlich besetzten Stellen am 30.6 des laufenden Haushaltsjahres 2022	Erläuterungen
1	2	3	4	5	6
Assistent/in FBL	05	1,000	1,000	1,000	
Insgesamt		1,000	1,000	1,000	

Anlage zum Teilplan 1.1.1.601 Informations- und Kommunikationstechnik**A. Beamte**

Wahlbeamte/ Laufbahngruppe/ Amtsbezeichnung	Besoldungs- gruppe	Anzahl der Stellen des Haushaltsjahres 2023	Anzahl der Stellen des laufenden Haushaltsjahres 2022	Anzahl der tatsächlich besetzten Stellen am 30.6 des laufenden Haushaltsjahres 2022	Erläuterungen
1	2	3	4	5	6
Laufbahngruppe 2					
Stadtverwaltungsoberrat/rätin	A14	0,050	0,050	0,050	
Insgesamt		0,050	0,050	0,050	

B. Arbeitnehmer

Funktionsbezeichnung	Entgeltgruppe	Anzahl der Stellen des Haushaltsjahres 2023	Anzahl der Stellen des laufenden Haushaltsjahres 2022	Anzahl der tatsächlich besetzten Stellen am 30.6 des laufenden Haushaltsjahres 2022	Erläuterungen
1	2	3	4	5	6
Sachgebietsleiter/in	12	1,000	1,000	1,000	
Mitarbeiter/in EDV	11	1,000	1,000	0,759	
Mitarbeiter/in EDV	10	1,000	1,000	1,000	
Mitarbeiter/in EDV/Kommunikation	09a	1,000	1,000	1,000	
Assistent/in FBL	06	0,000	0,050	0,043	
Assistent/in FBL	05	0,044	0,000	0,000	Stellensenkung aufgrund veränderter Aufgabenübertragung und Neubewertung
Insgesamt		4,044	4,050	3,802	

Anlage zum Teilplan 1.1.1.602 Organisationsangelegenheiten**A. Beamte**

Wahlbeamte/ Laufbahngruppe/ Amtsbezeichnung	Besoldungs- gruppe	Anzahl der Stellen des Haushaltsjahres 2023	Anzahl der Stellen des laufenden Haushaltsjahres 2022	Anzahl der tatsächlich besetzten Stellen am 30.6 des laufenden Haushaltsjahres 2022	Erläuterungen
1	2	3	4	5	6
Laufbahngruppe 2					
Stadtamtsrat/rätin	A12	1,000	1,000	1,000	
Stadtverwaltungsoberrat/rätin	A14	0,100	0,100	0,100	
Insgesamt		1,100	1,100	1,100	

B. Arbeitnehmer

Funktionsbezeichnung	Entgeltgruppe	Anzahl der Stellen des Haushaltsjahres 2023	Anzahl der Stellen des laufenden Haushaltsjahres 2022	Anzahl der tatsächlich besetzten Stellen am 30.6 des laufenden Haushaltsjahres 2022	Erläuterungen
1	2	3	4	5	6
SB E-Government/Verwaltungsmodernisierung	10	1,000	1,000	0,000	
SB Organisation	09b	1,000	1,000	1,000	
Assistent/in FBL	06	0,000	0,050	0,043	
Assistent/in FBL	05	0,044	0,000	0,000	Stellensenkung aufgrund veränderter Aufgabenübertragung und Neubewertung
Insgesamt		2,044	2,050	1,043	

Anlage zum Teilplan 1.1.1.701.01 Gebäudeverwaltung**A. Beamte**

Wahlbeamte/ Laufbahngruppe/ Amtsbezeichnung	Besoldungs- gruppe	Anzahl der Stellen des Haushaltsjahres 2023	Anzahl der Stellen des laufenden Haushaltsjahres 2022	Anzahl der tatsächlich besetzten Stellen am 30.6 des laufenden Haushaltsjahres 2022	Erläuterungen
1	2	3	4	5	6
Insgesamt		0,000	0,000	0,000	

B. Arbeitnehmer

Funktionsbezeichnung	Entgeltgruppe	Anzahl der Stellen des Haushaltsjahres 2023	Anzahl der Stellen des laufenden Haushaltsjahres 2022	Anzahl der tatsächlich besetzten Stellen am 30.6 des laufenden Haushaltsjahres 2022	Erläuterungen
1	2	3	4	5	6
Sachgebietsleiter/in	12	1,000	1,000	1,000	
Bauingenieur/in	10	1,000	4,000	2,000	
Bauingenieur/in, Brandschutzbeauftragte/r	10	1,000	0,000	0,000	
Teamkoordinator/in Gebäudemanagement	09b	1,000	0,000	0,000	vorbehaltlich abschließende Stellenbewertung
Techniker/in	09a	2,000	1,000	1,000	
Techniker/in Brandschutzbeauftragte/r	09a	0,000	1,000	1,000	
SB Gebäudemanagement	08	1,000	1,000	1,000	
Sachbearbeiter/in	06	1,000	1,000	0,000	
Servicekraft Rathaus	02	0,000	0,759	0,000	
Insgesamt		8,000	9,759	6,000	

Anlage zum Teilplan 1.1.1.701.02 Liegenschaften**A. Beamte**

Wahlbeamte/ Laufbahngruppe/ Amtsbezeichnung	Besoldungs- gruppe	Anzahl der Stellen des Haushaltsjahres 2023	Anzahl der Stellen des laufenden Haushaltsjahres 2022	Anzahl der tatsächlich besetzten Stellen am 30.6 des laufenden Haushaltsjahres 2022	Erläuterungen
1	2	3	4	5	6
Insgesamt		0,000	0,000	0,000	

B. Arbeitnehmer

Funktionsbezeichnung	Entgeltgruppe	Anzahl der Stellen des Haushaltsjahres 2023	Anzahl der Stellen des laufenden Haushaltsjahres 2022	Anzahl der tatsächlich besetzten Stellen am 30.6 des laufenden Haushaltsjahres 2022	Erläuterungen
1	2	3	4	5	6
Teamkoordinator/in	09c	1,000	1,000	1,000	
Sachbearbeiter/in	09a	1,000	1,000	1,000	
Sachbearbeiter/in	08	0,000	0,911	0,000	
Insgesamt		2,000	2,911	2,000	

**Anlage zum Teilplan 1.1.1.701.03 Management techn. Kräfte Schulen/Kita/
Sport**

A. Beamte

Wahlbeamte/ Laufbahngruppe/ Amtsbezeichnung	Besoldungs- gruppe	Anzahl der Stellen des Haushaltsjahres 2023	Anzahl der Stellen des laufenden Haushaltsjahres 2022	Anzahl der tatsächlich besetzten Stellen am 30.6 des laufenden Haushaltsjahres 2022	Erläuterungen
1	2	3	4	5	6
Insgesamt		0,000	0,000	0,000	

B. Arbeitnehmer

Funktionsbezeichnung	Entgeltgruppe	Anzahl der Stellen des Haushaltsjahres 2023	Anzahl der Stellen des laufenden Haushaltsjahres 2022	Anzahl der tatsächlich besetzten Stellen am 30.6 des laufenden Haushaltsjahres 2022	Erläuterungen
1	2	3	4	5	6
Teamkoordinator/in, Hausmeister/in	06	1,000	1,000	1,000	
Technische/r Mitarbeiter/in	05	3,000	1,000	1,000	Stellenhebung aufgrund veränderter Aufgabenübertragung und Neubewertung Stellenhebung aufgrund veränderter Aufgabenübertragung und Neubewertung
Hausmeister/in	05	2,000	2,000	2,000	
Technische/r Mitarbeiter/in	04	0,000	2,000	2,000	
Hausmeister/in	04	6,333	4,532	4,152	
Insgesamt		12,333	10,532	10,152	

Anlage zum Teilplan 1.1.1.801 Presse- und Öffentlichkeitsarbeit**A. Beamte**

Wahlbeamte/ Laufbahngruppe/ Amtsbezeichnung	Besoldungs- gruppe	Anzahl der Stellen des Haushaltsjahres 2023	Anzahl der Stellen des laufenden Haushaltsjahres 2022	Anzahl der tatsächlich besetzten Stellen am 30.6 des laufenden Haushaltsjahres 2022	Erläuterungen
1	2	3	4	5	6
Insgesamt		0,000	0,000	0,000	

B. Arbeitnehmer

Funktionsbezeichnung	Entgeltgruppe	Anzahl der Stellen des Haushaltsjahres 2023	Anzahl der Stellen des laufenden Haushaltsjahres 2022	Anzahl der tatsächlich besetzten Stellen am 30.6 des laufenden Haushaltsjahres 2022	Erläuterungen
1	2	3	4	5	6
Stabsstellenleiter/in	11	1,000	1,000	1,000	
SB Öffentlichkeitsarbeit/soziale Medien	10	1,000	1,000	0,886	
Koordination Amtsblatt	09b	0,000	0,980	0,980	
SB Öffentlichkeitsarbeit/Amtsblatt	08	0,769	0,000	0,000	
Assistenzkraft	07	1,000	0,670	0,670	
Insgesamt		3,769	3,650	3,536	

Anlage zum Teilplan 1.2.1.101 Zensus 2022**A. Beamte**

Wahlbeamte/ Laufbahngruppe/ Amtsbezeichnung	Besoldungs- gruppe	Anzahl der Stellen des Haushaltsjahres 2023	Anzahl der Stellen des laufenden Haushaltsjahres 2022	Anzahl der tatsächlich besetzten Stellen am 30.6 des laufenden Haushaltsjahres 2022	Erläuterungen
1	2	3	4	5	6
Laufbahngruppe 2					
Erhebungsstellenleiter/in	A9	1,000	1,000	1,000	1,000* KW 31.05.2023 befristete Aufgabe
Insgesamt		1,000	1,000	1,000	

B. Arbeitnehmer

Funktionsbezeichnung	Entgeltgruppe	Anzahl der Stellen des Haushaltsjahres 2023	Anzahl der Stellen des laufenden Haushaltsjahres 2022	Anzahl der tatsächlich besetzten Stellen am 30.6 des laufenden Haushaltsjahres 2022	Erläuterungen
1	2	3	4	5	6
stellv. Erhebungsstellenleiter/in	08	1,000	1,000	1,000	1,000* KW 31.05.2023 befristete Aufgabe
Mitarbeiter/in	06	1,000	1,000	0,000	1,000* KW 31.05.2023 befristete Aufgabe
Insgesamt		2,000	2,000	1,000	

**Anlage zum Teilplan 1.2.2.101 Allg. Sicherheit u. Ordnung/Allg. und
Besondere Gefahrenabw.**

A. Beamte

Wahlbeamte/ Laufbahngruppe/ Amtsbezeichnung	Besoldungs- gruppe	Anzahl der Stellen des Haushaltsjahres 2023	Anzahl der Stellen des laufenden Haushaltsjahres 2022	Anzahl der tatsächlich besetzten Stellen am 30.6 des laufenden Haushaltsjahres 2022	Erläuterungen
1	2	3	4	5	6
Laufbahngruppe 2					
Stadtinspektor/in	A9	1,000	1,000	1,000	
Stadtamtsrat/rätin	A12	1,000	1,000	1,000	
Insgesamt		2,000	2,000	2,000	

B. Arbeitnehmer

Funktionsbezeichnung	Entgeltgruppe	Anzahl der Stellen des Haushaltsjahres 2023	Anzahl der Stellen des laufenden Haushaltsjahres 2022	Anzahl der tatsächlich besetzten Stellen am 30.6 des laufenden Haushaltsjahres 2022	Erläuterungen
1	2	3	4	5	6
Sachbearbeiter/in	09a	1,000	0,000	0,000	Stellenhebung aufgrund veränderter Aufgabenübertragung und Neubewertung
Sachbearbeiter/in	08	0,000	1,000	1,000	
SB allgemeines Ordnungsrecht	08	1,000	1,000	1,000	
Insgesamt		2,000	2,000	2,000	

Anlage zum Teilplan 1.2.2.201 Gewerbe- und Gaststättenangelegenheiten**A. Beamte**

Wahlbeamte/ Laufbahngruppe/ Amtsbezeichnung	Besoldungs- gruppe	Anzahl der Stellen des Haushaltsjahres 2023	Anzahl der Stellen des laufenden Haushaltsjahres 2022	Anzahl der tatsächlich besetzten Stellen am 30.6 des laufenden Haushaltsjahres 2022	Erläuterungen
1	2	3	4	5	6
Insgesamt		0,000	0,000	0,000	

B. Arbeitnehmer

Funktionsbezeichnung	Entgeltgruppe	Anzahl der Stellen des Haushaltsjahres 2023	Anzahl der Stellen des laufenden Haushaltsjahres 2022	Anzahl der tatsächlich besetzten Stellen am 30.6 des laufenden Haushaltsjahres 2022	Erläuterungen
1	2	3	4	5	6
SB Gewerberecht	08	2,000	2,000	1,886	
Insgesamt		2,000	2,000	1,886	

Anlage zum Teilplan 1.2.2.501 Straßenverkehr**A. Beamte**

Wahlbeamte/ Laufbahngruppe/ Amtsbezeichnung	Besoldungs- gruppe	Anzahl der Stellen des Haushaltsjahres 2023	Anzahl der Stellen des laufenden Haushaltsjahres 2022	Anzahl der tatsächlich besetzten Stellen am 30.6 des laufenden Haushaltsjahres 2022	Erläuterungen
1	2	3	4	5	6
Laufbahngruppe 2					
Stadtamtmann/frau	A11	1,000	1,000	1,000	
Insgesamt		1,000	1,000	1,000	

B. Arbeitnehmer

Funktionsbezeichnung	Entgeltgruppe	Anzahl der Stellen des Haushaltsjahres 2023	Anzahl der Stellen des laufenden Haushaltsjahres 2022	Anzahl der tatsächlich besetzten Stellen am 30.6 des laufenden Haushaltsjahres 2022	Erläuterungen
1	2	3	4	5	6
Sachbearbeiter/in	09a	1,000	1,000	1,000	
SB Sondernutzung	09a	1,769	1,759	1,759	
SB Straßenverkehrsangelegenheiten	09a	1,000	1,000	1,000	
SB Verkehrsordnungswidrigkeiten	08	1,000	1,000	1,000	
SB Verkehrsordnungswidrigkeiten	06	1,000	1,000	0,962	
Vollzugsbeamte/r	05	3,000	3,000	3,000	
Haushaltssachbearbeiter/in	05	1,000	1,000	1,000	
Insgesamt		9,769	9,759	9,721	

**Anlage zum Teilplan 1.2.2.701 Einwohner-, Pass- und Meldewesen,
Personenstandswesen**

A. Beamte

Wahlbeamte/ Laufbahngruppe/ Amtsbezeichnung	Besoldungs- gruppe	Anzahl der Stellen des Haushaltsjahres 2023	Anzahl der Stellen des laufenden Haushaltsjahres 2022	Anzahl der tatsächlich besetzten Stellen am 30.6 des laufenden Haushaltsjahres 2022	Erläuterungen
1	2	3	4	5	6
Laufbahngruppe 2					
Stadtinspektor/in	A9	2,744	3,000	3,000	10 h Freistellung für die Tätigkeit als Personalratsvorsitzender
Laufbahngruppe 1					
Stadtsekretär/in	A6	2,000	2,000	2,000	
Stadtobersekretär/in	A7	1,000	1,000	1,000	1,000* KU A6
Insgesamt		5,744	6,000	6,000	

B. Arbeitnehmer

Funktionsbezeichnung	Entgeltgruppe	Anzahl der Stellen des Haushaltsjahres 2023	Anzahl der Stellen des laufenden Haushaltsjahres 2022	Anzahl der tatsächlich besetzten Stellen am 30.6 des laufenden Haushaltsjahres 2022	Erläuterungen
1	2	3	4	5	6
SB Bürgerservice	08	0,769	0,759	0,000	
Sachbearbeiter/in	06	1,000	1,000	1,000	
Insgesamt		1,769	1,759	1,000	

Anlage zum Teilplan 1.2.6.101 Brand- und Zivilschutz**A. Beamte**

Wahlbeamte/ Laufbahngruppe/ Amtsbezeichnung	Besoldungs- gruppe	Anzahl der Stellen des Haushaltsjahres 2023	Anzahl der Stellen des laufenden Haushaltsjahres 2022	Anzahl der tatsächlich besetzten Stellen am 30.6 des laufenden Haushaltsjahres 2022	Erläuterungen
1	2	3	4	5	6
Insgesamt		0,000	0,000	0,000	

B. Arbeitnehmer

Funktionsbezeichnung	Entgeltgruppe	Anzahl der Stellen des Haushaltsjahres 2023	Anzahl der Stellen des laufenden Haushaltsjahres 2022	Anzahl der tatsächlich besetzten Stellen am 30.6 des laufenden Haushaltsjahres 2022	Erläuterungen
1	2	3	4	5	6
Feuerwehrgerätewart/in, SB	07	1,000	1,000	1,000	
Feuerwehrgerätewart/in	06	2,000	2,000	2,000	
Insgesamt		3,000	3,000	3,000	

Anlage zum Teilplan 2.1.1.101.00 Schulverwaltung**A. Beamte**

Wahlbeamte/ Laufbahngruppe/ Amtsbezeichnung	Besoldungs- gruppe	Anzahl der Stellen des Haushaltsjahres 2023	Anzahl der Stellen des laufenden Haushaltsjahres 2022	Anzahl der tatsächlich besetzten Stellen am 30.6 des laufenden Haushaltsjahres 2022	Erläuterungen
1	2	3	4	5	6
Laufbahngruppe 2					
Stadtamtmann/frau	A11	1,000	1,000	0,950	
Insgesamt		1,000	1,000	0,950	

B. Arbeitnehmer

Funktionsbezeichnung	Entgeltgruppe	Anzahl der Stellen des Haushaltsjahres 2023	Anzahl der Stellen des laufenden Haushaltsjahres 2022	Anzahl der tatsächlich besetzten Stellen am 30.6 des laufenden Haushaltsjahres 2022	Erläuterungen
1	2	3	4	5	6
Insgesamt		0,000	0,000	0,000	

Anlage zum Teilplan 2.1.1.101.01 Grundschule Markt**A. Beamte**

Wahlbeamte/ Laufbahngruppe/ Amtsbezeichnung	Besoldungs- gruppe	Anzahl der Stellen des Haushaltsjahres 2023	Anzahl der Stellen des laufenden Haushaltsjahres 2022	Anzahl der tatsächlich besetzten Stellen am 30.6 des laufenden Haushaltsjahres 2022	Erläuterungen
1	2	3	4	5	6

Insgesamt		0,000	0,000	0,000	
------------------	--	-------	-------	-------	--

B. Arbeitnehmer

Funktionsbezeichnung	Entgeltgruppe	Anzahl der Stellen des Haushaltsjahres 2023	Anzahl der Stellen des laufenden Haushaltsjahres 2022	Anzahl der tatsächlich besetzten Stellen am 30.6 des laufenden Haushaltsjahres 2022	Erläuterungen
1	2	3	4	5	6
Schulsachbearbeiter/in	05	0,641	0,633	0,633	

Insgesamt		0,641	0,633	0,633	
------------------	--	-------	-------	-------	--

Anlage zum Teilplan 2.1.1.101.02 Neustädter Grundschule**A. Beamte**

Wahlbeamte/ Laufbahngruppe/ Amtsbezeichnung	Besoldungs- gruppe	Anzahl der Stellen des Haushaltsjahres 2023	Anzahl der Stellen des laufenden Haushaltsjahres 2022	Anzahl der tatsächlich besetzten Stellen am 30.6 des laufenden Haushaltsjahres 2022	Erläuterungen
1	2	3	4	5	6
Insgesamt		0,000	0,000	0,000	

B. Arbeitnehmer

Funktionsbezeichnung	Entgeltgruppe	Anzahl der Stellen des Haushaltsjahres 2023	Anzahl der Stellen des laufenden Haushaltsjahres 2022	Anzahl der tatsächlich besetzten Stellen am 30.6 des laufenden Haushaltsjahres 2022	Erläuterungen
1	2	3	4	5	6
Schulsachbearbeiter/in	05	0,641	0,633	0,633	
Insgesamt		0,641	0,633	0,633	

Anlage zum Teilplan 2.1.1.101.03 Grundschule Am Heinrichsplatz**A. Beamte**

Wahlbeamte/ Laufbahngruppe/ Amtsbezeichnung	Besoldungs- gruppe	Anzahl der Stellen des Haushaltsjahres 2023	Anzahl der Stellen des laufenden Haushaltsjahres 2022	Anzahl der tatsächlich besetzten Stellen am 30.6 des laufenden Haushaltsjahres 2022	Erläuterungen
1	2	3	4	5	6

Insgesamt		0,000	0,000	0,000	
------------------	--	-------	-------	-------	--

B. Arbeitnehmer

Funktionsbezeichnung	Entgeltgruppe	Anzahl der Stellen des Haushaltsjahres 2023	Anzahl der Stellen des laufenden Haushaltsjahres 2022	Anzahl der tatsächlich besetzten Stellen am 30.6 des laufenden Haushaltsjahres 2022	Erläuterungen
1	2	3	4	5	6
Schulsachbearbeiter/in	05	0,641	0,633	0,633	

Insgesamt		0,641	0,633	0,633	
------------------	--	-------	-------	-------	--

Anlage zum Teilplan 2.1.1.101.05 Integrationsgrundschule Am Kleers**A. Beamte**

Wahlbeamte/ Laufbahngruppe/ Amtsbezeichnung	Besoldungs- gruppe	Anzahl der Stellen des Haushaltsjahres 2023	Anzahl der Stellen des laufenden Haushaltsjahres 2022	Anzahl der tatsächlich besetzten Stellen am 30.6 des laufenden Haushaltsjahres 2022	Erläuterungen
1	2	3	4	5	6
Insgesamt		0,000	0,000	0,000	

B. Arbeitnehmer

Funktionsbezeichnung	Entgeltgruppe	Anzahl der Stellen des Haushaltsjahres 2023	Anzahl der Stellen des laufenden Haushaltsjahres 2022	Anzahl der tatsächlich besetzten Stellen am 30.6 des laufenden Haushaltsjahres 2022	Erläuterungen
1	2	3	4	5	6
Schulsachbearbeiter/in	05	0,641	0,633	0,633	
Insgesamt		0,641	0,633	0,633	

Anlage zum Teilplan 2.1.1.101.06 Grundschule Gernode**A. Beamte**

Wahlbeamte/ Laufbahngruppe/ Amtsbezeichnung	Besoldungs- gruppe	Anzahl der Stellen des Haushaltsjahres 2023	Anzahl der Stellen des laufenden Haushaltsjahres 2022	Anzahl der tatsächlich besetzten Stellen am 30.6 des laufenden Haushaltsjahres 2022	Erläuterungen
1	2	3	4	5	6
Insgesamt		0,000	0,000	0,000	

B. Arbeitnehmer

Funktionsbezeichnung	Entgeltgruppe	Anzahl der Stellen des Haushaltsjahres 2023	Anzahl der Stellen des laufenden Haushaltsjahres 2022	Anzahl der tatsächlich besetzten Stellen am 30.6 des laufenden Haushaltsjahres 2022	Erläuterungen
1	2	3	4	5	6
Schulsachbearbeiter/in	05	0,641	0,633	0,633	
Insgesamt		0,641	0,633	0,633	

Anlage zum Teilplan 2.5.2.101 Städtische Museen

A. Beamte

Wahlbeamte/ Laufbahngruppe/ Amtsbezeichnung	Besoldungs- gruppe	Anzahl der Stellen des Haushaltsjahres 2023	Anzahl der Stellen des laufenden Haushaltsjahres 2022	Anzahl der tatsächlich besetzten Stellen am 30.6 des laufenden Haushaltsjahres 2022	Erläuterungen
1	2	3	4	5	6
Laufbahngruppe 2					
Stadtverwaltungsoberrat/rätin	A14	0,180	0,180	0,180	
Insgesamt		0,180	0,180	0,180	

B. Arbeitnehmer

Funktionsbezeichnung	Entgeltgruppe	Anzahl der Stellen des Haushaltsjahres 2023	Anzahl der Stellen des laufenden Haushaltsjahres 2022	Anzahl der tatsächlich besetzten Stellen am 30.6 des laufenden Haushaltsjahres 2022	Erläuterungen
1	2	3	4	5	6
Wiss. Mitarbeiter/in	13	1,000	1,000	0,000	1,000* KW 30.06.2025 Personalkostenförderung aus Drittmitteln
Museumsleiter/in, Sachgebietsleiter/in	13	0,950	0,950	0,950	
Sammlungsleiter/in	10	0,850	0,850	0,850	
Museumspädagoge/in	09b	0,897	0,886	0,886	
Sachbearbeiter/in Verwaltung Fördermittel	08	1,000	1,000	1,000	befristet bis 30.06.2025, Personalkostenförderung aus Drittmitteln
Museumsassistent/in	06	1,000	1,000	0,759	
Assistent/in FBL	06	0,000	0,150	0,129	
Sekretariat Museumsleitung	06	0,769	0,759	0,000	
Hausmeister/in	05	1,000	1,000	1,000	
Assistent/in FBL	05	0,131	0,000	0,000	Stellensenkung aufgrund veränderter Aufgabenübertragung und Neubewertung
Museumsaufsicht	03	1,000	1,000	0,759	
Kassierer/in	03	1,000	1,000	1,000	
Kassierer/in/Raumpfleger/in	03	0,769	0,759	1,392	
Museumsaufsicht	2Ü	4,359	4,342	2,557	
Insgesamt		14,725	14,696	11,282	

Anlage zum Teilplan 2.8.1.101 Kommunale Veranstaltungen**A. Beamte**

Wahlbeamte/ Laufbahngruppe/ Amtsbezeichnung	Besoldungs- gruppe	Anzahl der Stellen des Haushaltsjahres 2023	Anzahl der Stellen des laufenden Haushaltsjahres 2022	Anzahl der tatsächlich besetzten Stellen am 30.6 des laufenden Haushaltsjahres 2022	Erläuterungen
1	2	3	4	5	6
Insgesamt		0,000	0,000	0,000	

B. Arbeitnehmer

Funktionsbezeichnung	Entgeltgruppe	Anzahl der Stellen des Haushaltsjahres 2023	Anzahl der Stellen des laufenden Haushaltsjahres 2022	Anzahl der tatsächlich besetzten Stellen am 30.6 des laufenden Haushaltsjahres 2022	Erläuterungen
1	2	3	4	5	6
Kulturförderer/in, Teamkoordinator/in	10	1,000	1,000	1,000	
SB Kultur	09a	0,000	1,000	0,900	
SB Kulturförderung	09a	1,000	1,000	1,000	
Insgesamt		2,000	3,000	2,900	

Anlage zum Teilplan 3.1.5.501 Unterbringung von Asylbewerbern**A. Beamte**

Wahlbeamte/ Laufbahngruppe/ Amtsbezeichnung	Besoldungs- gruppe	Anzahl der Stellen des Haushaltsjahres 2023	Anzahl der Stellen des laufenden Haushaltsjahres 2022	Anzahl der tatsächlich besetzten Stellen am 30.6 des laufenden Haushaltsjahres 2022	Erläuterungen
1	2	3	4	5	6
Insgesamt		0,000	0,000	0,000	

B. Arbeitnehmer

Funktionsbezeichnung	Entgeltgruppe	Anzahl der Stellen des Haushaltsjahres 2023	Anzahl der Stellen des laufenden Haushaltsjahres 2022	Anzahl der tatsächlich besetzten Stellen am 30.6 des laufenden Haushaltsjahres 2022	Erläuterungen
1	2	3	4	5	6
Koordination Amtsblatt	09b	0,000	0,020	0,020	
SB Flüchtlingsbetreuung	05	0,769	0,759	0,000	Zeitstelle
Insgesamt		0,769	0,779	0,020	

Anlage zum Teilplan 3.4.6.101 Wohngeld**A. Beamte**

Wahlbeamte/ Laufbahngruppe/ Amtsbezeichnung	Besoldungs- gruppe	Anzahl der Stellen des Haushaltsjahres 2023	Anzahl der Stellen des laufenden Haushaltsjahres 2022	Anzahl der tatsächlich besetzten Stellen am 30.6 des laufenden Haushaltsjahres 2022	Erläuterungen
1	2	3	4	5	6
Insgesamt		0,000	0,000	0,000	

B. Arbeitnehmer

Funktionsbezeichnung	Entgeltgruppe	Anzahl der Stellen des Haushaltsjahres 2023	Anzahl der Stellen des laufenden Haushaltsjahres 2022	Anzahl der tatsächlich besetzten Stellen am 30.6 des laufenden Haushaltsjahres 2022	Erläuterungen
1	2	3	4	5	6
SB Wohngeld	09a	3,744	3,000	2,543	10 h Freistellung für die Tätigkeit als Personalratsmitglied
Insgesamt		3,744	3,000	2,543	

Anlage zum Teilplan 3.6.2.101 Angebote der Kinder- und Jugendarbeit**A. Beamte**

Wahlbeamte/ Laufbahngruppe/ Amtsbezeichnung	Besoldungs- gruppe	Anzahl der Stellen des Haushaltsjahres 2023	Anzahl der Stellen des laufenden Haushaltsjahres 2022	Anzahl der tatsächlich besetzten Stellen am 30.6 des laufenden Haushaltsjahres 2022	Erläuterungen
1	2	3	4	5	6
Insgesamt		0,000	0,000	0,000	

B. Arbeitnehmer

Funktionsbezeichnung	Entgeltgruppe	Anzahl der Stellen des Haushaltsjahres 2023	Anzahl der Stellen des laufenden Haushaltsjahres 2022	Anzahl der tatsächlich besetzten Stellen am 30.6 des laufenden Haushaltsjahres 2022	Erläuterungen
1	2	3	4	5	6
Sachgebietsleiter/in	11	1,000	1,000	0,962	
Sachbearbeiter/in	05	1,359	1,367	1,266	
Sozialpäd. MA Stadtjugendpflege	S11b	1,897	1,886	1,000	
Jugendarbeiter/in	S08b	1,897	1,886	1,797	auch tätig für zentrale Angebote der Jugendarbeit auch tätig für zentrale Angebote der Jugendarbeit
Insgesamt		6,153	6,139	5,025	

Anlage zum Teilplan 3.6.5.101.00 Verwaltung der Kindertageseinrichtungen**A. Beamte**

Wahlbeamte/ Laufbahngruppe/ Amtsbezeichnung	Besoldungs- gruppe	Anzahl der Stellen des Haushaltsjahres 2023	Anzahl der Stellen des laufenden Haushaltsjahres 2022	Anzahl der tatsächlich besetzten Stellen am 30.6 des laufenden Haushaltsjahres 2022	Erläuterungen
1	2	3	4	5	6
Laufbahngruppe 2					
Stadtamtsrat/rätin	A12	1,000	1,000	1,000	
Insgesamt		1,000	1,000	1,000	

B. Arbeitnehmer

Funktionsbezeichnung	Entgeltgruppe	Anzahl der Stellen des Haushaltsjahres 2023	Anzahl der Stellen des laufenden Haushaltsjahres 2022	Anzahl der tatsächlich besetzten Stellen am 30.6 des laufenden Haushaltsjahres 2022	Erläuterungen
1	2	3	4	5	6
SB KiFöG	09a	0,872	0,861	0,861	
SB KiFöG	07	3,000	3,000	3,000	
Insgesamt		3,872	3,861	3,861	

Anlage zum Teilplan 3.6.5.101.01 Integrative Kita Montessorikinderhaus**A. Beamte**

Wahlbeamte/ Laufbahngruppe/ Amtsbezeichnung	Besoldungs- gruppe	Anzahl der Stellen des Haushaltsjahres 2023	Anzahl der Stellen des laufenden Haushaltsjahres 2022	Anzahl der tatsächlich besetzten Stellen am 30.6 des laufenden Haushaltsjahres 2022	Erläuterungen
1	2	3	4	5	6

Insgesamt		0,000	0,000	0,000	
------------------	--	-------	-------	-------	--

B. Arbeitnehmer

Funktionsbezeichnung	Entgeltgruppe	Anzahl der Stellen des Haushaltsjahres 2023	Anzahl der Stellen des laufenden Haushaltsjahres 2022	Anzahl der tatsächlich besetzten Stellen am 30.6 des laufenden Haushaltsjahres 2022	Erläuterungen
1	2	3	4	5	6
Leiter/in	S17	1,000	1,000	1,000	
Stellv. Leiter/in	S13	0,897	0,886	0,886	
Heilpädagoge/in	S09	0,769	0,759	0,759	
Stellv. Leiter/in	S09	0,949	0,937	0,937	
Erzieher/in	S08a	24,308	23,810	23,029	0,897* KW 31.08.2023 0,897 ATZ Block (Freistellung 01.09.21 - 31.08.23)

Insgesamt		27,923	27,392	26,611	
------------------	--	--------	--------	--------	--

Anlage zum Teilplan 3.6.5.101.10 Integrative Kita EigenSinn**A. Beamte**

Wahlbeamte/ Laufbahngruppe/ Amtsbezeichnung	Besoldungs- gruppe	Anzahl der Stellen des Haushaltsjahres 2023	Anzahl der Stellen des laufenden Haushaltsjahres 2022	Anzahl der tatsächlich besetzten Stellen am 30.6 des laufenden Haushaltsjahres 2022	Erläuterungen
1	2	3	4	5	6
Insgesamt		0,000	0,000	0,000	

B. Arbeitnehmer

Funktionsbezeichnung	Entgeltgruppe	Anzahl der Stellen des Haushaltsjahres 2023	Anzahl der Stellen des laufenden Haushaltsjahres 2022	Anzahl der tatsächlich besetzten Stellen am 30.6 des laufenden Haushaltsjahres 2022	Erläuterungen
1	2	3	4	5	6
Leiter/in	S13	0,897	0,886	0,759	
Heilpädagoge/in	S09	2,462	2,430	2,430	
Erzieher/in	S08a	7,269	6,266	4,734	0,923* KW 31.08.2025 0,923 ATZ Block (Arbeit 01.09.21 - 31.08.23, Freistellung 01.09.23 - 31.08.25) 0,923 ATZ Block (Freistellung 01.09.23 - 31.08.25)
Insgesamt		10,628	9,582	7,923	

Anlage zum Teilplan 3.6.5.101.18 Kita Süderstadt - Anne Frank**A. Beamte**

Wahlbeamte/ Laufbahngruppe/ Amtsbezeichnung	Besoldungs- gruppe	Anzahl der Stellen des Haushaltsjahres 2023	Anzahl der Stellen des laufenden Haushaltsjahres 2022	Anzahl der tatsächlich besetzten Stellen am 30.6 des laufenden Haushaltsjahres 2022	Erläuterungen
1	2	3	4	5	6

Insgesamt		0,000	0,000	0,000	
------------------	--	-------	-------	-------	--

B. Arbeitnehmer

Funktionsbezeichnung	Entgeltgruppe	Anzahl der Stellen des Haushaltsjahres 2023	Anzahl der Stellen des laufenden Haushaltsjahres 2022	Anzahl der tatsächlich besetzten Stellen am 30.6 des laufenden Haushaltsjahres 2022	Erläuterungen
1	2	3	4	5	6
Leiter/in	S15	1,000	1,000	0,886	
Stellv. Leiter/in	S13	0,769	0,886	0,000	
Erzieher/in	S08a	9,026	12,481	8,835	

Insgesamt		10,795	14,367	9,721	
------------------	--	--------	--------	-------	--

Anlage zum Teilplan 3.6.5.101.21 Kita Gernröder Spatzen**A. Beamte**

Wahlbeamte/ Laufbahngruppe/ Amtsbezeichnung	Besoldungs- gruppe	Anzahl der Stellen des Haushaltsjahres 2023	Anzahl der Stellen des laufenden Haushaltsjahres 2022	Anzahl der tatsächlich besetzten Stellen am 30.6 des laufenden Haushaltsjahres 2022	Erläuterungen
1	2	3	4	5	6
Insgesamt		0,000	0,000	0,000	

B. Arbeitnehmer

Funktionsbezeichnung	Entgeltgruppe	Anzahl der Stellen des Haushaltsjahres 2023	Anzahl der Stellen des laufenden Haushaltsjahres 2022	Anzahl der tatsächlich besetzten Stellen am 30.6 des laufenden Haushaltsjahres 2022	Erläuterungen
1	2	3	4	5	6
Leiter/in	S15	1,000	1,000	1,000	
Erzieher/in	S08a	11,615	11,608	11,396	
Insgesamt		12,615	12,608	12,396	

Anlage zum Teilplan 3.6.5.101.22 Kita Bad Suderode**A. Beamte**

Wahlbeamte/ Laufbahngruppe/ Amtsbezeichnung	Besoldungs- gruppe	Anzahl der Stellen des Haushaltsjahres 2023	Anzahl der Stellen des laufenden Haushaltsjahres 2022	Anzahl der tatsächlich besetzten Stellen am 30.6 des laufenden Haushaltsjahres 2022	Erläuterungen
1	2	3	4	5	6

Insgesamt		0,000	0,000	0,000	
------------------	--	-------	-------	-------	--

B. Arbeitnehmer

Funktionsbezeichnung	Entgeltgruppe	Anzahl der Stellen des Haushaltsjahres 2023	Anzahl der Stellen des laufenden Haushaltsjahres 2022	Anzahl der tatsächlich besetzten Stellen am 30.6 des laufenden Haushaltsjahres 2022	Erläuterungen
1	2	3	4	5	6
Leiter/in	S13	1,000	1,000	1,000	
Erzieher/in	S08a	9,449	7,823	8,949	

Insgesamt		10,449	8,823	9,949	
------------------	--	--------	-------	-------	--

Anlage zum Teilplan 3.6.5.101.24 Hort Grundschule Markt**A. Beamte**

Wahlbeamte/ Laufbahngruppe/ Amtsbezeichnung	Besoldungs- gruppe	Anzahl der Stellen des Haushaltsjahres 2023	Anzahl der Stellen des laufenden Haushaltsjahres 2022	Anzahl der tatsächlich besetzten Stellen am 30.6 des laufenden Haushaltsjahres 2022	Erläuterungen
1	2	3	4	5	6
Insgesamt		0,000	0,000	0,000	

B. Arbeitnehmer

Funktionsbezeichnung	Entgeltgruppe	Anzahl der Stellen des Haushaltsjahres 2023	Anzahl der Stellen des laufenden Haushaltsjahres 2022	Anzahl der tatsächlich besetzten Stellen am 30.6 des laufenden Haushaltsjahres 2022	Erläuterungen
1	2	3	4	5	6
Leiter/in	S16	0,821	0,810	0,810	
Erzieher/in	S08a	4,615	4,557	3,797	
Insgesamt		5,436	5,367	4,607	

Anlage zum Teilplan 3.6.5.101.25 Hort Neustädter Grundschule**A. Beamte**

Wahlbeamte/ Laufbahngruppe/ Amtsbezeichnung	Besoldungs- gruppe	Anzahl der Stellen des Haushaltsjahres 2023	Anzahl der Stellen des laufenden Haushaltsjahres 2022	Anzahl der tatsächlich besetzten Stellen am 30.6 des laufenden Haushaltsjahres 2022	Erläuterungen
1	2	3	4	5	6

Insgesamt		0,000	0,000	0,000	
------------------	--	-------	-------	-------	--

B. Arbeitnehmer

Funktionsbezeichnung	Entgeltgruppe	Anzahl der Stellen des Haushaltsjahres 2023	Anzahl der Stellen des laufenden Haushaltsjahres 2022	Anzahl der tatsächlich besetzten Stellen am 30.6 des laufenden Haushaltsjahres 2022	Erläuterungen
1	2	3	4	5	6
Leiter/in	S15	0,821	0,810	0,810	
Erzieher/in	S08a	2,949	2,785	1,975	

Insgesamt		3,770	3,595	2,785	
------------------	--	-------	-------	-------	--

Anlage zum Teilplan 3.6.5.101.26 Hort Grundschule Am Heinrichsplatz**A. Beamte**

Wahlbeamte/ Laufbahngruppe/ Amtsbezeichnung	Besoldungs- gruppe	Anzahl der Stellen des Haushaltsjahres 2023	Anzahl der Stellen des laufenden Haushaltsjahres 2022	Anzahl der tatsächlich besetzten Stellen am 30.6 des laufenden Haushaltsjahres 2022	Erläuterungen
1	2	3	4	5	6

Insgesamt		0,000	0,000	0,000	
------------------	--	-------	-------	-------	--

B. Arbeitnehmer

Funktionsbezeichnung	Entgeltgruppe	Anzahl der Stellen des Haushaltsjahres 2023	Anzahl der Stellen des laufenden Haushaltsjahres 2022	Anzahl der tatsächlich besetzten Stellen am 30.6 des laufenden Haushaltsjahres 2022	Erläuterungen
1	2	3	4	5	6
Leiter/in	S15	0,821	0,810	0,810	
Erzieher/in	S08a	3,846	3,671	3,671	

Insgesamt		4,667	4,481	4,481	
------------------	--	-------	-------	-------	--

Anlage zum Teilplan 3.6.5.101.28 Hort Integrationsgrundschule Am Kleers**A. Beamte**

Wahlbeamte/ Laufbahngruppe/ Amtsbezeichnung	Besoldungs- gruppe	Anzahl der Stellen des Haushaltsjahres 2023	Anzahl der Stellen des laufenden Haushaltsjahres 2022	Anzahl der tatsächlich besetzten Stellen am 30.6 des laufenden Haushaltsjahres 2022	Erläuterungen
1	2	3	4	5	6

Insgesamt		0,000	0,000	0,000	
------------------	--	-------	-------	-------	--

B. Arbeitnehmer

Funktionsbezeichnung	Entgeltgruppe	Anzahl der Stellen des Haushaltsjahres 2023	Anzahl der Stellen des laufenden Haushaltsjahres 2022	Anzahl der tatsächlich besetzten Stellen am 30.6 des laufenden Haushaltsjahres 2022	Erläuterungen
1	2	3	4	5	6
Leiter/in	S16	0,821	0,810	0,810	
Heilpädagoge/in	S09	0,821	0,810	0,810	
Erzieher/in	S08a	3,667	3,494	2,861	

Insgesamt		5,309	5,114	4,481	
------------------	--	-------	-------	-------	--

Anlage zum Teilplan 3.6.5.101.29 Hort Grundschule Gernrode**A. Beamte**

Wahlbeamte/ Laufbahngruppe/ Amtsbezeichnung	Besoldungs- gruppe	Anzahl der Stellen des Haushaltsjahres 2023	Anzahl der Stellen des laufenden Haushaltsjahres 2022	Anzahl der tatsächlich besetzten Stellen am 30.6 des laufenden Haushaltsjahres 2022	Erläuterungen
1	2	3	4	5	6
Insgesamt		0,000	0,000	0,000	

B. Arbeitnehmer

Funktionsbezeichnung	Entgeltgruppe	Anzahl der Stellen des Haushaltsjahres 2023	Anzahl der Stellen des laufenden Haushaltsjahres 2022	Anzahl der tatsächlich besetzten Stellen am 30.6 des laufenden Haushaltsjahres 2022	Erläuterungen
1	2	3	4	5	6
Leiter/in	S15	0,897	0,886	0,886	
Erzieher/in	S08a	3,026	2,861	2,854	
Insgesamt		3,923	3,747	3,740	

Anlage zum Teilplan 3.6.6.101.01 Kinderspielplätze**A. Beamte**

Wahlbeamte/ Laufbahngruppe/ Amtsbezeichnung	Besoldungs- gruppe	Anzahl der Stellen des Haushaltsjahres 2023	Anzahl der Stellen des laufenden Haushaltsjahres 2022	Anzahl der tatsächlich besetzten Stellen am 30.6 des laufenden Haushaltsjahres 2022	Erläuterungen
1	2	3	4	5	6
Insgesamt		0,000	0,000	0,000	

B. Arbeitnehmer

Funktionsbezeichnung	Entgeltgruppe	Anzahl der Stellen des Haushaltsjahres 2023	Anzahl der Stellen des laufenden Haushaltsjahres 2022	Anzahl der tatsächlich besetzten Stellen am 30.6 des laufenden Haushaltsjahres 2022	Erläuterungen
1	2	3	4	5	6
Spielplatzwart/in	04	1,795	1,772	1,772	
Insgesamt		1,795	1,772	1,772	

Anlage zum Teilplan 4.2.1.101 Sportförderung**A. Beamte**

Wahlbeamte/ Laufbahngruppe/ Amtsbezeichnung	Besoldungs- gruppe	Anzahl der Stellen des Haushaltsjahres 2023	Anzahl der Stellen des laufenden Haushaltsjahres 2022	Anzahl der tatsächlich besetzten Stellen am 30.6 des laufenden Haushaltsjahres 2022	Erläuterungen
1	2	3	4	5	6
Insgesamt		0,000	0,000	0,000	

B. Arbeitnehmer

Funktionsbezeichnung	Entgeltgruppe	Anzahl der Stellen des Haushaltsjahres 2023	Anzahl der Stellen des laufenden Haushaltsjahres 2022	Anzahl der tatsächlich besetzten Stellen am 30.6 des laufenden Haushaltsjahres 2022	Erläuterungen
1	2	3	4	5	6
SB Sport/ Geschäftsbuchhaltung	08	0,750	0,750	0,750	
Insgesamt		0,750	0,750	0,750	

Anlage zum Teilplan 5.1.1.101 Städtebauliche Rahmenplanung**A. Beamte**

Wahlbeamte/ Laufbahngruppe/ Amtsbezeichnung	Besoldungs- gruppe	Anzahl der Stellen des Haushaltsjahres 2023	Anzahl der Stellen des laufenden Haushaltsjahres 2022	Anzahl der tatsächlich besetzten Stellen am 30.6 des laufenden Haushaltsjahres 2022	Erläuterungen
1	2	3	4	5	6
Laufbahngruppe 2					
Stadtverwaltungsrat/-rätin	A13	1,000	1,000	1,000	
Städtische/r Bauoberrat	A14	1,000	1,000	1,000	
Insgesamt		2,000	2,000	2,000	

B. Arbeitnehmer

Funktionsbezeichnung	Entgeltgruppe	Anzahl der Stellen des Haushaltsjahres 2023	Anzahl der Stellen des laufenden Haushaltsjahres 2022	Anzahl der tatsächlich besetzten Stellen am 30.6 des laufenden Haushaltsjahres 2022	Erläuterungen
1	2	3	4	5	6
Planer/in	11	3,692	3,671	3,519	2 jährige Besetzung im Zusammenhang mit Elternzeit der Stelleninhaberin 2-jährige Besetzung nach Freiwerden der Stelle
Verkehrsplaner/in	11	1,000	1,000	0,000	
Klimaschutzmanager/in	11	1,000	1,000	0,000	100 %-Förderung Klimaschutzprojekte im kommunalen Umfeld (Kommunalrichtlinie) für 2 Jahre
Stadtsanierer/in	10	1,000	1,000	1,000	
SB Fördermittel/Sanierung	09a	1,000	1,000	1,000	
Assistent/in FBL	05	1,000	1,000	1,000	
Insgesamt		8,692	8,671	6,519	

Anlage zum Teilplan 5.1.1.201 Städtebauliche Sanierung und Entwicklung**A. Beamte**

Wahlbeamte/ Laufbahngruppe/ Amtsbezeichnung	Besoldungs- gruppe	Anzahl der Stellen des Haushaltsjahres 2023	Anzahl der Stellen des laufenden Haushaltsjahres 2022	Anzahl der tatsächlich besetzten Stellen am 30.6 des laufenden Haushaltsjahres 2022	Erläuterungen
1	2	3	4	5	6
Insgesamt		0,000	0,000	0,000	

B. Arbeitnehmer

Funktionsbezeichnung	Entgeltgruppe	Anzahl der Stellen des Haushaltsjahres 2023	Anzahl der Stellen des laufenden Haushaltsjahres 2022	Anzahl der tatsächlich besetzten Stellen am 30.6 des laufenden Haushaltsjahres 2022	Erläuterungen
1	2	3	4	5	6
SB Str.-, Erschließungsbeitr., Ausgleichsbetr	08	0,500	0,500	0,380	
Insgesamt		0,500	0,500	0,380	

Anlage zum Teilplan 5.2.1.101 Allgemeine Bauverwaltung**A. Beamte**

Wahlbeamte/ Laufbahngruppe/ Amtsbezeichnung	Besoldungs- gruppe	Anzahl der Stellen des Haushaltsjahres 2023	Anzahl der Stellen des laufenden Haushaltsjahres 2022	Anzahl der tatsächlich besetzten Stellen am 30.6 des laufenden Haushaltsjahres 2022	Erläuterungen
1	2	3	4	5	6
Laufbahngruppe 2					
Stadtoberinspektor/in	A10	2,000	2,000	0,750	
Insgesamt		2,000	2,000	0,750	

B. Arbeitnehmer

Funktionsbezeichnung	Entgeltgruppe	Anzahl der Stellen des Haushaltsjahres 2023	Anzahl der Stellen des laufenden Haushaltsjahres 2022	Anzahl der tatsächlich besetzten Stellen am 30.6 des laufenden Haushaltsjahres 2022	Erläuterungen
1	2	3	4	5	6
Hauptsachbearbeiter/in Vergabe	09c	1,000	1,000	0,911	
SB Erschließung	09b	0,000	1,000	0,769	
SB Straßenrecht	09b	1,000	0,000	0,000	
SB Vergabe	09a	2,000	2,000	2,000	1,000* KW 31.12.2023
SB Str.-, Erschließungsbeitr., Ausgleichsbetr	08	0,500	0,500	0,380	
SB Koordinierung für Bauangelegenheiten	06	1,000	1,000	0,000	
Haushaltssachbearbeiter/in	05	2,000	1,886	1,000	
Straßenkontrolleur/in	05	0,000	1,000	2,000	
Insgesamt		7,500	8,386	7,060	

Anlage zum Teilplan 5.2.3.101 UNESCO - Welterbemanagement**A. Beamte**

Wahlbeamte/ Laufbahngruppe/ Amtsbezeichnung	Besoldungs- gruppe	Anzahl der Stellen des Haushaltsjahres 2023	Anzahl der Stellen des laufenden Haushaltsjahres 2022	Anzahl der tatsächlich besetzten Stellen am 30.6 des laufenden Haushaltsjahres 2022	Erläuterungen
1	2	3	4	5	6
Insgesamt		0,000	0,000	0,000	

B. Arbeitnehmer

Funktionsbezeichnung	Entgeltgruppe	Anzahl der Stellen des Haushaltsjahres 2023	Anzahl der Stellen des laufenden Haushaltsjahres 2022	Anzahl der tatsächlich besetzten Stellen am 30.6 des laufenden Haushaltsjahres 2022	Erläuterungen
1	2	3	4	5	6
Sachgebietsleiter/in	13	1,000	0,000	0,000	persönliche Zulage
Teamkoordinator/in	13	0,000	1,000	1,000	
Bauingenieur/in	11	3,000	3,000	3,759	
Welterbe-Koordinator/in	09b	1,000	1,000	0,759	
Bautechniker/in, Baukoordinator/in	09b	1,000	0,000	0,000	
SB Welterbemanagement	09a	1,000	0,000	0,000	
Technische/r Sachbearbeiter/in	09a	0,000	1,000	1,000	
SB Welterbemanagement/ Sanierungsgebiet	09a	1,000	1,000	1,000	
Sachbearbeiter/in	06	1,000	0,000	0,000	Stellensenkung aufgrund veränderter Aufgabenübertragung und Neubewertung
Insgesamt		9,000	7,000	7,518	

Anlage zum Teilplan 5.4.1.101 Gemeindestraßen**A. Beamte**

Wahlbeamte/ Laufbahngruppe/ Amtsbezeichnung	Besoldungs- gruppe	Anzahl der Stellen des Haushaltsjahres 2023	Anzahl der Stellen des laufenden Haushaltsjahres 2022	Anzahl der tatsächlich besetzten Stellen am 30.6 des laufenden Haushaltsjahres 2022	Erläuterungen
1	2	3	4	5	6
Insgesamt		0,000	0,000	0,000	

B. Arbeitnehmer

Funktionsbezeichnung	Entgeltgruppe	Anzahl der Stellen des Haushaltsjahres 2023	Anzahl der Stellen des laufenden Haushaltsjahres 2022	Anzahl der tatsächlich besetzten Stellen am 30.6 des laufenden Haushaltsjahres 2022	Erläuterungen
1	2	3	4	5	6
Sachgebietsleiter/in	12	1,000	0,000	0,000	vorbehaltlich abschließende Stellenbewertung
Tiefbauingenieur/in	11	1,000	1,000	0,911	
Tiefbauingenieur/in	10	1,000	1,000	1,000	
Straßenkontrolleur/in	05	1,000	0,000	0,000	
Insgesamt		4,000	2,000	1,911	

Anlage zum Teilplan 5.5.1.101 Öffentliches Grün/Landschaftsbau**A. Beamte**

Wahlbeamte/ Laufbahngruppe/ Amtsbezeichnung	Besoldungs- gruppe	Anzahl der Stellen des Haushaltsjahres 2023	Anzahl der Stellen des laufenden Haushaltsjahres 2022	Anzahl der tatsächlich besetzten Stellen am 30.6 des laufenden Haushaltsjahres 2022	Erläuterungen
1	2	3	4	5	6

Insgesamt		0,000	0,000	0,000	
------------------	--	-------	-------	-------	--

B. Arbeitnehmer

Funktionsbezeichnung	Entgeltgruppe	Anzahl der Stellen des Haushaltsjahres 2023	Anzahl der Stellen des laufenden Haushaltsjahres 2022	Anzahl der tatsächlich besetzten Stellen am 30.6 des laufenden Haushaltsjahres 2022	Erläuterungen
1	2	3	4	5	6
Teamkoordinator/in Grünflächen	10	1,000	0,000	0,000	
SB Baumkontrolle	09a	1,000	0,000	0,000	
Baumkontrolleur/in	06	2,000	2,000	1,000	1,00 VBE befristet für 2 Jahre

Insgesamt		4,000	2,000	1,000	
------------------	--	-------	-------	-------	--

Anlage zum Teilplan 5.5.3.101 Friedhöfe**A. Beamte**

Wahlbeamte/ Laufbahngruppe/ Amtsbezeichnung	Besoldungs- gruppe	Anzahl der Stellen des Haushaltsjahres 2023	Anzahl der Stellen des laufenden Haushaltsjahres 2022	Anzahl der tatsächlich besetzten Stellen am 30.6 des laufenden Haushaltsjahres 2022	Erläuterungen
1	2	3	4	5	6
Insgesamt		0,000	0,000	0,000	

B. Arbeitnehmer

Funktionsbezeichnung	Entgeltgruppe	Anzahl der Stellen des Haushaltsjahres 2023	Anzahl der Stellen des laufenden Haushaltsjahres 2022	Anzahl der tatsächlich besetzten Stellen am 30.6 des laufenden Haushaltsjahres 2022	Erläuterungen
1	2	3	4	5	6
SB Friedhofsverwaltung	09a	1,000	0,000	0,000	0,897 ATZ Block (Arbeit 01.01.22 - 15.04.23, Freistellung 16.04.23 - 31.07.24), Stellenhebung in Folge der neuen Entgeltordnung
SB Friedhofsverwaltung	08	0,897	1,000	0,886	0,897* KW 31.07.2024 0,897 ATZ Block (Freistellung 16.04.23 - 31.07.24)
Gärtner/in Friedhof	05	1,000	1,000	1,000	
SB Bauhof	05	0,846	0,000	0,000	
Gärtnergehilfe/-gehilfin Friedhof	03	1,897	1,886	1,886	
Insgesamt		5,640	3,886	3,772	

Anlage zum Teilplan 5.7.1.101 Wirtschaftsförderung**A. Beamte**

Wahlbeamte/ Laufbahngruppe/ Amtsbezeichnung	Besoldungs- gruppe	Anzahl der Stellen des Haushaltsjahres 2023	Anzahl der Stellen des laufenden Haushaltsjahres 2022	Anzahl der tatsächlich besetzten Stellen am 30.6 des laufenden Haushaltsjahres 2022	Erläuterungen
1	2	3	4	5	6
Insgesamt		0,000	0,000	0,000	

B. Arbeitnehmer

Funktionsbezeichnung	Entgeltgruppe	Anzahl der Stellen des Haushaltsjahres 2023	Anzahl der Stellen des laufenden Haushaltsjahres 2022	Anzahl der tatsächlich besetzten Stellen am 30.6 des laufenden Haushaltsjahres 2022	Erläuterungen
1	2	3	4	5	6
Stabsstellenleiter/in	12	1,000	1,000	1,000	
Wirtschaftsförderung, Citymanagement	10	1,000	1,000	1,000	
Assistenzkraft	07	0,000	0,330	0,330	
Assistenzkraft	05	0,500	0,000	0,000	
Insgesamt		2,500	2,330	2,330	

**Nachwuchskräfte und informatorisch beschäftigte Dienstkräfte
Dienstkräfte in der Probe und Ausbildungszeit**

Lfd. Nr.	Bezeichnung	Art des Entgelts	vorgesehen für 2023/2024	beschäftigt am 01.10.2022	Erläuterungen
1	2	3	4	5	6
1	Azubi Verwaltungsfachangestellte/r	Ausbildungsvergütung	3,00	3,00	
2	Dualer Studiengang Verwaltungswissenschaften	Ausbildungsvergütung	2,00	2,00	
3	Azubi Straßenwärter/in	Ausbildungsvergütung	1,00	1,00	
4	Azubi Erzieher/in	Ausbildungsvergütung	2,00	0,00	
insgesamt			8,00	6,00	