

UNESCO-Welterbe Quedlinburg – Stiftskirche, Schloss und Altstadt



Fahrradfreundliche Welterbestadt Quedlinburg



UNESCO-Welterbe Quedlinburg – Stiftskirche, Schloss und Altstadt



Fahrradfreundliche Welterbestadt Quedlinburg

Impulse für eine Diskussion



Quedlinburg bietet sich zum Radeln an, weil:

- viele Wege kurz sind
- man in der Innenstadt keinen Parkplatz suchen muss
- für Radtouristen die Stadt in reizvoller Landschaft attraktiv ist
- Radfahren gesund und preiswert ist
- der innerstädtische Handel gestärkt wird
- Radverkehr emissionsfrei und leise ist



Was hält uns davon ab das Rad zu benutzen?

- gefährliche Situationen z.B. an unübersichtlichen Kreuzungen

UNESCO-Welterbe Quedlinburg – Stiftskirche, Schloss und Altstadt



UNESCO-Welterbe Quedlinburg – Stiftskirche, Schloss und Altstadt



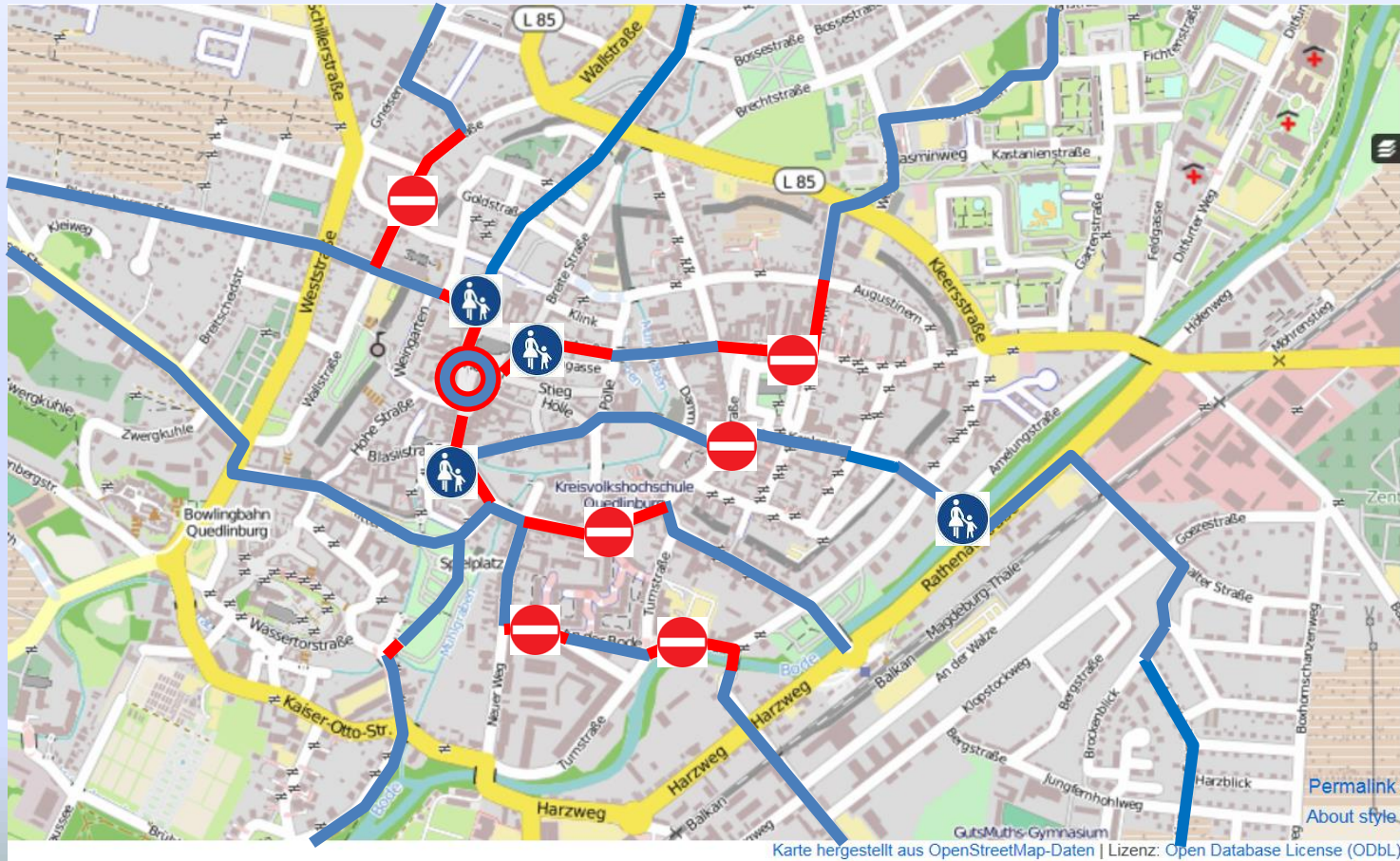


Was hält uns davon ab das Rad zu benutzen?

- fehlende durchgängige Radwegeverbindungen

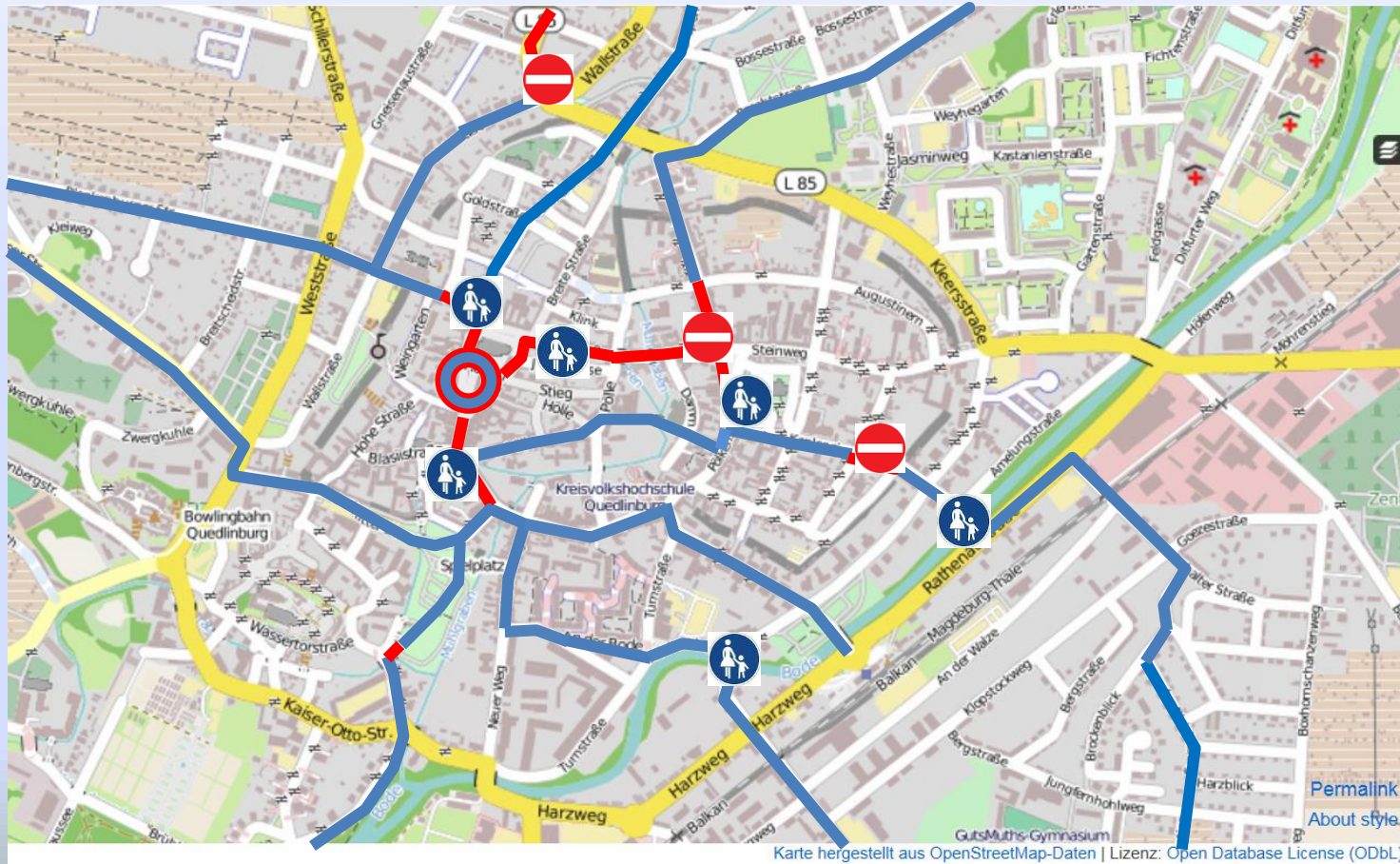


z.B. entgegengesetzte Verkehrsregeln auf dem Weg ins Zentrum





auf dem Weg aus der Stadt sieht es ähnlich aus





- bei Querverbindungen von Stadtteil zu Stadtteil, sowie in den Ortsteilen ist es auch oft nicht erlaubt durchgängig mit dem Rad von A nach B zu fahren

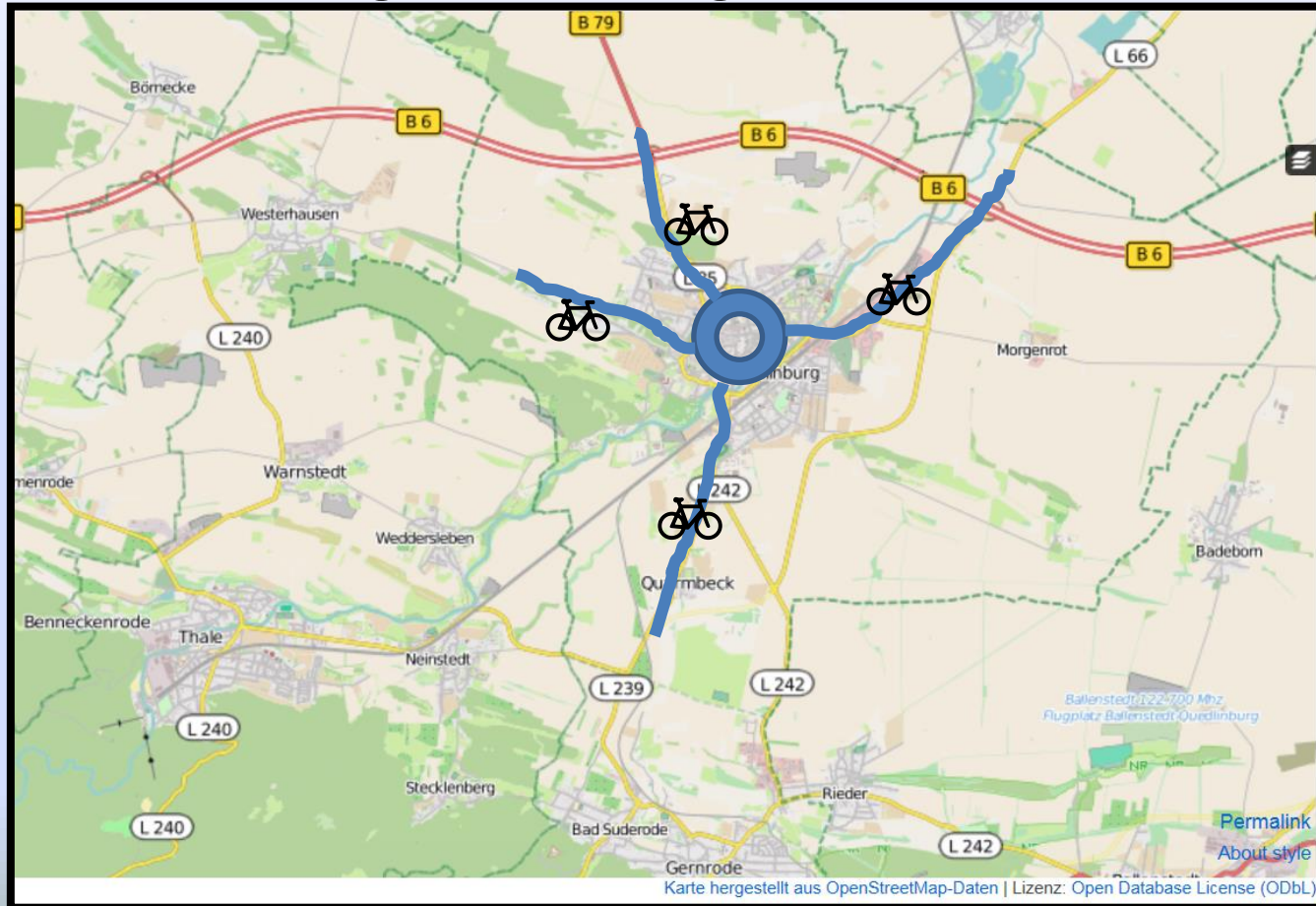


Was hält uns davon ab das Rad zu benutzen?

- fehlende Radwegeverbindungen
z.B. enden straßenbegleitende Radwege abrupt



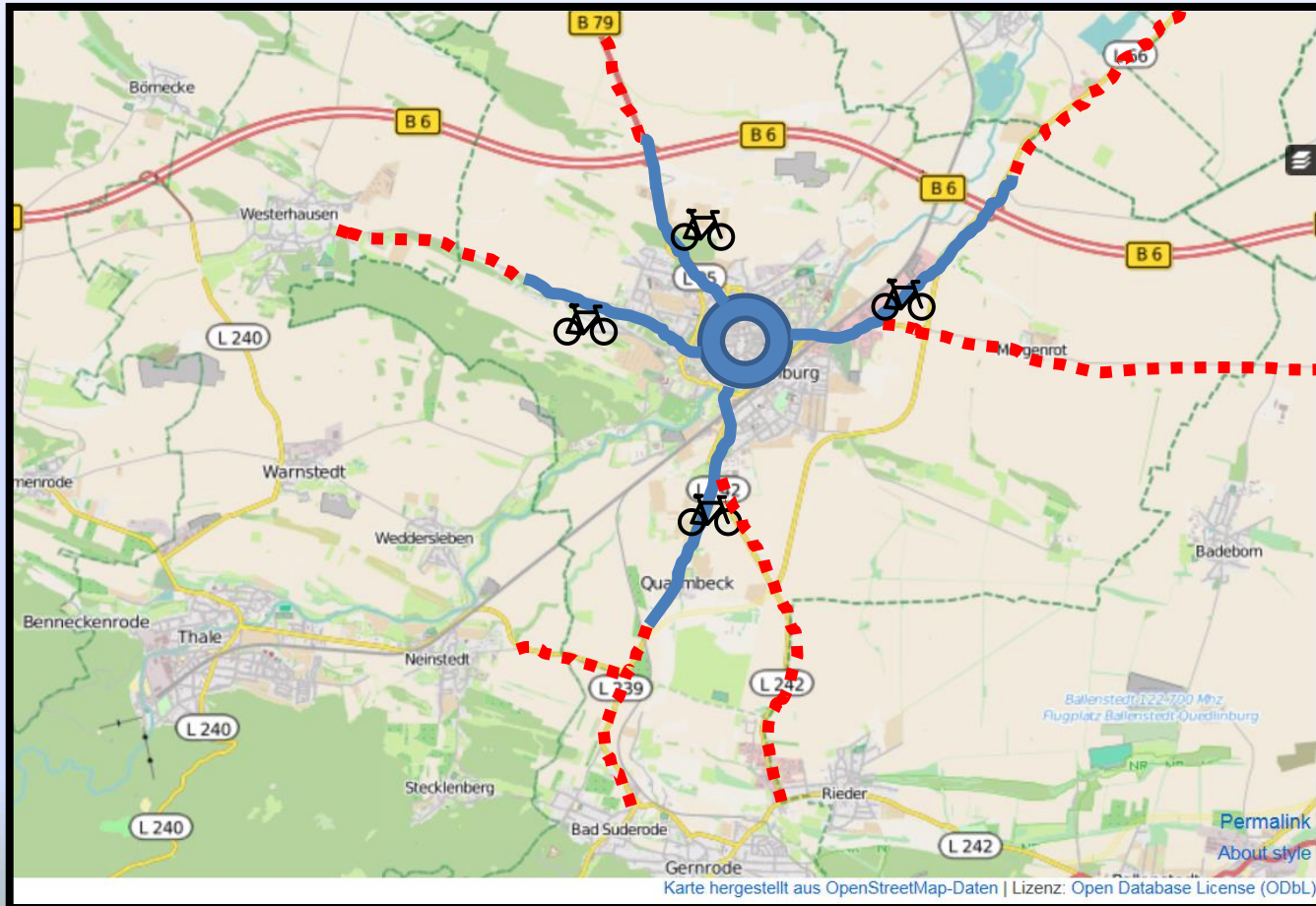
Radwege sind anfänglich vorhanden



UNESCO-Welterbe Quedlinburg – Stiftskirche, Schloss und Altstadt



dann Weiterfahrt nur auf der stark befahrenen Straße möglich





Was hält uns davon ab das Rad zu benutzen?

- schlechte Wege- und Straßenoberflächen

UNESCO-Welterbe Quedlinburg – Stiftskirche, Schloss und Altstadt



UNESCO-Welterbe Quedlinburg – Stiftskirche, Schloss und Altstadt





Was hält uns davon ab das Rad zu benutzen?

- zu enge oder mit Hindernissen gespickte Radwege

UNESCO-Welterbe Quedlinburg – Stiftskirche, Schloss und Altstadt



kombinierter Rad- Gehweg,
aber keine Chance für Begegnungsverkehr



UNESCO-Welterbe Quedlinburg – Stiftskirche, Schloss und Altstadt



Radweg oder eher Slalomstrecke?





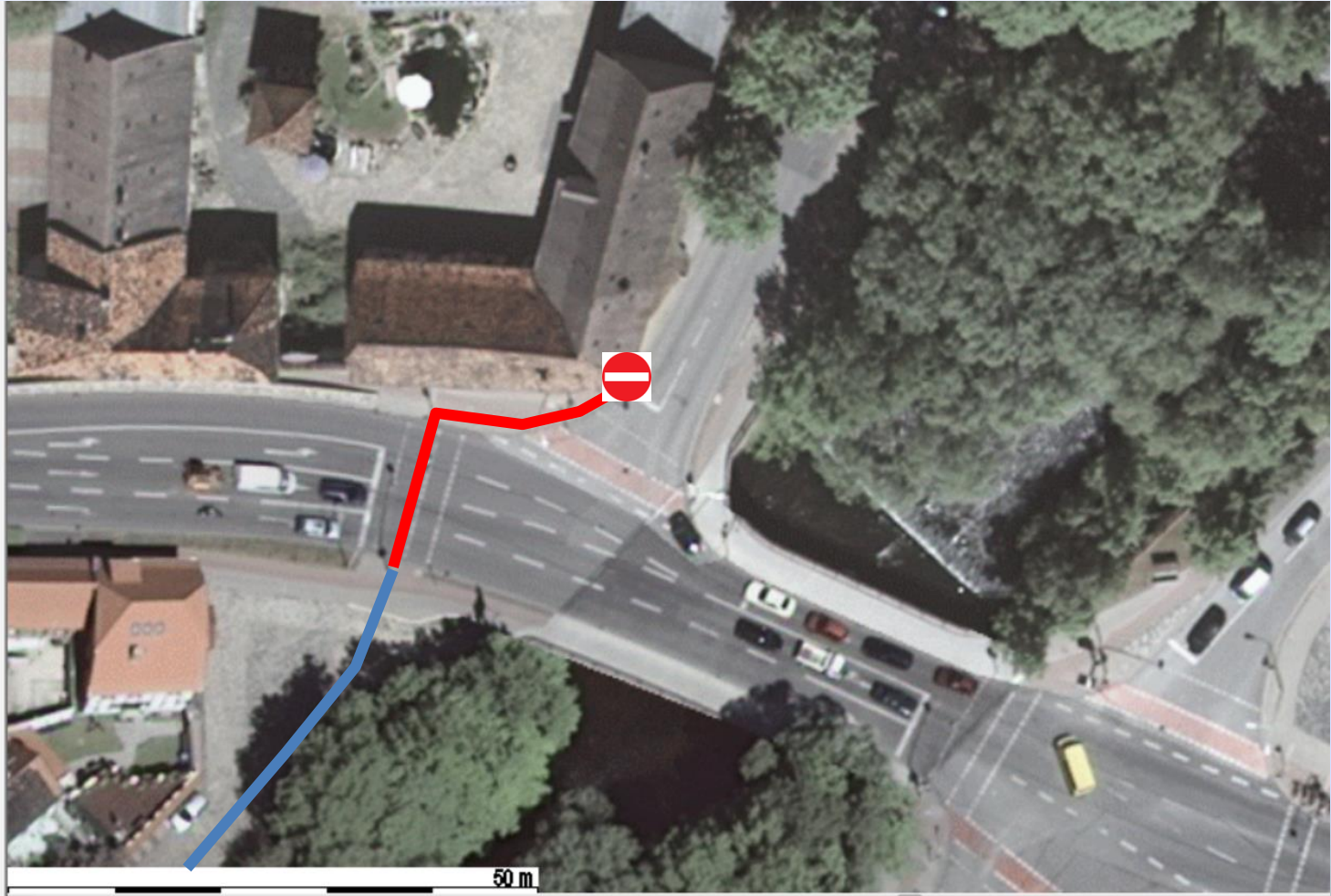
Was hält uns davon ab das Rad zu benutzen?

- Knotenpunkte zu überwinden oder abzubiegen ist oft schwierig

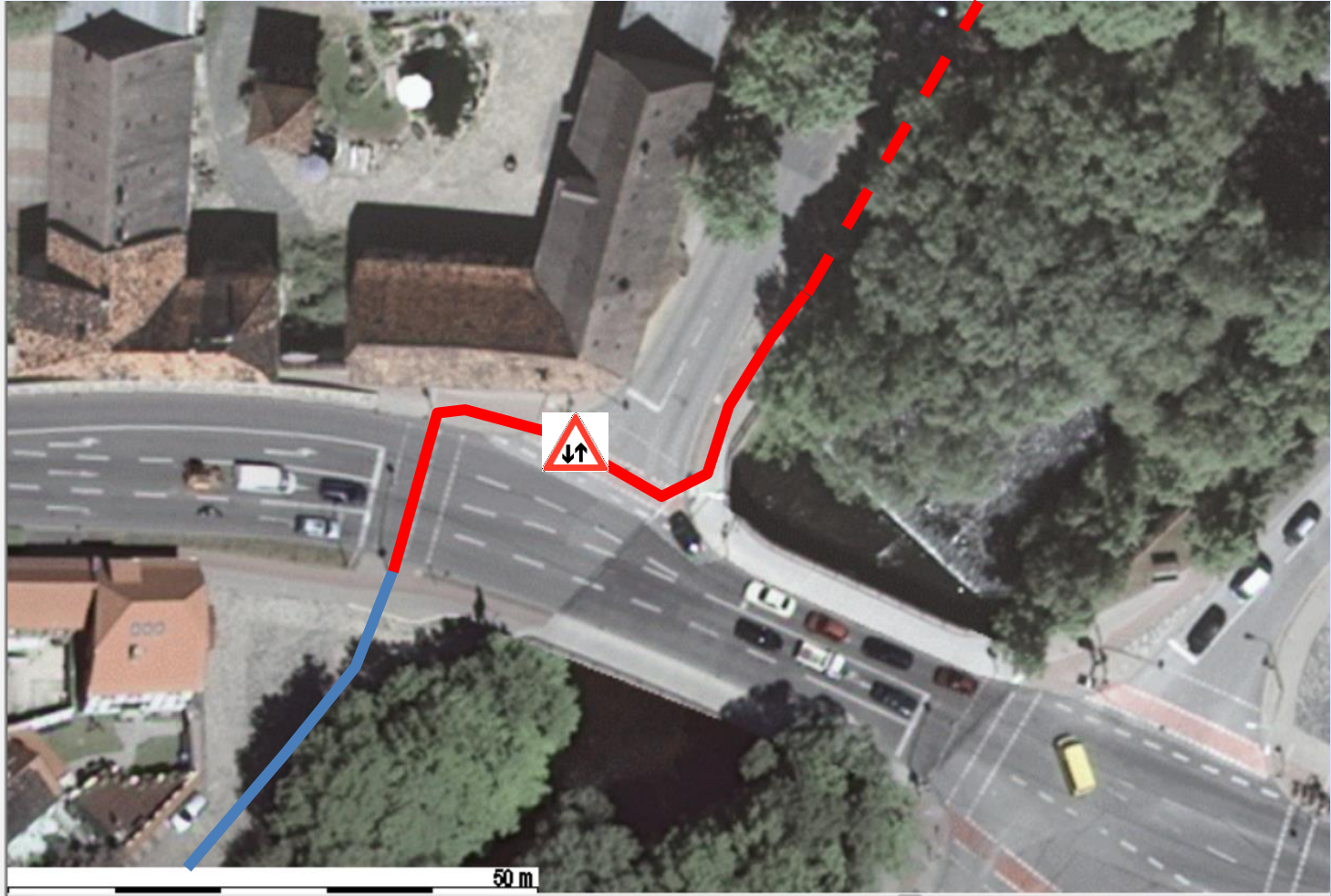
UNESCO-Welterbe Quedlinburg – Stiftskirche, Schloss und Altstadt



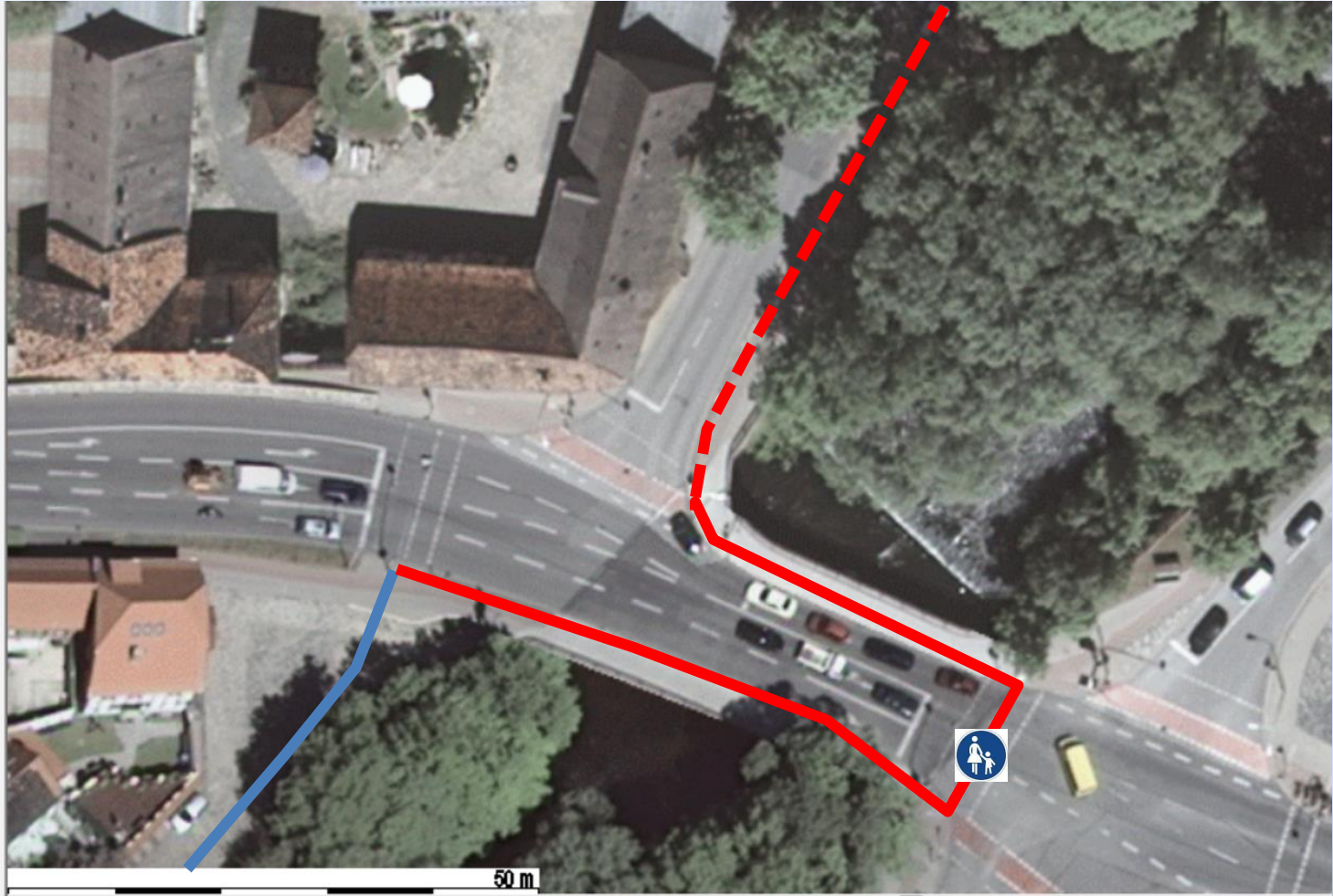
UNESCO-Welterbe Quedlinburg – Stiftskirche, Schloss und Altstadt



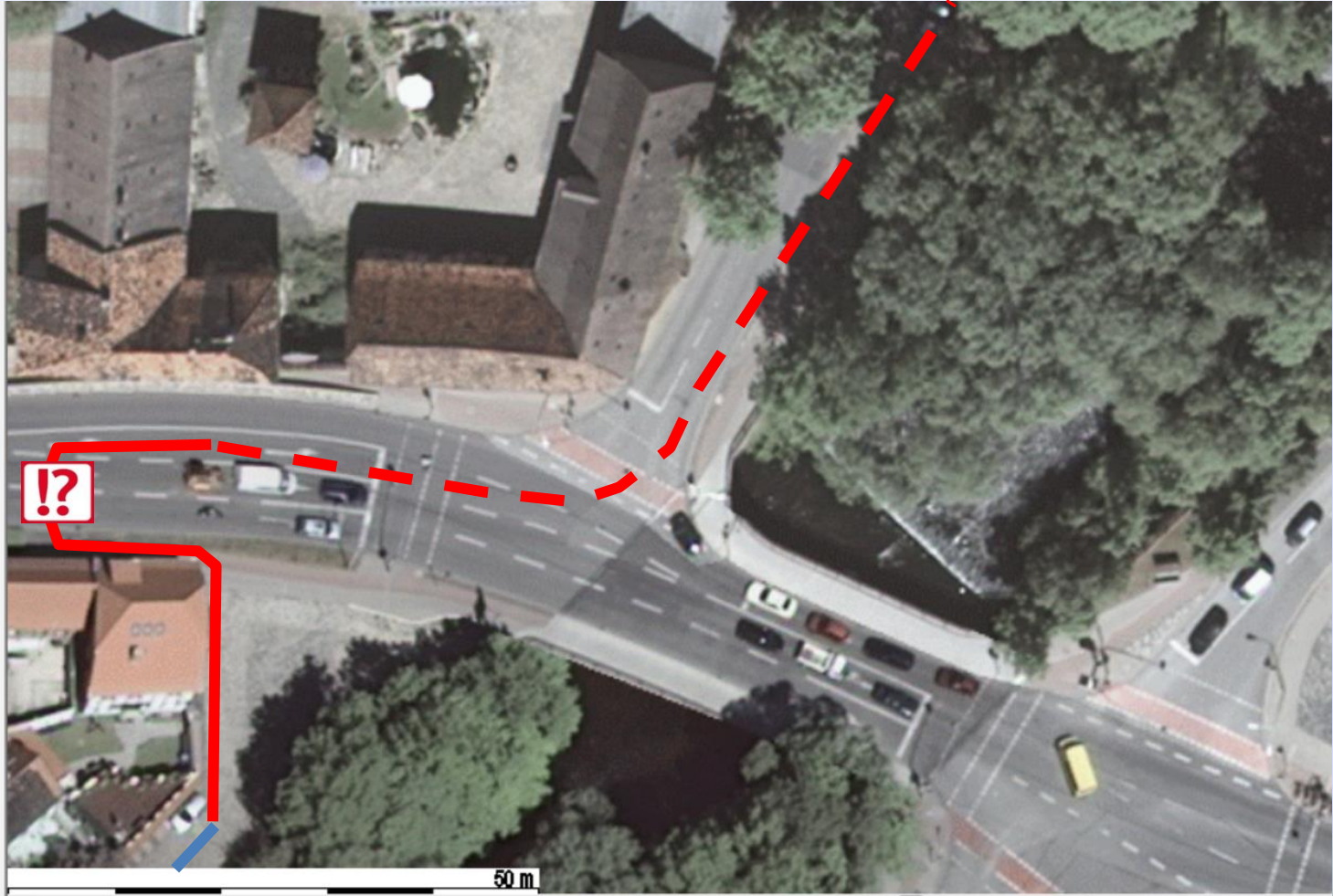
UNESCO-Welterbe Quedlinburg – Stiftskirche, Schloss und Altstadt



UNESCO-Welterbe Quedlinburg – Stiftskirche, Schloss und Altstadt



UNESCO-Welterbe Quedlinburg – Stiftskirche, Schloss und Altstadt





Was hält uns davon ab das Rad zu benutzen?

- Unübersichtliche Verkehrsführung

UNESCO-Welterbe Quedlinburg – Stiftskirche, Schloss und Altstadt



über zwei Fahrspuren queren,
zweimal rechtwinklig abbiegen,
nach 40 m wieder zurück auf die Fahrbahn geführt





Was hält uns davon ab das Rad zu benutzen?

- bei Baumaßnahmen fehlende Umleitungen oder Ausweichmöglichkeiten

UNESCO-Welterbe Quedlinburg – Stiftskirche, Schloss und Altstadt



UNESCO-Welterbe Quedlinburg – Stiftskirche, Schloss und Altstadt



Was stört die Radtouristen?

- Die selben Punkte wie auch die einheimischen Radler

UNESCO-Welterbe Quedlinburg – Stiftskirche, Schloss und Altstadt



Was stört die Radtouristen?

fehlende Wegweisungen



Was stört die Radtouristen?

fehlende Wegweisungen

- Wie komme ich in die Stadt?



Was stört die Radtouristen?

fehlende Wegweisungen

- Wie komme ich in die Stadt?
zum Markt?



Was stört die Radtouristen?

fehlende Wegweisungen

- Wie komme ich in die Stadt?
 - zum Markt?
 - zum Schloss?



Was stört die Radtouristen?

fehlende Wegweisungen

- Wie komme ich in die Stadt?
 - zum Markt?
 - zum Schloss?
 - zum Bahnhof?



Was stört die Radtouristen?

fehlende Wegweisungen

- Wie komme ich in die Stadt?
 - zum Markt?
 - zum Schloss?
 - zum Bahnhof?
- Wie komme ich in die Ortsteile?



Was stört die Radtouristen?

fehlende Wegweisungen

- Wie komme ich in die Stadt?
 - zum Markt?
 - zum Schloss?
 - zum Bahnhof?
- Wie komme ich in die Ortsteile?
 - in die Nachbargemeinden?



Was stört die Radtouristen?

fehlende Wegweisungen

- Wie komme ich in die Stadt?
 - zum Markt?
 - zum Schloss?
 - zum Bahnhof?
- Wie komme ich in die Ortsteile?
 - in die Nachbargemeinden?
 - zum R1?



Was stört die Radtouristen?

- Wichtige Radfernwanderwege machen einen Bogen um Quedlinburg.

UNESCO-Welterbe Quedlinburg – Stiftskirche, Schloss und Altstadt



mögliche Alternativroute über Quedlinburg





Was stört die Radtouristen?

- Lokale Radwanderwege sind in schlechtem Zustand.

UNESCO-Welterbe Quedlinburg – Stiftskirche, Schloss und Altstadt



Aller-Harz-Radweg



UNESCO-Welterbe Quedlinburg – Stiftskirche, Schloss und Altstadt



Wartenrundweg



UNESCO-Welterbe Quedlinburg – Stiftskirche, Schloss und Altstadt



Wie kommen wir zu Verbesserungen?

UNESCO-Welterbe Quedlinburg – Stiftskirche, Schloss und Altstadt



Wie kommen wir zu Verbesserungen?

-



Wie kommen wir zu Verbesserungen?

-
-



Wie kommen wir zu Verbesserungen?

-
-
-