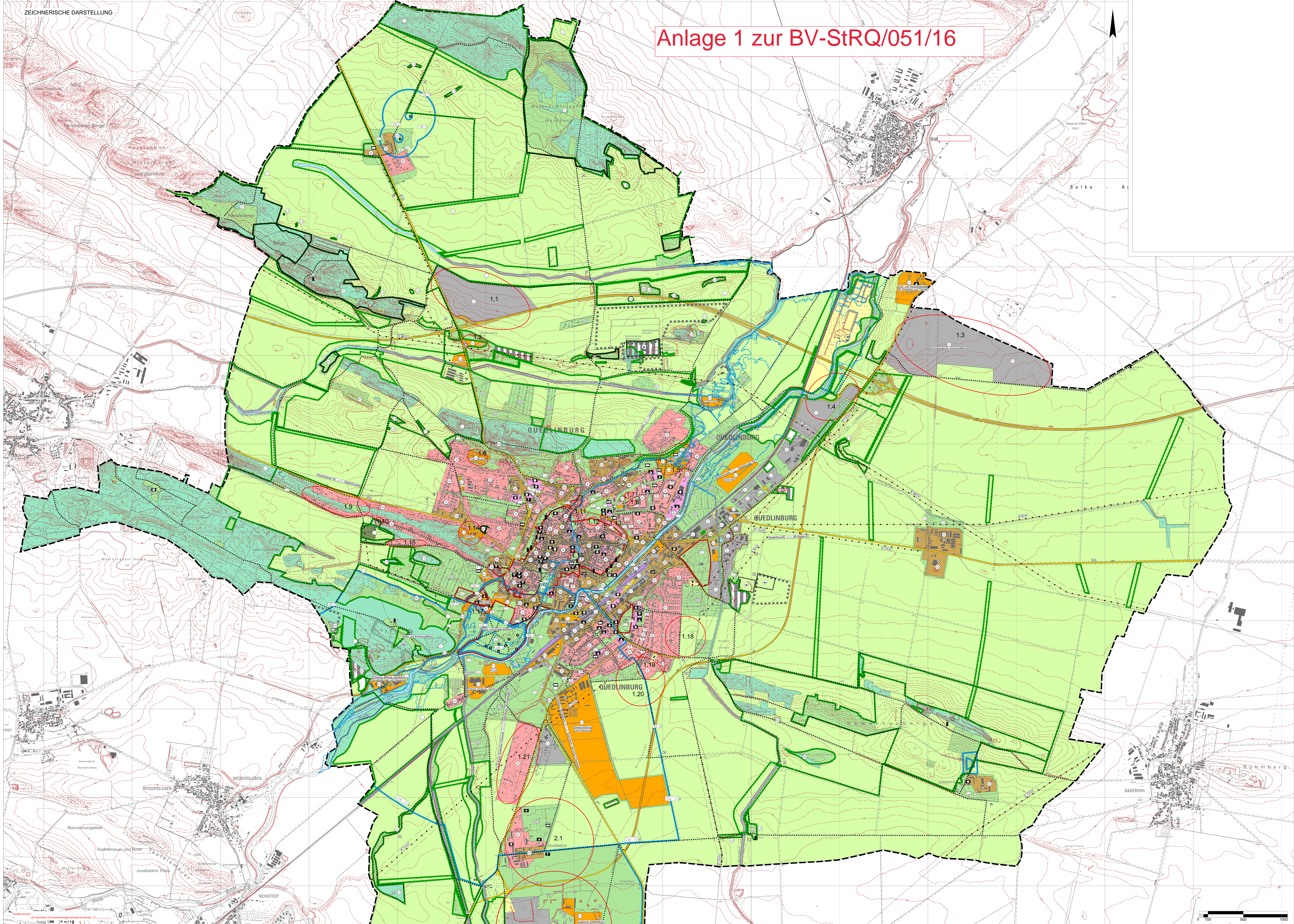


# Anlage 1 zur BV-StRQ/051/16



Welterbestadt Quedlinburg  
Landkreis Harz

Flächennutzungsplan der  
Welterbestadt Quedlinburg  
mit den Ortsteilen Stadt Gerode und Bad Suderode

Gesamtplan

Rechtsplan  
Vorentwurf

Verfahren §31 (=§11) BauGB  
Stand: 02.08.2016  
Maßstab 1 : 10.000 (im Original)

