

Legende

- Gemeindegrenze
- Gemarkungsgrenzen
- Gebäude
- Gewässer
- Bahnverkehr

Straßen


- Landstraße
- Kreisstraße
- Weg
- Autobahn

Wärmeversorgungsgebiete


- Versorgungsgebiet Individualversorgung

Quelle: ALKIS und ATKIS (© GeoBasis-DE / LVermGeo ST)


Auftraggeber
Welterbestadt Quedlinburg
Markt 1, 06484 Quedlinburg



Auftragnehmer - Partner A
EnergieWerkStadt ® eG
Saalbahnhofstraße 25c, 07743 Jena
Tel.: +49 3641 4535-55
E-Mail: kontakt@energie-werk-stadt.de



Auftragnehmer - Partner B
Stadtwerke Quedlinburg GmbH
Rathenaustraße 9, 06484 Quedlinburg



Kommunale Wärmeplanung

Wärmeversorgungsgebiete

Bereich Kläranlage

090180270360450 m

Ausgabe DIN A3

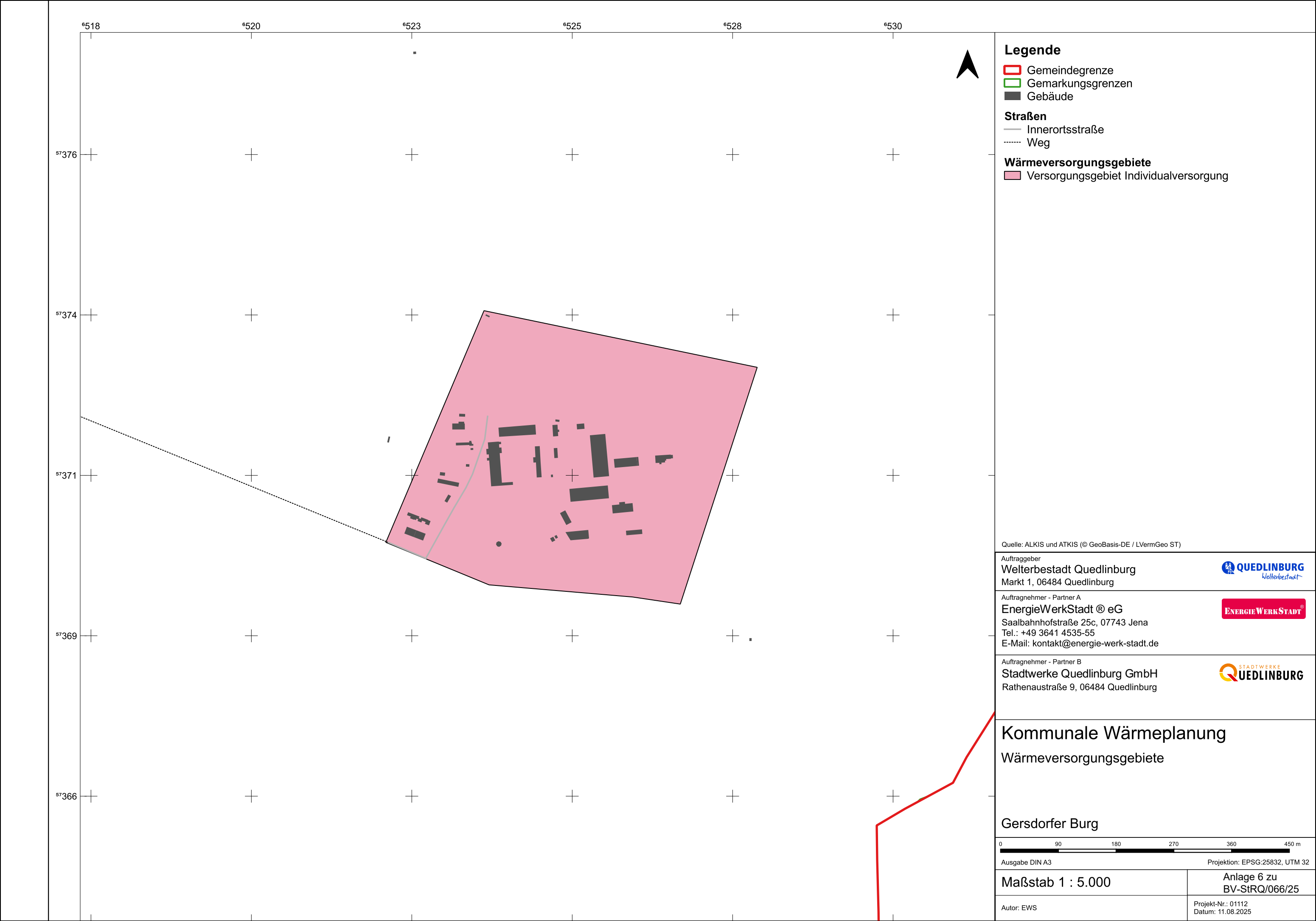
Projektion: EPSG:25832, UTM 32

Maßstab 1 : 5.000

Anlage 6 zu
BV-StRQ/066/25

Autor: EWS

Projekt-Nr.: 01112
Datum: 11.08.2025



Legende

Gemeindegrenze

Gemarkungsgrenzen

Gebäude

Straßen

Innerortsstraße

Weg

Wärmeversorgungsgebiete


Versorgungsgebiet Individualversorgung

Quelle: ALKIS und ATKIS (© GeoBasis-DE / LVermGeo ST)


Auftraggeber
Welterbestadt Quedlinburg
Markt 1, 06484 Quedlinburg



Auftragnehmer - Partner A
EnergieWerkStadt ® eG
Saalbahnhofstraße 25c, 07743 Jena
Tel.: +49 3641 4535-55
E-Mail: kontakt@energie-werk-stadt.de



Auftragnehmer - Partner B
Stadtwerke Quedlinburg GmbH
Rathenaustraße 9, 06484 Quedlinburg



Kommunale Wärmeplanung

Wärmeversorgungsgebiete

Gersdorfer Burg



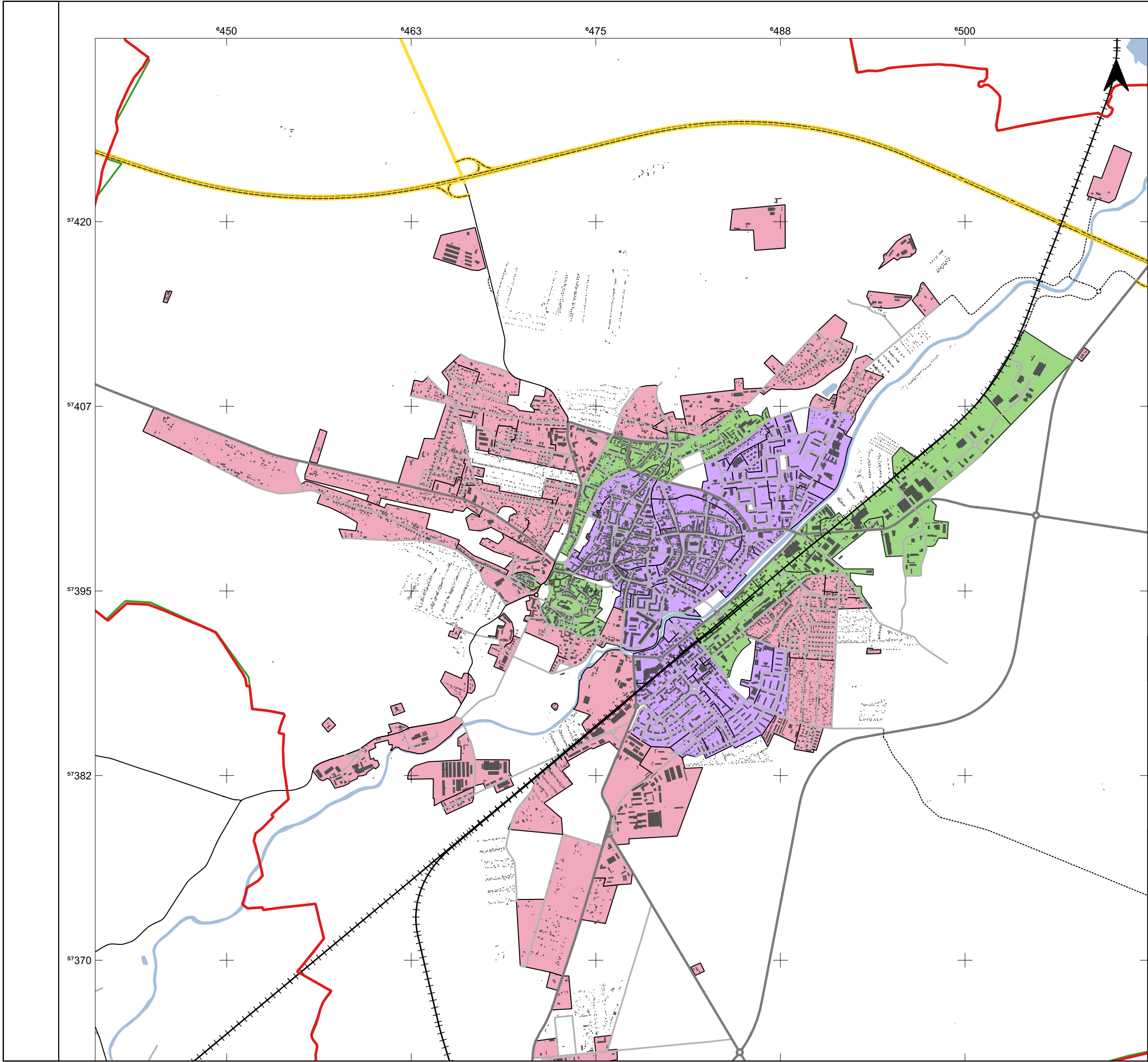
Ausgabe DIN A3Projektion: EPSG:25832, UTM 32

Maßstab 1 : 5.000

Anlage 6 zu
BV-StRQ/066/25

Autor: EWS

Projekt-Nr.: 01112
Datum: 11.08.2025



Legende

- Gemeindegrenze
- Gemarkungsgrenzen
- Gebäude
- Gewässer
- Bahnverkehr

Straßen

- Bundesstraße
- Landstraße
- Kreisstraße
- Innerortsstraße
- Weg
- Autobahn

Wärmeversorgungsgebiete

- Versorgungsgebiet Fernwärme
- Versorgungsgebiet Individualversorgung
- Prüfgebiet - noch keine Zuordnung

Quelle: ALKIS und ATKIS (© GeoBasis-DE / LVermGeo ST)

Auftraggeber
Welterbestadt Quedlinburg
Markt 1, 06484 Quedlinburg

Auftragnehmer - Partner A
EnergieWerkStadt ® eG
Saalbahnhofstraße 25c, 07743 Jena
Tel.: +49 3641 4535-55
E-Mail: kontakt@energie-werk-stadt.de

Auftragnehmer - Partner B
Stadtwerke Quedlinburg GmbH
Rathenaustraße 9, 06484 Quedlinburg

Kommunale Wärmeplanung
Wärmeversorgungsgebiete

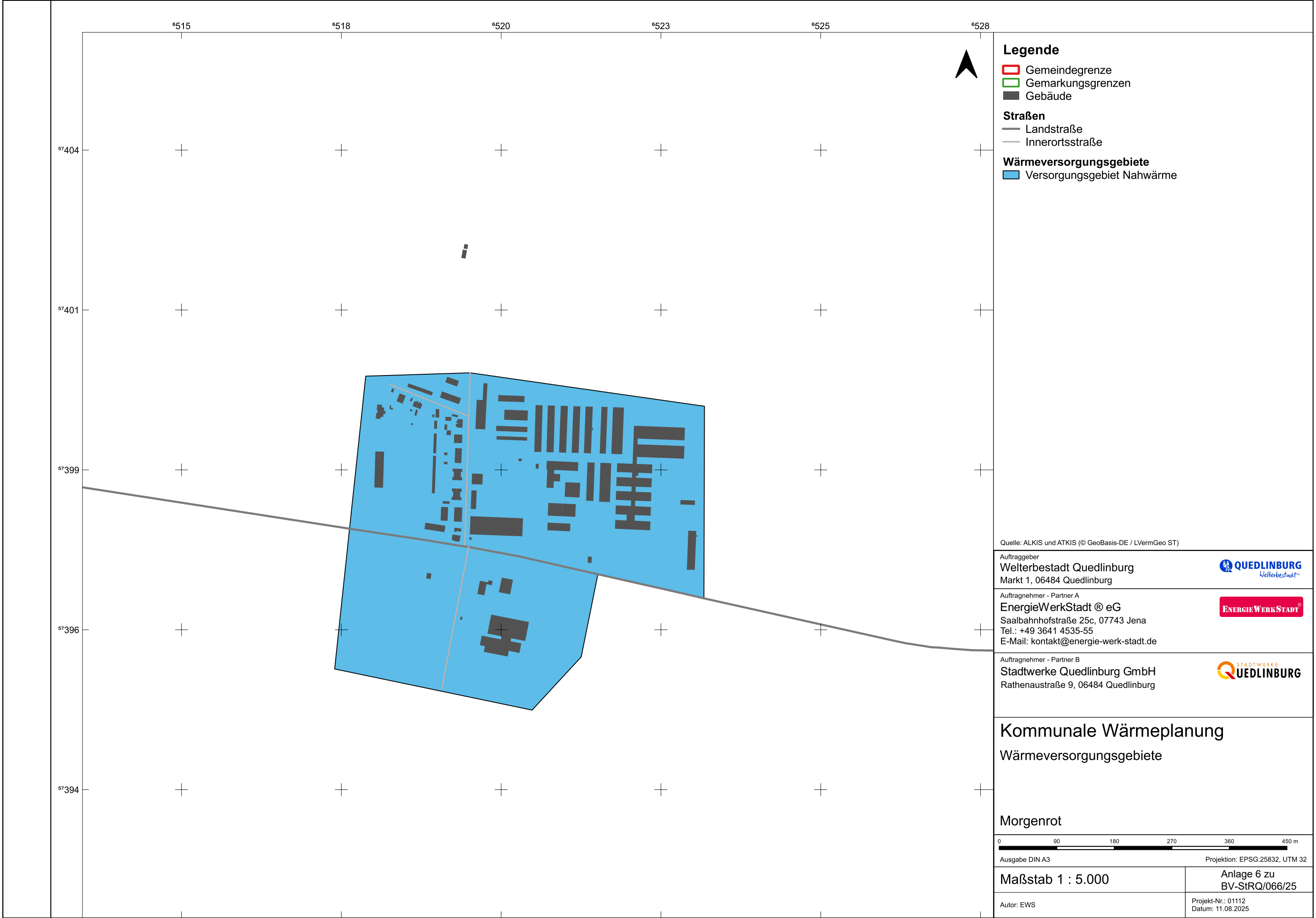
Kernstadt Quedlinburg

0400800120016002000 m

Ausgabe DIN A3

Projektion: EPSG:25832, UTM 32

Maßstab 1 : 25.000	Anlage 6 zu BV-StRQ/066/25
Author: EWS	Projekt-Nr.: 01112 Datum: 11.08.2025





Legende

Gemeindegrenze

Gemarkungsgrenzen

Gebäude

Straßen

Bundesstraße

Innerortsstraße

WärmeversorgungsgebieteVersorgungsgebiet Individualversorgung

Quelle: ALKIS und ATKIS (© GeoBasis-DE / LVermGeo ST)

Auftraggeber

Welterbestadt Quedlinburg

Markt 1, 06484 Quedlinburg

Auftragnehmer - Partner A

EnergieWerkStadt ® eG

Saalebahnstraße 25c, 07743 Jena

Tel.: +49 3641 4535-55

E-Mail: kontakt@energie-werk-stadt.de

Auftragnehmer - Partner B

Stadtwerke Quedlinburg GmbH

Rathenaustraße 9, 06484 Quedlinburg

Kommunale Wärmeplanung

Wärmeversorgungsgebiete

Münchenhof

04080120160200

m

Ausgabe DIN A3

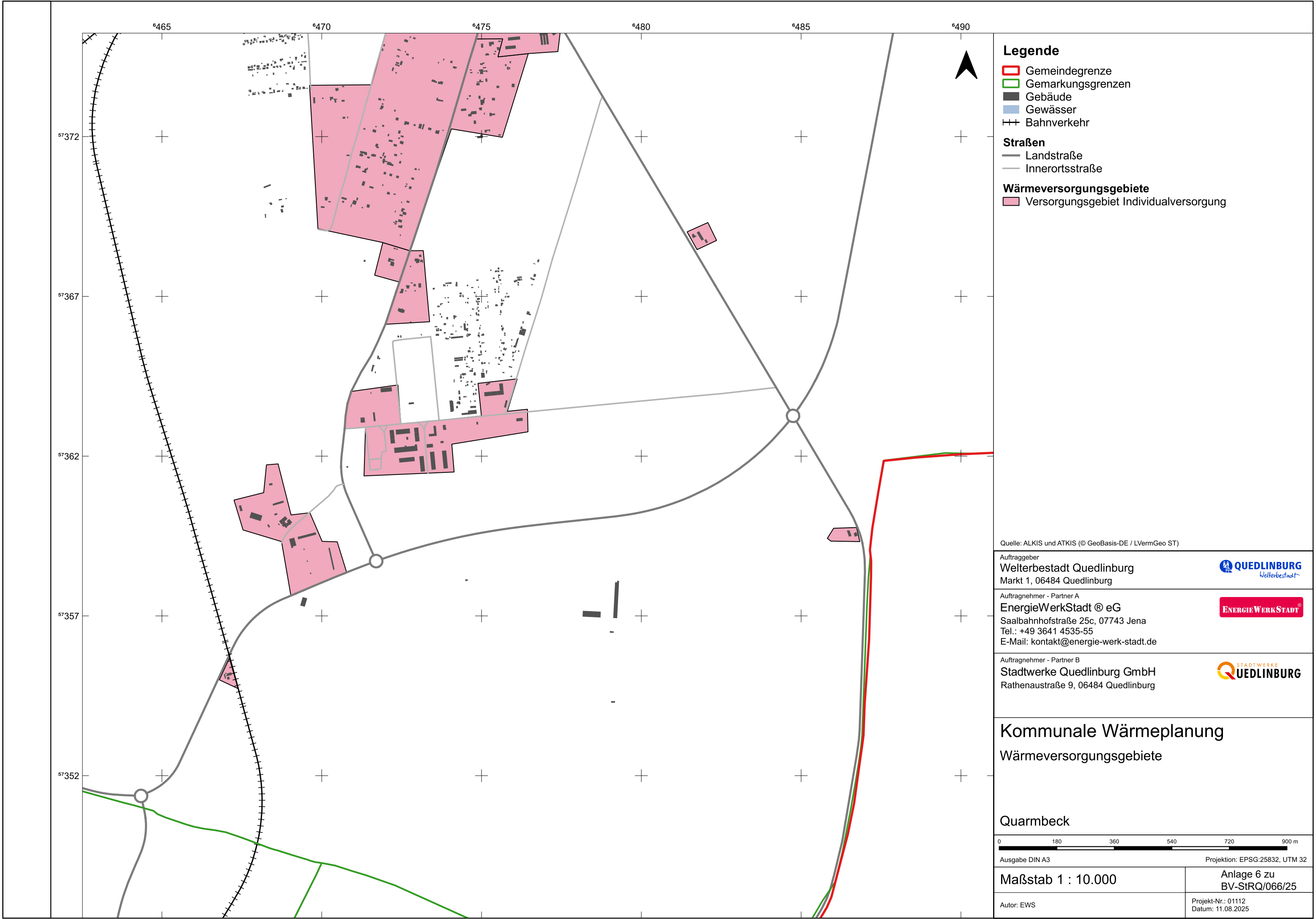
Projektion: EPSG:25832, UTM 32

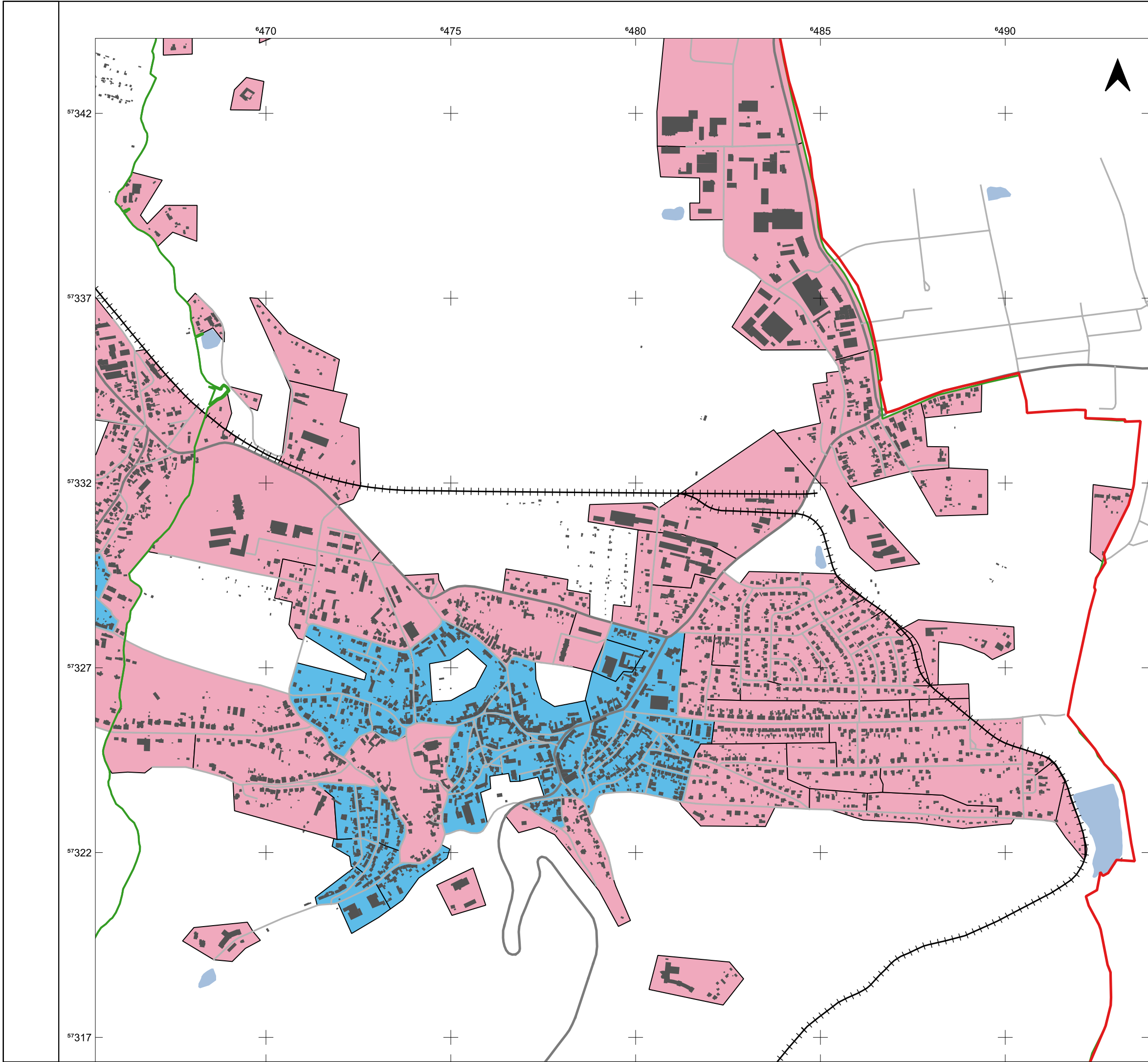
Maßstab 1 : 2.500

Anlage 6 zu
BV-StRQ/066/25

Autor: EWS

Projekt-Nr.: 01112
Datum: 11.08.2025





Legende

- Gemeindegrenze
- Gemarkungsgrenzen
- Gebäude
- Gewässer
- Bahnverkehr

Straßen

- Landstraße
- Innerortsstraße

Wärmeversorgungsgebiete

- Versorgungsgebiet Individualversorgung
- Versorgungsgebiet Nahwärme

Quelle: ALKIS und ATKIS (© GeoBasis-DE / LVermGeo ST)

Auftraggeber
Welterbestadt Quedlinburg
Markt 1, 06484 Quedlinburg

Auftragnehmer - Partner A
EnergieWerkStadt © eG
Saalbahnhofstraße 25c, 07743 Jena
Tel.: +49 3641 4535-55
E-Mail: kontakt@energie-werk-stadt.de

Auftragnehmer - Partner B
Stadtwerke Quedlinburg GmbH
Rathenaustraße 9, 06484 Quedlinburg

Kommunale Wärmeplanung

Wärmeversorgungsgebiete

Stadt Gernrode

0180360540720900 m

Ausgabe DIN A3

Projektion: EPSG:25832, UTM 32

Maßstab 1 : 10.000

Anlage 6 zu
BV-StRQ/066/25

Autor: EWS

Projekt-Nr.: 01112
Datum: 11.08.2025