

**Legende**

- ▭ Gemeindegrenze
- ▭ Gemarkungsgrenzen
- ▭ Gebäude
- ▭ Gewässer
- Bahnstrecke
  
- Straßen**
- Landstraße
- Kreisstraße
- Innerortsstraße
  
- Eignungsgebiete**
- potenzielles Eignungsgebiet Individualversorgung
- potenzielles Eignungsgebiet Nahwärme

Quelle: ALKIS und ATKIS (© GeoBasis-DE / LVermGeo ST)  
Eigene Berechnungen basierend auf den TABULA-Typologien des Institut Wohnen und Umwelt

Auftraggeber  
**Welterbestadt Quedlinburg**  
Markt 1, 06484 Quedlinburg



Auftragnehmer - Partner A  
**EnergieWerkStadt @ eG**  
Saalbahnhofstraße 25c, 07743 Jena  
Tel.: +49 3641 4535-55  
E-Mail: kontakt@energie-werk-stadt.de



Auftragnehmer - Partner B  
**Stadtwerke Quedlinburg GmbH**  
Rathenaustraße 9, 06484 Quedlinburg



**Kommunale Wärmeplanung**  
Potenzielle Eignungsgebiete

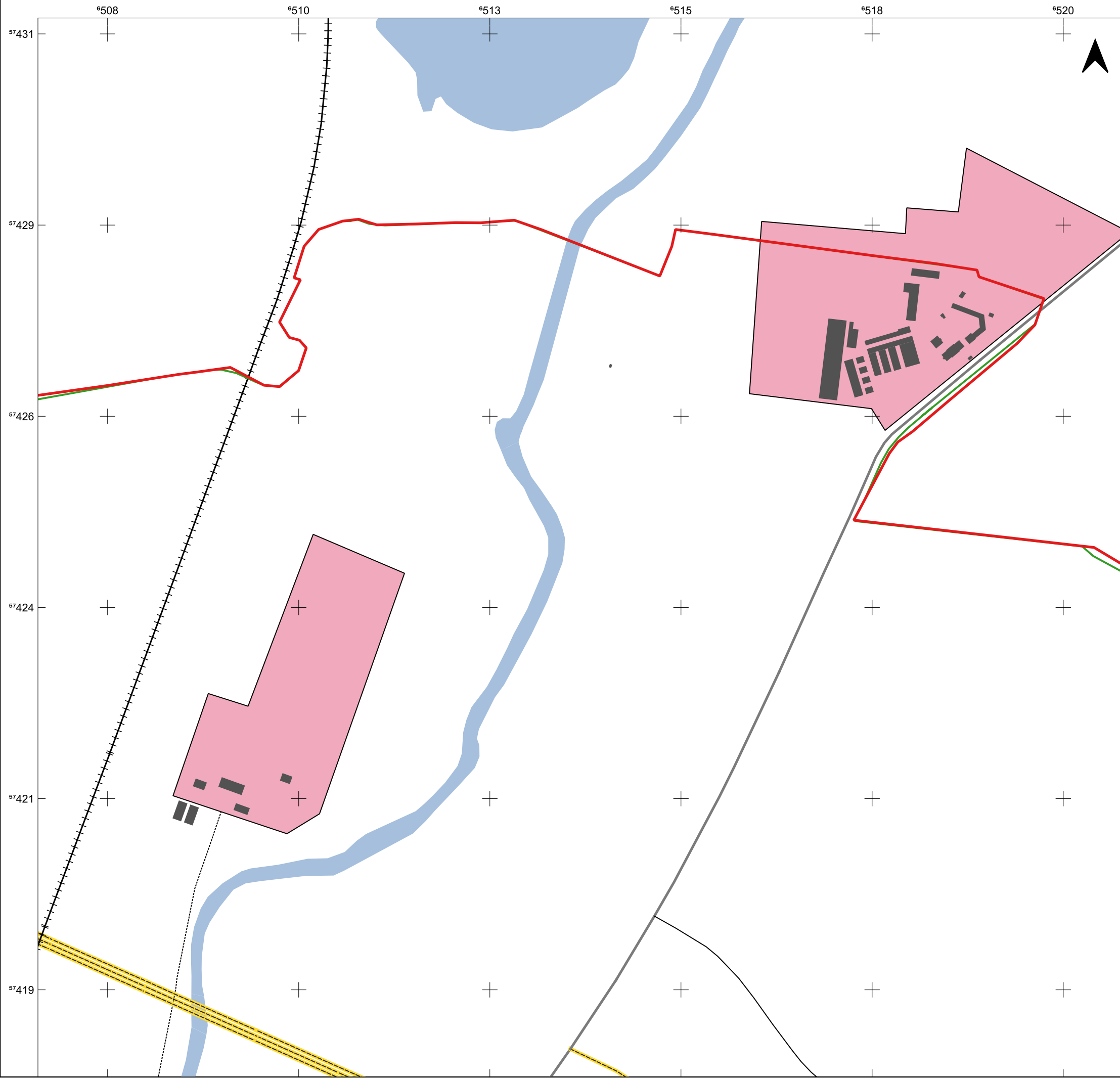
Bad Suderode



Ausgabe DIN A3 Projektion: EPSG:25832, UTM 32

**Maßstab 1 : 10.000** Anlage 5 D zu  
BV-StRQ/066/25

Autor: EWS Projekt-Nr.: 01112  
Datum: 18.02.2025



**Legende**

- Gemeindegrenze
- Gemarkungsgrenzen
- Gebäude
- Gewässer
- Bahnstrecke
  
- Straßen**
- Landstraße
- Kreisstraße
- Weg
- Autobahn
  
- Eignungsgebiete**
- potenzielles Eignungsgebiet Individualversorgung

Quelle: ALKIS und ATKIS (© GeoBasis-DE / LVermGeo ST)  
 Eigene Berechnungen basierend auf den TABULA-Typologien des Institut Wohnen und Umwelt

Auftraggeber  
**Welterbestadt Quedlinburg**  
 Markt 1, 06484 Quedlinburg



Auftragnehmer - Partner A  
**EnergieWerkStadt @ eG**  
 Saalbahnhofstraße 25c, 07743 Jena  
 Tel.: +49 3641 4535-55  
 E-Mail: kontakt@energie-werk-stadt.de



Auftragnehmer - Partner B  
**Stadtwerke Quedlinburg GmbH**  
 Rathenaustraße 9, 06484 Quedlinburg



**Kommunale Wärmeplanung**  
 Potenzielle Eignungsgebiete

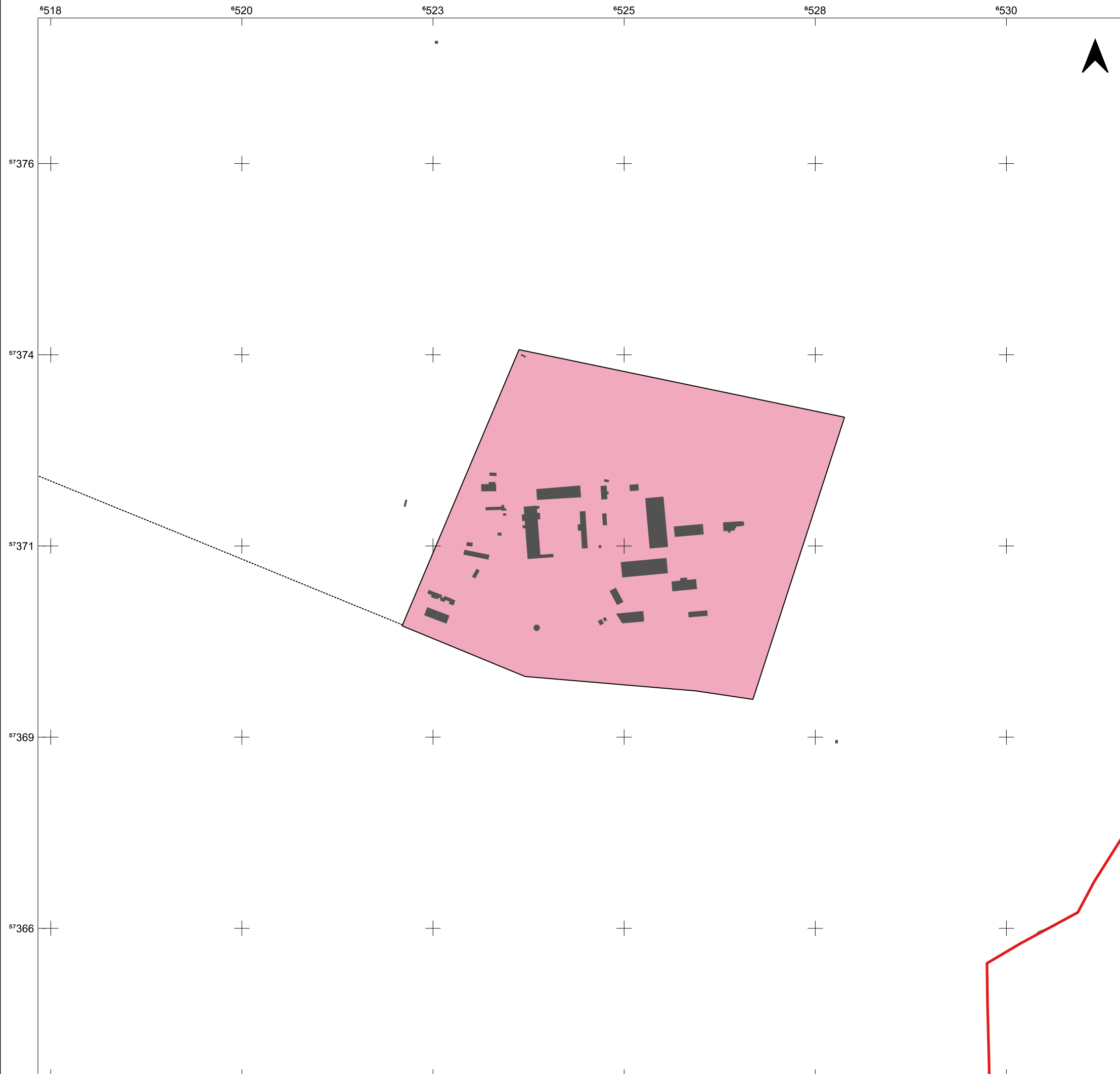
**Bereich Kläranlage**



Ausgabe DIN A3 Projektion: EPSG:25832, UTM 32

**Maßstab 1 : 5.000** **Anlage 5 D zu BV-StRQ/066/25**

Autor: EWS Projekt-Nr.: 01112  
Datum: 18.02.2025



**Legende**

- Gemeindegrenze
- Gemarkungsgrenzen
- Gebäude
  
- Straßen**
- Innerortsstraße
- Weg
  
- Eignungsgebiete**
- potenzielles Eignungsgebiet Individualversorgung

Quelle: ALKIS und ATKIS (© GeoBasis-DE / LVermGeo ST)  
Eigene Berechnungen basierend auf den TABULA-Typologien des Institut Wohnen und Umwelt

Auftraggeber  
**Welterbestadt Quedlinburg**  
 Markt 1, 06484 Quedlinburg



Auftragnehmer - Partner A  
**EnergieWerkStadt® eG**  
 Saalbahnhofstraße 25c, 07743 Jena  
 Tel.: +49 3641 4535-55  
 E-Mail: kontakt@energie-werk-stadt.de



Auftragnehmer - Partner B  
**Stadtwerke Quedlinburg GmbH**  
 Rathenaustraße 9, 06484 Quedlinburg



**Kommunale Wärmeplanung**  
 Potenzielle Eignungsgebiete

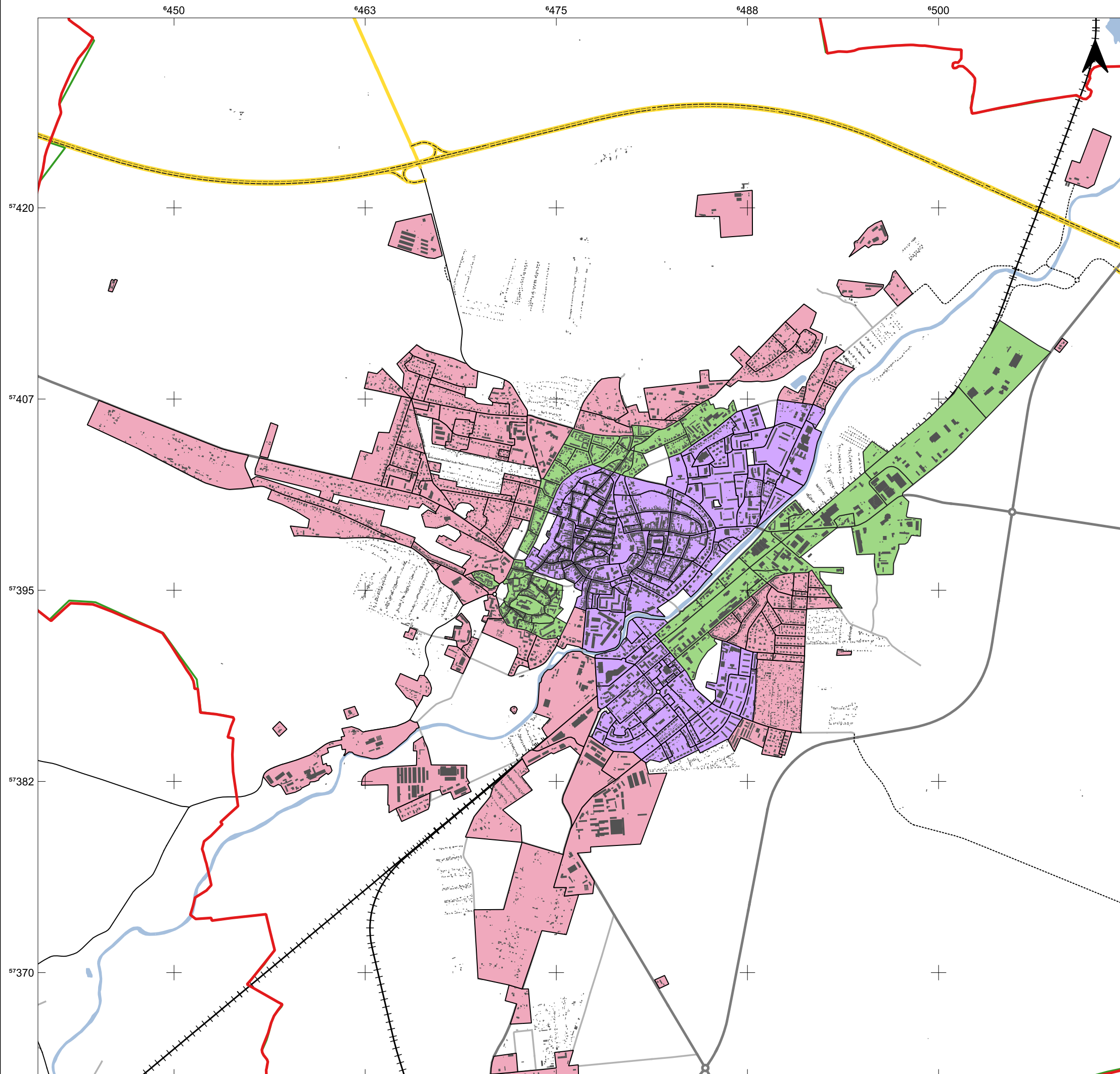
Gersdorfer Burg



Ausgabe DIN A3 Projektion: EPSG:25832, UTM 32

**Maßstab 1 : 5.000** **Anlage 5 D zu BV-StRQ/066/25**

Autor: EWS Projekt-Nr.: 01112  
Datum: 18.02.2025



**Legende**

- ▭ Gemeindegrenze
- ▭ Gemarkungsgrenzen
- ▭ Gebäude
- ▭ Gewässer
- + Bahnverkehr

**Straßen**

- ▬ Bundesstraße
- ▬ Landstraße
- ▬ Kreisstraße
- ▬ Innerortsstraße
- ⋯ Weg
- ▬ Autobahn

**Eignungsgebiete**

- ▭ potenzielles Eignungsgebiet Fernwärme
- ▭ potenzielles Eignungsgebiet Individualversorgung
- ▭ Noch keine Zuordnung

Quelle: ALKIS und ATKIS (© GeoBasis-DE / LVermGeo ST)

Auftraggeber  
**Welterbestadt Quedlinburg**  
 Markt 1, 06484 Quedlinburg



Auftragnehmer - Partner A  
**EnergieWerkStadt @ eG**  
 Saalbahnhofstraße 25c, 07743 Jena  
 Tel.: +49 3641 4535-55  
 E-Mail: kontakt@energie-werk-stadt.de

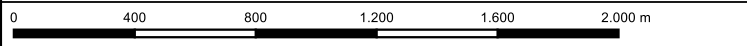


Auftragnehmer - Partner B  
**Stadtwerke Quedlinburg GmbH**  
 Rathenaustraße 9, 06484 Quedlinburg



**Kommunale Wärmeplanung**  
 Potenzielle Eignungsgebiete

Kernstadt Quedlinburg



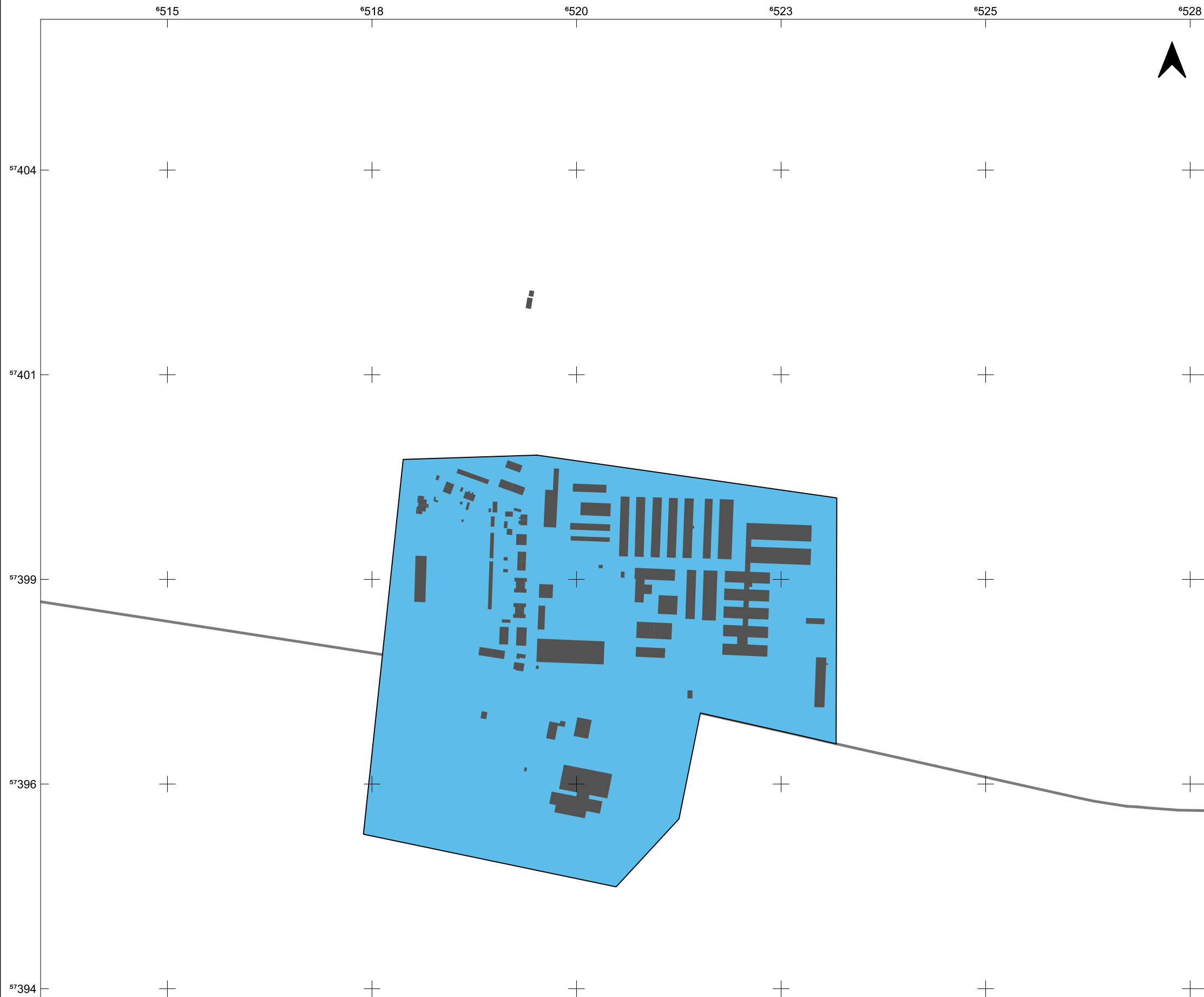
Ausgabe DIN A3 Projektion: EPSG:25832, UTM 32

**Maßstab 1 : 25.000**

Anlage 5 D zu  
 BV-StRQ/066/25

Autor: EWS

Projekt-Nr.: 01112  
 Datum: 05.08.2025



**Legende**

- Gemeindegrenze
- Gemarkungsgrenzen
- Gebäude

**Straßen**

- Landstraße
- Innerortsstraße

**Eignungsgebiete**

- potenzielles Eignungsgebiet Nahwärme

Quelle: ALKIS und ATKIS (© GeoBasis-DE / LVermGeo ST)  
Eigene Berechnungen basierend auf den TABULA-Typologien des Institut Wohnen und Umwelt

Auftraggeber  
**Welterbestadt Quedlinburg**  
 Markt 1, 06484 Quedlinburg



Auftragnehmer - Partner A  
**EnergieWerkStadt @ eG**  
 Saalbahnhofstraße 25c, 07743 Jena  
 Tel.: +49 3641 4535-55  
 E-Mail: kontakt@energie-werk-stadt.de



Auftragnehmer - Partner B  
**Stadtwerke Quedlinburg GmbH**  
 Rathenaustraße 9, 06484 Quedlinburg



**Kommunale Wärmeplanung**  
 Potenzielle Eignungsgebiete

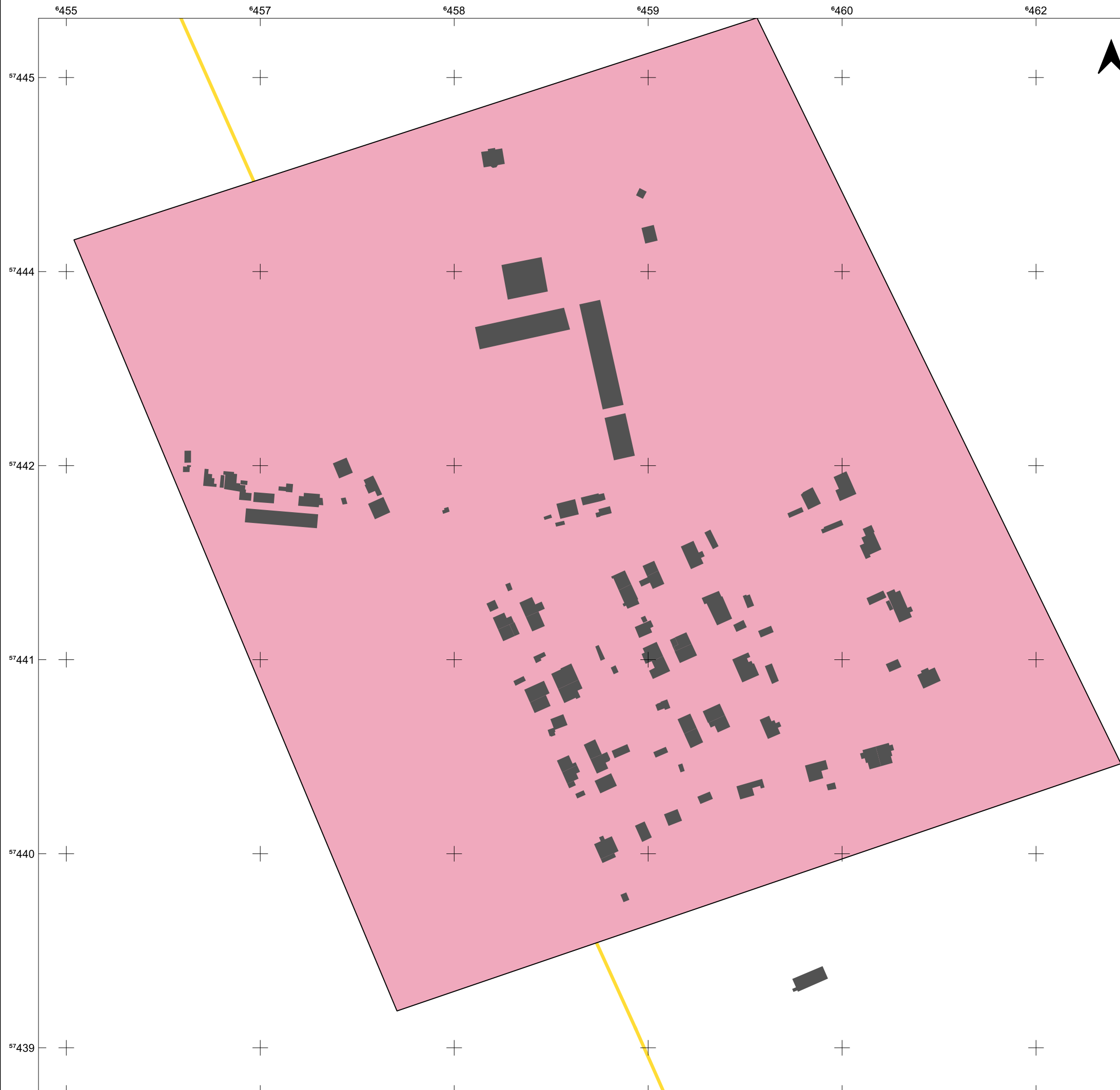
Morgenrot



Ausgabe DIN A3 Projektion: EPSG:25832, UTM 32

**Maßstab 1 : 5.000** **Anlage 5 D zu BV-StRQ/066/25**

Autor: EWS Projekt-Nr.: 01112  
Datum: 18.02.2025



**Legende**

- Gemeindegrenze
- Gemarkungsgrenzen
- Gebäude

**Straßen**

- Bundesstraße
- Innerortsstraße

**Eignungsgebiete**

- potenzielles Eignungsgebiet Individualversorgung

Quelle: ALKIS und ATKIS (© GeoBasis-DE / LVermGeo ST)  
Eigene Berechnungen basierend auf den TABULA-Typologien des Institut Wohnen und Umwelt

Auftraggeber  
**Welterbestadt Quedlinburg**  
 Markt 1, 06484 Quedlinburg



Auftragnehmer - Partner A  
**EnergieWerkStadt © eG**  
 Saalbahnhofstraße 25c, 07743 Jena  
 Tel.: +49 3641 4535-55  
 E-Mail: kontakt@energie-werk-stadt.de



Auftragnehmer - Partner B  
**Stadtwerke Quedlinburg GmbH**  
 Rathenaustraße 9, 06484 Quedlinburg



**Kommunale Wärmeplanung**

Potenzielle Eignungsgebiete

**Münchenhof**



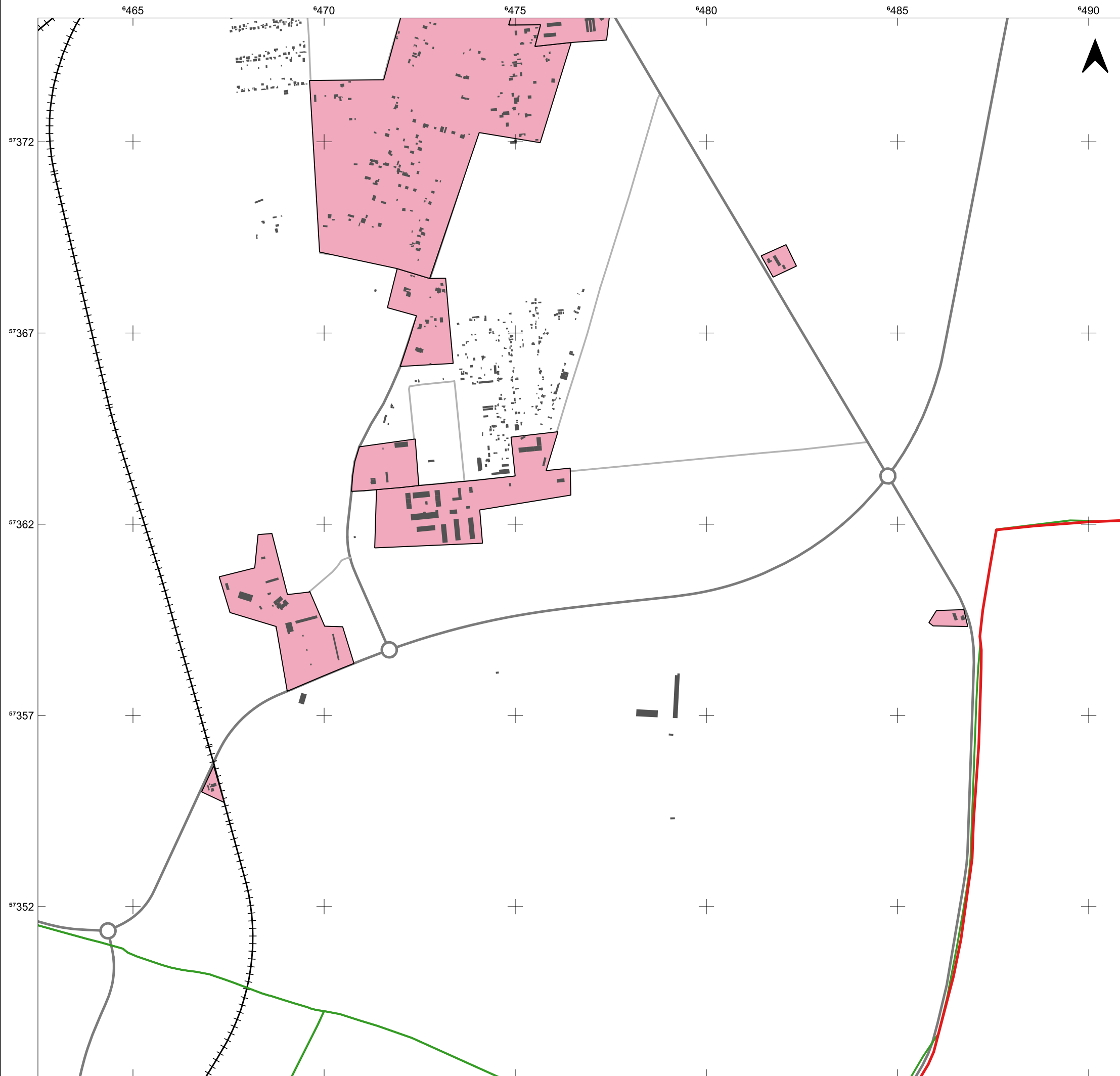
Ausgabe DIN A3 Projektion: EPSG:25832, UTM 32

**Maßstab 1 : 2.500**

**Anlage 5 D zu  
BV-StRQ/066/25**

Autor: EWS

Projekt-Nr.: 01112  
Datum: 18.02.2025



**Legende**

- ▭ Gemeindegrenze
- ▭ Gemarkungsgrenzen
- ▭ Gebäude
- ▭ Gewässer
- Bahnstrecke
- Straßen**
- Landstraße
- Innerortsstraße
- Eignungsgebiete**
- potenzielles Eignungsgebiet Individualversorgung

Quelle: ALKIS und ATKIS (© GeoBasis-DE / LVermGeo ST)  
Eigene Berechnungen basierend auf den TABULA-Typologien des Institut Wohnen und Umwelt

Auftraggeber  
**Welterbestadt Quedlinburg**  
Markt 1, 06484 Quedlinburg



Auftragnehmer - Partner A  
**EnergieWerkStadt © eG**  
Saalbahnhofstraße 25c, 07743 Jena  
Tel.: +49 3641 4535-55  
E-Mail: kontakt@energie-werk-stadt.de



Auftragnehmer - Partner B  
**Stadtwerke Quedlinburg GmbH**  
Rathenaustraße 9, 06484 Quedlinburg



**Kommunale Wärmeplanung**  
Potenzielle Eignungsgebiete

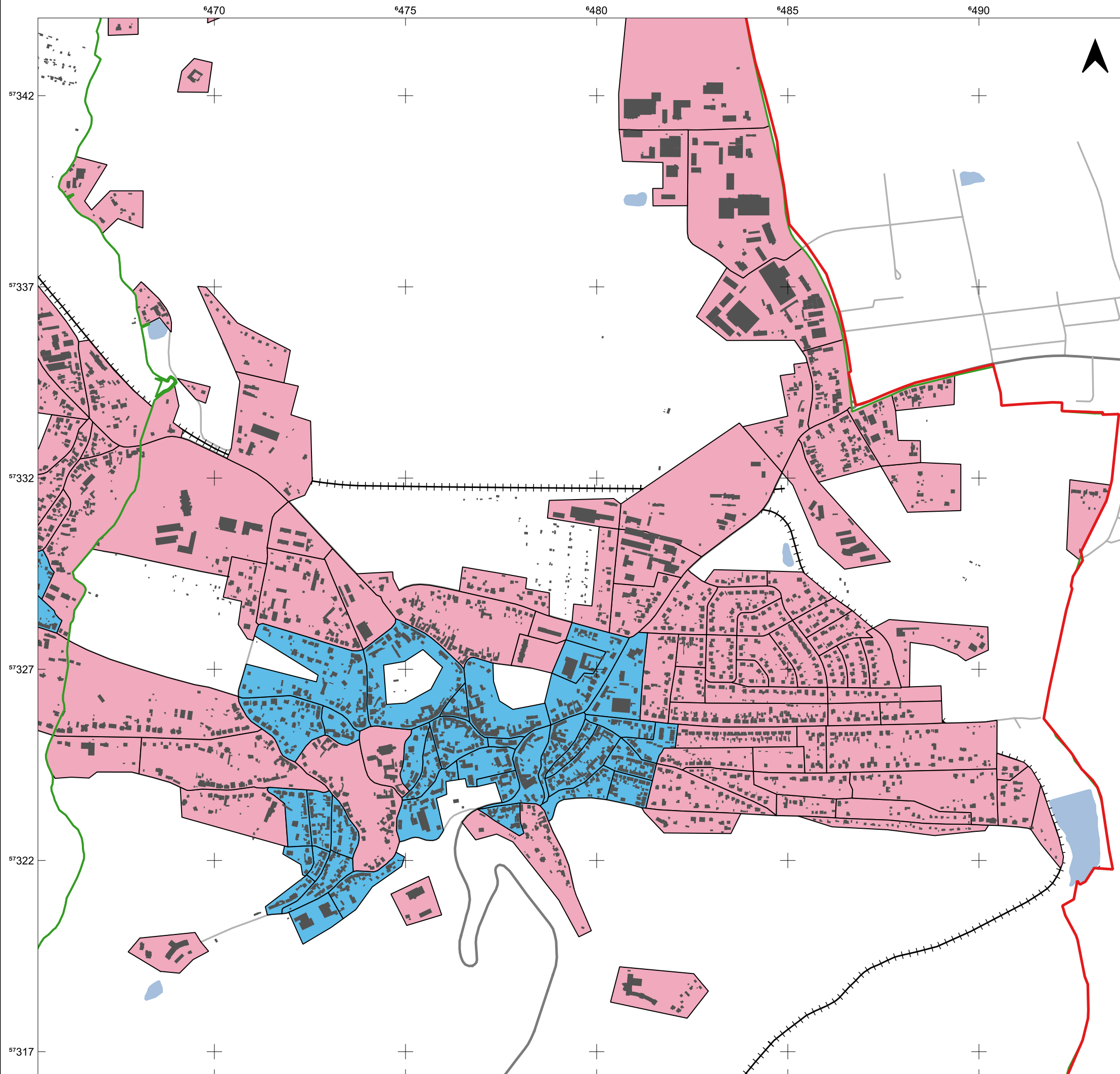
Quarmbeck



Ausgabe DIN A3 Projektion: EPSG:25832, UTM 32

**Maßstab 1 : 10.000** Anlage 5 D zu  
BV-StRQ/066/25

Autor: EWS Projekt-Nr.: 01112  
Datum: 19.02.2025



**Legende**

- ▬ Gemeindegrenze
  - ▬ Gemarkungsgrenzen
  - Gebäude
  - Gewässer
  - Bahnstrecke
- Straßen**
- Landstraße
  - Innerortsstraße
- Eignungsgebiete**
- potenzielles Eignungsgebiet Individualversorgung
  - potenzielles Eignungsgebiet Nahwärme



Quelle: ALKIS und ATKIS (© GeoBasis-DE / LVermGeo ST)  
Eigene Berechnungen basierend auf den TABULA-Typologien des Institut Wohnen und Umwelt

Auftraggeber  
**Welterbestadt Quedlinburg**  
Markt 1, 06484 Quedlinburg



Auftragnehmer - Partner A  
**EnergieWerkStadt © eG**  
Saalbahnhofstraße 25c, 07743 Jena  
Tel.: +49 3641 4535-55  
E-Mail: kontakt@energie-werk-stadt.de



Auftragnehmer - Partner B  
**Stadtwerke Quedlinburg GmbH**  
Rathenaustraße 9, 06484 Quedlinburg



**Kommunale Wärmeplanung**  
Potenzielle Eignungsgebiete

Stadt Gernrode



Ausgabe DIN A3 Projektion: EPSG:25832, UTM 32

**Maßstab 1 : 10.000** Anlage 5 D zu  
BV-StRQ/066/25

Autor: EWS Projekt-Nr.: 01112  
Datum: 18.02.2025