

- Legende**
- Gemeindegrenze
 - Gemarkungsgrenzen
 - Gebäude
 - Gewässer
 - Bahnstrecke
- Straßen**
- Landstraße
 - Kreisstraße
 - Innerortsstraße
- Eignung Wärmenetze**
- Geringe Eignung

Quelle: ALKIS und ATKIS (© GeoBasis-DE / LVermGeo ST)
Eigene Berechnungen basierend auf den TABULA-Typologien des Institut Wohnen und Umwelt

Auftraggeber
Welterbestadt Quedlinburg
Markt 1, 06484 Quedlinburg



Auftragnehmer - Partner A
EnergieWerkStadt® eG
Saalbahnhofstraße 25c, 07743 Jena
Tel.: +49 3641 4535-55
E-Mail: kontakt@energie-werk-stadt.de



Auftragnehmer - Partner B
Stadtwerke Quedlinburg GmbH
Rathenaustraße 9, 06484 Quedlinburg



Kommunale Wärmeplanung

Eignung Wärmenetze

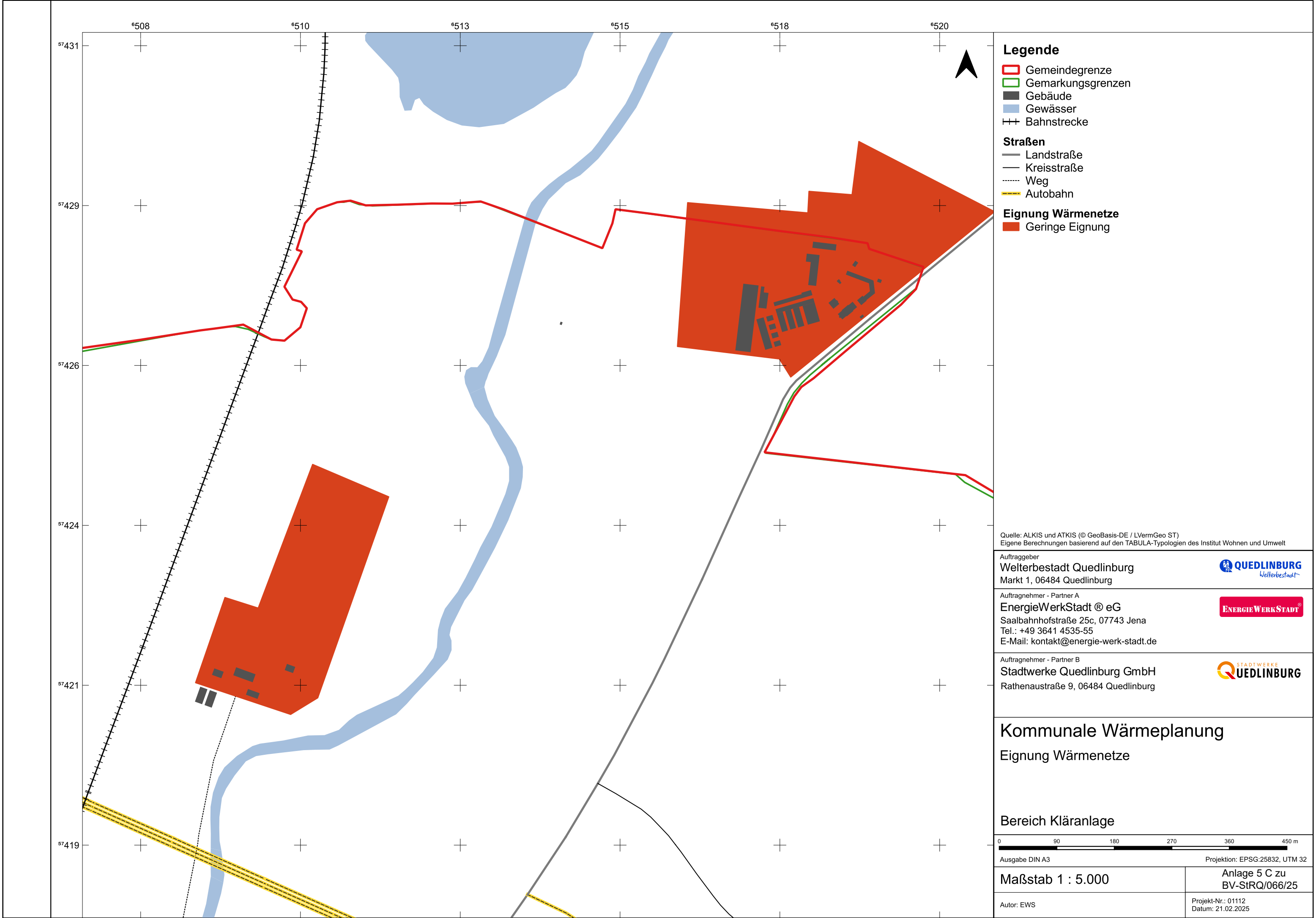
Bad Suderode

0 180 360 540 720 900 m

Ausgabe DIN A3 Projektion: EPSG:25832, UTM 32

Maßstab 1 : 10.000 Anlage 5 C zu BV-StRQ/066/25

Autor: EWS Projekt-Nr.: 01112 Datum: 21.02.2025



Quelle: ALKIS und ATKIS (© GeoBasis-DE / LVermGeo ST)
Eigene Berechnungen basierend auf den TABULA-Typologien des Institut Wohnen und Umwelt

Auftraggeber
Welterbestadt Quedlinburg
Markt 1, 06484 Quedlinburg



Auftragnehmer - Partner A
EnergieWerkStadt ® eG
Saalbahnhofstraße 25c, 07743 Jena
Tel.: +49 3641 4535-55
E-Mail: kontakt@energie-werk-stadt.de



Auftragnehmer - Partner B
Stadtwerke Quedlinburg GmbH
Rathenaustraße 9, 06484 Quedlinburg



Kommunale Wärmeplanung

Eignung Wärmenetze

Bereich Kläranlage



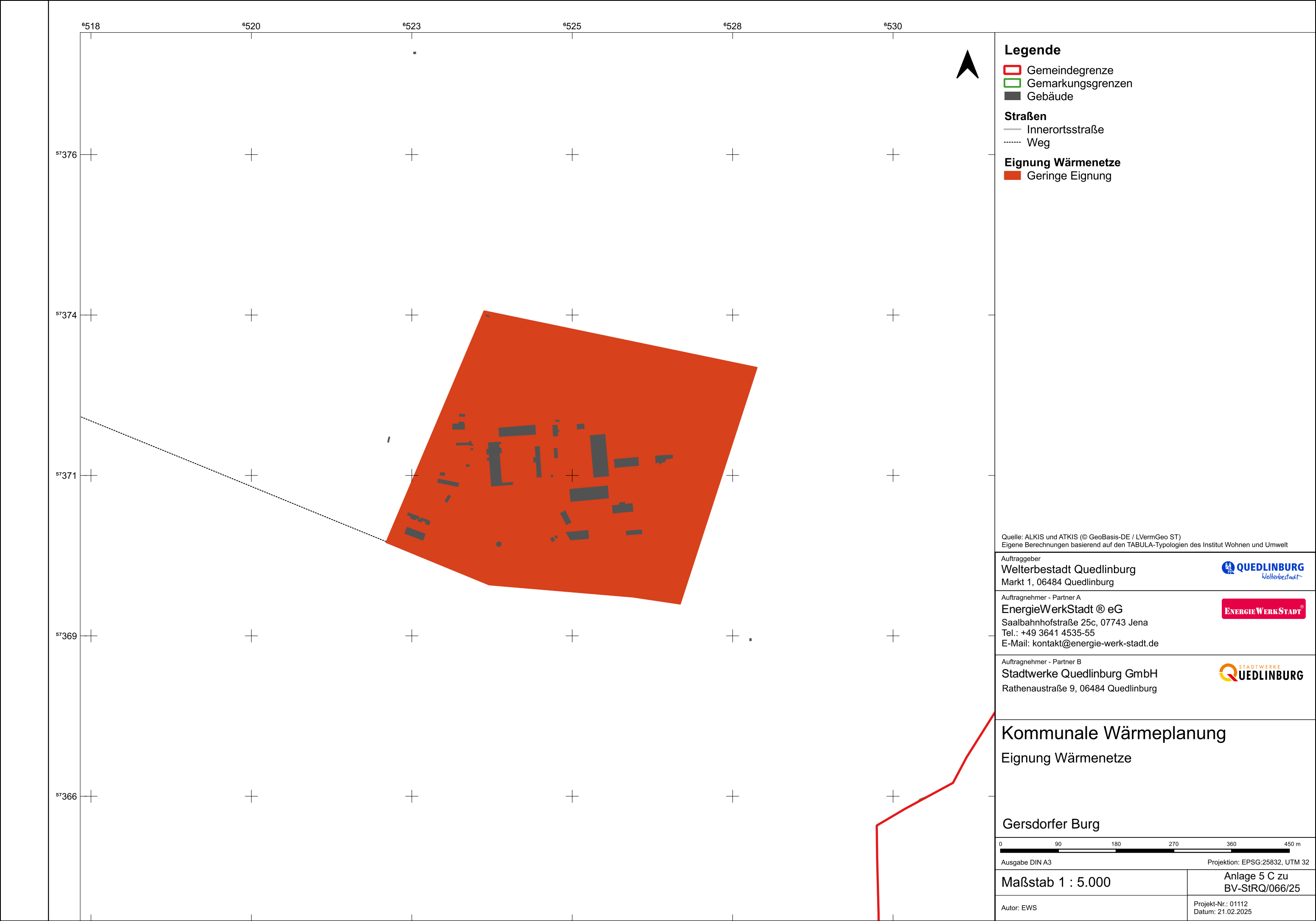
Ausgabe DIN A3 Projektion: EPSG:25832, UTM 32

Maßstab 1 : 5.000

Anlage 5 C zu
BV-StRQ/066/25

Autor: EWS

Projekt-Nr.: 01112
Datum: 21.02.2025



- Legende**
- Gemeindegrenze
 - Gemarkungsgrenzen
 - Gebäude
- Straßen**
- Innerortsstraße
 - Weg
- Eignung Wärmenetze**
- Geringe Eignung

Quelle: ALKIS und ATKIS (© GeoBasis-DE / LVermGeo ST)
Eigene Berechnungen basierend auf den TABULA-Typologien des Institut Wohnen und Umwelt

Auftraggeber
Welterbestadt Quedlinburg
Markt 1, 06484 Quedlinburg



Auftragnehmer - Partner A
EnergieWerkStadt® eG
Saalbahnstraße 25c, 07743 Jena
Tel.: +49 3641 4535-55
E-Mail: kontakt@energie-werk-stadt.de



Auftragnehmer - Partner B
Stadtwerke Quedlinburg GmbH
Rathenaustraße 9, 06484 Quedlinburg



Kommunale Wärmeplanung

Eignung Wärmenetze

Gersdorfer Burg



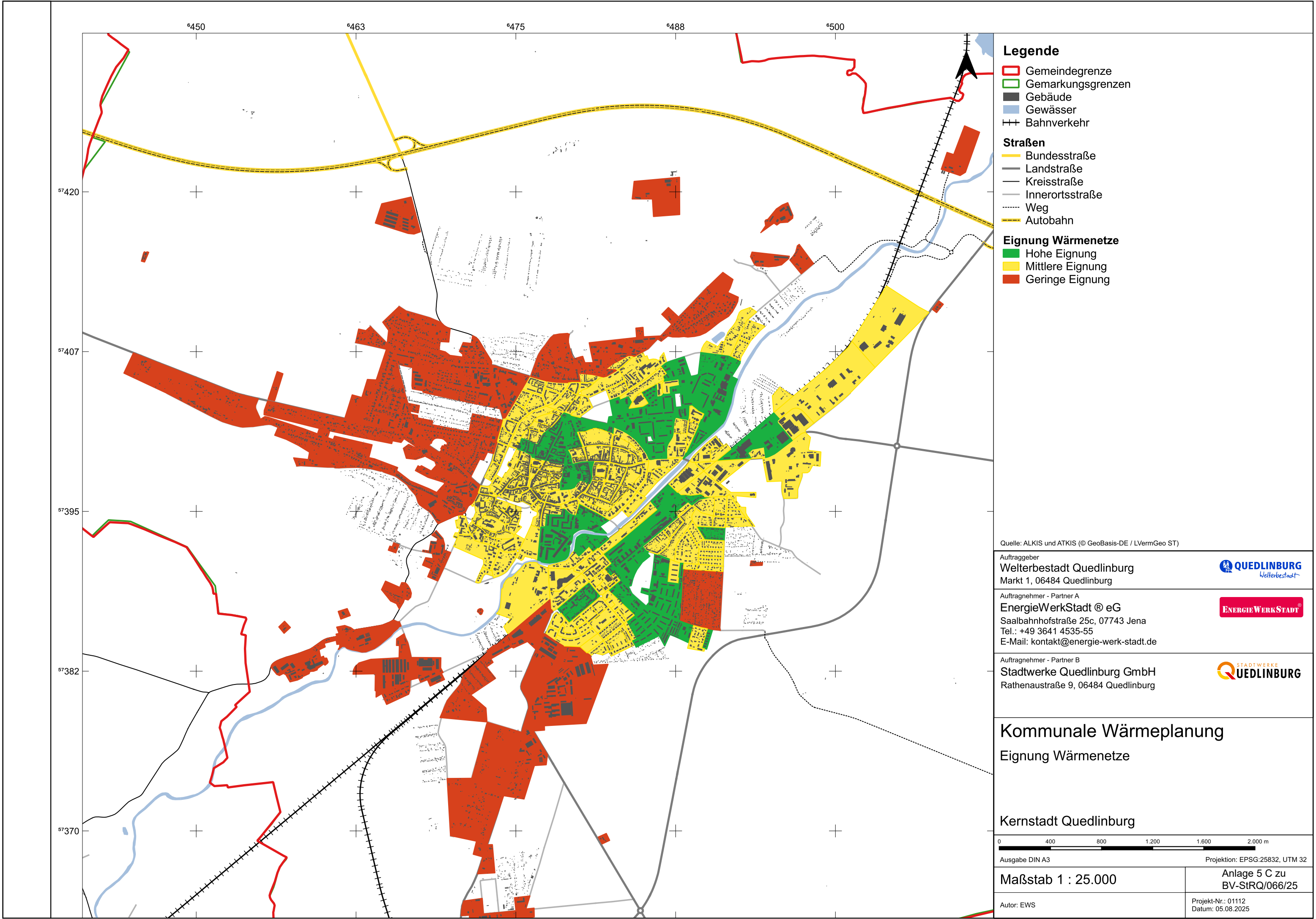
Ausgabe DIN A3 Projektion: EPSG:25832, UTM 32

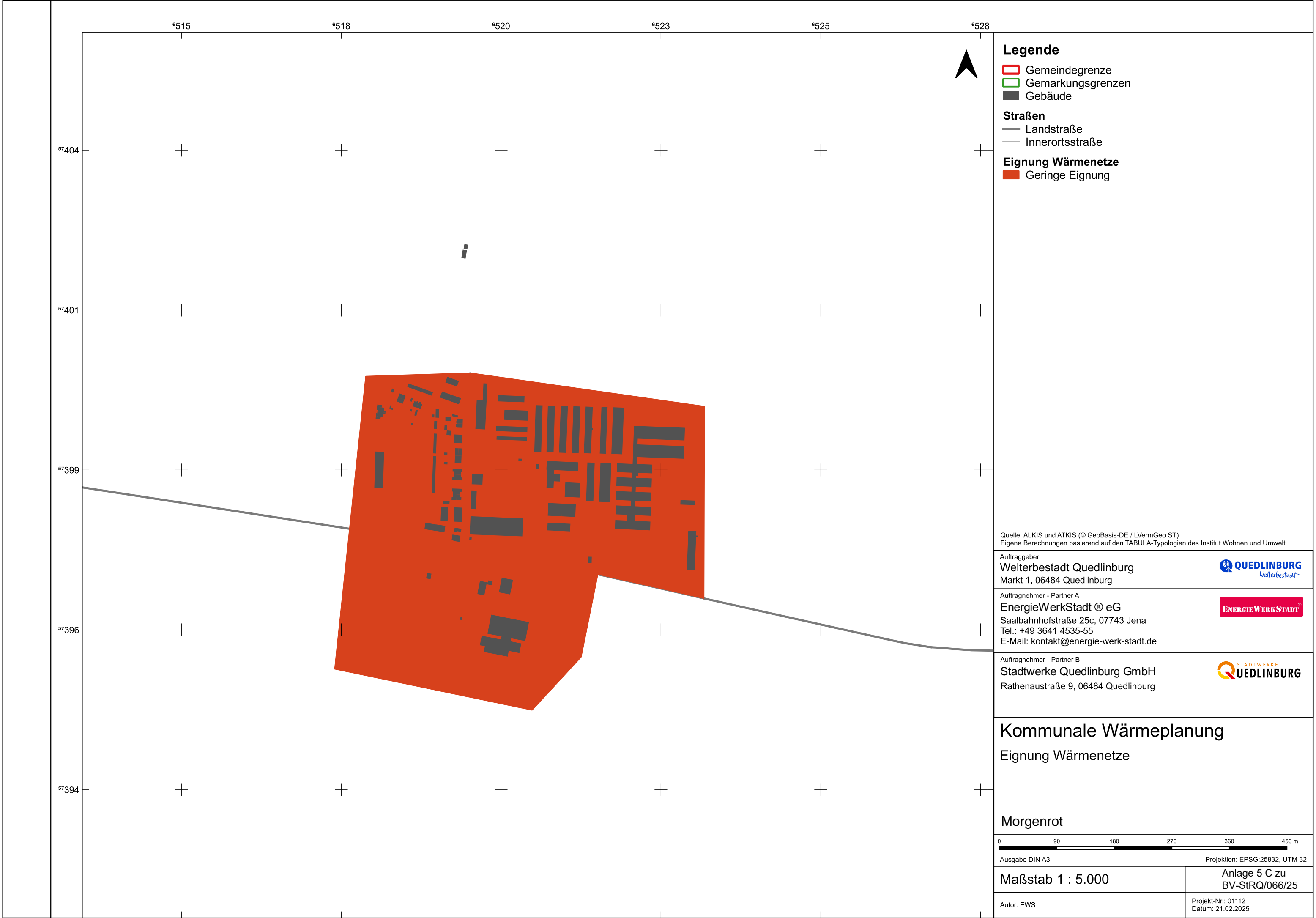
Maßstab 1 : 5.000

Anlage 5 C zu
BV-StRQ/066/25

Autor: EWS

Projekt-Nr.: 01112
Datum: 21.02.2025





Legende

- Gemeindegrenze
- Gemarkungsgrenzen
- Gebäude

Straßen

- Landstraße
- Innerortsstraße

Eignung Wärmenetze

- Geringe Eignung

Quelle: ALKIS und ATKIS (© GeoBasis-DE / LVermGeo ST)
Eigene Berechnungen basierend auf den TABULA-Typologien des Institut Wohnen und Umwelt

Auftraggeber
Welterbestadt Quedlinburg
Markt 1, 06484 Quedlinburg



Auftragnehmer - Partner A
EnergieWerkStadt ® eG
Saalbahnhofstraße 25c, 07743 Jena
Tel.: +49 3641 4535-55
E-Mail: kontakt@energie-werk-stadt.de



Auftragnehmer - Partner B
Stadtwerke Quedlinburg GmbH
Rathenaustraße 9, 06484 Quedlinburg



Kommunale Wärmeplanung
Eignung Wärmenetze

Morgenrot



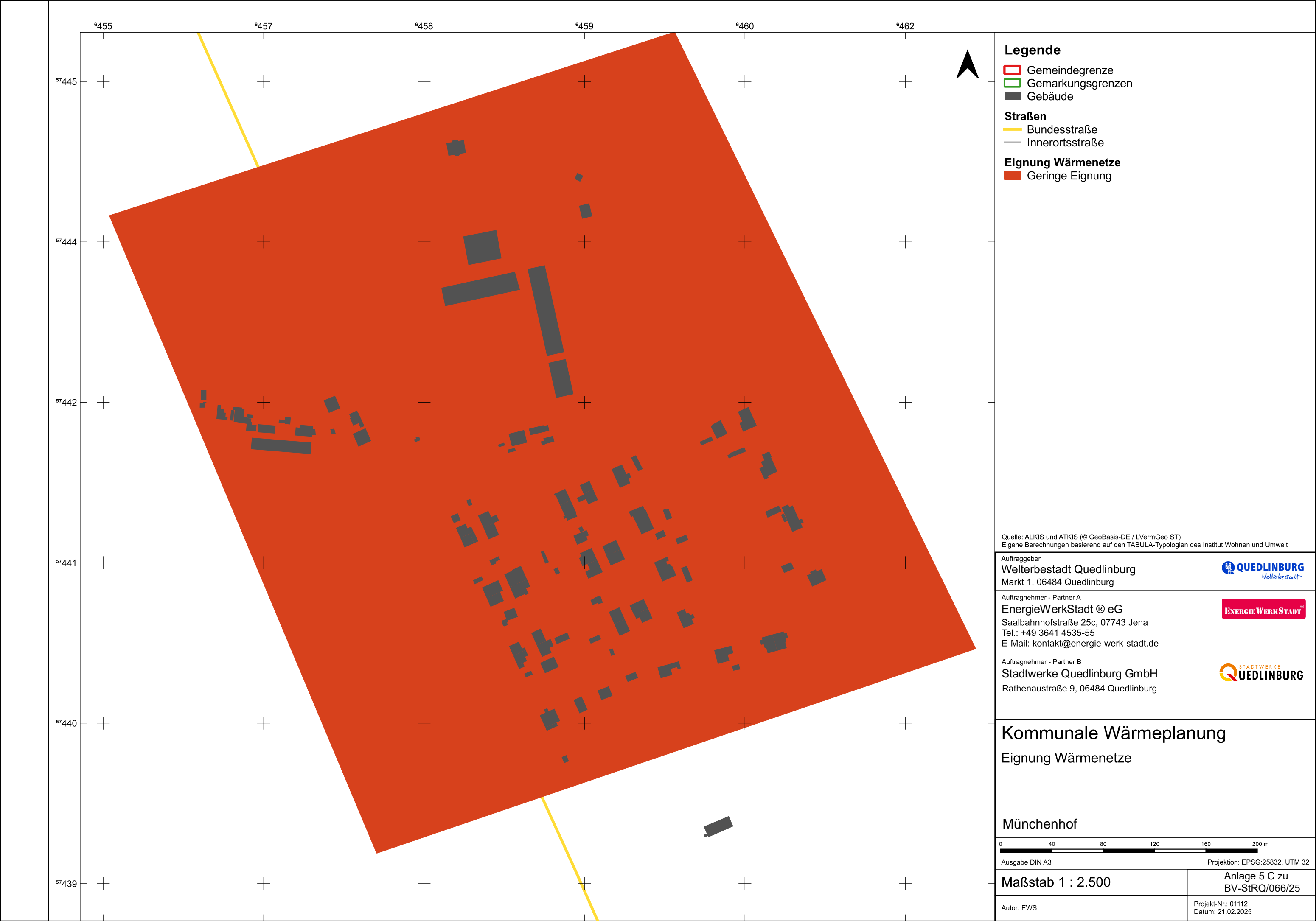
Ausgabe DIN A3 Projektion: EPSG:25832, UTM 32

Maßstab 1 : 5.000

Anlage 5 C zu
BV-StRQ/066/25

Autor: EWS

Projekt-Nr.: 01112
Datum: 21.02.2025



- Legende**
- Gemeindegrenze
 - Gemarkungsgrenzen
 - Gebäude
- Straßen**
- Bundesstraße
 - Innerortsstraße
- Eignung Wärmenetze**
- Geringe Eignung

Quelle: ALKIS und ATKIS (© GeoBasis-DE / LVermGeo ST)
Eigene Berechnungen basierend auf den TABULA-Typologien des Institut Wohnen und Umwelt

Auftraggeber
Welterbestadt Quedlinburg
Markt 1, 06484 Quedlinburg



Auftragnehmer - Partner A
EnergieWerkStadt® eG
Saalbahnhofstraße 25c, 07743 Jena
Tel.: +49 3641 4535-55
E-Mail: kontakt@energie-werk-stadt.de



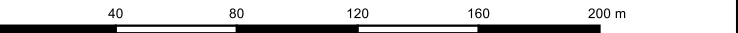
Auftragnehmer - Partner B
Stadtwerke Quedlinburg GmbH
Rathenaustraße 9, 06484 Quedlinburg



Kommunale Wärmeplanung

Eignung Wärmenetze

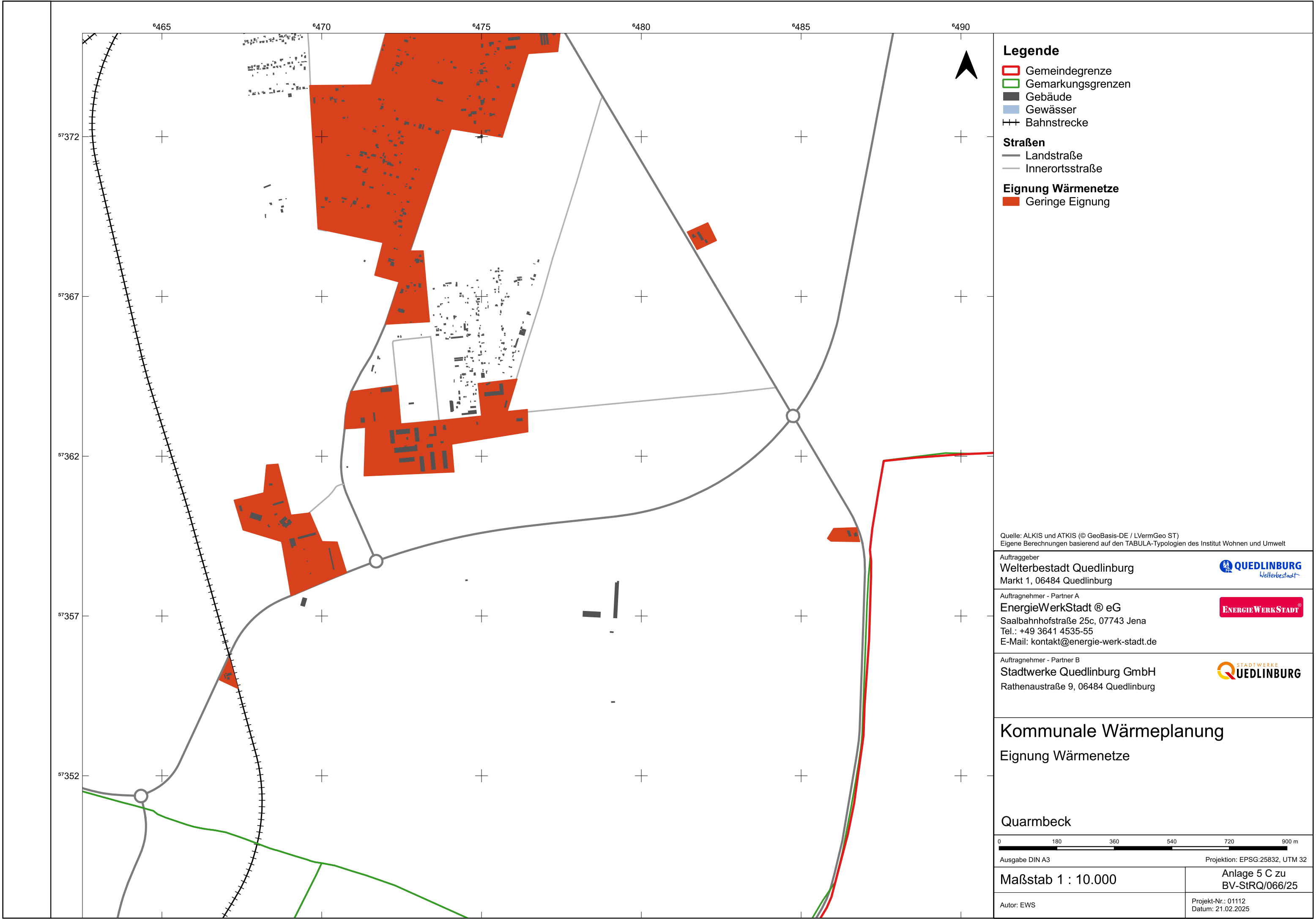
Münchenhof

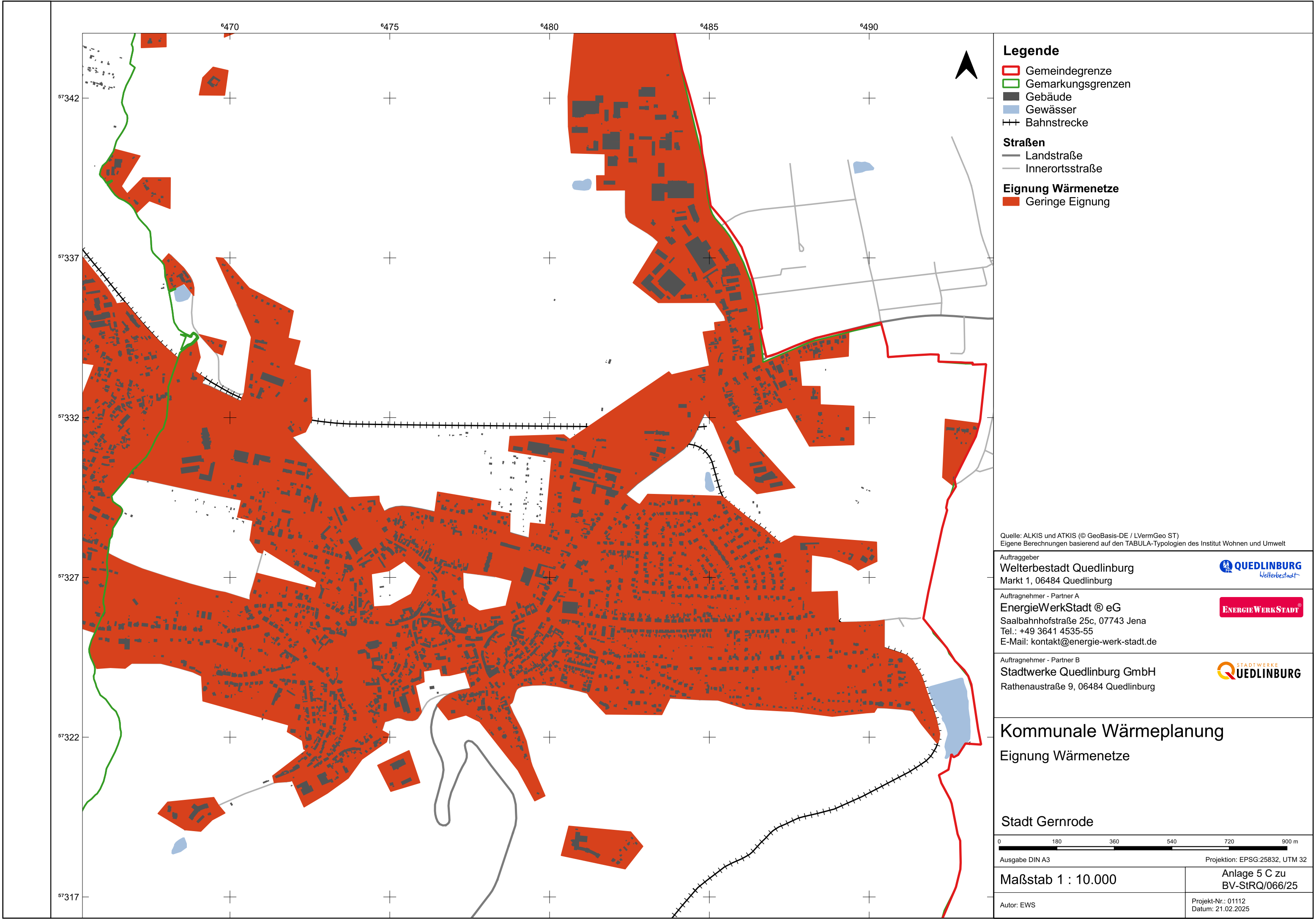


Ausgabe DIN A3 Projektion: EPSG:25832, UTM 32

Maßstab 1 : 2.500 Anlage 5 C zu BV-StRQ/066/25

Autor: EWS Projekt-Nr.: 01112 Datum: 21.02.2025





Legende

- Gemeindegrenze
- Gemarkungsgrenzen
- Gebäude
- Gewässer
- Bahnstrecke

Straßen

- Landstraße
- Innerortsstraße

Eignung Wärmenetze

- Geringe Eignung

Quelle: ALKIS und ATKIS (© GeoBasis-DE / LVermGeo ST)
Eigene Berechnungen basierend auf den TABULA-Typologien des Institut Wohnen und Umwelt

Auftraggeber
Welterbestadt Quedlinburg
Markt 1, 06484 Quedlinburg



Auftragnehmer - Partner A
EnergieWerkStadt © eG
Saalbahnhofstraße 25c, 07743 Jena
Tel.: +49 3641 4535-55
E-Mail: kontakt@energie-werk-stadt.de



Auftragnehmer - Partner B
Stadtwerke Quedlinburg GmbH
Rathenaustraße 9, 06484 Quedlinburg



Kommunale Wärmeplanung
Eignung Wärmenetze

Stadt Gernrode

0 180 360 540 720 900 m

Ausgabe DIN A3 Projektion: EPSG:25832, UTM 32

Maßstab 1 : 10.000

Anlage 5 C zu
BV-StRQ/066/25

Autor: EWS

Projekt-Nr.: 01112
Datum: 21.02.2025