

Legende

- Gemeindegrenze
- Gemarkungsgrenzen
- Gebäude
- Gewässer
- Bahnverkehr

Straßen

- Landstraße
- Kreisstraße
- Innerortsstraße

Wärmeverbrauchsichte in MWh/ha*a

- Datenschutz / keine Daten vorhanden

Quelle: ALKIS und ATKIS (© GeoBasis-DE / LVermGeo ST)
Stadtwerke Quedlinburg GmbH

Auftraggeber
Welterbestadt Quedlinburg
Markt 1, 06484 Quedlinburg

Auftragnehmer - Partner A
EnergieWerkStadt® eG
Saalbahnhofstraße 25c, 07743 Jena
Tel.: +49 3641 4535-55
E-Mail: kontakt@energie-werk-stadt.de

Auftragnehmer - Partner B
Stadtwerke Quedlinburg GmbH
Rathenaustraße 9, 06484 Quedlinburg

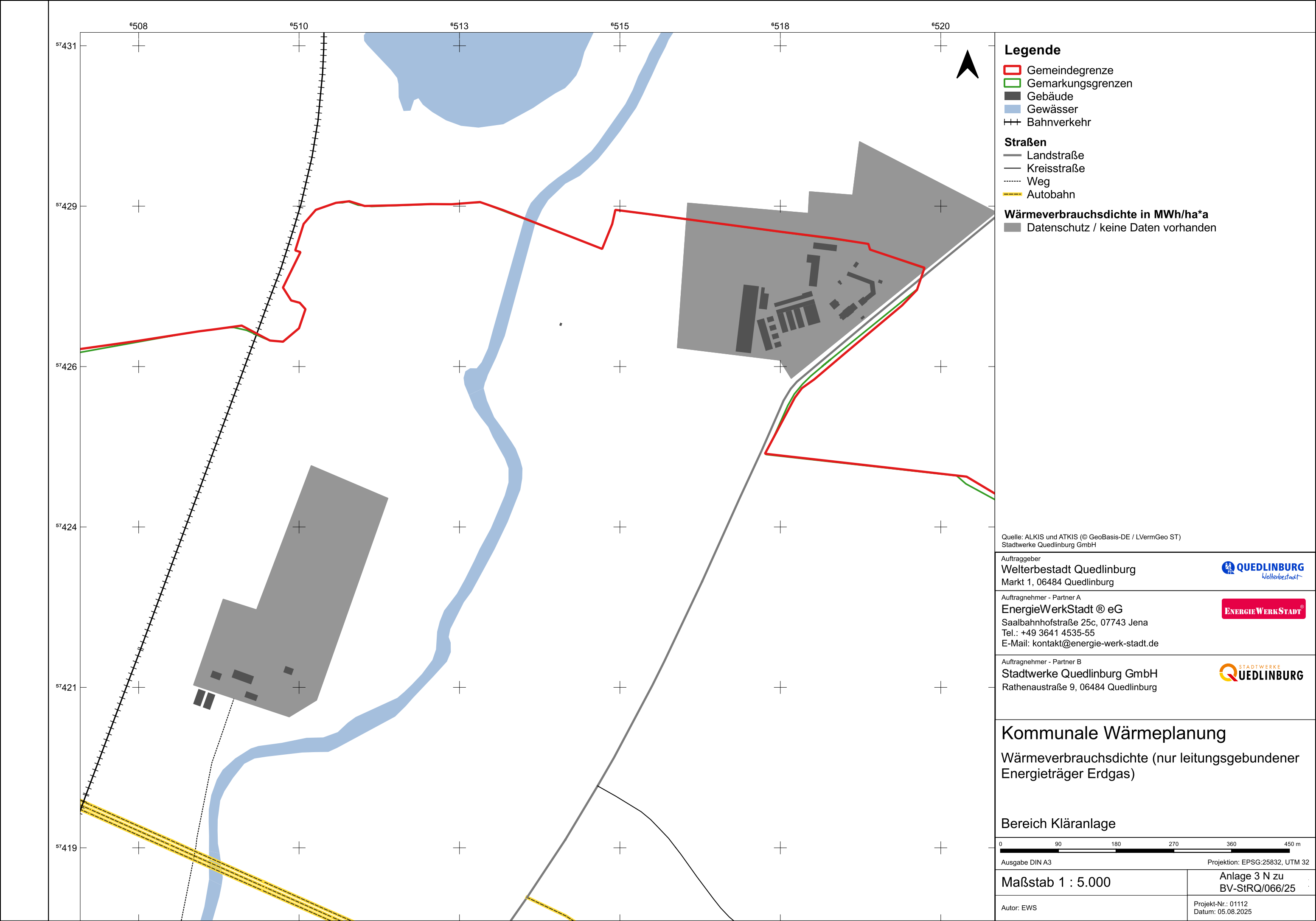
Kommunale Wärmeplanung
Wärmeverbrauchsichte (nur leitungsgebundener Energieträger Erdgas)

Bad Suderode

0 180 360 540 720 900 m

Ausgabe DIN A3 Projektion: EPSG:25832, UTM 32

Maßstab 1 : 10.000	Anlage 3 N zu BV-StRQ/066/25
Autor: EWS	Projekt-Nr.: 01112 Datum: 05.08.2025



Legende

Gemeindegrenze

Gemarkungsgrenzen

Gebäude

Gewässer

Bahnverkehr

Straßen

Landstraße

Kreisstraße


Weg

Autobahn


Wärmeverbrauchsichte in MWh/ha*aDatenschutz / keine Daten vorhanden

Quelle: ALKIS und ATKIS (© GeoBasis-DE / LVermGeo ST)
Stadtwerke Quedlinburg GmbH


Auftraggeber
Welterbestadt Quedlinburg
Markt 1, 06484 Quedlinburg



Auftragnehmer - Partner A
EnergieWerkStadt ® eG
Saalbahnhofstraße 25c, 07743 Jena
Tel.: +49 3641 4535-55
E-Mail: kontakt@energie-werk-stadt.de



Auftragnehmer - Partner B
Stadtwerke Quedlinburg GmbH
Rathenaustraße 9, 06484 Quedlinburg



Kommunale Wärmeplanung
Wärmeverbrauchsichte (nur leitungsgebundener Energieträger Erdgas)

Bereich Kläranlage

090180270360450 m

Ausgabe DIN A3

Projektion: EPSG:25832, UTM 32

Maßstab 1 : 5.000

Anlage 3 N zu
BV-StRQ/066/25

Autor: EWS

Projekt-Nr.: 01112
Datum: 05.08.2025



Legende

Gemeindegrenze

Gemarkungsgrenzen

Gebäude

Straßen

Innerortsstraße

Weg

Wärmeverbrauchsichte in MWh/ha*a

Datenschutz / keine Daten vorhanden

Quelle: ALKIS und ATKIS (© GeoBasis-DE / LVermGeo ST)
Stadtwerke Quedlinburg GmbH

Auftraggeber

Welterbestadt Quedlinburg
Markt 1, 06484 Quedlinburg

Logo

QUEDLINBURG
Welterbestadt

Auftragnehmer - Partner A

EnergieWerkStadt ® eG
Saalbahnhofstraße 25c, 07743 Jena
Tel.: +49 3641 4535-55
E-Mail: kontakt@energie-werk-stadt.de

Logo

ENERGIEWERKSTADT®

Auftragnehmer - Partner B

Stadtwerke Quedlinburg GmbH
Rathenaustraße 9, 06484 Quedlinburg

Logo

STADTWERKE
QUEDLINBURG

Kommunale Wärmeplanung

Wärmeverbrauchsichte (nur leitungsgebundener Energieträger Erdgas)

Gersdorfer Burg

090180270360450 m

Ausgabe DIN A3

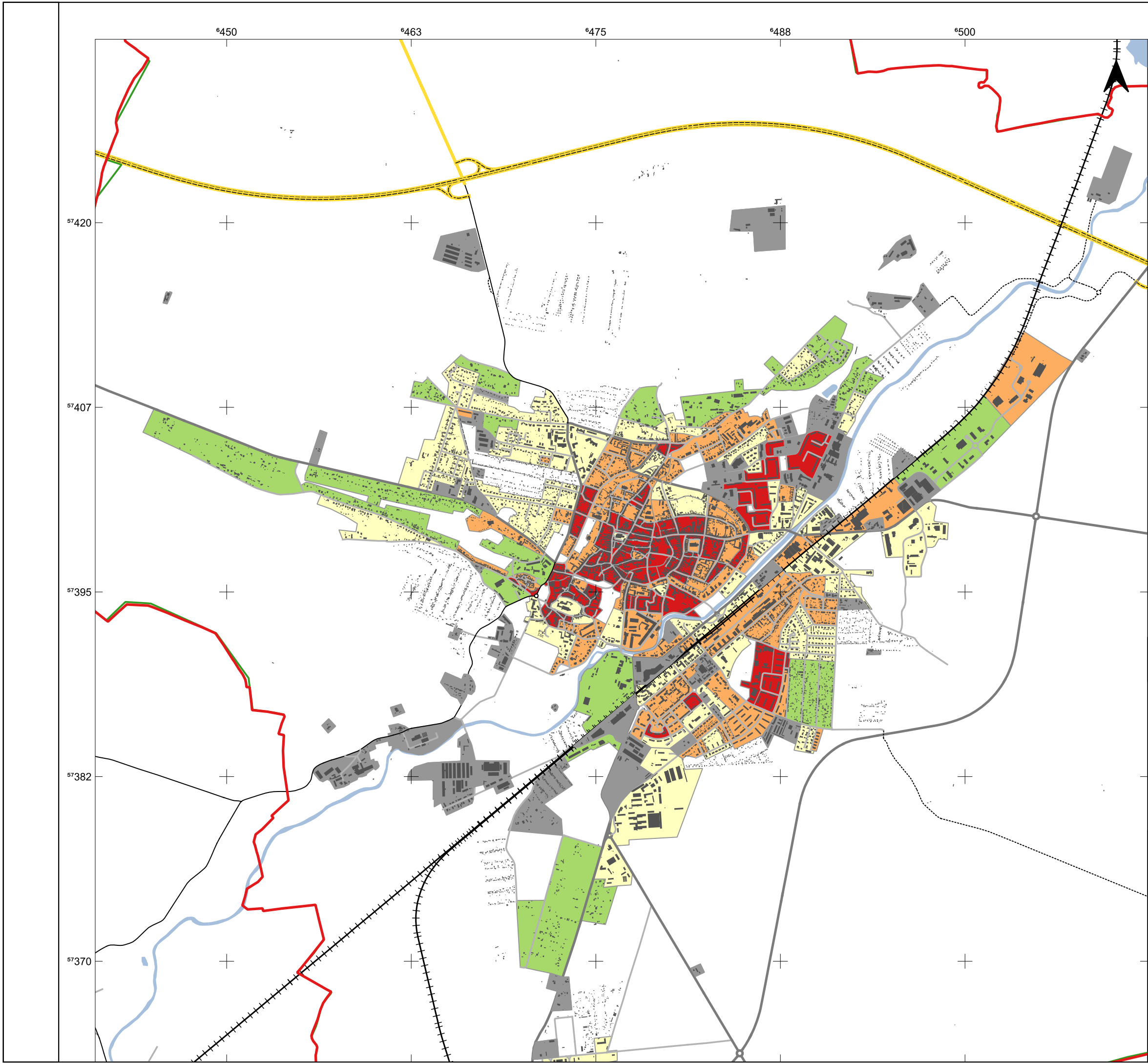
Projektion: EPSG:25832, UTM 32

Maßstab 1 : 5.000

Anlage 3 N zu
BV-StRQ/066/25

Autor: EWS

Projekt-Nr.: 01112
Datum: 05.08.2025



Legende

- Gemeindegrenze
- Gemarkungsgrenzen
- Gebäude
- Gewässer
- Bahnverkehr

Straßen

- Bundesstraße
- Landstraße
- Kreisstraße
- Innerortsstraße
- Weg
- Autobahn

Wärmeverbrauchsichte in MWh/ha*a

- < 50
- 50 - 250
- 250 - 500
- > 500 - 2000
- Datenschutz / keine Daten vorhanden

Quelle: ALKIS und ATKIS (© GeoBasis-DE / LVermGeo ST)
Stadtwerke Quedlinburg GmbH

Auftraggeber
Welterbestadt Quedlinburg
Markt 1, 06484 Quedlinburg

Auftragnehmer - Partner A
EnergieWerkStadt® eG
Saalbahnhofstraße 25c, 07743 Jena
Tel.: +49 3641 4535-55
E-Mail: kontakt@energie-werk-stadt.de

Auftragnehmer - Partner B
Stadtwerke Quedlinburg GmbH
Rathenaustraße 9, 06484 Quedlinburg

Kommunale Wärmeplanung

Wärmeverbrauchsichte (nur leitungsgebundener Energieträger Erdgas)

Kernstadt Quedlinburg

Ausgabe DIN A3

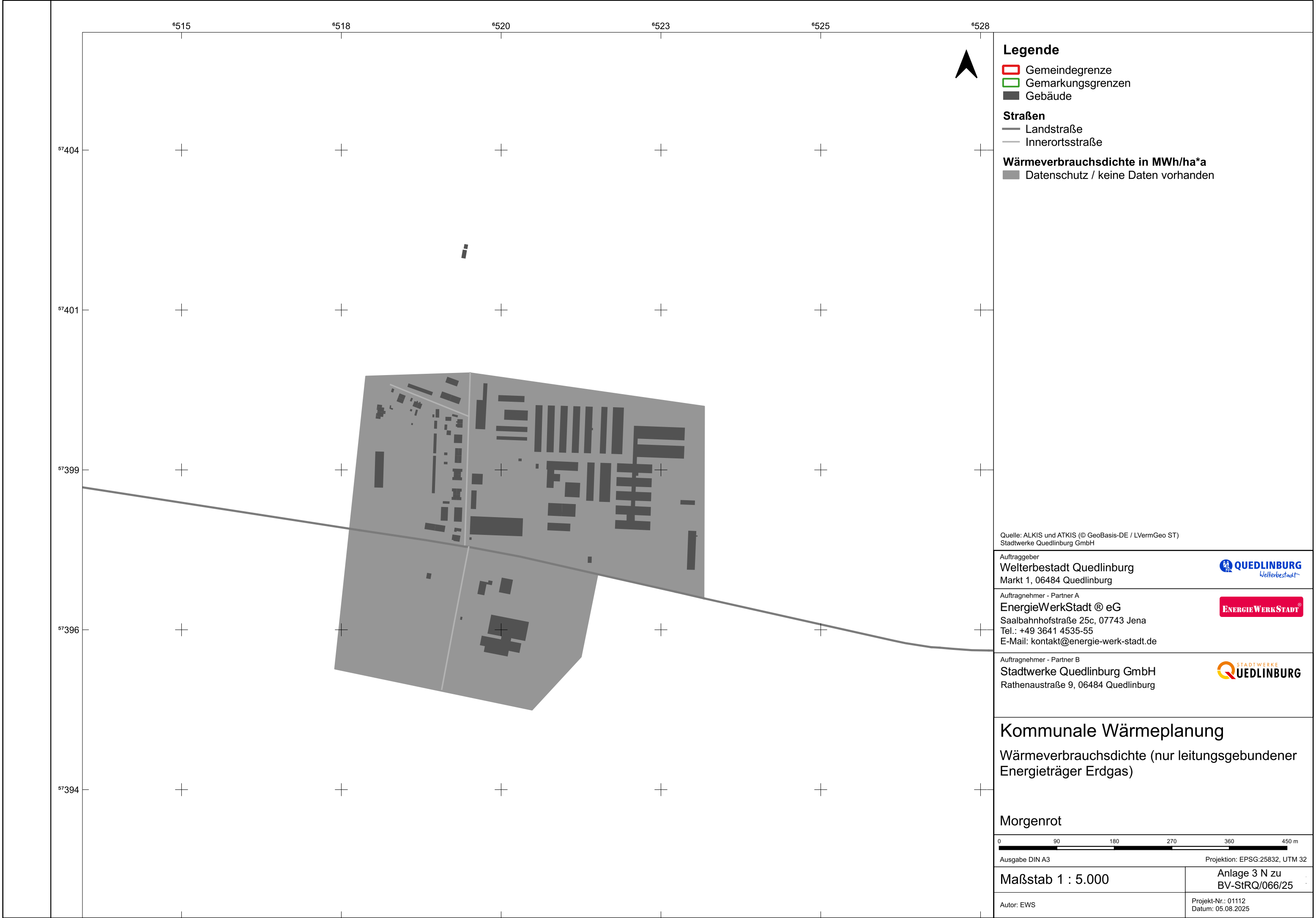
Projektion: EPSG:25832, UTM 32

Maßstab 1 : 25.000

Anlage 3 N zu
BV-StRQ/066/25

Author: EWS

Projekt-Nr.: 01112
Datum: 05.08.2025



Quelle: ALKIS und ATKIS (© GeoBasis-DE / LVermGeo ST)
Stadtwerke Quedlinburg GmbH

Auftraggeber
Welterbestadt Quedlinburg
Markt 1, 06484 Quedlinburg



Auftragnehmer - Partner A
EnergieWerkStadt ® eG
Saalbahnhofstraße 25c, 07743 Jena
Tel.: +49 3641 4535-55
E-Mail: kontakt@energie-werk-stadt.de



Auftragnehmer - Partner B
Stadtwerke Quedlinburg GmbH
Rathenaustraße 9, 06484 Quedlinburg



Kommunale Wärmeplanung

Wärmeverbrauchsichte (nur leitungsgebundener Energieträger Erdgas)

Morgenrot



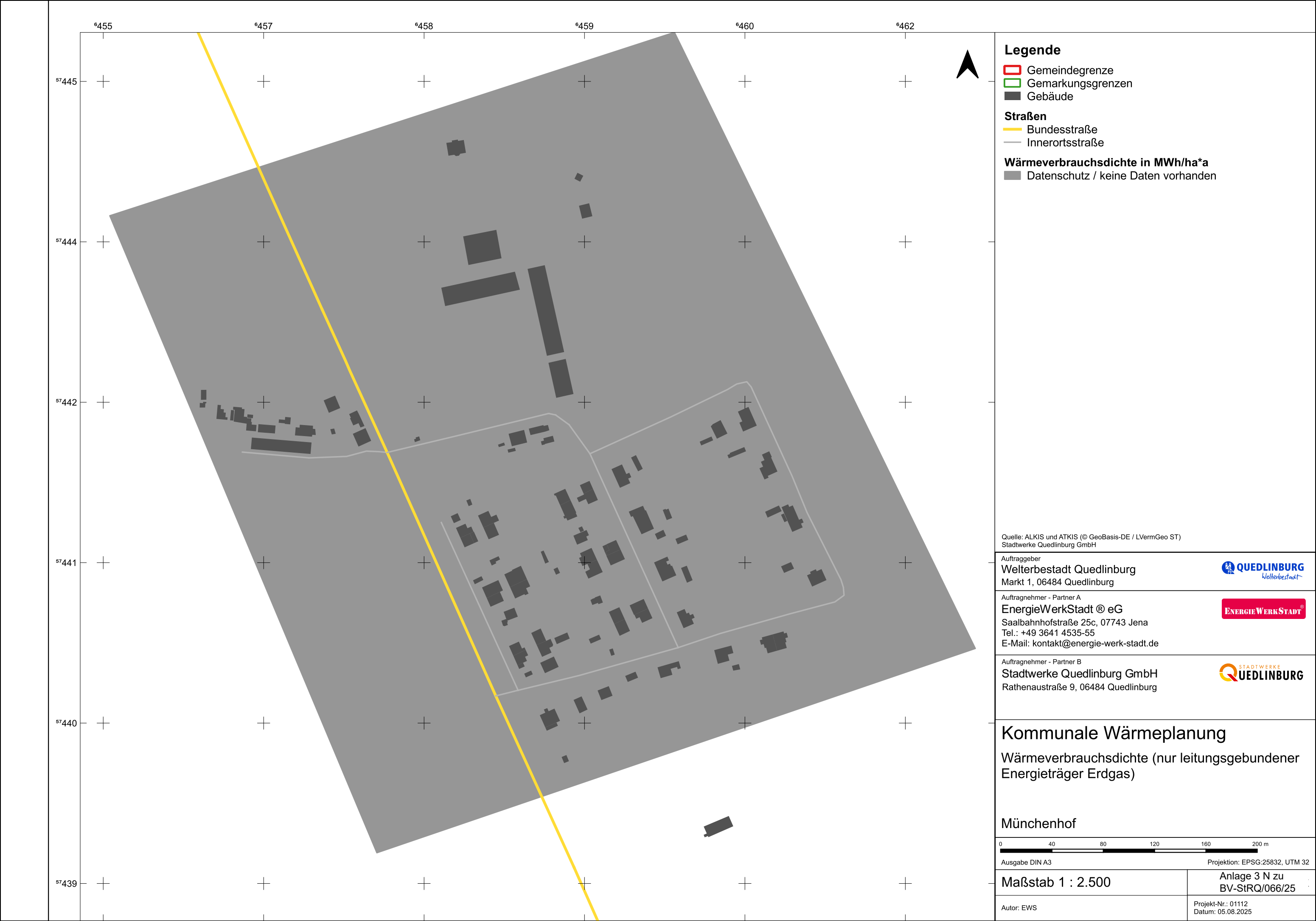
Ausgabe DIN A3 Projektion: EPSG:25832, UTM 32

Maßstab 1 : 5.000

Anlage 3 N zu
BV-StRQ/066/25

Autor: EWS

Projekt-Nr.: 01112
Datum: 05.08.2025



Legende

Gemeindegrenze

Gemarkungsgrenzen

Gebäude

Straßen

Bundesstraße

Innerortsstraße

Wärmeverbrauchsichte in MWh/ha*a

Datenschutz / keine Daten vorhanden

Quelle: ALKIS und ATKIS (© GeoBasis-DE / LVermGeo ST)
Stadtwerke Quedlinburg GmbH

Auftraggeber
Welterbestadt Quedlinburg
Markt 1, 06484 Quedlinburg

Auftragnehmer - Partner A
EnergieWerkStadt ® eG
Saalbahnhofstraße 25c, 07743 Jena
Tel.: +49 3641 4535-55
E-Mail: kontakt@energie-werk-stadt.de

Auftragnehmer - Partner B
Stadtwerke Quedlinburg GmbH
Rathenaustraße 9, 06484 Quedlinburg

Kommunale Wärmeplanung

Wärmeverbrauchsichte (nur leitungsgebundener Energieträger Erdgas)

Münchenhof

04080120160200

m

Ausgabe DIN A3

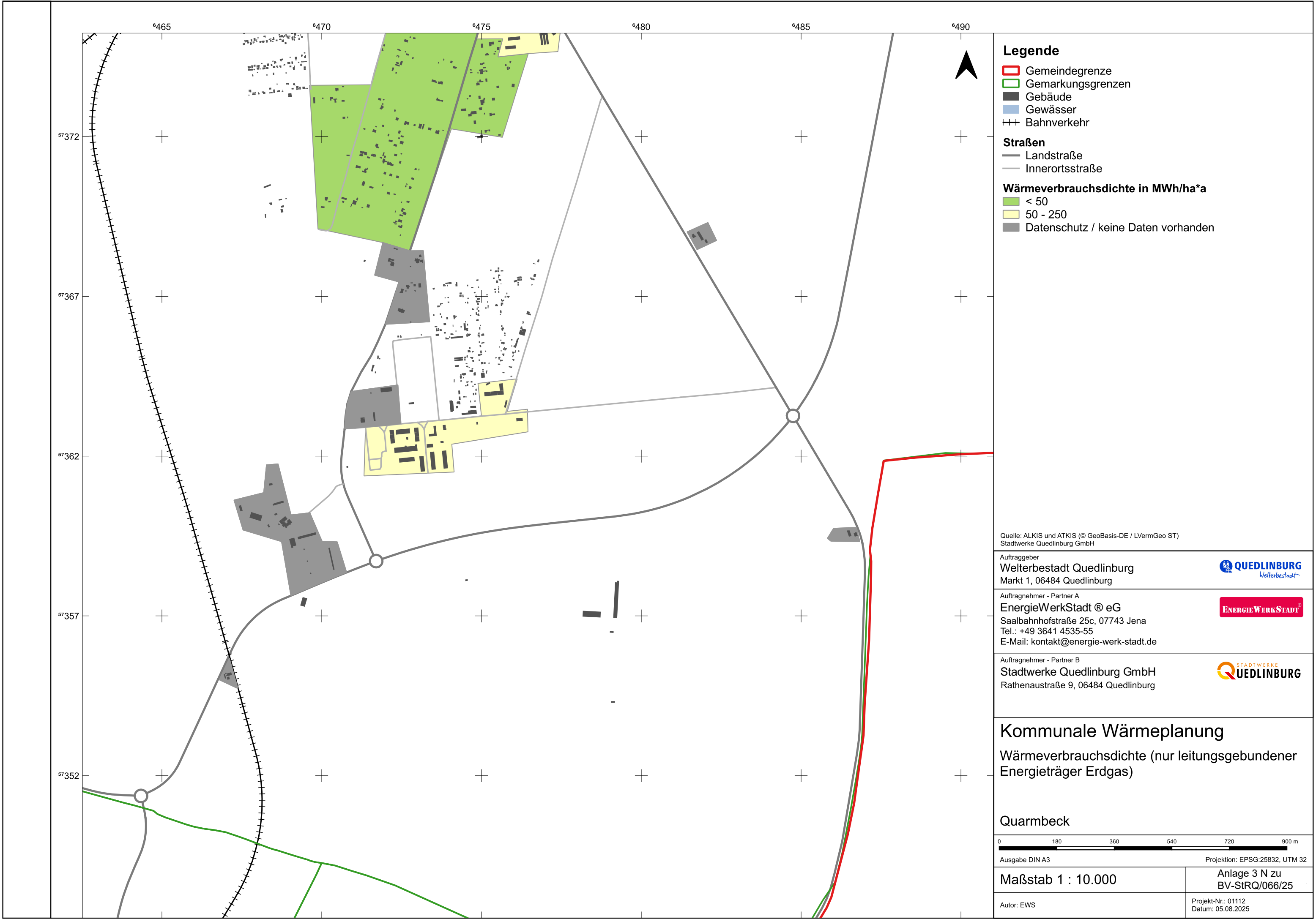
Projektion: EPSG:25832, UTM 32

Maßstab 1 : 2.500

Anlage 3 N zu
BV-StRQ/066/25

Autor: EWS

Projekt-Nr.: 01112
Datum: 05.08.2025



Quelle: ALKIS und ATKIS (© GeoBasis-DE / LVermGeo ST)
Stadtwerke Quedlinburg GmbH

Auftraggeber
Welterbestadt Quedlinburg
Markt 1, 06484 Quedlinburg



Auftragnehmer - Partner A
EnergieWerkStadt ® eG
Saalbahnhofstraße 25c, 07743 Jena
Tel.: +49 3641 4535-55
E-Mail: kontakt@energie-werk-stadt.de



Auftragnehmer - Partner B
Stadtwerke Quedlinburg GmbH
Rathenaustraße 9, 06484 Quedlinburg



Kommunale Wärmeplanung

Wärmeverbrauchsichte (nur leitungsgebundener Energieträger Erdgas)

Quarmbeck



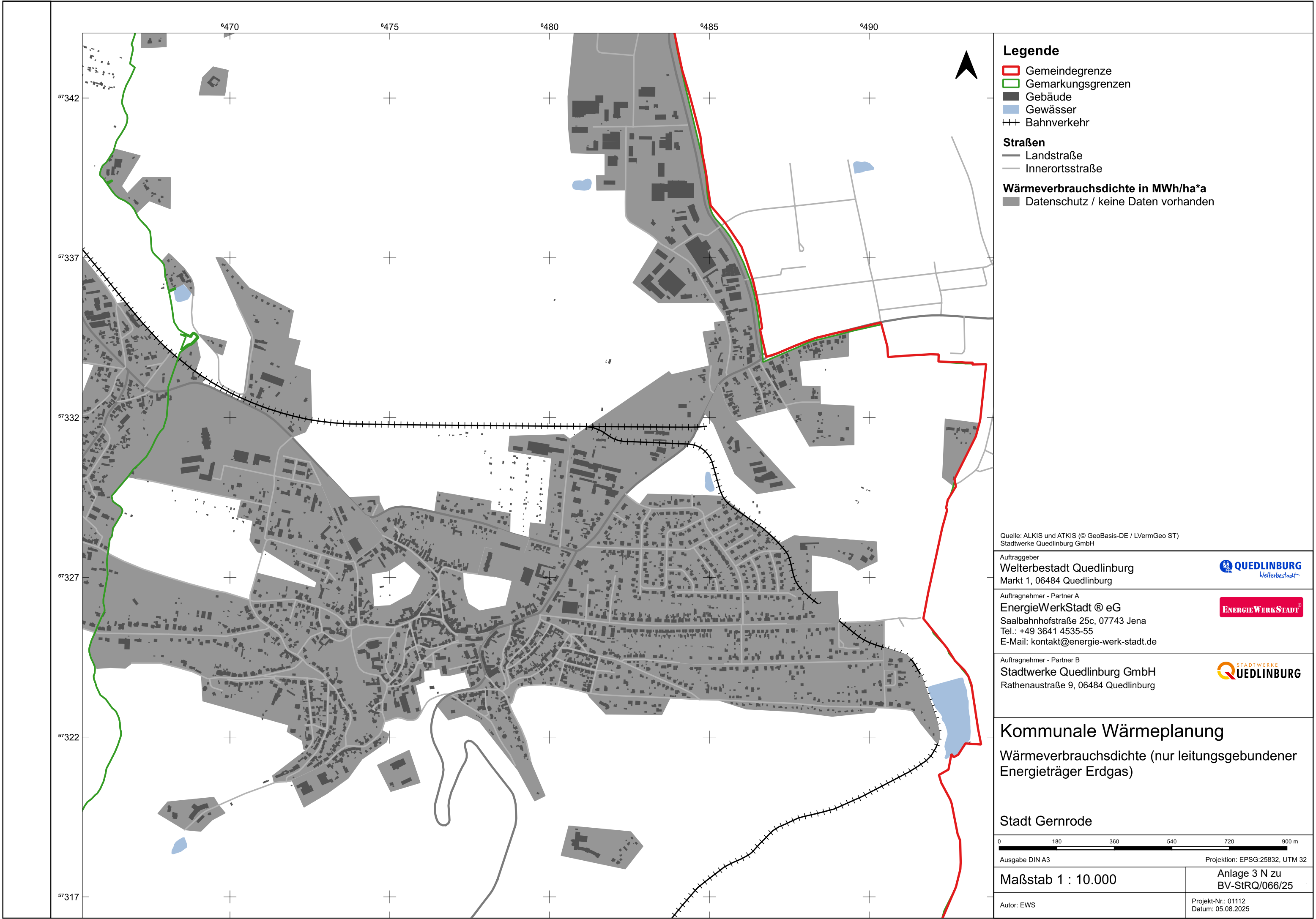
Ausgabe DIN A3 Projektion: EPSG:25832, UTM 32

Maßstab 1 : 10.000

Anlage 3 N zu
BV-StRQ/066/25

Autor: EWS

Projekt-Nr.: 01112
Datum: 05.08.2025



Legende

- Gemeindegrenze
- Gemarkungsgrenzen
- Gebäude
- Gewässer
- Bahnverkehr

Straßen

- Landstraße
- Innerortsstraße

Wärmeverbrauchsichte in MWh/ha*a

- Datenschutz / keine Daten vorhanden

Quelle: ALKIS und ATKIS (© GeoBasis-DE / LVermGeo ST)
Stadtwerke Quedlinburg GmbH

Auftraggeber
Welterbestadt Quedlinburg
Markt 1, 06484 Quedlinburg

Auftragnehmer - Partner A
EnergieWerkStadt © eG
Saalbahnhofstraße 25c, 07743 Jena
Tel.: +49 3641 4535-55
E-Mail: kontakt@energie-werk-stadt.de

Auftragnehmer - Partner B
Stadtwerke Quedlinburg GmbH
Rathenaustraße 9, 06484 Quedlinburg

Kommunale Wärmeplanung
Wärmeverbrauchsichte (nur leitungsgebundener Energieträger Erdgas)

Stadt Gernrode

0 180 360 540 720 900 m

Ausgabe DIN A3 Projektion: EPSG:25832, UTM 32

Maßstab 1 : 10.000	Anlage 3 N zu BV-StRQ/066/25
Autor: EWS	Projekt-Nr.: 01112 Datum: 05.08.2025