

Legende

- Gemeindegrenze
- Gemarkungsgrenzen
- Gebäude
- Gewässer
- Bahnverkehr

Straßen

- Landstraße
- Kreisstraße
- Innerortsstraße

Berechnete Wärmebedarfsdichte in MWh/ha*a

- < 50
- 50 - 250
- 250 - 500
- > 500 - 2000

Quelle: ALKIS und ATKIS (© GeoBasis-DE / LVermGeo ST)
Eigene Berechnungen basierend auf den TABULA-Typologien des Institut Wohnen und Umwelt

Auftraggeber
Welterbestadt Quedlinburg
Markt 1, 06484 Quedlinburg



Auftragnehmer - Partner A
EnergieWerkStadt ® eG
Saalbahnhofstraße 25c, 07743 Jena
Tel.: +49 3641 4535-55
E-Mail: kontakt@energie-werk-stadt.de



Auftragnehmer - Partner B
Stadtwerke Quedlinburg GmbH
Rathenaustraße 9, 06484 Quedlinburg



Kommunale Wärmeplanung
Berechnete Wärmebedarfsdichte

Bad Suderode

0 180 360 540 720 900 m

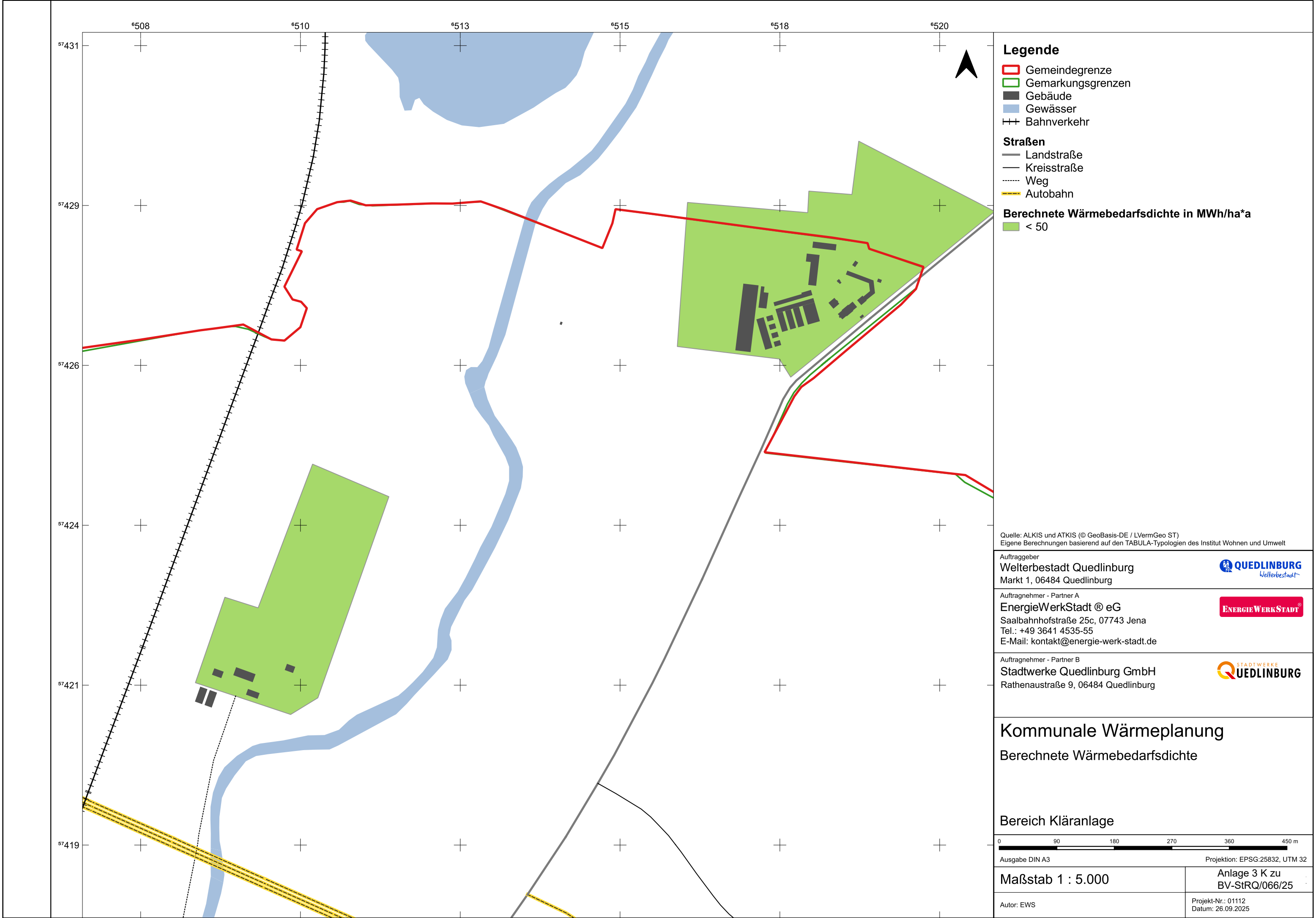
Ausgabe DIN A3 Projektion: EPSG:25832, UTM 32

Maßstab 1 : 10.000

Anlage 3 K zu
BV-StRQ/066/25

Autor: EWS

Projekt-Nr.: 01112
Datum: 26.09.2025



Legende

- Gemeindegrenze
- Gemarkungsgrenzen
- Gebäude
- Gewässer
- Bahnverkehr

Straßen

- Landstraße
- Kreisstraße
- Weg
- Autobahn

Berechnete Wärmebedarfsdichte in MWh/ha*a

- < 50

Quelle: ALKIS und ATKIS (© GeoBasis-DE / LVermGeo ST)
Eigene Berechnungen basierend auf den TABULA-Typologien des Institut Wohnen und Umwelt

Auftraggeber
Welterbestadt Quedlinburg
Markt 1, 06484 Quedlinburg



Auftragnehmer - Partner A
EnergieWerkStadt ® eG
Saalbahnhofstraße 25c, 07743 Jena
Tel.: +49 3641 4535-55
E-Mail: kontakt@energie-werk-stadt.de



Auftragnehmer - Partner B
Stadtwerke Quedlinburg GmbH
Rathenaustraße 9, 06484 Quedlinburg



Kommunale Wärmeplanung
Berechnete Wärmebedarfsdichte

Bereich Kläranlage

0 90 180 270 360 450 m

Ausgabe DIN A3 Projektion: EPSG:25832, UTM 32

Maßstab 1 : 5.000

Anlage 3 K zu
BV-StRQ/066/25

Autor: EWS

Projekt-Nr.: 01112
Datum: 26.09.2025



Legende

- Gemeindegrenze
- Gemarkungsgrenzen
- Gebäude

Straßen

- Innerortsstraße
- Weg

Berechnete Wärmebedarfsdichte in MWh/ha*a

- < 50

Quelle: ALKIS und ATKIS (© GeoBasis-DE / LVermGeo ST)
Eigene Berechnungen basierend auf den TABULA-Typologien des Institut Wohnen und Umwelt

Auftraggeber
Welterbestadt Quedlinburg
Markt 1, 06484 Quedlinburg



Auftragnehmer - Partner A
EnergieWerkStadt ® eG
Saalbahnhofstraße 25c, 07743 Jena
Tel.: +49 3641 4535-55
E-Mail: kontakt@energie-werk-stadt.de



Auftragnehmer - Partner B
Stadtwerke Quedlinburg GmbH
Rathenaustraße 9, 06484 Quedlinburg



Kommunale Wärmeplanung
Berechnete Wärmebedarfsdichte

Gersdorfer Burg



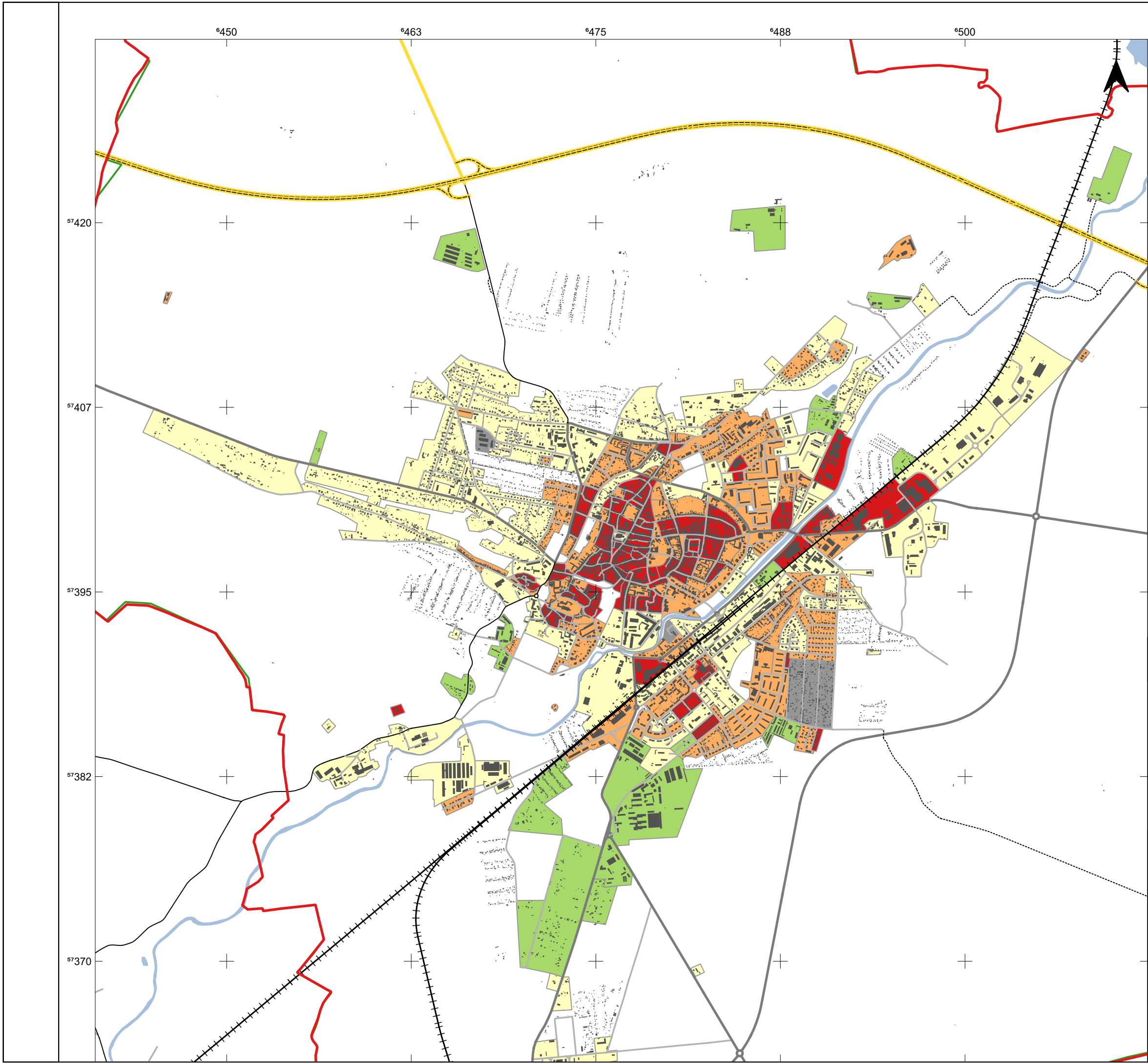
Ausgabe DIN A3 Projektion: EPSG:25832, UTM 32

Maßstab 1 : 5.000

Anlage 3 K zu
BV-StRQ/066/25

Autor: EWS

Projekt-Nr.: 01112
Datum: 26.09.2025



Legende

- Gemeindegrenze
- Gemarkungsgrenzen
- Gebäude
- Gewässer
- Bahnverkehr

Straßen

- Bundesstraße
- Landstraße
- Kreisstraße
- Innerortsstraße
- Weg
- Autobahn

Berechnete Wärmebedarfsdichte in MWh/ha*a

- < 50
- 50 - 250
- 250 - 500
- > 500 - 2000
- Datenschutz / keine Daten vorhanden

Quelle: ALKIS und ATKIS (© GeoBasis-DE / LVermGeo ST)
Eigene Berechnungen basierend auf den TABULA-Typologien des Institut Wohnen und Umwelt

Auftraggeber
Welterbestadt Quedlinburg
Markt 1, 06484 Quedlinburg

Auftragnehmer - Partner A
EnergieWerkStadt® eG
Saalbahnhofstraße 25c, 07743 Jena
Tel.: +49 3641 4535-55
E-Mail: kontakt@energie-werk-stadt.de

Auftragnehmer - Partner B
Stadtwerke Quedlinburg GmbH
Rathenaustraße 9, 06484 Quedlinburg

Kommunale Wärmeplanung
Berechnete Wärmebedarfsdichte

Kernstadt Quedlinburg

0400800120016002000 m

Ausgabe DIN A3

Projektion: EPSG:25832, UTM 32

Maßstab 1 : 25.000

Autoren: EWS

Anlage 3 K zu
BV-StRQ/066/25

Projekt-Nr.: 01112
Datum: 26.09.2025



Legende

- Gemeindegrenze
- Gemarkungsgrenzen
- Gebäude

Straßen

- Landstraße
- Innerortsstraße

Berechnete Wärmebedarfsdichte in MWh/ha*a

- < 50

Quelle: ALKIS und ATKIS (© GeoBasis-DE / LVermGeo ST)
Eigene Berechnungen basierend auf den TABULA-Typologien des Institut Wohnen und Umwelt

Auftraggeber
Welterbestadt Quedlinburg
Markt 1, 06484 Quedlinburg



Auftragnehmer - Partner A
EnergieWerkStadt ® eG
Saalbahnhofstraße 25c, 07743 Jena
Tel.: +49 3641 4535-55
E-Mail: kontakt@energie-werk-stadt.de



Auftragnehmer - Partner B
Stadtwerke Quedlinburg GmbH
Rathenaustraße 9, 06484 Quedlinburg



Kommunale Wärmeplanung
Berechnete Wärmebedarfsdichte

Morgenrot



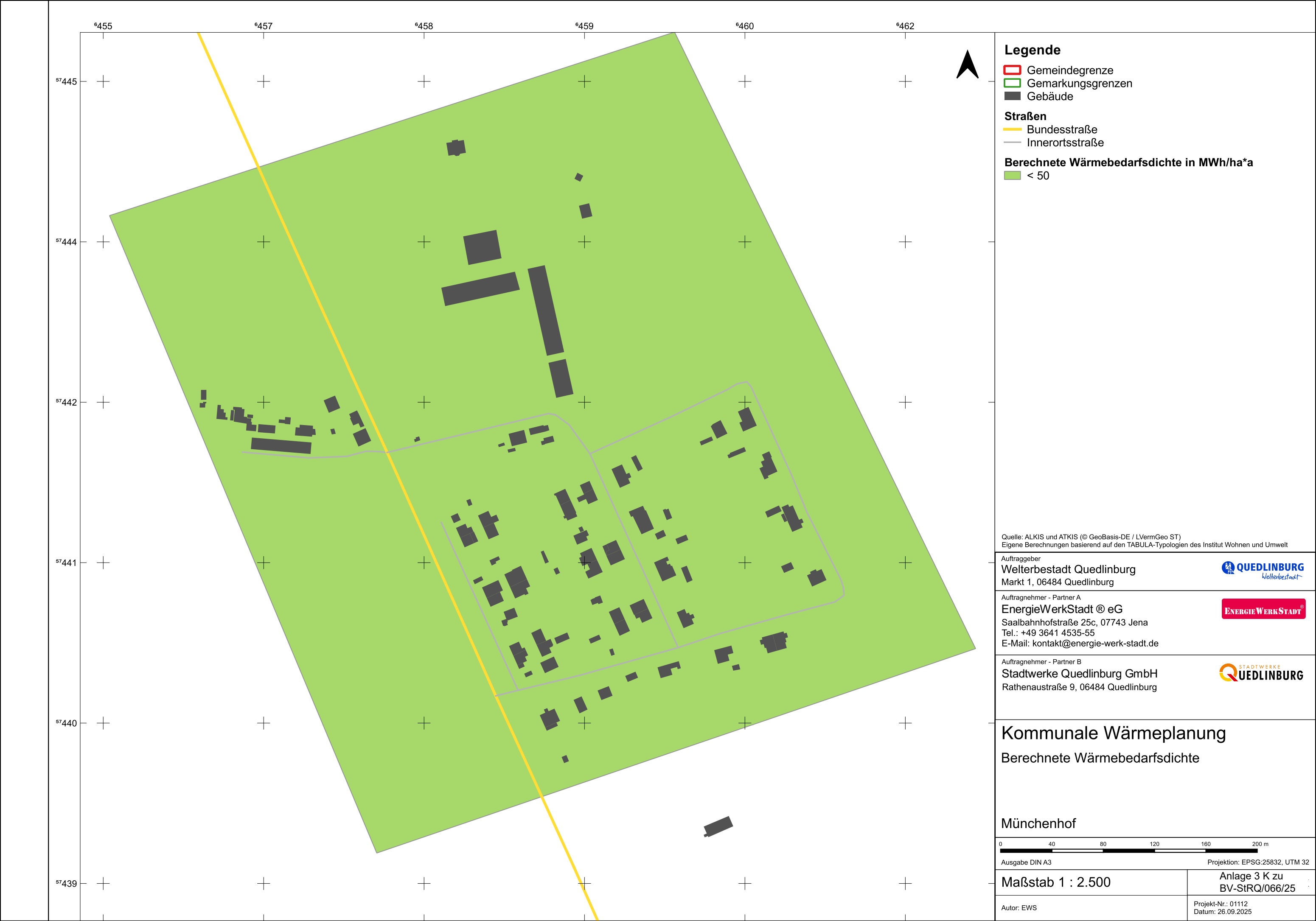
Ausgabe DIN A3 Projektion: EPSG:25832, UTM 32

Maßstab 1 : 5.000

Anlage 3 K zu
BV-StRQ/066/25

Autor: EWS

Projekt-Nr.: 01112
Datum: 26.09.2025



Quelle: ALKIS und ATKIS (© GeoBasis-DE / LVerGeo ST)
Eigene Berechnungen basierend auf den TABULA-Typologien des Institut Wohnen und Umwelt

Auftraggeber
Welterbestadt Quedlinburg
Markt 1, 06484 Quedlinburg



Auftragnehmer - Partner A
EnergieWerkStadt® eG
Saalbahnhofstraße 25c, 07743 Jena
Tel.: +49 3641 4535-55
E-Mail: kontakt@energie-werk-stadt.de



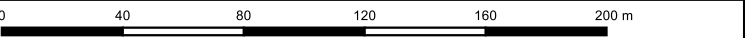
Auftragnehmer - Partner B
Stadtwerke Quedlinburg GmbH
Rathenaustraße 9, 06484 Quedlinburg



Kommunale Wärmeplanung

Berechnete Wärmebedarfsdichte

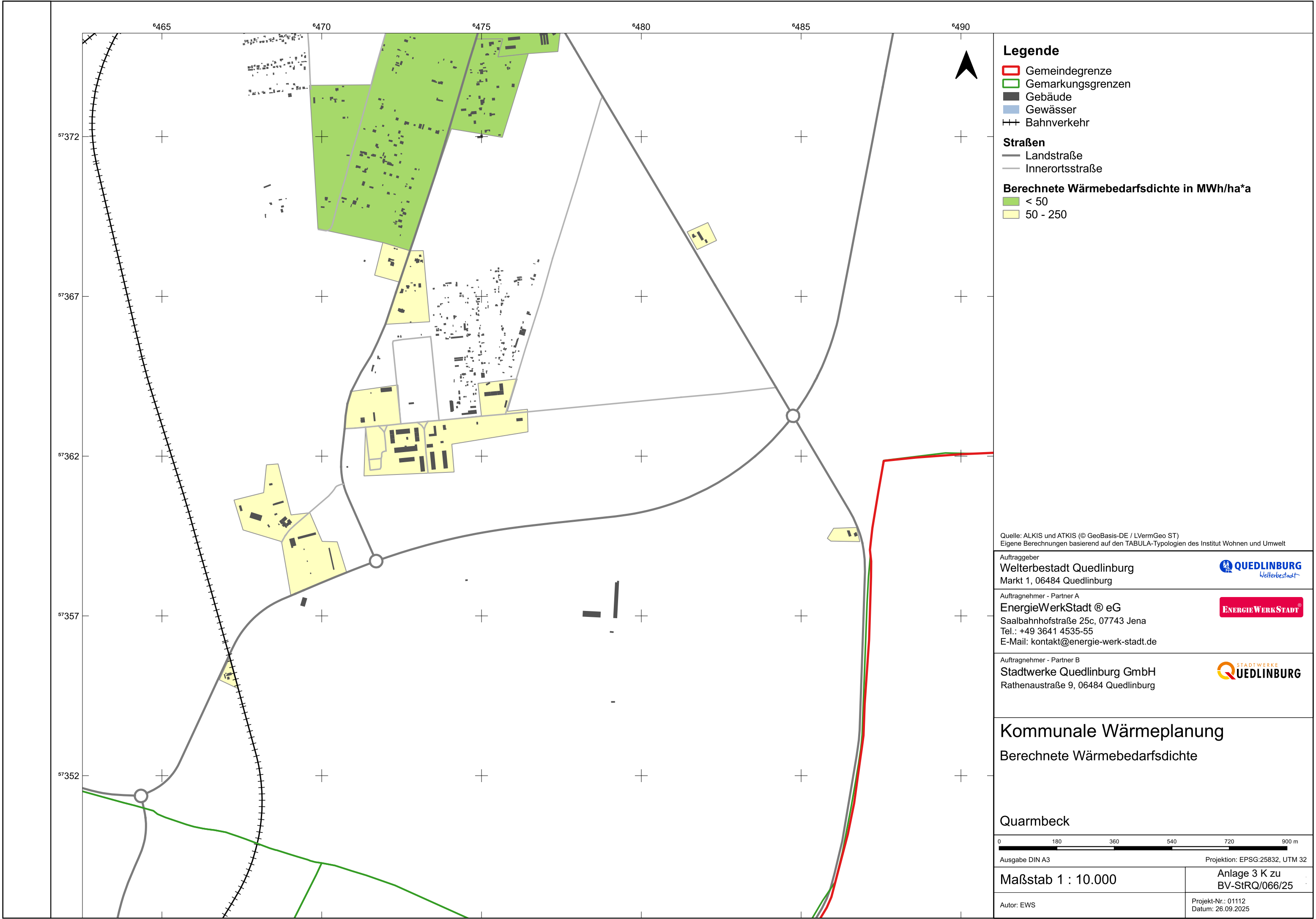
Münchenhof



Ausgabe DIN A3 Projektion: EPSG:25832, UTM 32

Maßstab 1 : 2.500 Anlage 3 K zu BV-StRQ/066/25

Autor: EWS Projekt-Nr.: 01112 Datum: 26.09.2025



Quelle: ALKIS und ATKIS (© GeoBasis-DE / LVermGeo ST)
Eigene Berechnungen basierend auf den TABULA-Typologien des Institut Wohnen und Umwelt

Auftraggeber
Welterbestadt Quedlinburg
Markt 1, 06484 Quedlinburg



Auftragnehmer - Partner A
EnergieWerkStadt® eG
Saalbahnhofstraße 25c, 07743 Jena
Tel.: +49 3641 4535-55
E-Mail: kontakt@energie-werk-stadt.de



Auftragnehmer - Partner B
Stadtwerke Quedlinburg GmbH
Rathenaustraße 9, 06484 Quedlinburg



Kommunale Wärmeplanung

Berechnete Wärmebedarfsdichte

Quarmbeck



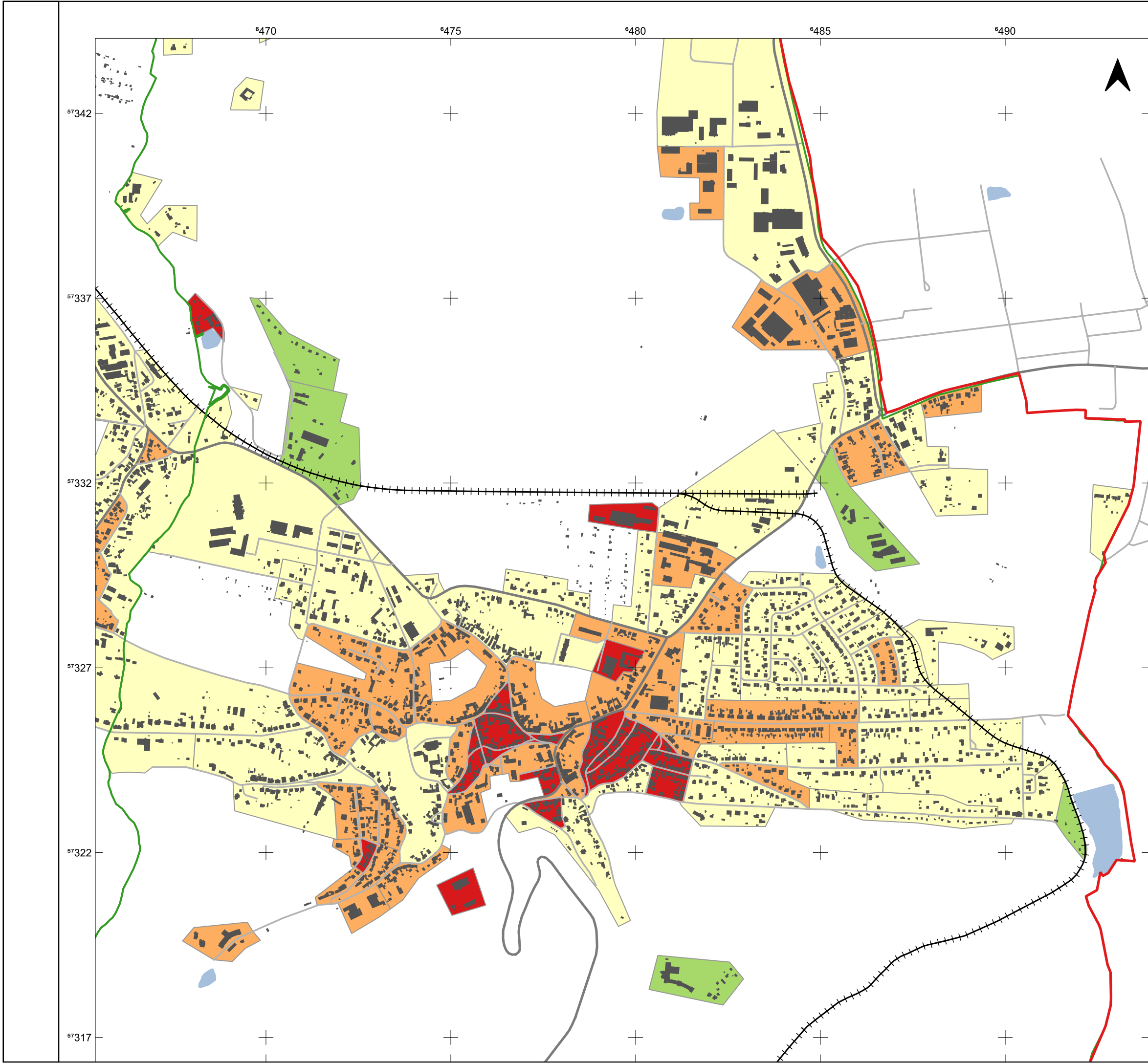
Ausgabe DIN A3 Projektion: EPSG:25832, UTM 32

Maßstab 1 : 10.000

Anlage 3 K zu
BV-StRQ/066/25

Autor: EWS

Projekt-Nr.: 01112
Datum: 26.09.2025



Legende

- Gemeindegrenze
- Gemarkungsgrenzen
- Gebäude
- Gewässer
- Bahnverkehr

Straßen


- Landstraße
- Innerortsstraße

Berechnete Wärmebedarfsdichte in MWh/ha*a


- < 50
- 50 - 250
- 250 - 500
- > 500 - 2000

Quelle: ALKIS und ATKIS (© GeoBasis-DE / LVermGeo ST)
Eigene Berechnungen basierend auf den TABULA-Typologien des Institut Wohnen und Umwelt


Auftraggeber
Welterbestadt Quedlinburg
Markt 1, 06484 Quedlinburg



Auftragnehmer - Partner A
EnergieWerkStadt © eG
Saalbahnhofstraße 25c, 07743 Jena
Tel.: +49 3641 4535-55
E-Mail: kontakt@energie-werk-stadt.de



Auftragnehmer - Partner B
Stadtwerke Quedlinburg GmbH
Rathenaustraße 9, 06484 Quedlinburg



Kommunale Wärmeplanung

Berechnete Wärmebedarfsdichte

Stadt Gernrode

0180360540720900

m

Ausgabe DIN A3

Projektion: EPSG:25832, UTM 32

Maßstab 1 : 10.000

Anlage 3 K zu
BV-StRQ/066/25

Autor: EWS

Projekt-Nr.: 01112
Datum: 26.09.2025