

Legende

- Gemeindegrenze
- Gemarkungsgrenzen
- Gewässer
- Bahnstrecke
- Straßen**
 - Landstraße
 - Kreisstraße
 - Innerortsstraße
- Gebäudenutzung**
 - Bildung und Wissenschaft
 - Dienstleistung und Verwaltung
 - Energie
 - Gemischt genutztes Wohnen
 - Gesundheit, soziale und medizinische Einrichtungen
 - Handel-, Gewerbe- und Büronutzung
 - Kunst und Kultur
 - ruhender Verkehr
 - Wohnen

Quelle: ALKIS und ATKIS (© GeoBasis-DE / LVermGeo ST)

Auftraggeber
Welterbestadt Quedlinburg
Markt 1, 06484 Quedlinburg



Auftragnehmer - Partner A
EnergieWerkStadt ® eG
Saalbahnhofstraße 25c, 07743 Jena
Tel.: +49 3641 4535-55
E-Mail: kontakt@energie-werk-stadt.de



Auftragnehmer - Partner B
Stadtwerke Quedlinburg GmbH
Rathenaustraße 9, 06484 Quedlinburg
Tel.: +49 3946 971-3
E-Mail: infostadtwerke@sw-qlb.de



Kommunale Wärmeplanung
Nutzungstyp der Gebäude

Bad Suderode



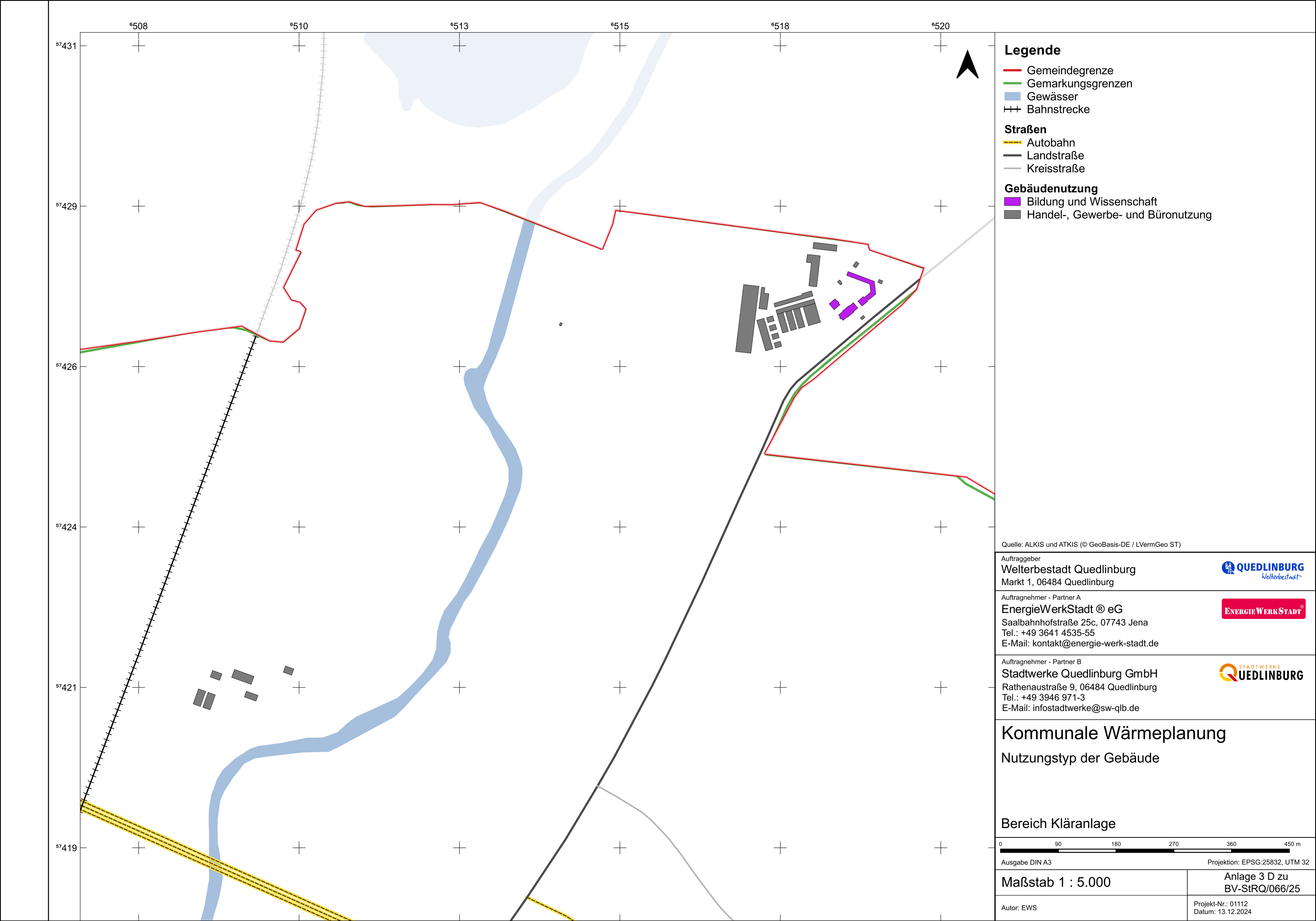
Ausgabe DIN A3 Projektion: EPSG:25832, UTM 32

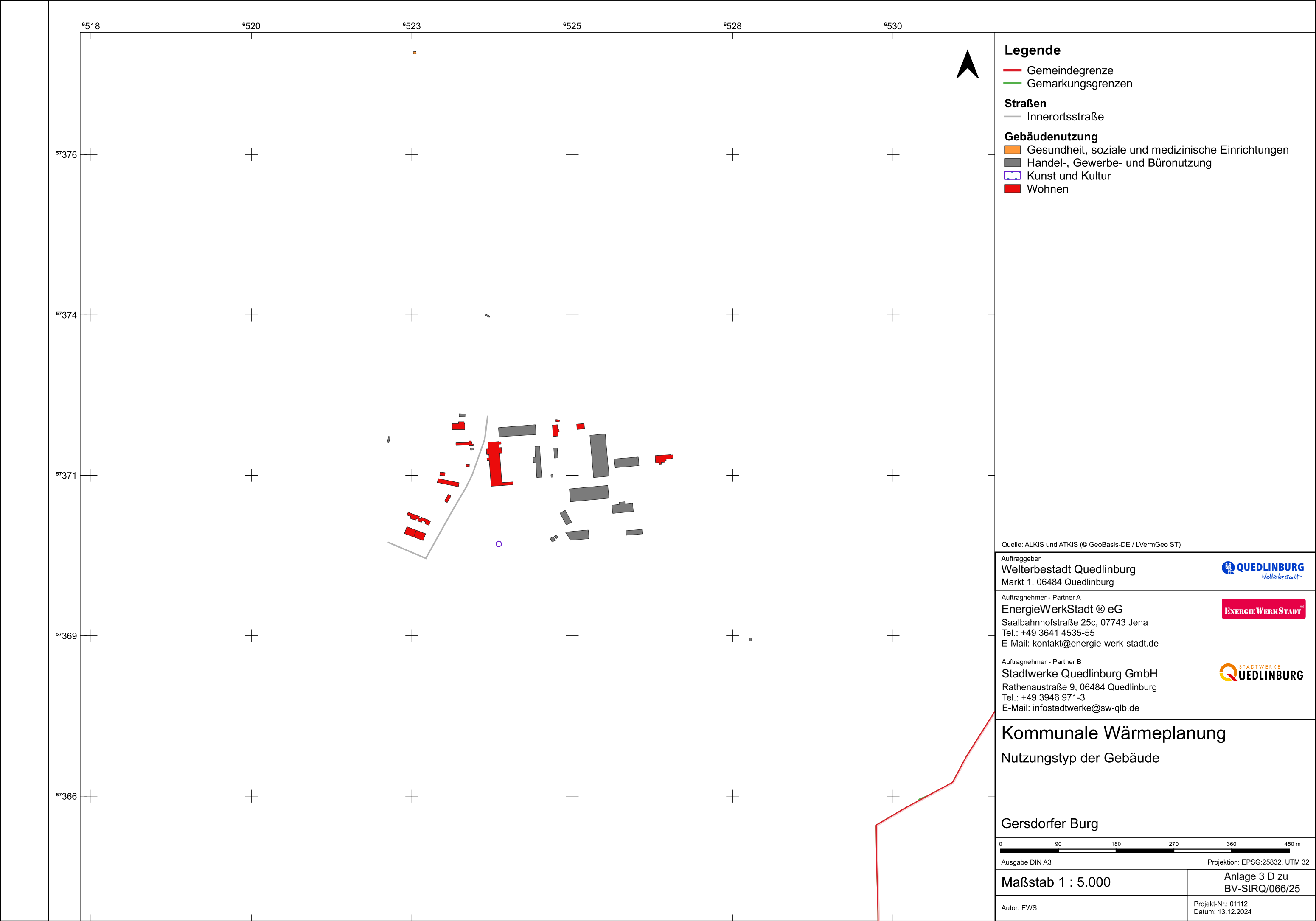
Maßstab 1 : 10.000

Anlage 3 D zu
BV-StRQ/066/25

Autor: EWS

Projekt-Nr.: 01112
Datum: 13.12.2024





Legende

— Gemeindegrenze
— Gemarkungsgrenzen

Straßen

— Innerortsstraße

Gebäudenutzung

■ Gesundheit, soziale und medizinische Einrichtungen
■ Handel-, Gewerbe- und Büronutzung
■ Kunst und Kultur
■ Wohnen

Quelle: ALKIS und ATKIS (© GeoBasis-DE / LVermGeo ST)

Auftraggeber
Welterbestadt Quedlinburg
Markt 1, 06484 Quedlinburg



Auftragnehmer - Partner A
EnergieWerkStadt® eG
Saalbahnhofstraße 25c, 07743 Jena
Tel.: +49 3641 4535-55
E-Mail: kontakt@energie-werk-stadt.de



Auftragnehmer - Partner B
Stadtwerke Quedlinburg GmbH
Rathenaustraße 9, 06484 Quedlinburg
Tel.: +49 3946 971-3
E-Mail: infostadtwerke@sw-qlb.de



Kommunale Wärmeplanung

Nutzungstyp der Gebäude

Gersdorfer Burg

0 90 180 270 360 450 m

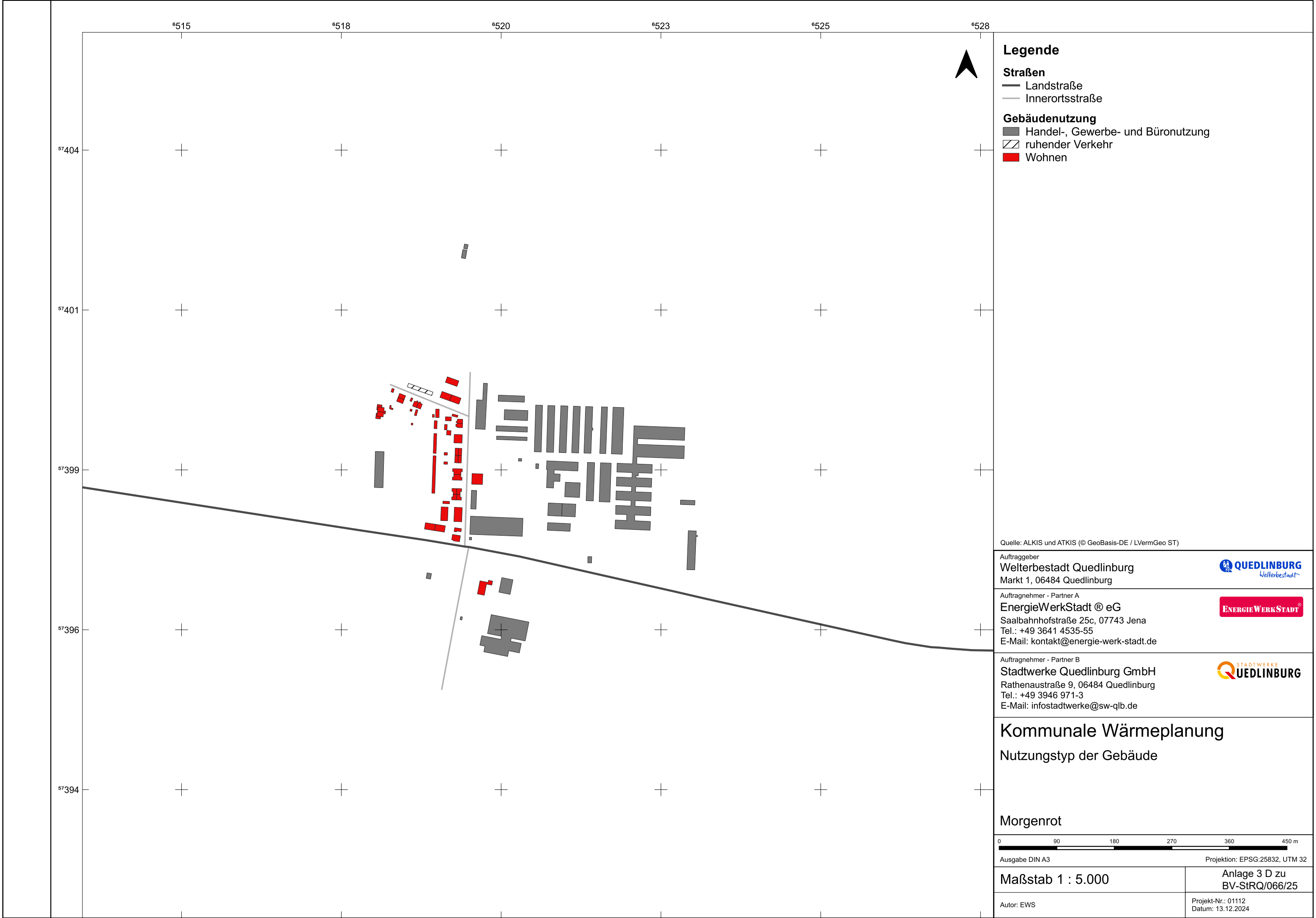
Ausgabe DIN A3 Projektion: EPSG:25832, UTM 32

Maßstab 1 : 5.000

Anlage 3 D zu
BV-StRQ/066/25

Autor: EWS

Projekt-Nr.: 01112
Datum: 13.12.2024



Legende

Straßen
Landstraße
Innerortsstraße

Gebäudenutzung
Handel-, Gewerbe- und Büronutzung
ruhender Verkehr
Wohnen

Quelle: ALKIS und ATKIS (© GeoBasis-DE / LVermGeo ST)

Auftraggeber Welterbestadt Quedlinburg Markt 1, 06484 Quedlinburg	
Auftragnehmer - Partner A EnergieWerkStadt ® eG Saalbahnstraße 25c, 07743 Jena Tel.: +49 3641 4535-55 E-Mail: kontakt@energie-werk-stadt.de	
Auftragnehmer - Partner B Stadtwerke Quedlinburg GmbH Rathenaustraße 9, 06484 Quedlinburg Tel.: +49 3946 971-3 E-Mail: infostadtwerke@sw-qlb.de	

Kommunale Wärmeplanung

Nutzungstyp der Gebäude

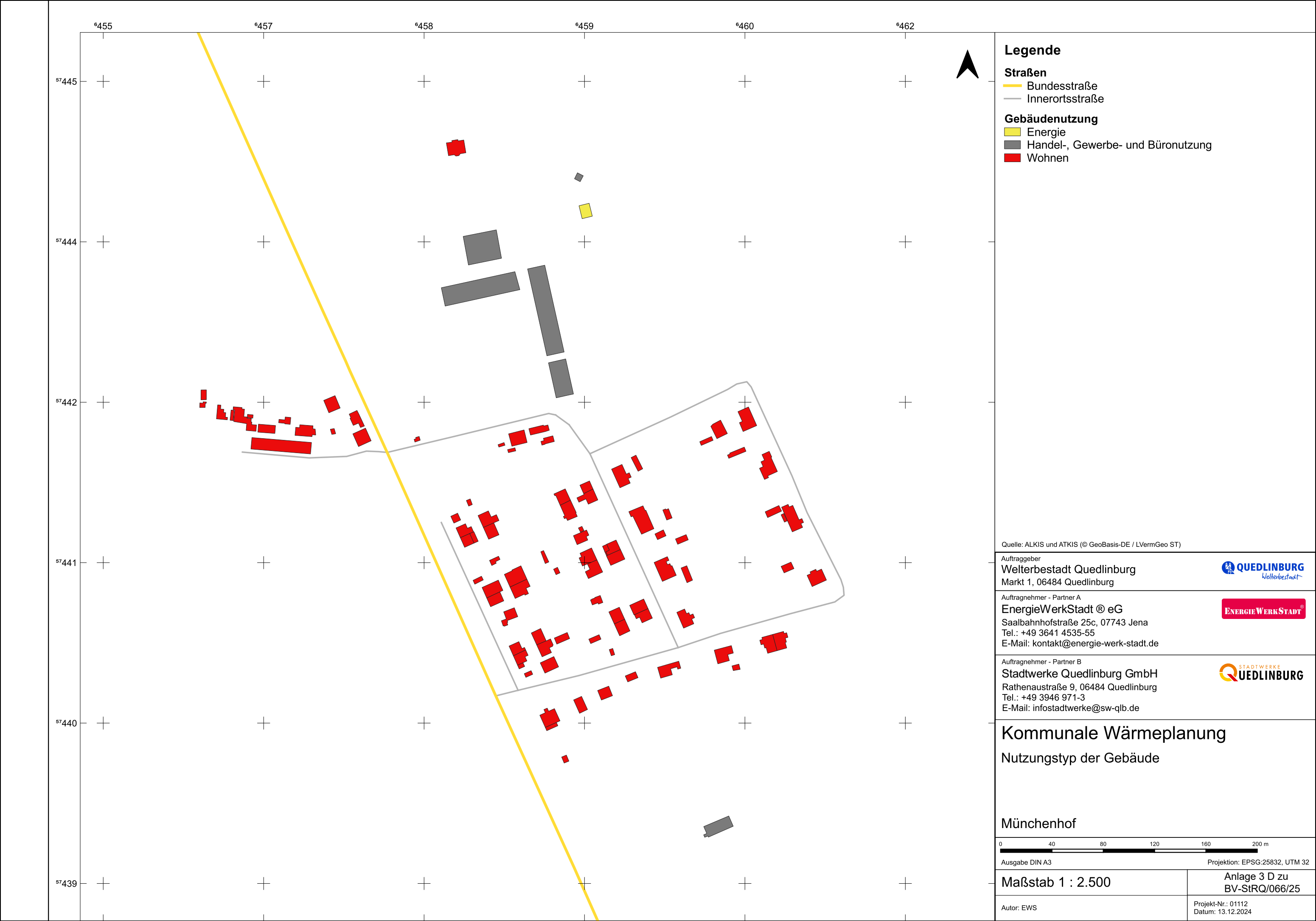
Morgenrot



Ausgabe DIN A3 Projektion: EPSG:25832, UTM 32

Maßstab 1 : 5.000	Anlage 3 D zu BV-StRQ/066/25
-------------------	---------------------------------

Autor: EWS	Projekt-Nr.: 01112 Datum: 13.12.2024
------------	---



Legende

Straßen

Bundesstraße

Innerortsstraße

Gebäudenutzung

Energie

Handel-, Gewerbe- und Büronutzung

Wohnen

Quelle: ALKIS und ATKIS (© GeoBasis-DE / LVermGeo ST)

Auftraggeber

Welterbestadt Quedlinburg
Markt 1, 06484 Quedlinburg

Auftragnehmer - Partner A

EnergieWerkStadt ® eG
Saalbahnhofstraße 25c, 07743 Jena
Tel.: +49 3641 4535-55
E-Mail: kontakt@energie-werk-stadt.de

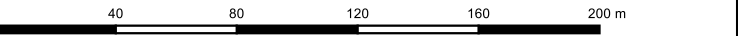
Auftragnehmer - Partner B

Stadtwerke Quedlinburg GmbH
Rathenaustraße 9, 06484 Quedlinburg
Tel.: +49 3946 971-3
E-Mail: infostadtwerke@sw-qlb.de

Kommunale Wärmeplanung

Nutzungstyp der Gebäude

Münchenhof



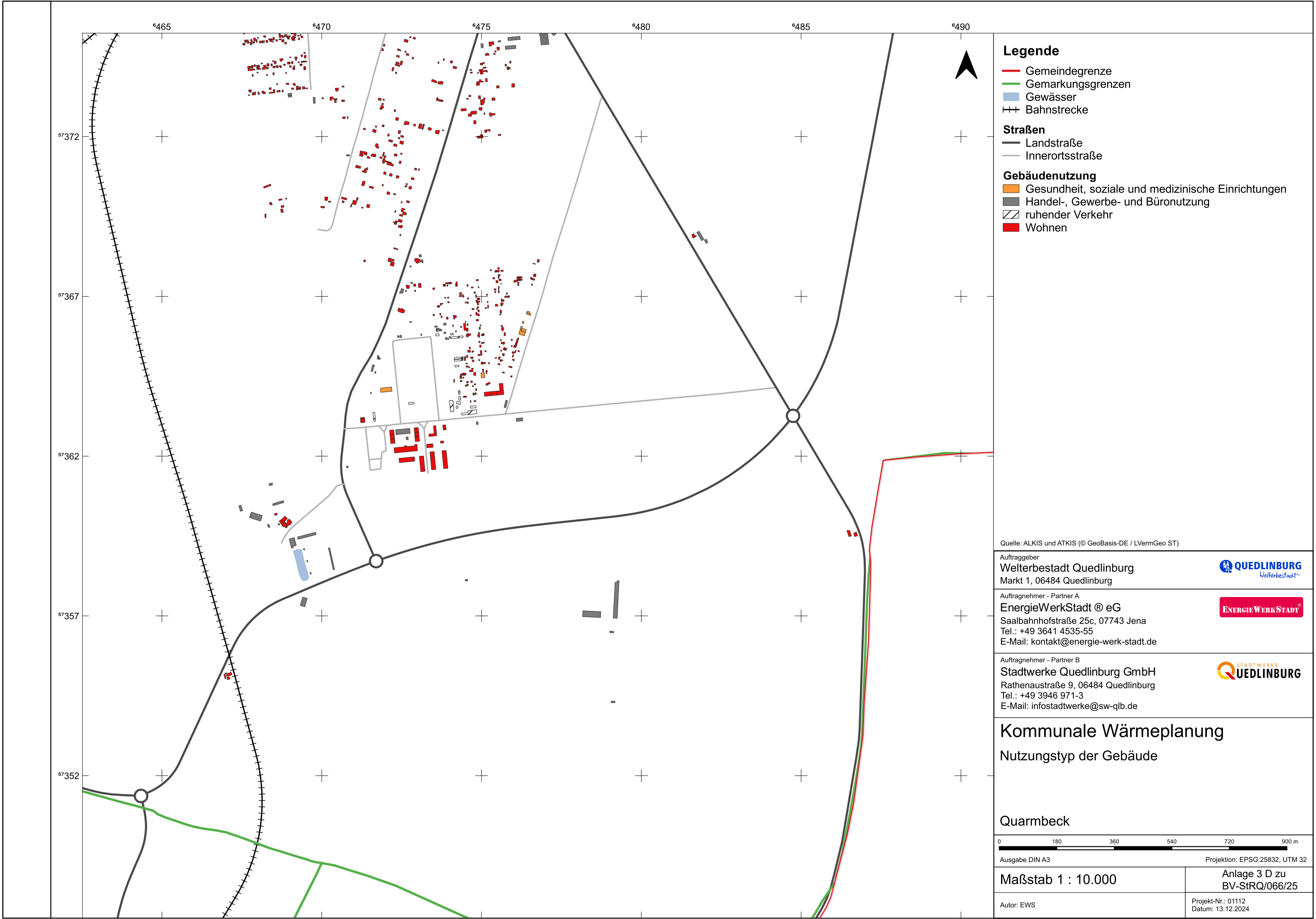
Ausgabe DIN A3Projektion: EPSG:25832, UTM 32

Maßstab 1 : 2.500

Autor: EWS

Anlage 3 D zu
BV-StRQ/066/25

Projekt-Nr.: 01112
Datum: 13.12.2024




Quelle: ALKIS und ATKIS (© GeoBasis-DE / LVermGeo ST)

Auftraggeber
Welterbestadt Quedlinburg
Markt 1, 06484 Quedlinburg



Auftragnehmer - Partner A
EnergieWerkStadt ® eG
Saalbahnhofstraße 25c, 07743 Jena
Tel.: +49 3641 4535-55
E-Mail: kontakt@energie-werk-stadt.de



Auftragnehmer - Partner B
Stadtwerke Quedlinburg GmbH
Rathenaustraße 9, 06484 Quedlinburg
Tel.: +49 3946 971-3
E-Mail: infostadtwerke@sw-qlb.de



Kommunale Wärmeplanung

Nutzungstyp der Gebäude

Quarmbeck



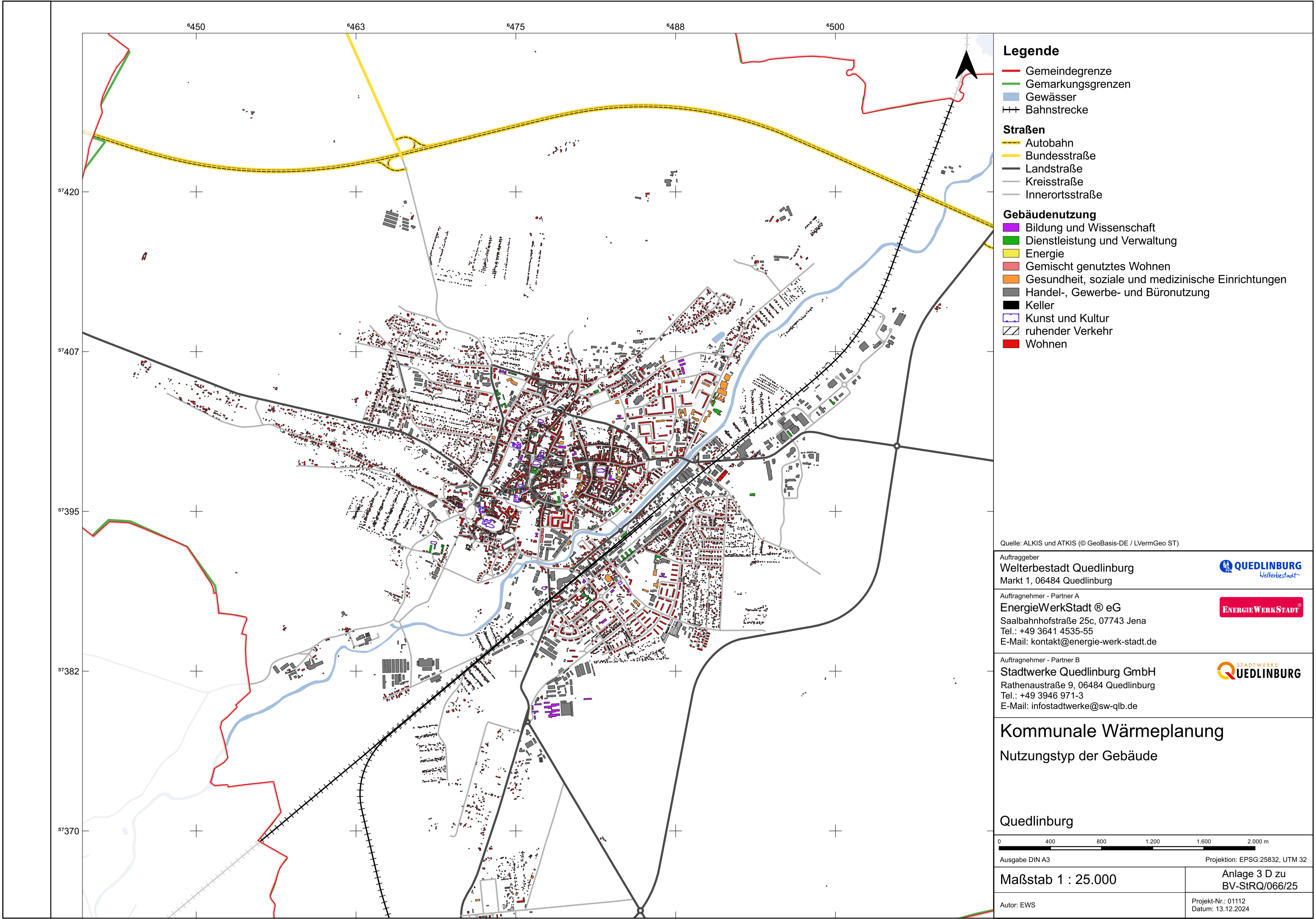
Ausgabe DIN A3Projektion: EPSG:25832, UTM 32

Maßstab 1 : 10.000

**Anlage 3 D zu
BV-StRQ/066/25**

Autor: EWS

Projekt-Nr.: 01112
Datum: 13.12.2024



Legende

- Gemeindegrenze
- Gemarkungsgrenzen
- Gewässer
- Bahnstrecke
- Straßen**
 - Autobahn
 - Bundesstraße
 - Landstraße
 - Kreisstraße
 - Innerortsstraße
- Gebäudenutzung**
 - Bildung und Wissenschaft
 - Dienstleistung und Verwaltung
 - Energie
 - Gemischt genutztes Wohnen
 - Gesundheit, soziale und medizinische Einrichtungen
 - Handel-, Gewerbe- und Büronutzung
 - Keller
 - Kunst und Kultur
 - ruhender Verkehr
 - Wohnen

Quelle: ALKIS und ATKIS (© GeoBasis-DE / LVermGeo ST)

Auftraggeber
Welterbestadt Quedlinburg
Markt 1, 06484 Quedlinburg



Auftragnehmer - Partner A
EnergieWerkStadt ® eG
Saalbahnhofstraße 25c, 07743 Jena
Tel.: +49 3641 4535-55
E-Mail: kontakt@energie-werk-stadt.de

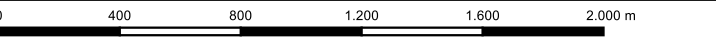


Auftragnehmer - Partner B
Stadtwerke Quedlinburg GmbH
Rathenaustraße 9, 06484 Quedlinburg
Tel.: +49 3946 971-3
E-Mail: infostadtwerke@sw-qlb.de



Kommunale Wärmeplanung
Nutzungstyp der Gebäude

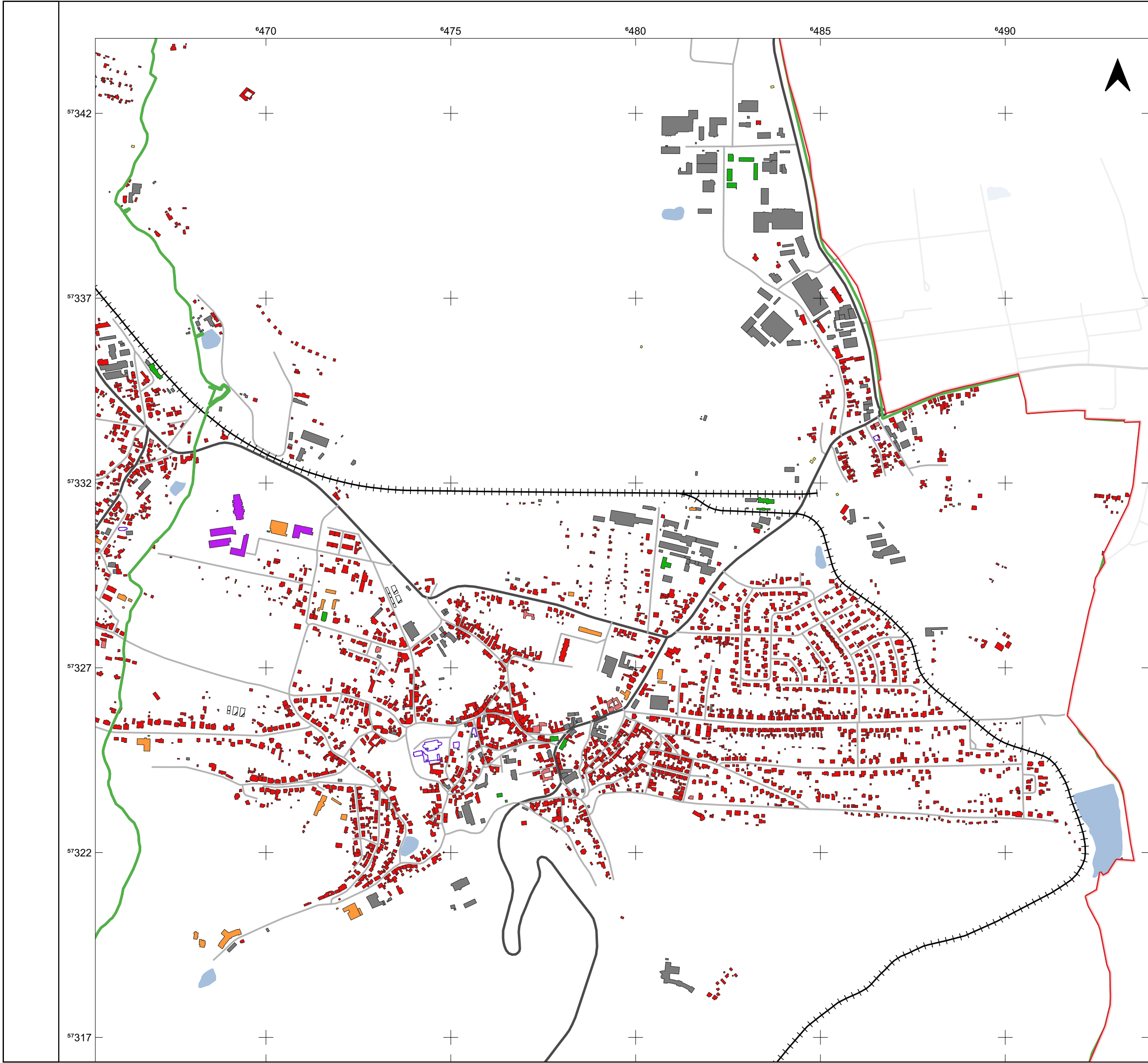
Quedlinburg



Ausgabe DIN A3 Projektion: EPSG:25832, UTM 32

Maßstab 1 : 25.000 Anlage 3 D zu BV-StRQ/066/25

Author: EWS Projekt-Nr.: 01112 Datum: 13.12.2024



Legende

- Gemeindegrenze
- Gemarkungsgrenzen
- Gewässer
- Bahnstrecke
- Straßen**
 - Landstraße
 - Innerortsstraße
- Gebäudenutzung**
 - Bildung und Wissenschaft
 - Dienstleistung und Verwaltung
 - Energie
 - Gemischt genutztes Wohnen
 - Gesundheit, soziale und medizinische Einrichtungen
 - Handel-, Gewerbe- und Büronutzung
 - Kunst und Kultur
 - ruhender Verkehr
 - Wohnen

Quelle: ALKIS und ATKIS (© GeoBasis-DE / LVermGeo ST)

Auftraggeber
Welterbestadt Quedlinburg
Markt 1, 06484 Quedlinburg



Auftragnehmer - Partner A
EnergieWerkStadt ® eG
Saalbahnhofstraße 25c, 07743 Jena
Tel.: +49 3641 4535-55
E-Mail: kontakt@energie-werk-stadt.de



Auftragnehmer - Partner B
Stadtwerke Quedlinburg GmbH
Rathenaustraße 9, 06484 Quedlinburg
Tel.: +49 3946 971-3
E-Mail: infostadtwerke@sw-qlb.de



Kommunale Wärmeplanung
Nutzungstyp der Gebäude

Stadt Gernrode



Ausgabe DIN A3 Projektion: EPSG:25832, UTM 32

Maßstab 1 : 10.000

Anlage 3 D zu
BV-StRQ/066/25

Autor: EWS

Projekt-Nr.: 01112
Datum: 13.12.2024