

Legende

- Gemeindegrenze
- Gemarkungsgrenzen
- Gebäude
- Gewässer
- Bahnstrecke

Straßen

- Landstraße
- Kreisstraße
- Innerortsstraße

überwiegendes Baualter nach ZENSUS 2022

- Vor 1919
- 1919 - 1948
- 1949 - 1978
- 1979 - 1990
- 1991 - 2000
- 2001 - 2010
- 2011 - 2019
- gemischt
- keine Daten

Quelle:
ALKIS und ATKIS (© GeoBasis-DE / LVermGeo ST)
Baualter ZENSUS 2022 © Statistische Ämter des Bundes und der Länder

Auftraggeber
Welterbestadt Quedlinburg
Markt 1, 06484 Quedlinburg



Auftragnehmer - Partner A
EnergieWerkStadt® eG
Saalbahnhofstraße 25c, 07743 Jena
Tel.: +49 3641 4535-55
E-Mail: kontakt@energie-werk-stadt.de



Auftragnehmer - Partner B
Stadtwerke Quedlinburg GmbH
Rathenaustraße 9, 06484 Quedlinburg
Tel.: +49 3946 971-3
E-Mail: infostadtwerke@sw-qlb.de



Kommunale Wärmeplanung
Baualtersklassen der Wohngebäude

Bad Suderode

0 180 360 540 720 900 m

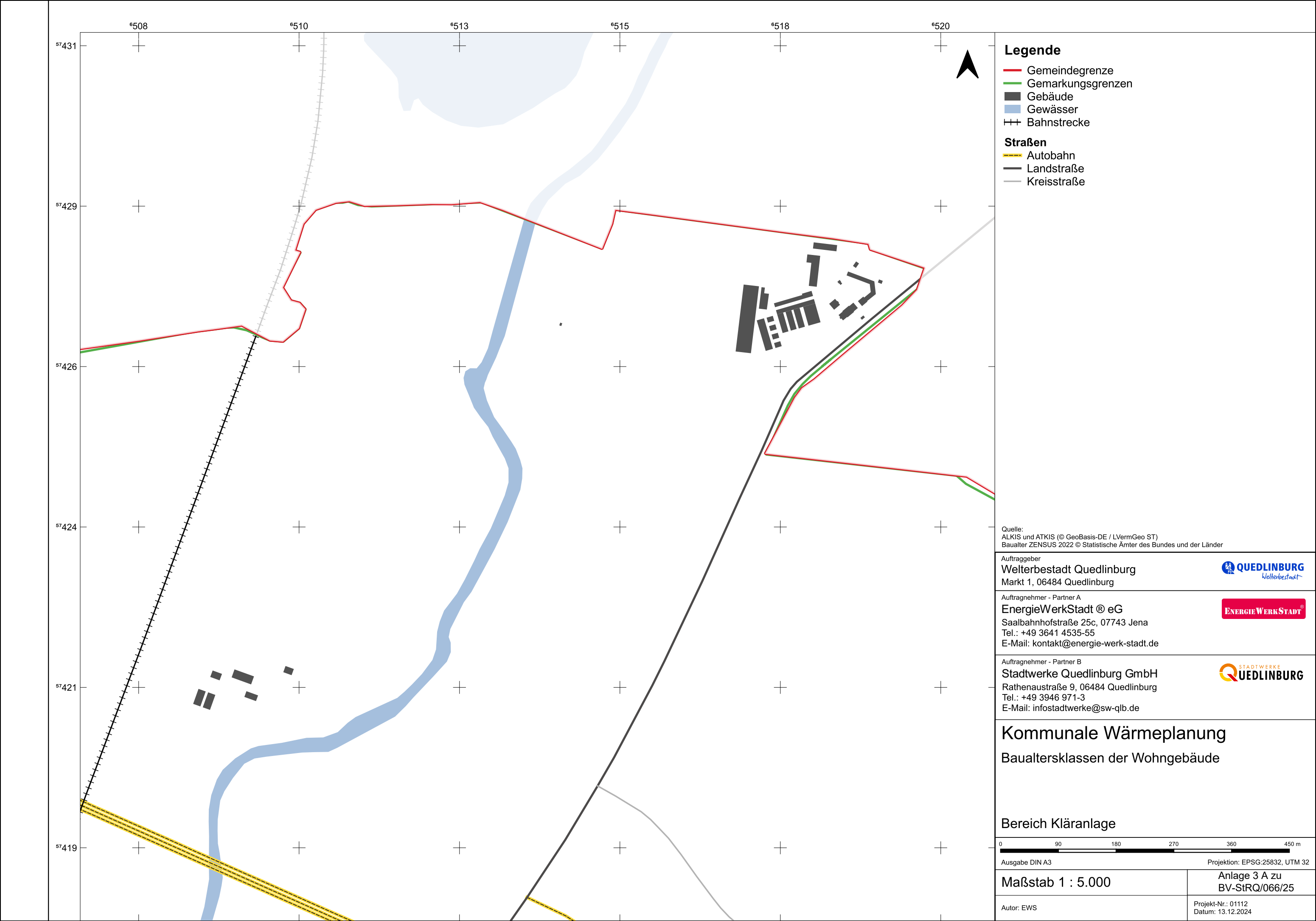
Ausgabe DIN A3 Projektion: EPSG:25832, UTM 32

Maßstab 1 : 10.000

Anlage 3 A zu
BV-StRQ/066/25

Autor: EWS

Projekt-Nr.: 01112
Datum: 13.12.2024



- Legende**
- Gemeindegrenze
 - Gemarkungsgrenzen
 - Gebäude
 - Gewässer
 - Bahnstrecke
- Straßen**
- Autobahn
 - Landstraße
 - Kreisstraße

Quelle:
ALKIS und ATKIS (© GeoBasis-DE / LVermGeo ST)
Baualter ZENSUS 2022 © Statistische Ämter des Bundes und der Länder

Auftraggeber
Welterbestadt Quedlinburg
Markt 1, 06484 Quedlinburg



Auftragnehmer - Partner A
EnergieWerkStadt® eG
Saalbahnhofstraße 25c, 07743 Jena
Tel.: +49 3641 4535-55
E-Mail: kontakt@energie-werk-stadt.de



Auftragnehmer - Partner B
Stadtwerke Quedlinburg GmbH
Rathenaustraße 9, 06484 Quedlinburg
Tel.: +49 3946 971-3
E-Mail: infostadtwerke@sw-qlb.de



Kommunale Wärmeplanung

Baualtersklassen der Wohngebäude

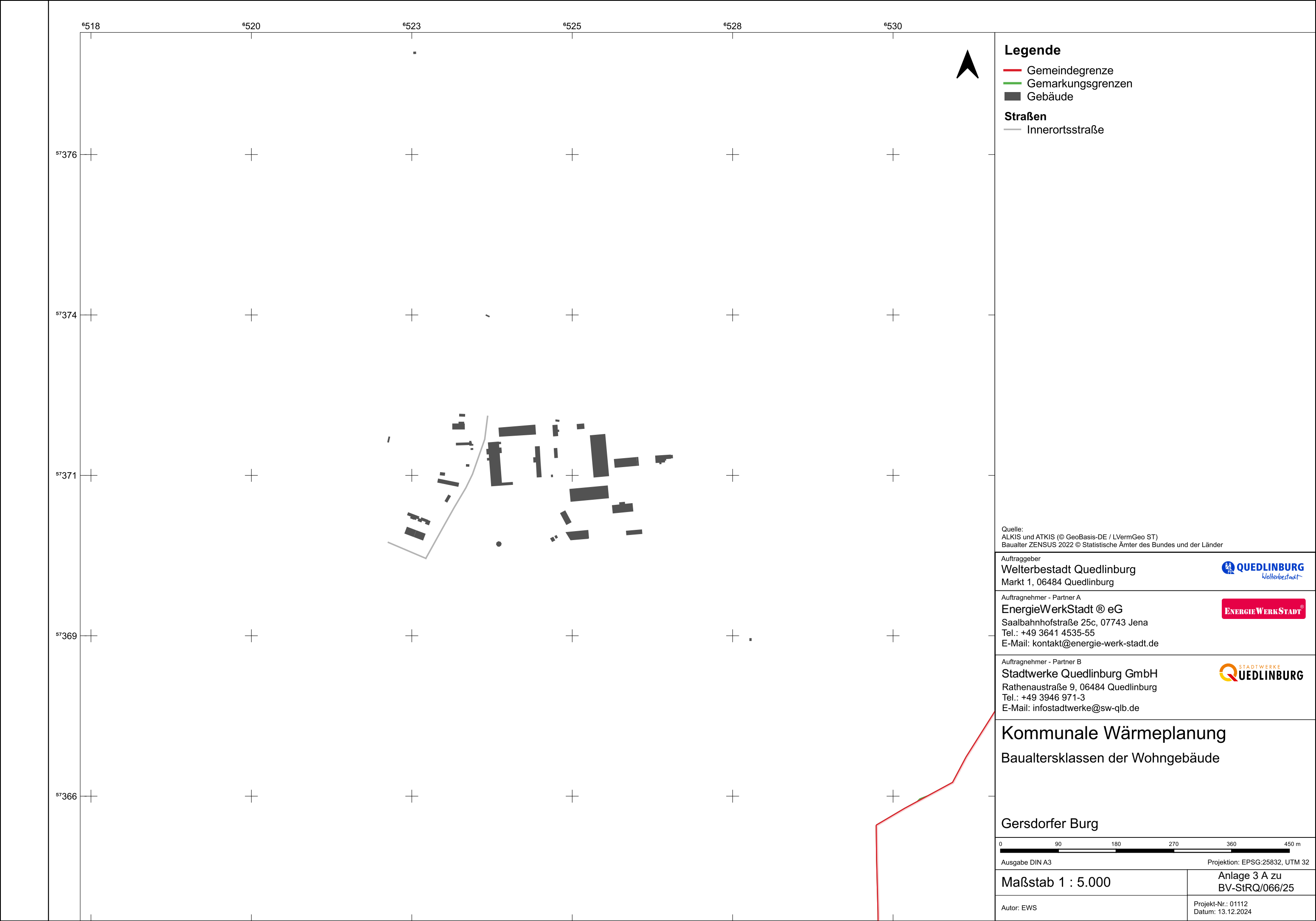
Bereich Kläranlage

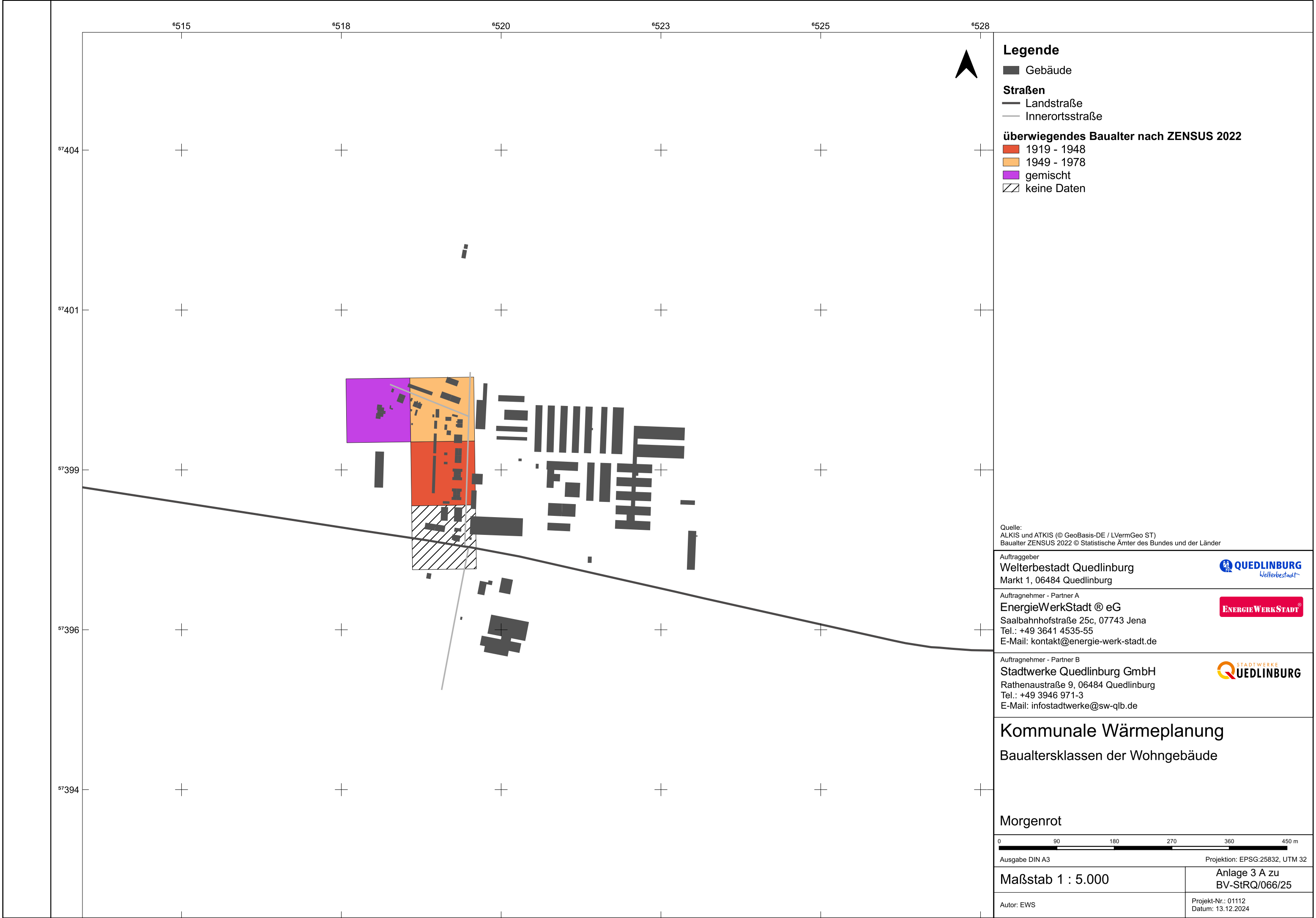


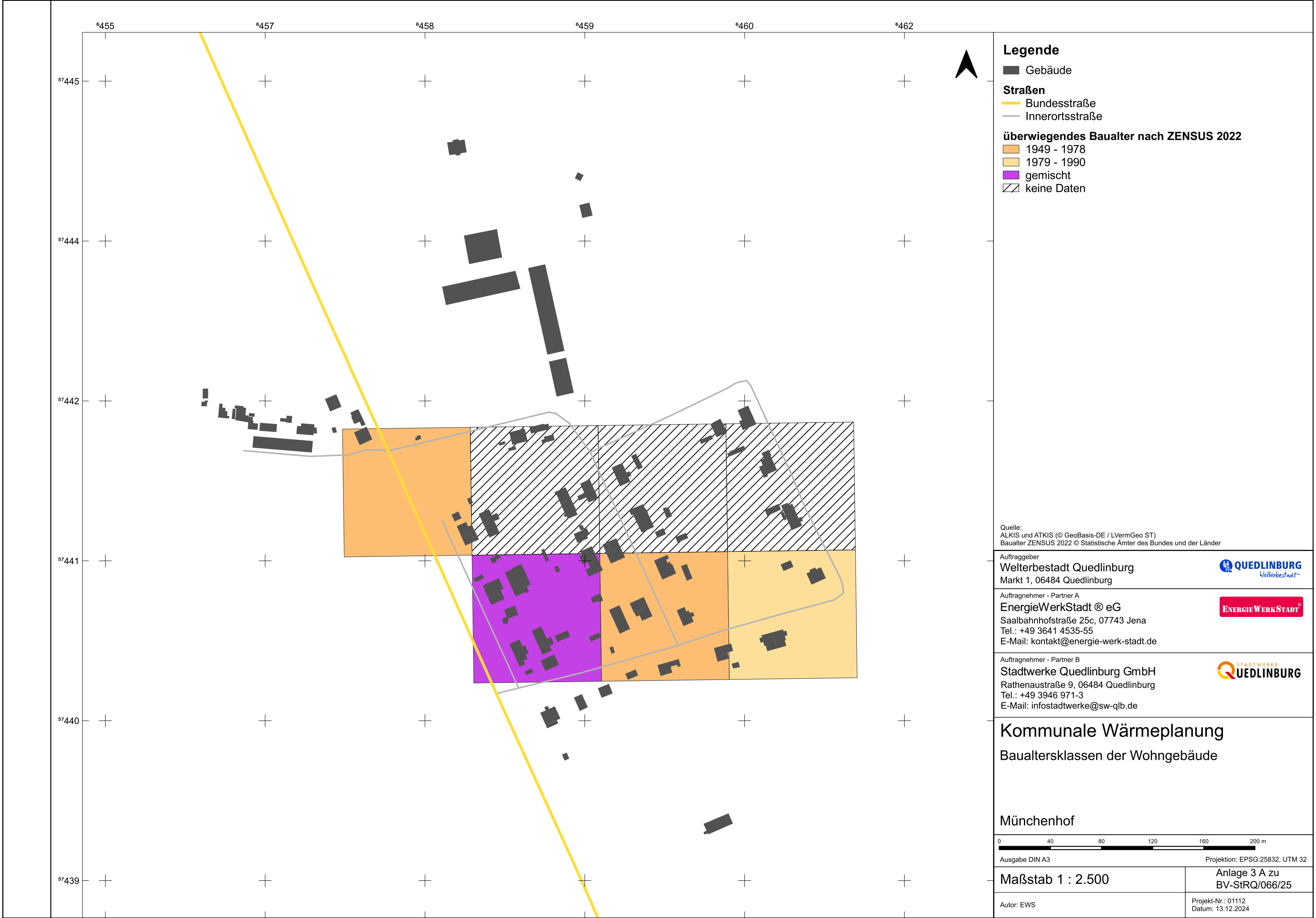
Ausgabe DIN A3 Projektion: EPSG:25832, UTM 32

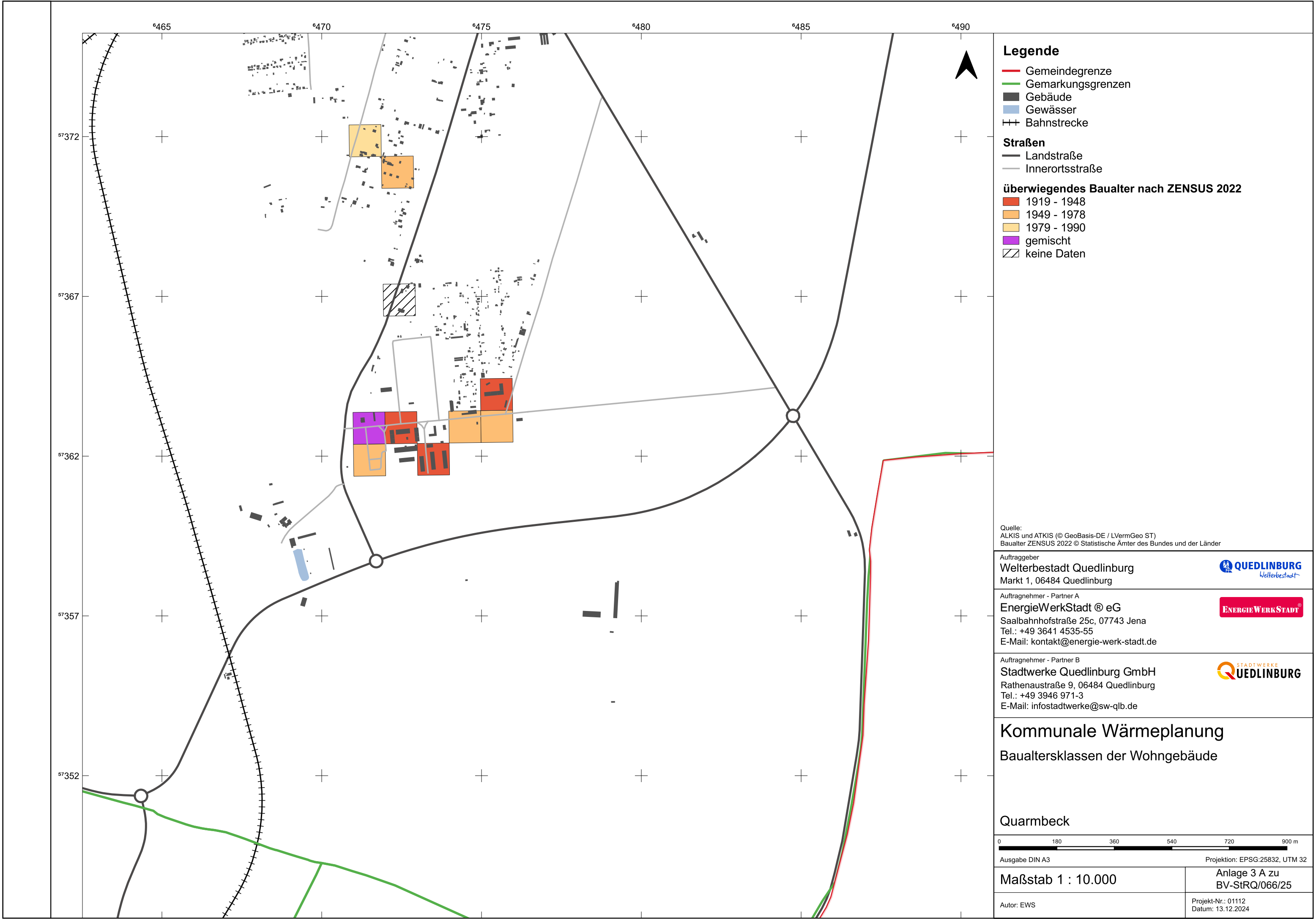
Maßstab 1 : 5.000 Anlage 3 A zu
BV-StRQ/066/25

Autor: EWS Projekt-Nr.: 01112
Datum: 13.12.2024









Legende

- Gemeindegrenze
- Gemarkungsgrenzen
- Gebäude
- Gewässer
- Bahnstrecke

Straßen

- Landstraße
- Innerortsstraße

überwiegendes Baualter nach ZENSUS 2022

- 1919 - 1948
- 1949 - 1978
- 1979 - 1990
- gemischt
- keine Daten

Quelle:
ALKIS und ATKIS (© GeoBasis-DE / LVermGeo ST)
Baualter ZENSUS 2022 © Statistische Ämter des Bundes und der Länder

Auftraggeber
Welterbestadt Quedlinburg
Markt 1, 06484 Quedlinburg

Auftragnehmer - Partner A
EnergieWerkStadt® eG
Saalbahnhofstraße 25c, 07743 Jena
Tel.: +49 3641 4535-55
E-Mail: kontakt@energie-werk-stadt.de

Auftragnehmer - Partner B
Stadtwerke Quedlinburg GmbH
Rathenaustraße 9, 06484 Quedlinburg
Tel.: +49 3946 971-3
E-Mail: infostadtwerke@sw-qlb.de

Kommunale Wärmeplanung

Baualtersklassen der Wohngebäude

Quarmbeck

0180360540720900 m

Ausgabe DIN A3

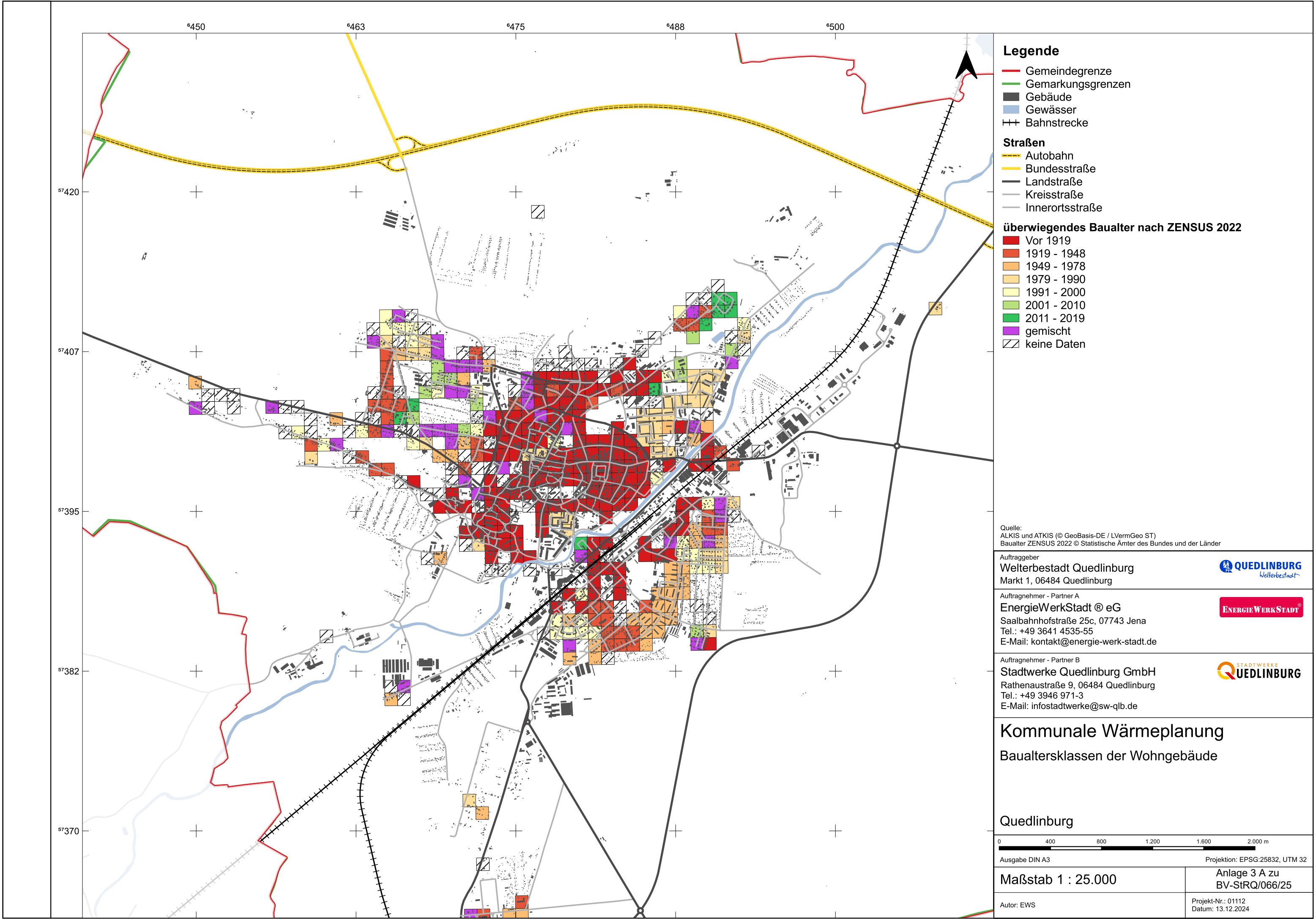
Projektion: EPSG:25832, UTM 32

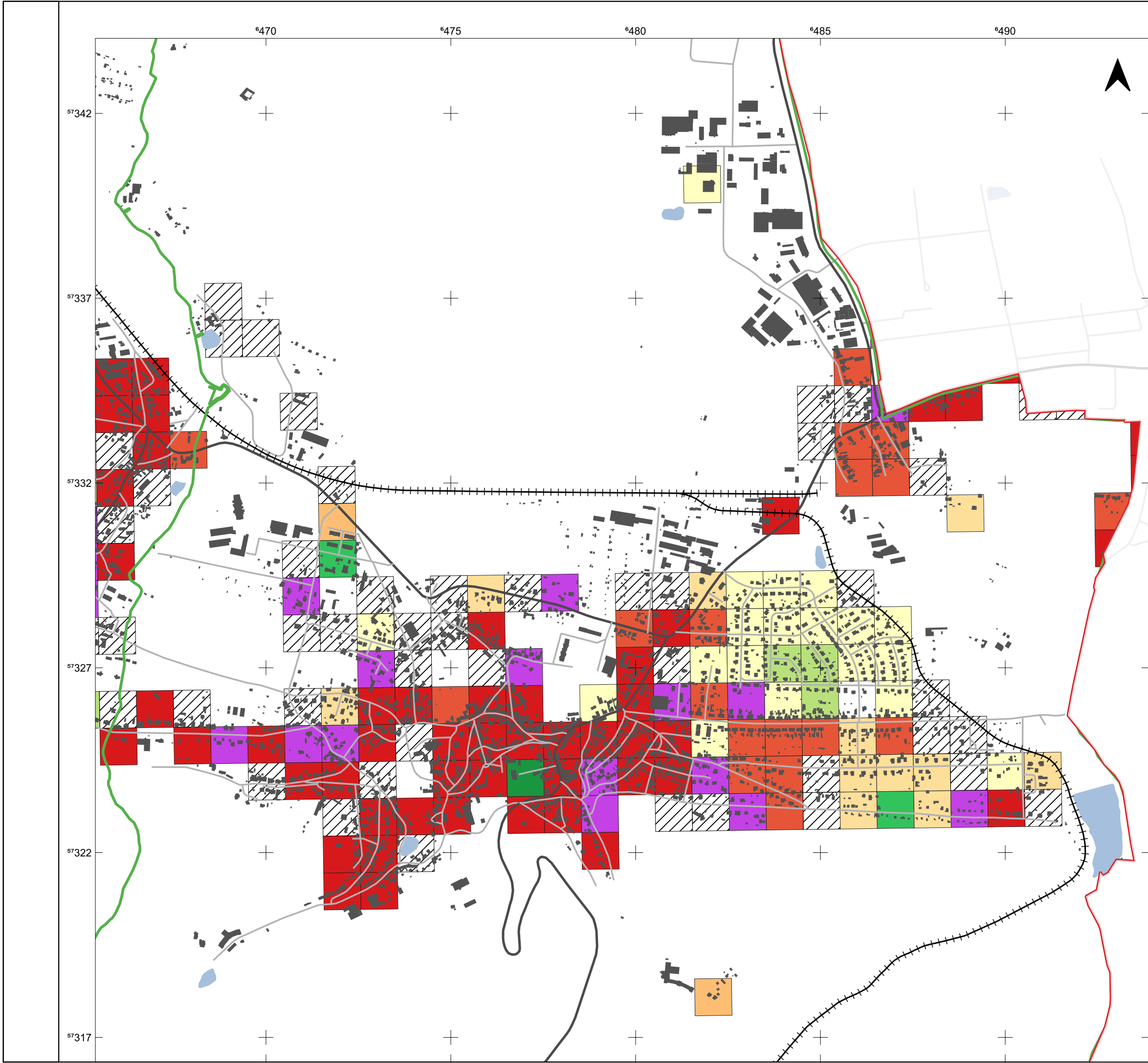
Maßstab 1 : 10.000

Anlage 3 A zu
BV-StRQ/066/25

Autor: EWS

Projekt-Nr.: 01112
Datum: 13.12.2024





Legende

- Gemeindegrenze
- Gemarkungsgrenzen
- Gebäude
- Gewässer
- Bahnstrecke

Straßen

- Landstraße
- Innerortsstraße

überwiegendes Baualter nach ZENSUS 2022

- Vor 1919
- 1919 - 1948
- 1949 - 1978
- 1979 - 1990
- 1991 - 2000
- 2001 - 2010
- 2011 - 2019
- ab 2020
- gemischt
- keine Daten

Quelle:
ALKIS und ATKIS (© GeoBasis-DE / LVermGeo ST)
Baualter ZENSUS 2022 © Statistische Ämter des Bundes und der Länder

Auftraggeber
Welterbestadt Quedlinburg
Markt 1, 06484 Quedlinburg

Auftragnehmer - Partner A
EnergieWerkStadt® eG
Saalbahnhofstraße 25c, 07743 Jena
Tel.: +49 3641 4535-55
E-Mail: kontakt@energie-werk-stadt.de

Auftragnehmer - Partner B
Stadtwerke Quedlinburg GmbH
Rathenaustraße 9, 06484 Quedlinburg
Tel.: +49 3946 971-3
E-Mail: infostadtwerke@sw-qlb.de

Kommunale Wärmeplanung

Baualtersklassen der Wohngebäude

Stadt Gernrode

0180360540720900 m

Ausgabe DIN A3

Projektion: EPSG:25832, UTM 32

Maßstab 1 : 10.000

Anlage 3 A zu
BV-StRQ/066/25

Autor: EWS

Projekt-Nr.: 01112
Datum: 13.12.2024