

# Welterbestadt Quedlinburg Starkregenhinweiskarten des Landes Sachsen-Anhalt



Starkregenereignisse treten mit begrenzter räumlicher Ausdehnung auf, sind durch hohe Niederschlagsmengen und -intensitäten gekennzeichnet und können lokal binnen kurzer Zeit zu immensen Schäden führen.

# Welterbestadt Quedlinburg

## Starkregenhinweiskarten des Landes Sachsen-Anhalt



Auch fernab von Gewässern können Starkregenereignisse in kürzester Zeit unglaubliche Wassermassen zum Abfluss bringen. Insbesondere stark ausgetrocknete Böden können die in kurzer Zeit auftretenden großen Regenmengen nicht aufnehmen

Bereits ein geringes Gefälle genügt bei Starkregen, um zu einem erheblichen Wasserabfluss zu gelangen, der sich dann seine Fließbahnen sucht und eventuell kanalisiert durch Straßen einer Ortschaft zufließt. Hohe Fließgeschwindigkeiten können auftreten und Gegenstände, gar Autos mitgerissen werden.

Starkregen kann grundsätzlich überall auftreten. Besonders aber an Hanglagen, etwa im Mittelgebirge, kann es zu Sturzfluten mit besonders großer Kraft der Wassermassen kommen. Aber auch in Bereichen, die kein oder kaum Gefälle aufweisen, gibt es Gefahrenbereiche etwa an Unterführungen oder lokalen Senken.

# Welterbestadt Quedlinburg

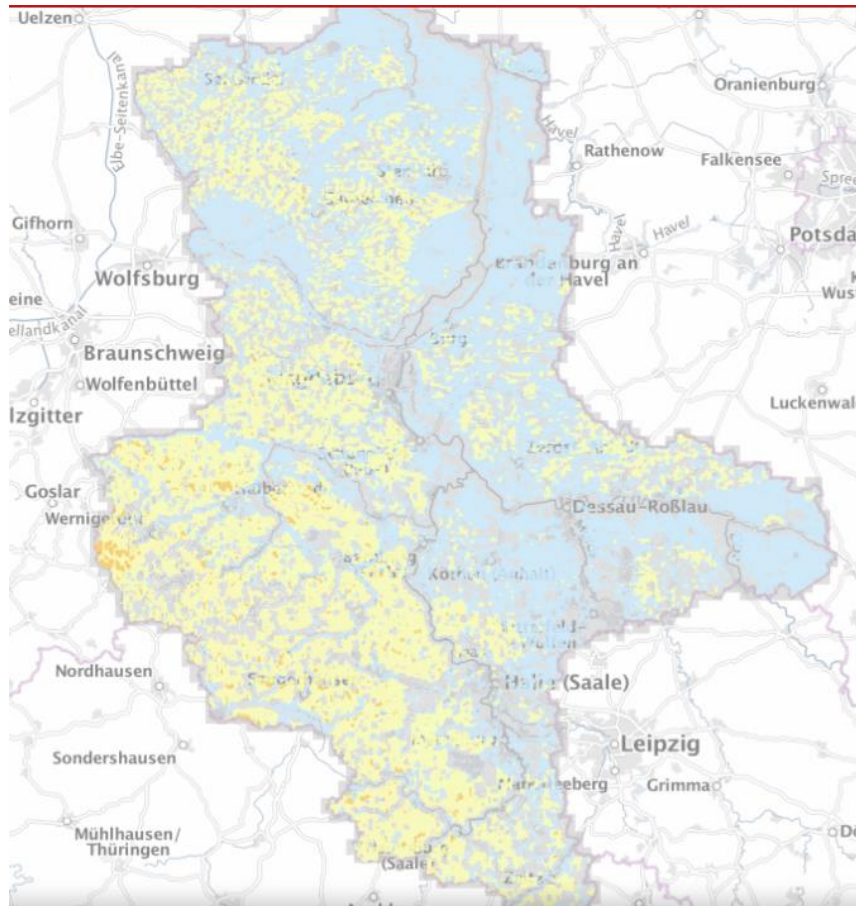
## Starkregenhinweiskarten des Landes Sachsen-Anhalt



- Aufgrund der Ereignisse im Ahrtal im Juli 2021 wurden in einem Projekt des Bundesamtes für Kartographie und Geodäsie (BKG) Hinweiskarten für Starkregengefahren erarbeitet.
- Das Bundesamt für Kartographie und Geodäsie ist der zentrale Dienstleister des Bundes für topografische Daten und Kartografie. In Zusammenarbeit mit den Fachbehörden erstellte das BKG deutschlandweit Hinweiskarten zu Starkregengefahren. Diese Karten zeigen realistische Simulationsergebnisse und wurden Ende 2024 veröffentlicht.
- Die Karten stehen für jeden zur Einsicht bereit:

[Geoportal.de](https://www.geoportal.de)

# Welterbestadt Quedlinburg Starkregenhinweiskarten des Landes Sachsen-Anhalt



- Die Hinweiskarte für Sachsen-Anhalt zeigt, über welche Fließwege Niederschlagswasser abfließt und an welchen Stellen es sich sammelt und zu Überflutungen führt.
- Dabei werden Überflutungstiefe, Fließgeschwindigkeit und Fließrichtung angegeben. Bei der zugrundeliegenden Modellierung der Starkregenereignisse werden Topographie, Bebauung aber auch Straßendurchlässe berücksichtigt.
- Diese Elemente sind maßgeblich für den Abfluss des Niederschlags aber auch für den möglichen Aufstau.

# Welterbestadt Quedlinburg

## Starkregenhinweiskarten des Landes Sachsen-Anhalt



Prüfung der Kartenentwürfe für die Einheitsgemeinde Quedlinburg im SG 3.1 erfolgte im Mai 2024

- im Innenstadtbereich auf Basis der Starkregensimulation vom Ingenieurbüro Deuter von 2017
- Berücksichtigung der Topographie sowie der Kanaldeckel als Einleitung von Regenwasser ins Kanalsystem

Ergebnis:

- die Karten des Bundesamtes sind sehr exakt und decken sich mit der Simulationen
- Einzig einige punktuelle Abflüsse für Regenwasser in das Kanalsystem fehlten oder waren in der Realität größer.

Ortsteile

- aufgrund der Übereinstimmung der Karten der Kernstadt wurde davon ausgegangen, dass die Simulation für die Ortschaften analog exakt erfasst wurde
- hinsichtlich der Erfahrungswerte bezüglich vergangener Hochwasser wurden die Karten der Ortschaften mit dem Ortbeauftragten des THW mit geprüft

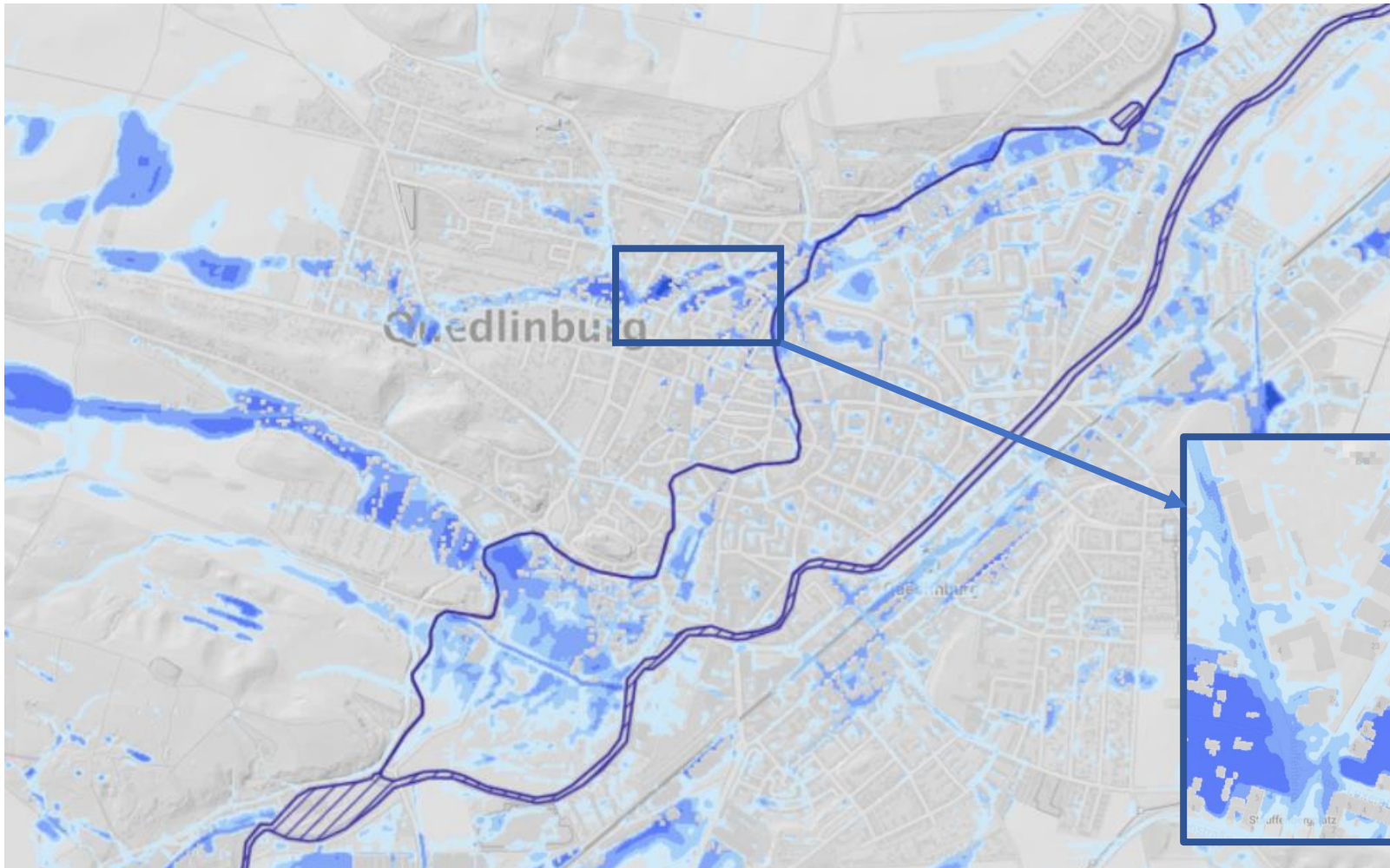
Ergebnis:

- hier stellte sich heraus, dass im Bereich Bad Suderode die dargestellte Gefahr der Überflutung bei Starkregen richtig verortet ist
- Zudem wird es durch die Schäden der Vegetation/Wald in den angrenzenden Hängen des Harzes vermutlich zu noch stärkeren Einflüssen von Regenwasser kommen, da die Bäume in verringerter Anzahl nur noch wenig Regen rückhalten halten.

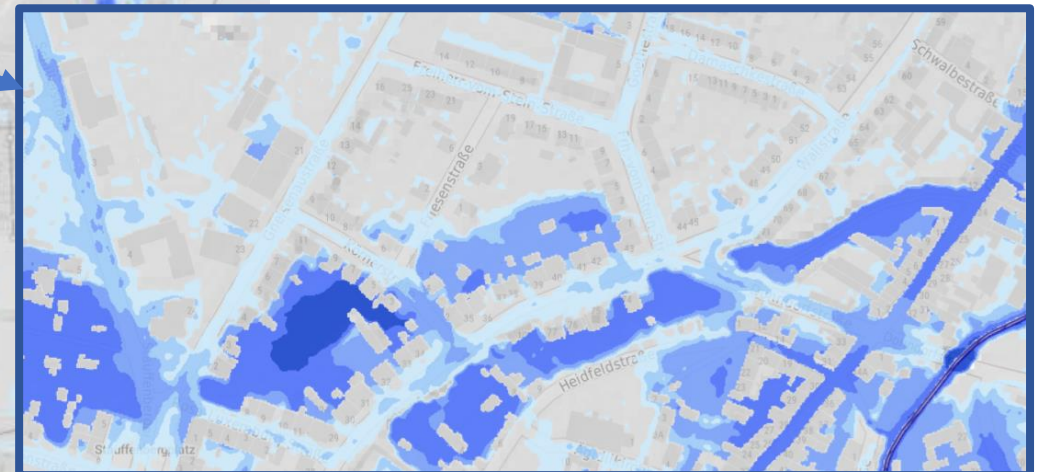
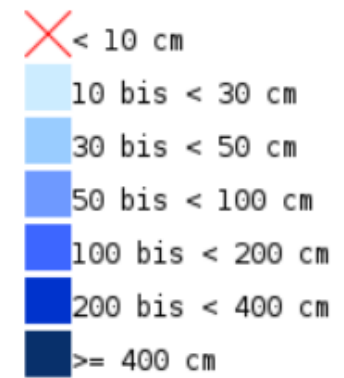


# Welterbestadt Quedlinburg

## Starkregenhinweiskarten des Landes Sachsen-Anhalt



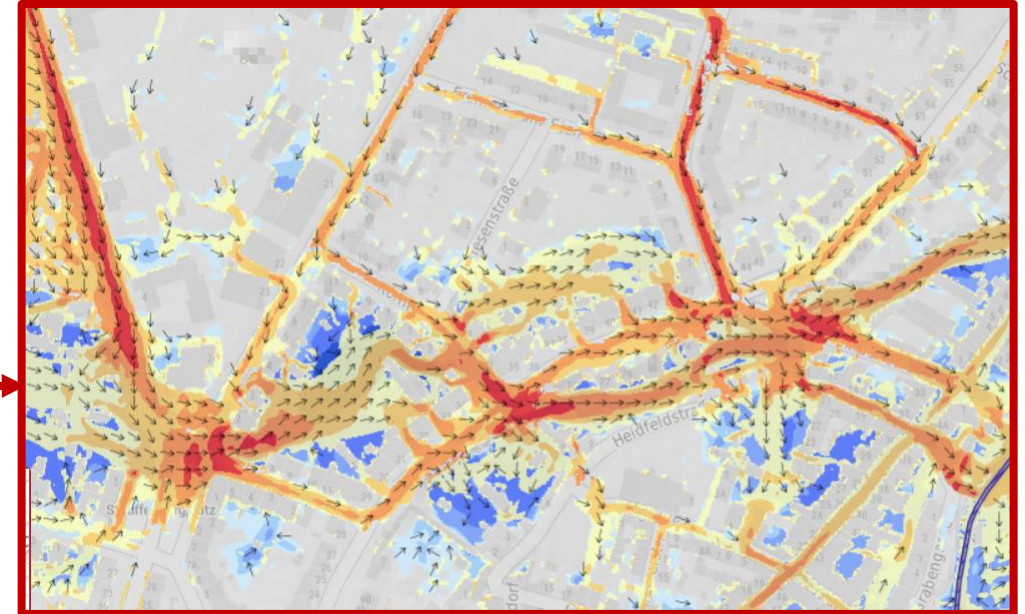
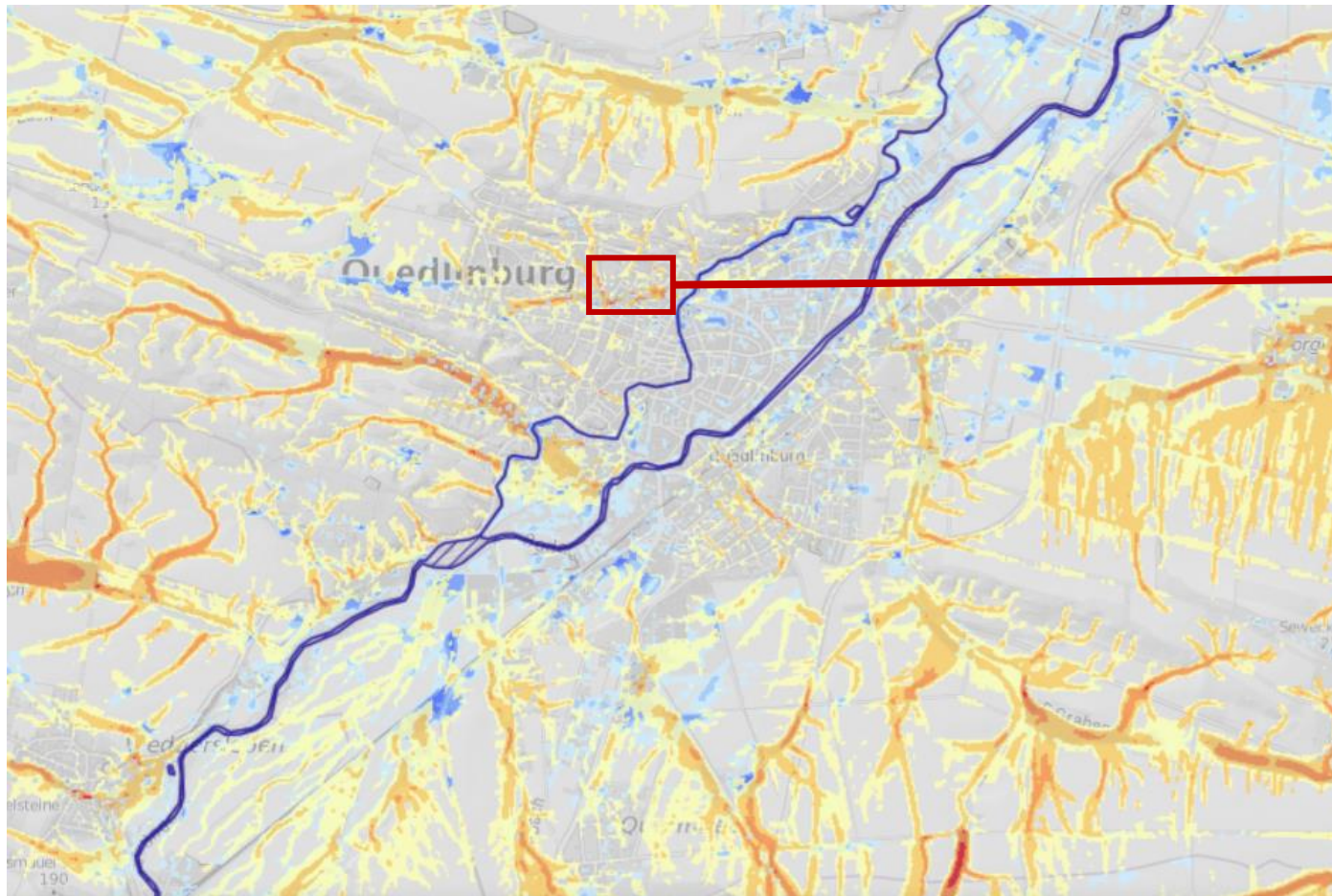
ST Starkregen: Überflutungstiefe extrem




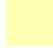



# Welterbestadt Quedlinburg Starkregenhinweiskarten des Landes Sachsen-Anhalt



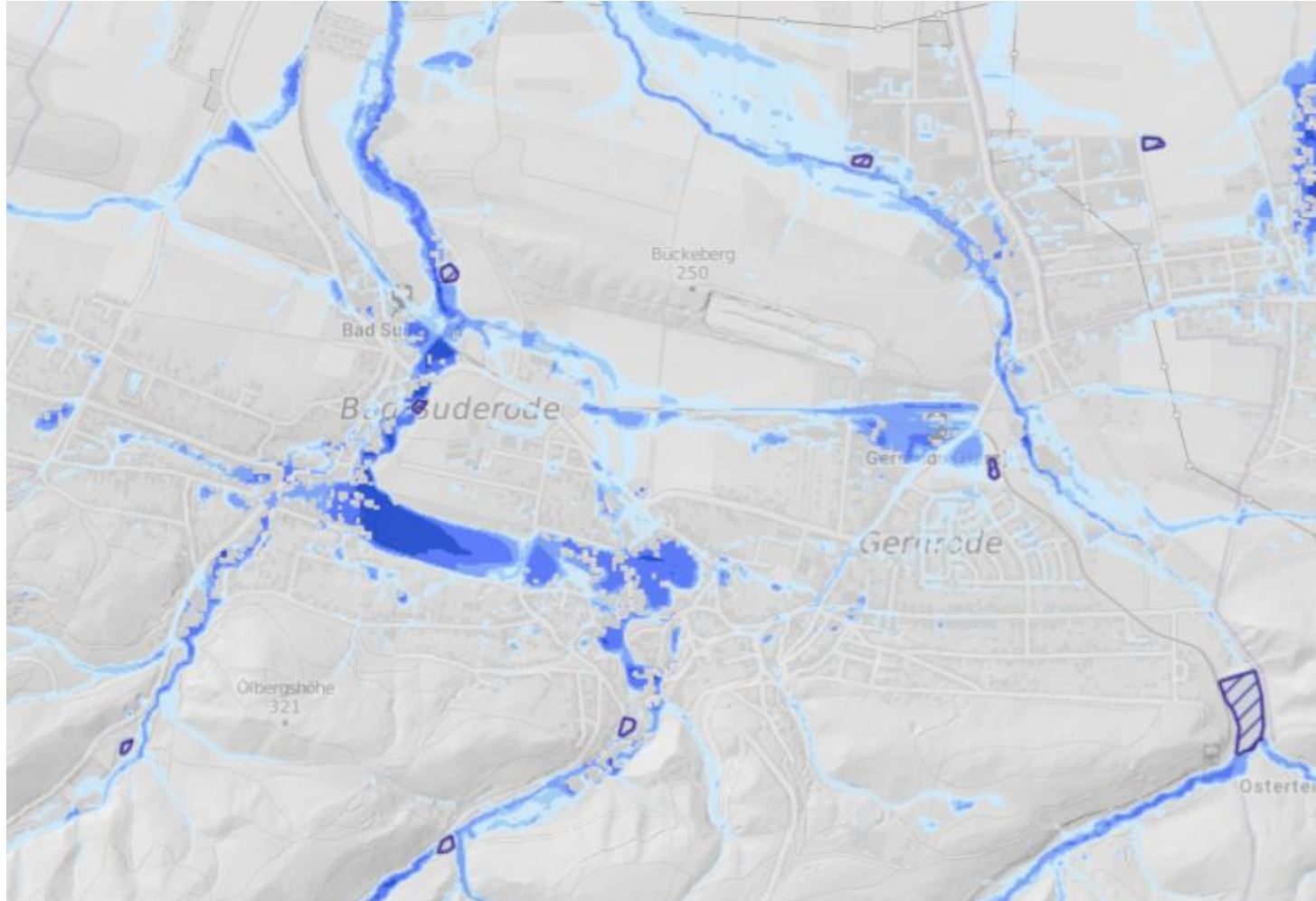
## Kernstadt



ST Starkregen: Fließgeschwindigkeit extrem

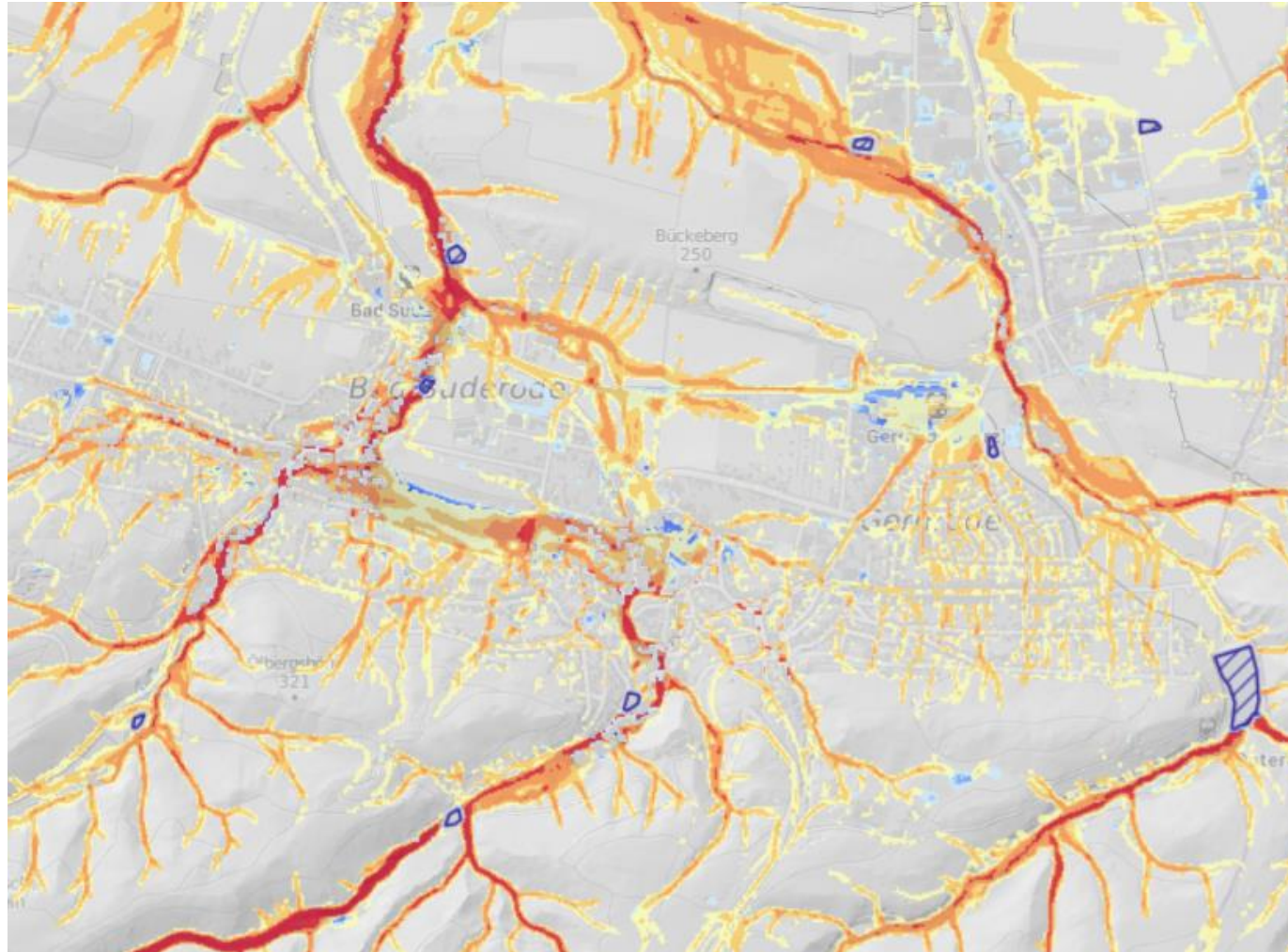
-   $< 0,2 \text{ m/s}$
-   $0,2 \text{ m/s bis } < 0,5 \text{ m/s}$
-   $0,5 \text{ m/s bis } < 1,0 \text{ m/s}$
-   $1,0 \text{ m/s bis } < 2,0 \text{ m/s}$
-   $\geq 2,0 \text{ m/s}$

# Welterbestadt Quedlinburg Starkregenhinweiskarten des Landes Sachsen-Anhalt



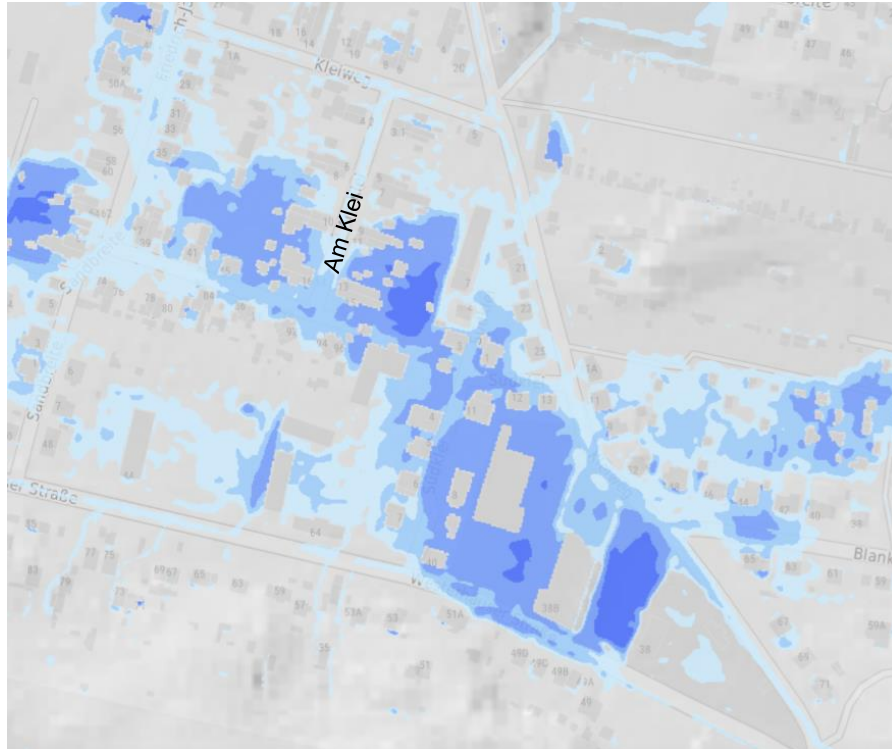
**Bad Suderode  
Gernrode**

# Welterbestadt Quedlinburg Starkregenhinweiskarten des Landes Sachsen-Anhalt

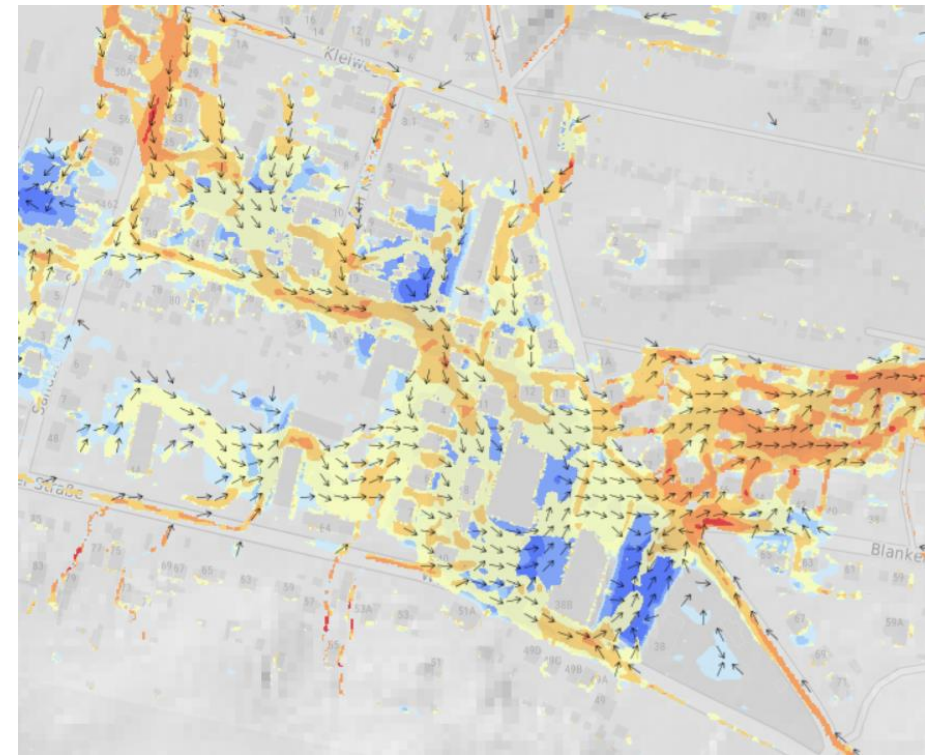




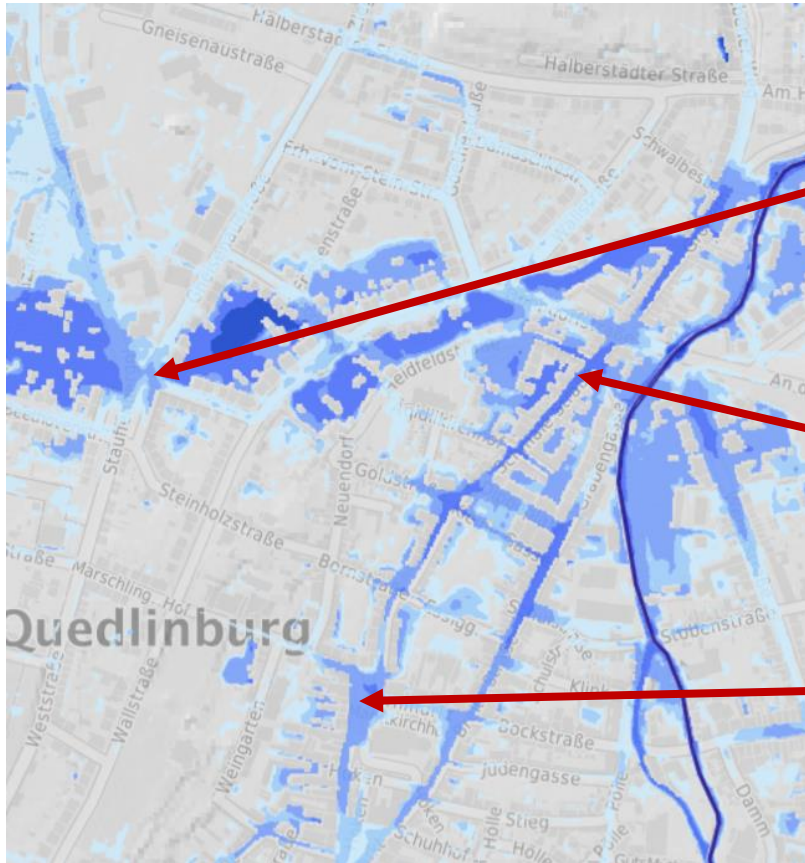
## Schwerpunkte in der Kernstadt



Kleisiedlung



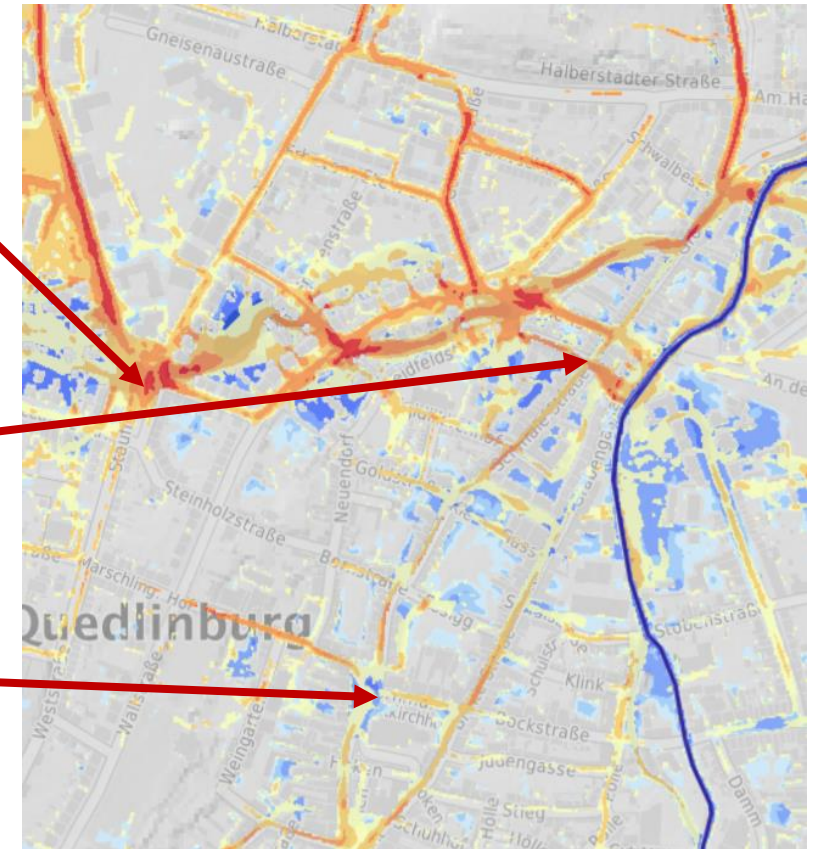
# Welterbestadt Quedlinburg Starkregenhinweiskarten des Landes Sachsen-Anhalt



Stauffenbergplatz

Schmale Straße

Kornmarkt



# Welterbestadt Quedlinburg

## Starkregenhinweiskarten des Landes Sachsen-Anhalt



### Starkregenereignis 2013

Verstopfungen an den Gittern der verrohrten Bäche

Bad Suderode Kalte Tal Bach  
im Bereich des Kurzentrums

In Gernrode Hagentalbach  
im Bereich Im Hagen

#### Problematik

- enge Täler mit steil abfallenden Hängen
- Verstärkung durch fehlende Vegetation
- angeschwemmtes Totholz aus den Wäldern

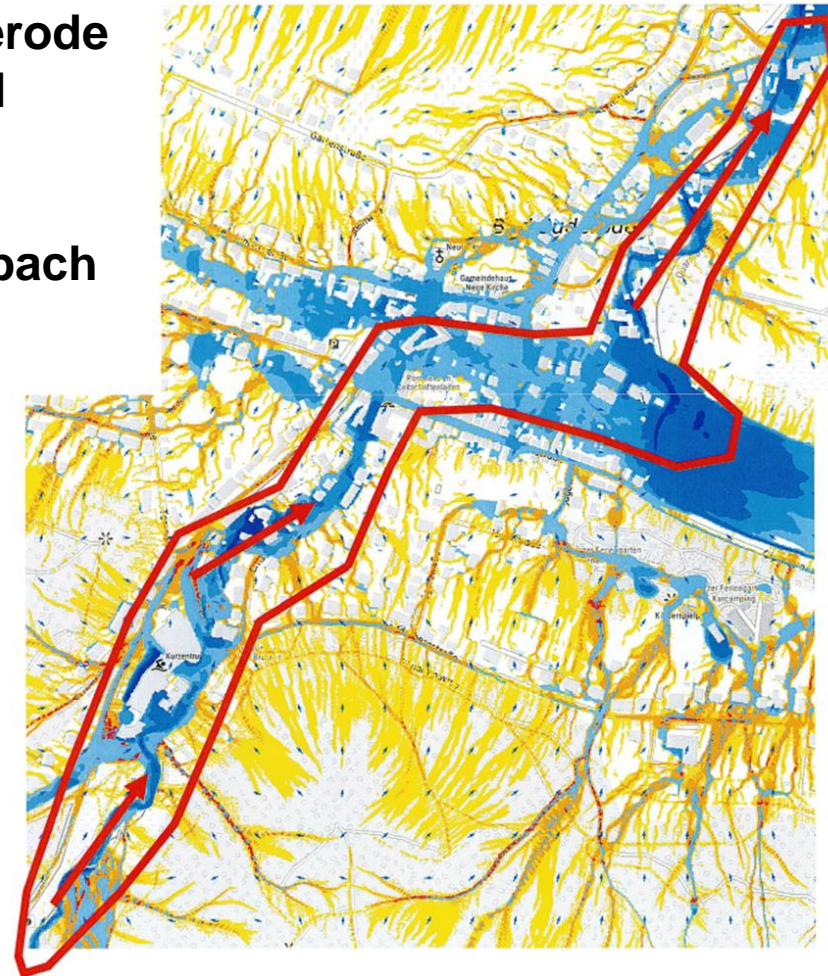
#### Vorsorge

- Kanalisierte Bäche sind durch Gitter geschützt
- Regelmäßige Kontrollen der Gitter durch den Bauhof
- Im Akutfall erfolgt die Information der Feuerwehr  
z.B. durch die Anwohner

Kartendarstellung der Hinweiskarte des Landes Sachsen-Anhalts

**Bad Suderode  
Kaltes Tal**

**Gernrode  
Hagentalbach**



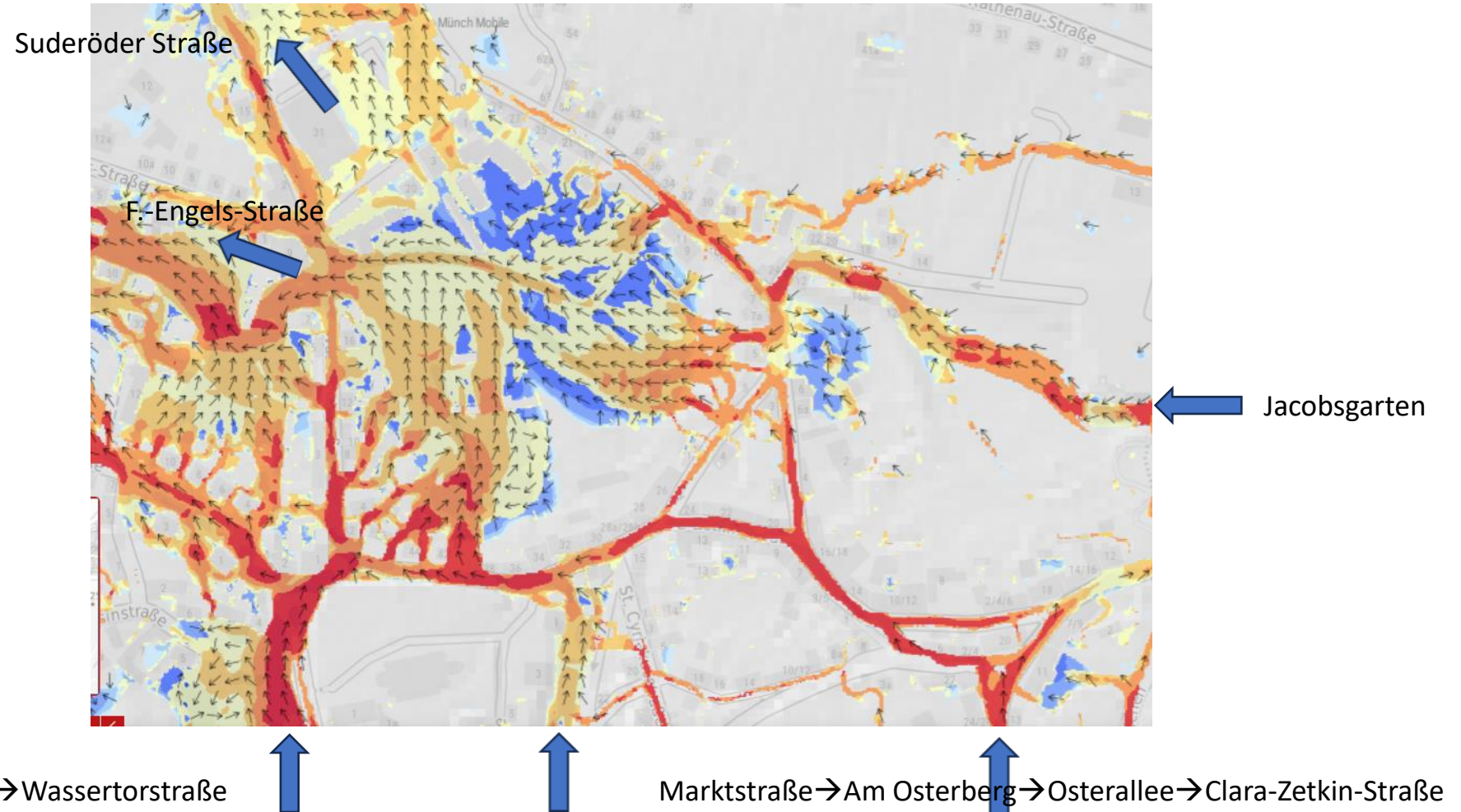
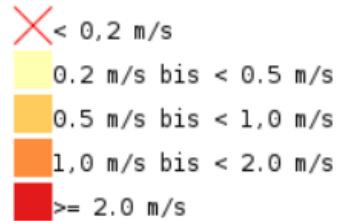


## Wassertorstraße in der Ortschaft Stadt Gernrode

ST Starkregen: Fließrichtung extrem



ST Starkregen: Fließgeschwindigkeit extrem



# Welterbestadt Quedlinburg

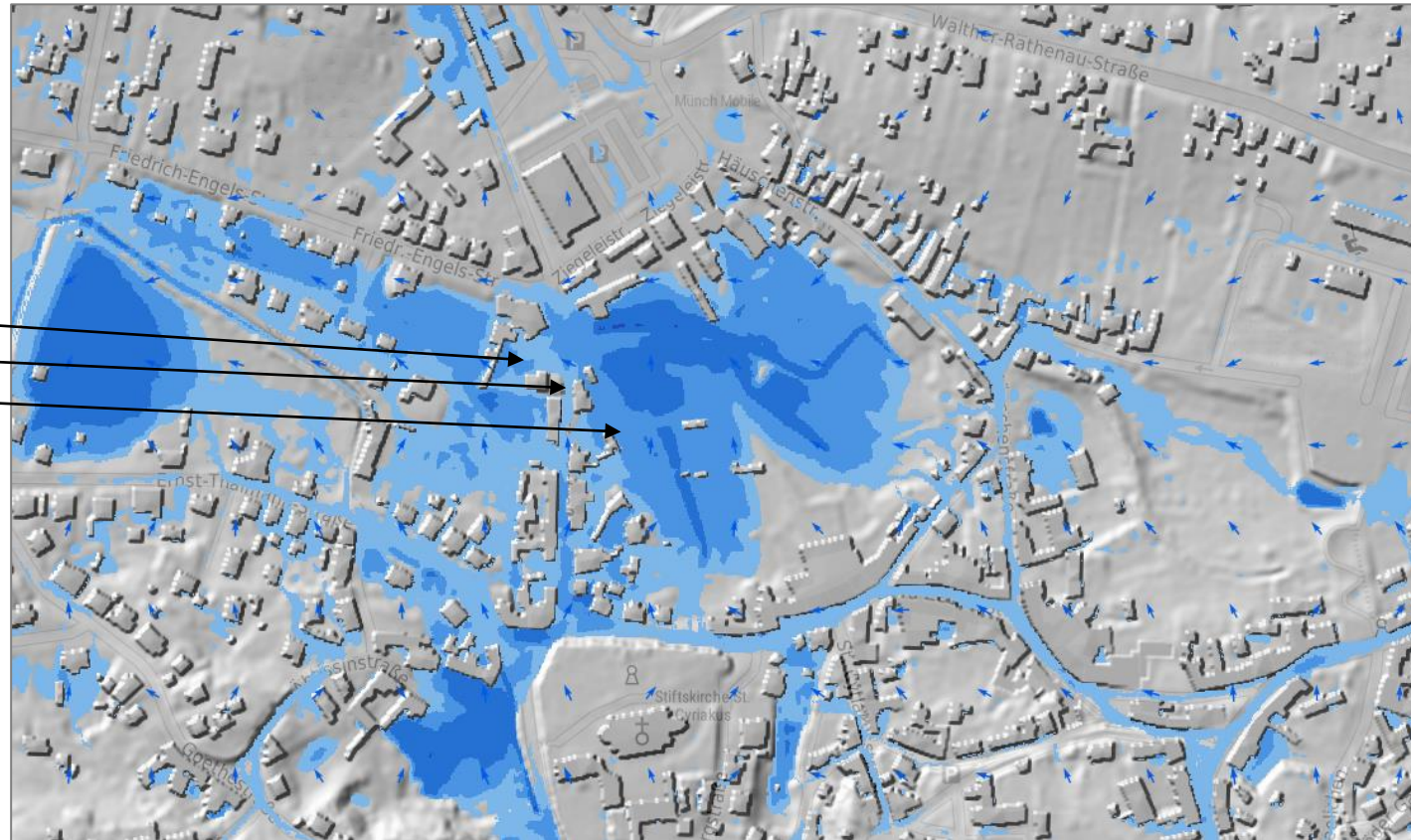
## Starkregenhinweiskarten des Landes Sachsen-Anhalt



Wassertiefe von

- 0,1 – 0,5 m
- 0,5 – 1,0 m
- 1,0 – 2,0 m

Es handelt sich damit um eine große natürliche Rückstafläche, die dafür sorgt, dass andere bebaute Bereiche schwächer betroffen sind.



# Welterbestadt Quedlinburg

## Starkregenhinweiskarten des Landes Sachsen-Anhalt



Folgende Gründe sprachen gegen eine Bebauung

- Die geplante Bebauung selbst ist auch den hohen möglichen Wasserständen ausgesetzt.
  - Teil der geplanten Bebauung ist eine altersgerechte barrierefreie Wohnanlage für ca. 15 Wohneinheiten.
- Es handelt sich damit um eine große natürliche Rückstafläche, die dafür sorgt, dass andere bebaute Bereiche schwächer betroffen sind.
  - Durch eine Bebauung gehen wichtige Stauflächen verloren.
  - Das zu erwartende Niederschlagswasser, welches aktuell auf der Fläche temporär zurückgehalten werden kann, wird aufgrund der Bebauung auf andere Flächen ausweichen müssen und dort die schon dargestellten Wasserstände noch erhöhen. Dies führt zu Schäden an der umgebenden Bebauung.

→ Aufhebung des Aufstellungsbeschlusses am 08.05.2025

→ Keine Weiterverfolgung der Planung

# Welterbestadt Quedlinburg Starkregenhinweiskarten des Landes Sachsen-Anhalt

